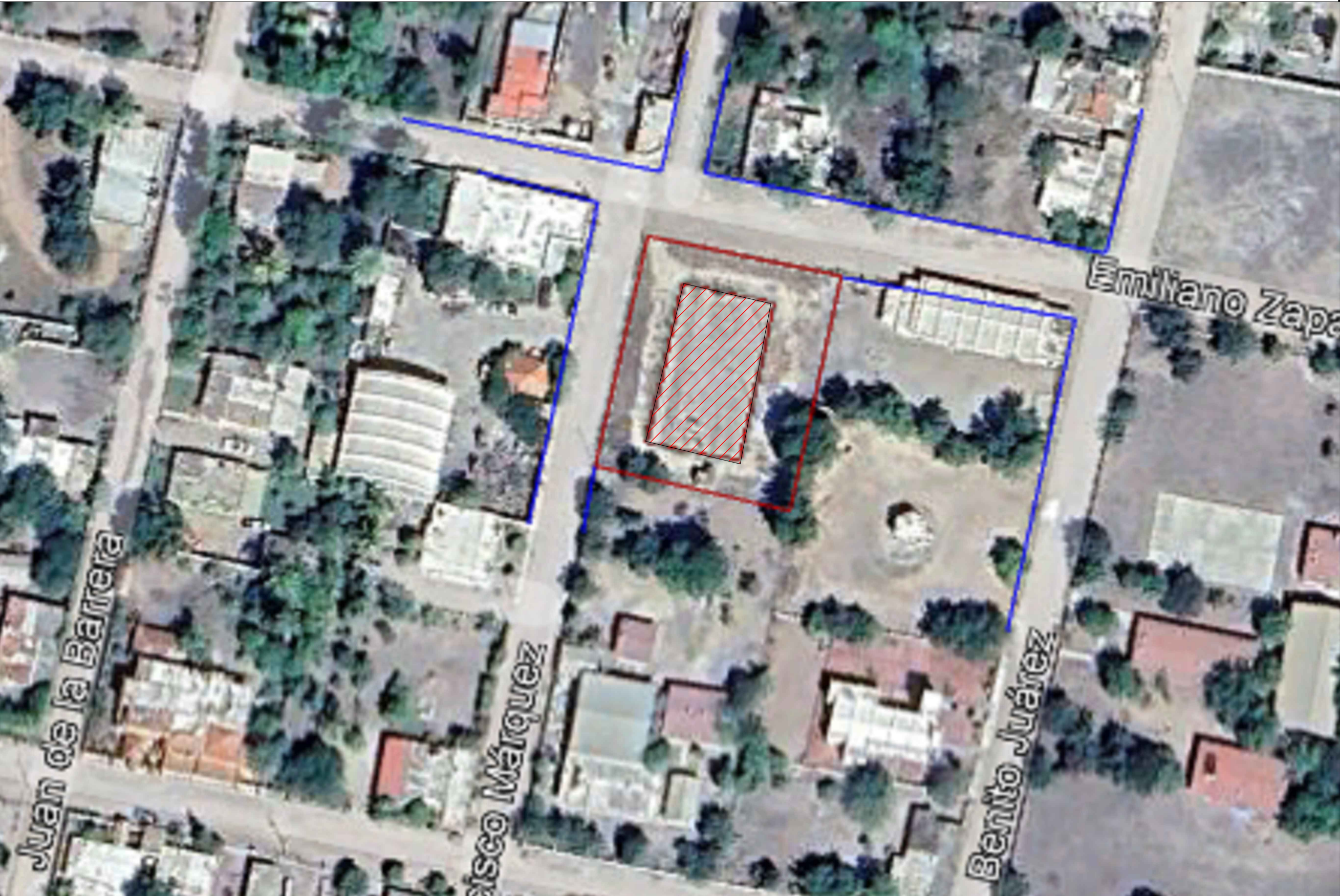
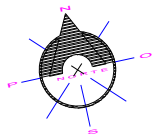


TECHUMBRE METÁLICA EN CANCHA DE BASQUETBOL
EN LA LOCALIDAD DE OSO VIEJO, SINDICATURA DE QUILÁ





AYUNTAMIENTO DE CULIACAN

PROYECTO:

CONSTRUCCIÓN DE TECHUMBRE DE ESTRUCTURA METÁLICA EN CANCHA DE USOS MÚLTIPLES, UBICADA EN LA LOCALIDAD DE OSO VIEJO, SINDICATURA DE QUILÁ, PERTENECIENTE AL MUNICIPIO DE CIUDAD DE CULIACÁN, SINALOA.

CROQUIS DE LOCALIZACION:



CONTENIDO:

LOCALIZACION

DESCRIPCION:

XXXXXXXXXXXXXXXXXXXXXXXXXXXX



AYUNTAMIENTO DE CULIACAN
CAPITAL DE BIENESTAR

ARQ. JUAN DE DIOS GAMEZ MENDIVIL
PRESIDENTE MUNICIPAL.

ARQ. ARLETTE DIAZ LEON
SECRETARIA DE OBRAS Y SERVICIOS PUBLICOS

ING. RAUL CAMACHO VALDEZ
DIRECTOR DE OBRAS PUBLICAS

ELABORO:

AREA DE EVALUACION TECNICA

REVISO:

AREA DE EVALUACION TECNICA

CLAVE DE PRESUPUESTO:

COORDENADAS GEOGRAFICAS:

XXXXXXXXXXXXXXXXXXXXXXXXXXXX

FECHA:

2023

ESCALA:

S/ESC.

Nº DE PLANO:

1 DE 2

