

LUMINARIA LUMA 80W
POSTE METALICO OCTOGONAL GALVANIZADO DE 8.00 MTS.

ESPECIFICACIONES

- 1.- LUMINARIA LUMA 80W
CON BRAZO DE 1.80 MTS.
- 2.- POSTE METALICO GALVANIZADO DE 8.00 MTS.
- 3.- BASE PIRAMIDAL DE CONCRETO
- 4.- POLIDUCTO S/R
- 5.- ANCLA DE FIERRO 16mm

NOTA:
SE USARA CABLE DE COBRE TIPO THW EN EL INTERIOR DE POSTE METALICO HASTA LA LUMINARIA 2- CAL- 10 (FASES) + 1-CAL. 8 (T.F.).

SE USARA UN JUEGO DE CONEXION EN CADA ARBOTANTE CON 3 CONECTORES VCSE44 Y 3 MANGAS TERMOCONTRACTILES CAL. 6

8.00

N.P.

0.90

0.70



LUMA 2

Código
Serie / Modelo
Marca

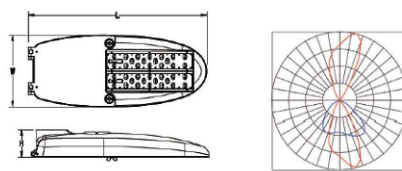
SIC
LUMA
FORLIGHTING PREMIUM

Las luminarias LUMA están diseñadas para una mayor durabilidad y facilidad de instalación, el elegante diseño externo evita la acumulación de polvo o material dañino. Pintura en polvo de poliéster resistente a la corrosión 100µm. Certificado de acuerdo a las pruebas de exposición al salitre por 1000 horas. Cumple con la prueba de vibración 3G. El diseño modular permite una fácil instalación, sustitución y mantenimiento. No requieren herramientas para abrir la luminaria cuando está montada correctamente. Supresor de picos 10kV. Garantía de 10 años.

Especificaciones

Material: Aluminio / Policarbonato
Dimensiones / Peso: 570x230x84 mm / 5.57Kg
Montaje: Poste
Acabado: Gris
Índice de Protección: IP67 / IK08
Tecnología: LED CREE (2 Módulos)
Óptica: T2M
Potencia: 70W / 100W
Eficiencia Luminosa: 120 lm/w
Temp. Color: 5000K IRC: 70
Equipo: Driver Philips 120-277V
Fact. Potencia: <0.95 Dist. Armónicas: <20
Horas de Vida: 100,000 Hrs
Control: --
Accesorios: --

Diagramas / Fotometría / Simbología



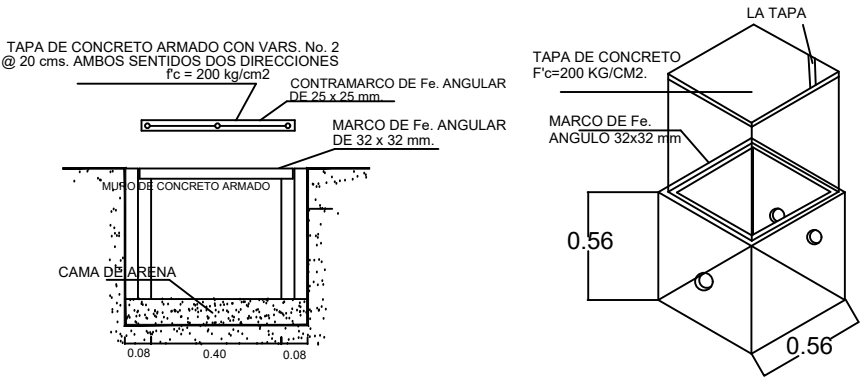
Configuración Luminaria

Modelo	Óptica	Temp Color	Acabado	Control	Accesorios
SIC70 (70W / 84000lm)	T2M	50K	Gris / GR	--	--
SIC100 (100W / 120000lm)	T2M	50K	Gris / GR	--	--

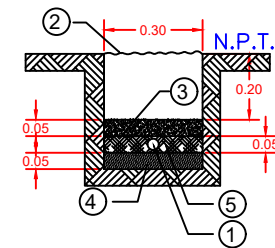
Ejemplo de Código:
SIC100 T2M 50K GR

DETALLE DE REGISTRO
0.40 x 0.40 x 0.40 INT.

SIN ESCALA ACOT. EN MTS.

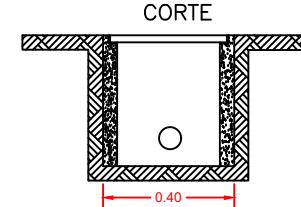


DETALLE DE COLOCACION
DE DUCTOS EN CEP.A.



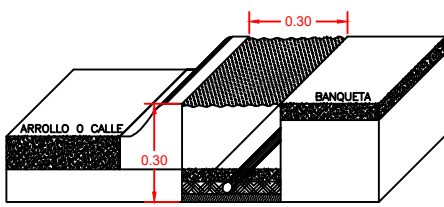
- 1.-DUCTO POLIDUCTO DE 38 MM DE DIAMETRO, COLOR NARANJA CON CABLE DE COBRE XXHW CONDUCTORES. CON AISLAMIENTO PARA 600V CALIBRES INDICADOS.
- 2.-MATERIAL COMPACTADO PRODUCTO DE LA EXCAVACION AL 90%.
- 3.-CONCRETO F'C=100 KG/CM2.
- 4.-PLANTILLA FINA DE MATERIAL PRODUCTO DE LA EXCAVACION.
- 5.-MATERIAL COPACTADO PRODUCTO DE LA EXCAVACION.

DETALLE DE COLOCACION
DE REGISTRO EN CEP.A.



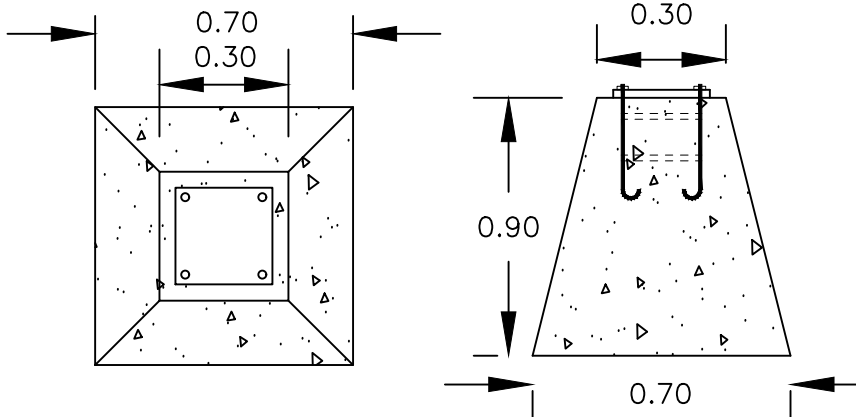
PAREDES DE CONCRETO
DE F'C=150 KG/CM2

DETALLE CEP.A DE
0.30x0.30Cm.



POLIDUCT NARANJA
DE (11/4") 32mm

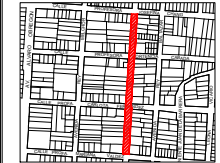
DETALLE DE BASE PIRAMIDAL



H. AYUNTAMIENTO
DE CULIACAN

PROYECTO:
PAVIMENTACION CON CONCRETO HIDRAULICO DE AVENIDA REY GASPAR, ENTRE CALLES JOSEFINA CHANG Y MARIANA VALDEZ, COLONIA 6 DE ENERO, EN LA CIUDAD DE CULIACAN DE ROSALES, PERTENECIENTE AL MUNICIPIO DE CULIACAN, SINALOA.

CROQUIS DE LOCALIZACION:



CONTENIDO:

DETALLE DE LUMINARIA.-

OBSERVACIONES:



ARG. JUAN DE DIOS GAMEZ MENDIVIL
PRESIDENTE MUNICIPAL

ARG. ARLETTE DIAZ LEON
SRIA. MPAL. DE OBRAS Y SERVICIOS PUBLICOS

ING. RAUL CAMACHO VALDEZ.
DIRECTOR DE OBRAS PUBLICAS

ELABORO:

UNIDAD DE EVALUACION TECNICA

REVISO:

UNIDAD DE EVALUACION TECNICA

CLAVE PRESUPUESTO:

PAV123REYGASPAROK

COORDENADAS GEOGRAFICAS:

24°50'33.25"N 107°23'31.36"O.

ESCALA:

S/ESC.

FECHA:

2023

ARCHIVO:

NUMERO DE PLANO:

7 DE 11