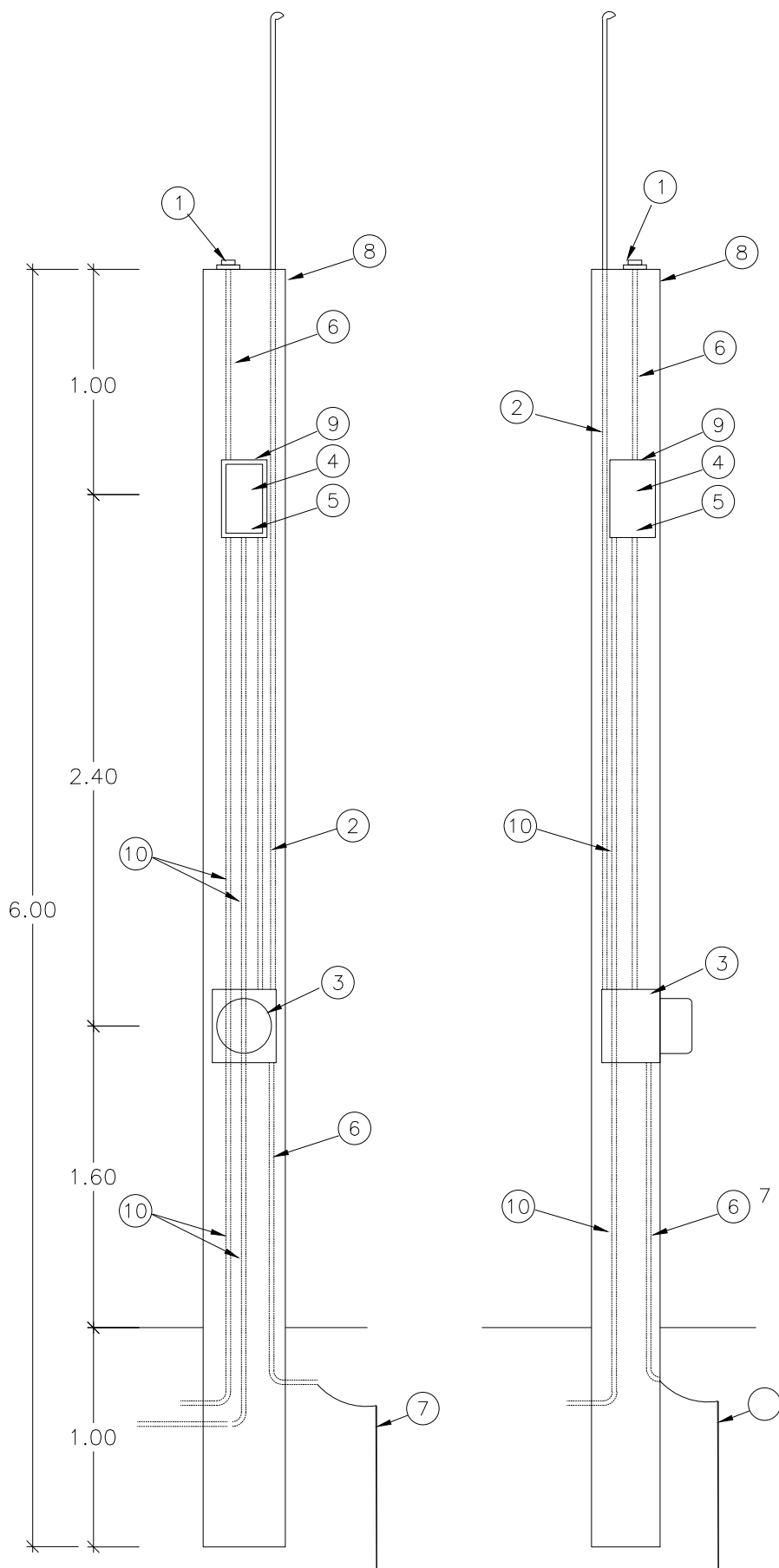


DETALLE MURETE.-

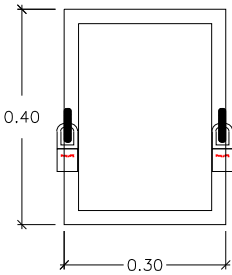


MURETE DE MEDICION Y CONTROL DE ALUMBRADO

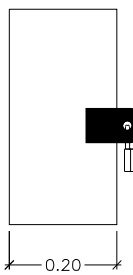
- 1.- FOTOCELDA CON PROTECCION USO INDUSTRIAL
- 2.- POLIDUCTO DE ALTA DENSIDAD (ALIMENTACION)
- 3.- BASE PARA MEDICION TIPO SOCKET (5-100 A)
- 4.- INTERRUPTOR TERMOMAGNETICO
- 5.- CONTACTOR MAGNETICO CAPACIDAD
- 6.- POLIDUCTO DE 19mm (3/4")
- 7.- VARILLA PARA TIERRA COPPERWELD CON CONECTOR
- 8.- MURETE PARA EQUIPO DE MEDICION
- 9.- GABINETE BASE NEMA-3R, ALOJAR CONTACTOR Y TERMOMAGNETICO INTEGRADO MCA SQUARE D
- 10.- POLIDUCTO PAD A CARGA DE ALUMBRADO.

DETALLE DE LA COLOCACION DE CANDADOS EN LA TAPA DEL GABINETE 3R

VISTA FRONTAL



VISTA LATERAL





AYUNTAMIENTO DE CULIACAN

PROYECTO:

PAVIMENTACIÓN CON CONCRETO HIDRÁULICO EN LA CALLE ARBACO, TRAMO ENTRE CALLES COSTA RICA Y SAN RAFAEL, EN LA SINDICATURA DE COSTA RICA, PERTENECIENTE AL MUNICIPIO DE CULIACÁN, SINALOA.

CROQUIS DE LOCALIZACION:



CONTENIDO:

DETALLE MURETE

DESCRIPCION:



AYUNTAMIENTO DE CULIACAN  
CAPITAL DE BIENESTAR

ARQ. JUAN DE DIOS GAMEZ MENDIVIL  
PRESIDENTE MUNICIPAL.

ARG. ARLETTE DIAZ LEON  
SECRETARIA DE OBRAS Y SERVICIOS PUBLICOS

ING. RAIL CAMACHO VALDEZ  
DIRECTOR DE OBRAS PUBLICAS

ELABORO:

AREA DE EVALUACION TECNICA

REVISO:

AREA DE EVALUACION TECNICA

CLAVE DE PRESUPUESTO:

COORDENADAS GEOGRAFICAS:

24°54'59.74"N 107°23'49.18"W

FECHA:

2023

ESCALA:

S/ESC.

Nº DE PLANO:

8 DE 9