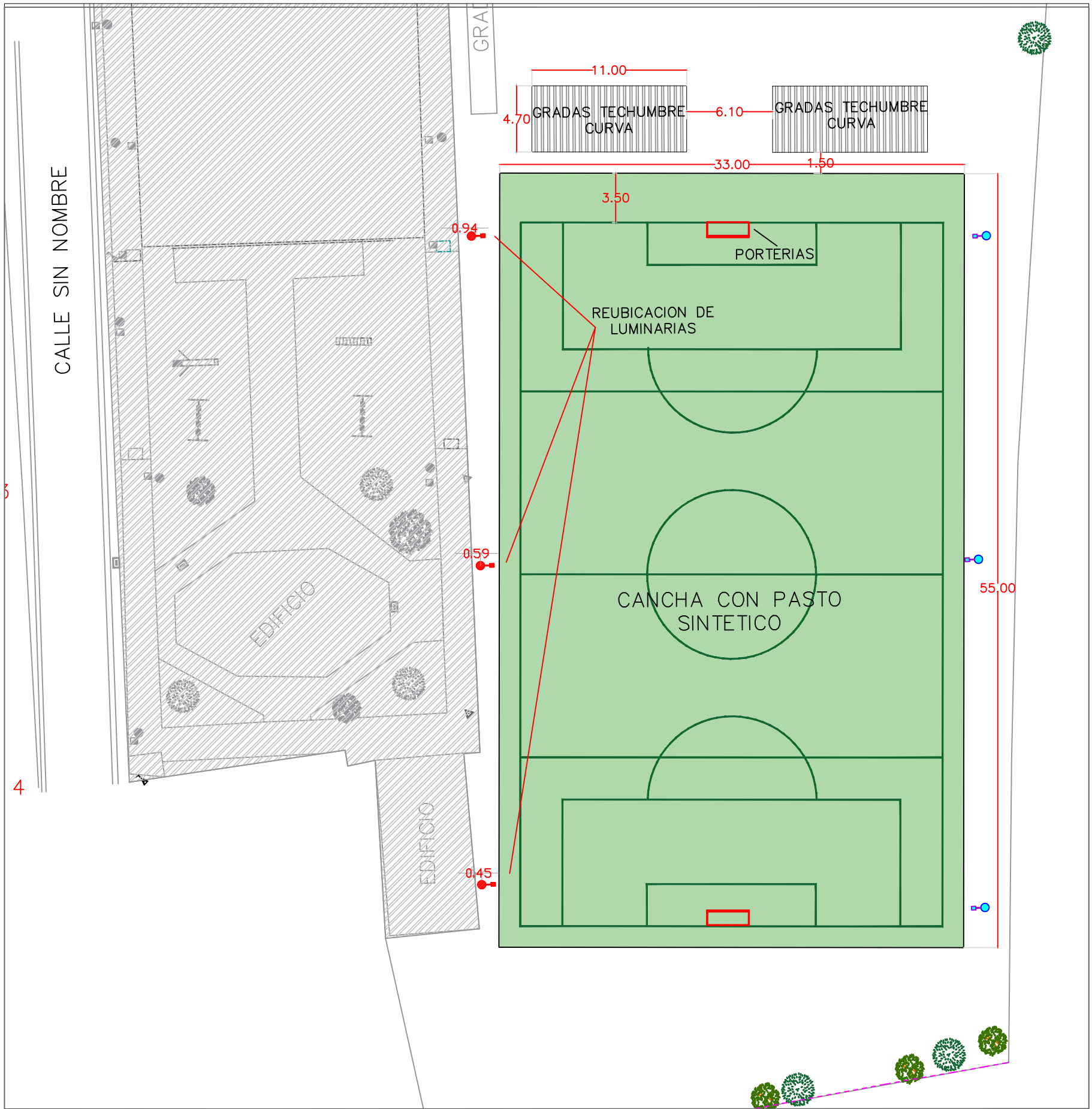
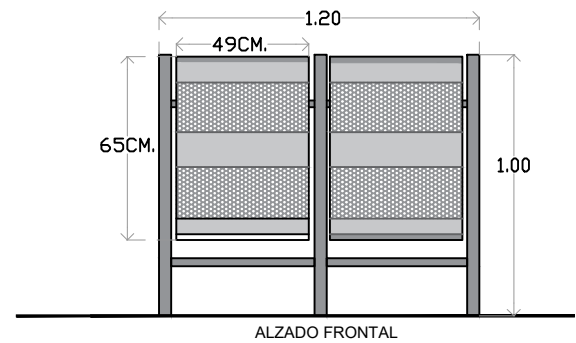


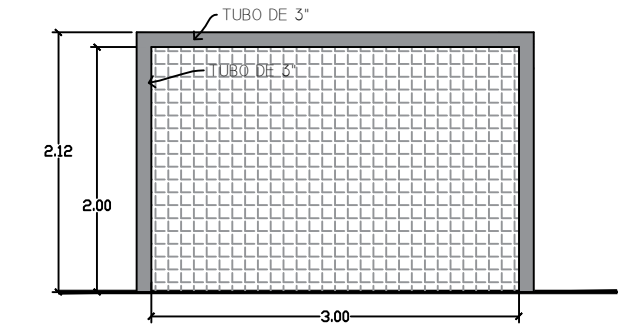
PLANTA PROPUESTA



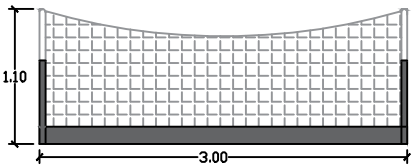
CESTO DE BASURA MODELO "URBANI I"



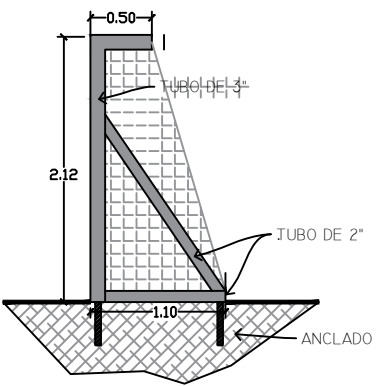
DETALLE DE PORTERIA



ALZADO FRONTAL



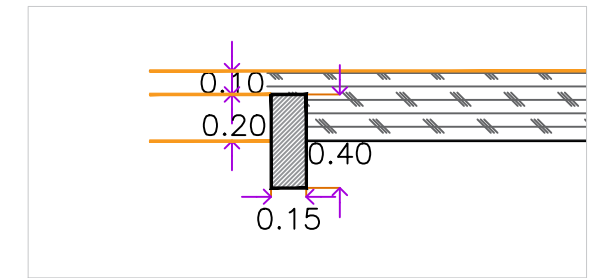
PLANTA



ALZADO LATERAL

DETALLE DE DENTELLON

DENTELLON DE 15 X 40 CMS. DE CONCRETO F'C=200 KG/CM2



AYUNTAMIENTO DE CULIACAN

PROYECTO:

CONSTRUCCIÓN DE CANCHA DE FUTBOL EN JESÚS MARÍA, UBICADA A UN COSTADO DEL COBAES 81 Y CANCHA DE USOS MÚLTIPLES, SINDICATURA DE JESÚS MARÍA, PERTENECIENTE AL MUNICIPIO DE CULIACÁN, SINALOA.

CROQUIS DE LOCALIZACION:



CONTENIDO:

PLANTA PROPUESTA

DESCRIPCION:



ARQ. JUAN DE DIOS GAMEZ MENDIVIL
PRESIDENTE MUNICIPAL.

ARQ. ARLETTE DIAZ LEON
SECRETARIA MUNICIPAL DE OBRAS Y
SERVICIOS PUBLICOS

ING. ADRIAN SANCHEZ ANGULO
DIRECTOR DE OBRAS PUBLICAS

ELABORO:

AREA DE EVALUACION TECNICA

REVISO:

AREA DE EVALUACION TECNICA

COORDENADAS GEOGRAFICAS:

25° 5'18.62"N 107°27'3.66"O

FECHA: 2023

ESCALA:
S/ESC.

Nº DE PLANO:

3 DE 5