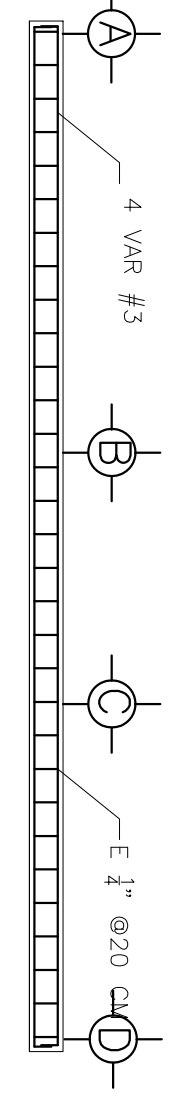


PLANTA DE CIMENTACION CASETA DE VIGILANCIA

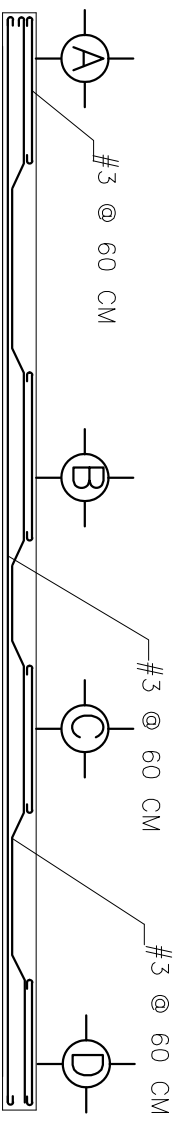
PLANTA DE CIMENTACION DOSIFICACION DE QUIMICOS

DALA DE DESPLANTE
S/E

DALA DE CERRAMIENTO
S/E



TRABE TIPO 1
ESC. 1:50

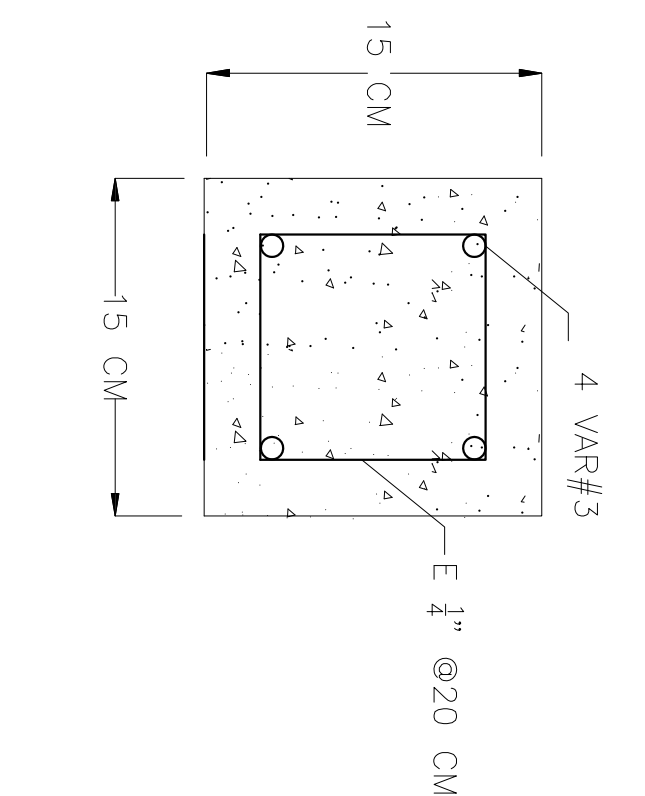


ARMADO DE LOSA AZOTEA
ESC. 1:50

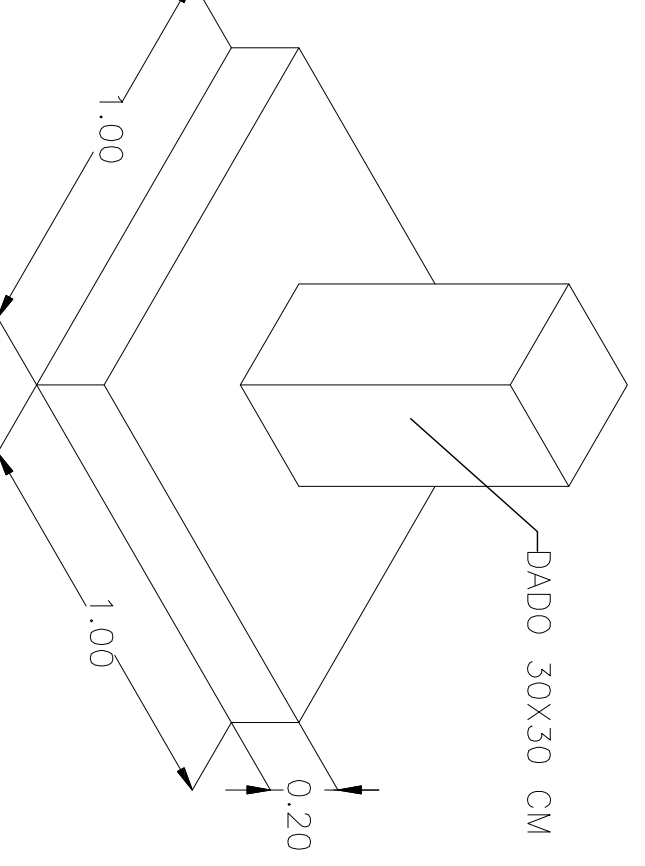
- ### ESPECIFICACIONES
- 1.-EL CONCRETO UTILIZADO EN LOSA DE AZOTEA SERA F^c=200.00 KG/CM²
 - 2.-EL CONCRETO EN DALAS Y CASTILLOS SERA F^c=150.00 KG/CM²
 - 3.-ACERO F^y=4200.00 KG/CM²
 - 4.-EL ESPESOR DE LA LOSA DE AZOTEA SERA DE 10 CM
 - 5.-LA CIMBRA EN LOSA DE AZOTEA SERA APARENTE, INC. FRONTERRAS
 - 6.-LA BANQUETA PERIMETRAL SERA DE 0.60 CM DE ANCHO Y 10 CM DE ESPESOR Y CONCRETO F^c=150.00 KG/CM²
 - 7.-LA CADENA DE DESPLANTE DEBERA IMPERMEABILIZARSE CON PRODUCTO ASFALTICO MARCA PASA O SIMILAR, DEBIDO A LA SALUDIDAD DEL TERRENO ASI MISMO DEBERA AISLARSE LA CADENA DEL MURO MEDIANTE PLASTICO NEGRO, ESTO CON EL MISMO FIN.
 - 8.-LOS MUROS SERAN DE BLOCK DE 15X20X40
 - 9.-EL APILAMDO EN MUROS DEBERA SER CON MORTERO CEMENTO-ARENA PROP. 1:5
 - 10.-LOS MUROS DE CISTERNA SERAN DE 15 CM DE ESPESOR, CONCRETO F^c=250 KG/CM² Y DEBERAN COLARSE MONOLITICAMENTE
 - 11.-EL CONCRETO EN CISTERNA DEBERA INCLUIR IMPERMEABILIZANTE INTEGRAL, A RAZON DE 2 KG/SACO DE CEMENTO Y ACUERDO A ESPECIFICACIONES DEL FABRICANTE.
 - 12.-EL CONCRETO UTILIZADO EN LOSA DE PISO SERA F^c=150 KG/CM² ACABADO PULIDO
 - 13.- LA CISTERNA DEBERA IMPERMEABILIZARSE EN MUROS Y LOSA DE PISO POSTERIOR AL PULIDO CON SELOTEK BLANCO Y GRIS DE ACUERDO A ESPECIFICACIONES DEL PRODUCTO
 - 14.- LA ESCALERA DE LA CISTERNA SERA DE SOLERADE 2\"/>

- ### NOTAS:
- 1.- LAS ACOTACIONES SERAN EN METROS EXCEPTO LAS INDICADAS EN OTRA UNIDAD
 - 2.- NIVELES EN METROS REFERIDOS AL NIVEL MEDIO DEL MAR.
 - 3.- LA EJECUCION DE LAS INSTALACIONES DE ESTA OBRA DEBERA ESTAR ADECUADA A LAS ESPECIFICACIONES DE LAS NORMAS VIGENTES PARA ESTE TIPO DE OBRAS.

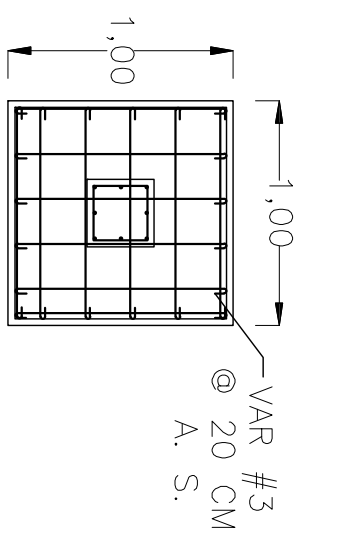
NOMENCLATURA	
N.A.	NIVEL DE AZOTEA
N.P.T.	NIVEL DE PISO TERMINADO
N.P.	NIVEL DE PRETEL
N.T.N.	NIVEL DE TERRENO NATURAL
N.B.	NIVEL DE BANQUETA
N.D.Z.	NIVEL DE DESPLANTE DE ZAPATA
N.D.M.	NIVEL DE DESPLANTE DE MUROS



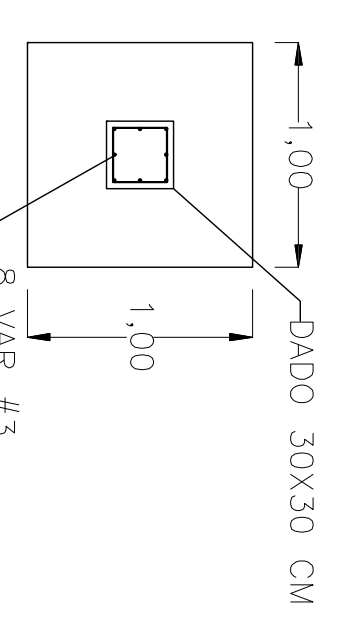
CASTILLO TIPO
S/E



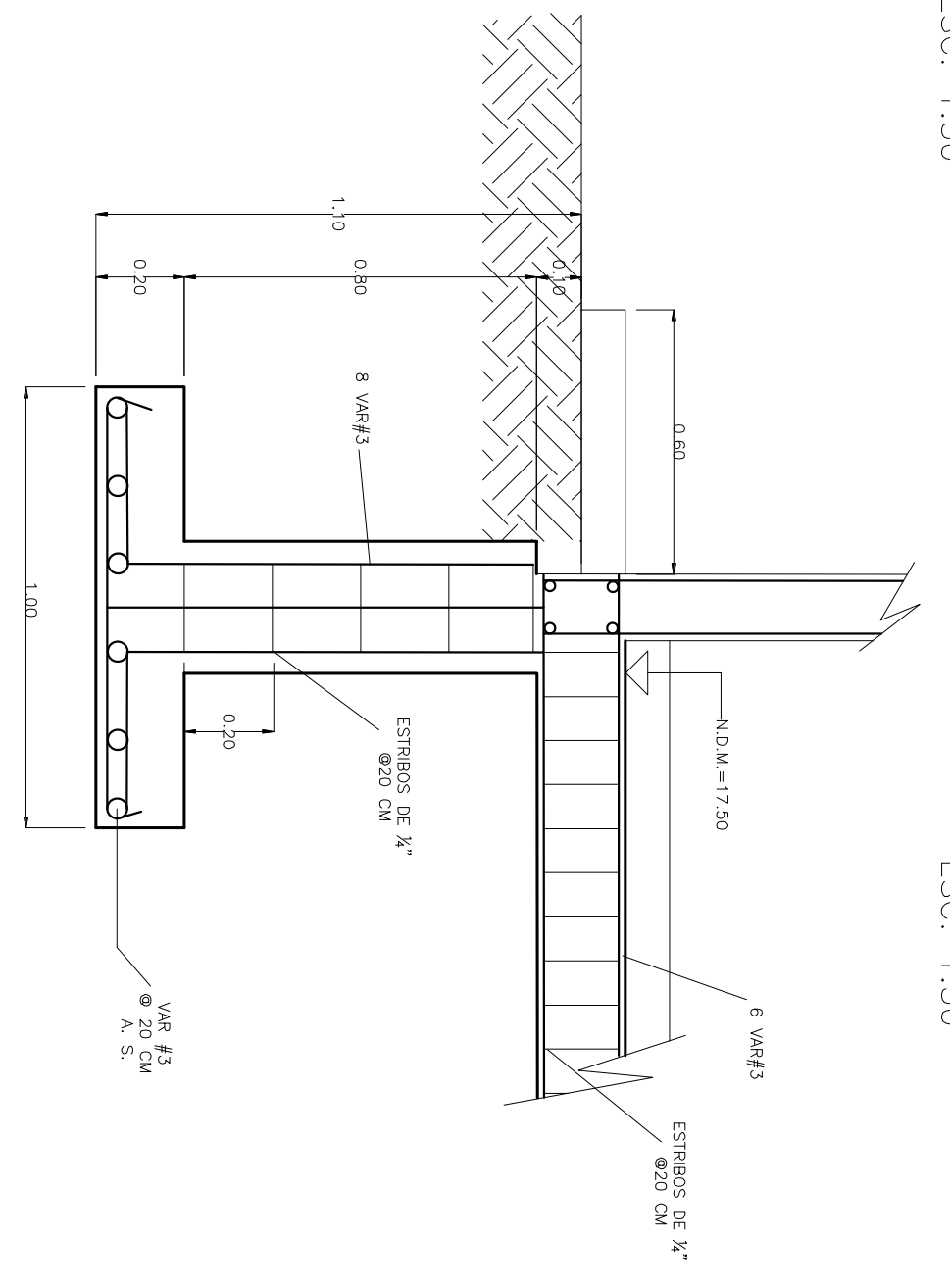
ISOMETRICO ZAPATA TIPO
S/E



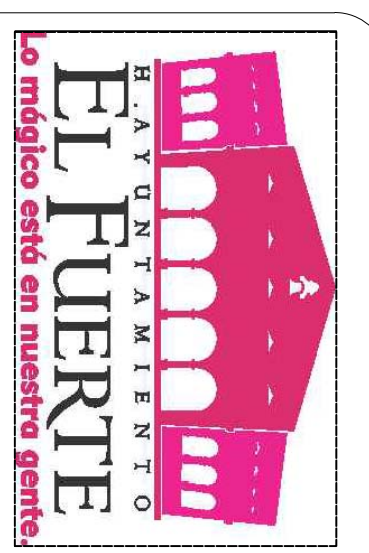
ZAPATA TIPO
ESC. 1:50



ZAPATA TIPO
ESC. 1:50



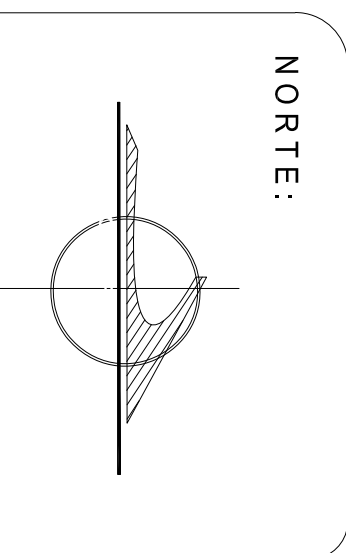
DETALLE DE ARMADO



EL FUERTE



JUNTA DE AGUA POTABLE Y ALCANTARILLADO DE EL FUERTE
Gerencia Técnica y de Operación



LOCALIDAD 0042
LONGITUD 108° 48' 93"
LATITUD 26° 2' 57"
ALTITUD 33 MSNM



NOTAS:

SISTEMA GENERAL DE TRATAMIENTO

PROYECTO: CONSTRUCCION DE PLANTA POTABILIZADORA DE 10LPS PARA BENEFICIAR A LAS LOCALIDADES DE JAHUA PRIMERO (LOS LEVYA) Y EL PARRINSO, EN EL MUNICIPIO DE EL FUERTE, SINALOYA.			
POBLACION:	MUNICIPIO:	NO. DE PLANO	
EL PARRINSO	EL FUERTE	06 DE 8	
REALIZO:	REVISO:	APROBO:	
ING. DANIEL ALEJANDRO REILAS ESPINOZA PROYECTISTA JAPAF 001	C. JOSE HUBERTO RUIZ RAMONA SUBGERENTE TECNICO JAPAF	ING. JAMIR SOLIZ GUERRERZ GERENTE GENERAL JAPAF	
ESCALA: 1:00	FECHA: SEPTIEMBRE 2018		