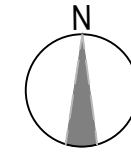
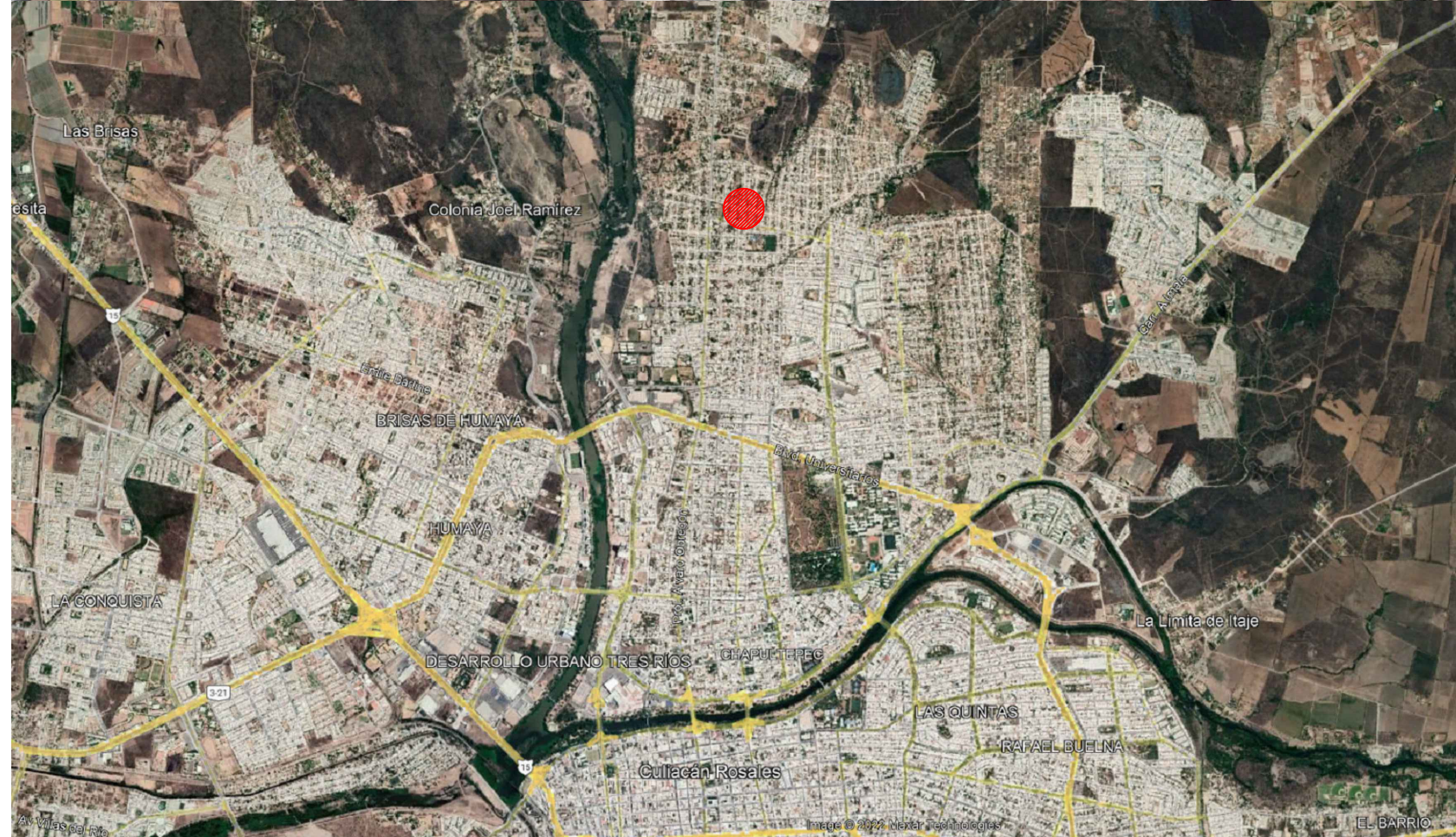


MICROLOCALIZACION.-



MACROLOCALIZACION.-



H. AYUNTAMIENTO DE CULIACAN

PROYECTO:  
PAVIMENTACION CON CONCRETO HIDRAULICO DE CALLE ANTONIO SERRANO, TRAMO ENTRE AV. REY MELCHOR Y AV. FRANCISCO SOLIS, COLONIA VICENTE LOMBARDO TOLEDANO, CULIACAN, SINALOA.



CONTENIDO:  
MICRO Y MACROLOCALIZACION.-

OBSERVACIONES:



ARG. JUAN DE DIOS GAMEZ MENDIVIL  
PRESIDENTE MUNICIPAL

ING. ROBERTO ALFONSO ZAZUETA TAPIA  
SRIO. MPAL. DE OBRAS Y SERVICIOS PUBLICOS

ARG. ARLETTE DIAZ LEON  
DIRECTOR DE OBRAS PUBLICAS

ELABORO:  
UNIDAD DE EVALUACION TECNICA

REVISO:  
UNIDAD DE EVALUACION TECNICA

CLAVE PRESUPUESTO:  
PAV122CALLEANTONIOSSERRANO

COORDENADAS GEOGRAFICAS:  
24°50'52.25"N 107°23'29.37"O.

ESCALA: S/ESC.	FECHA: 2022
-------------------	----------------

ARCHIVO:

NUMERO DE PLANO:  
1 DE 10