

PLANO ESTRUCTURAL

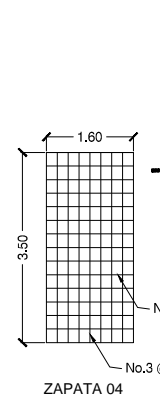
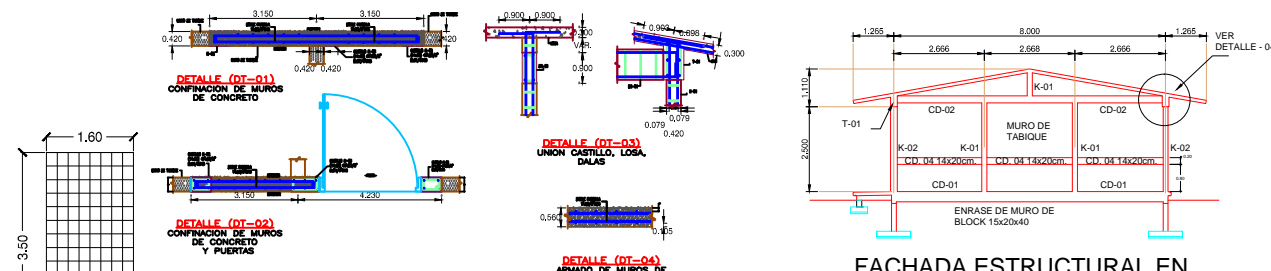
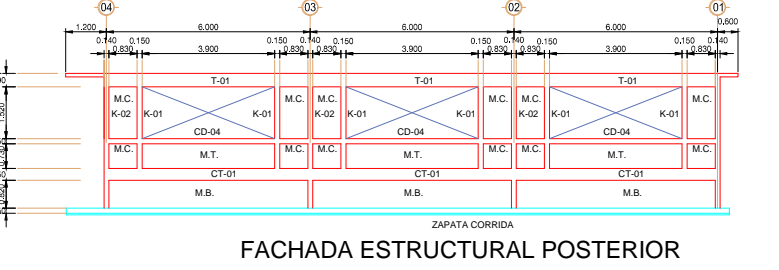
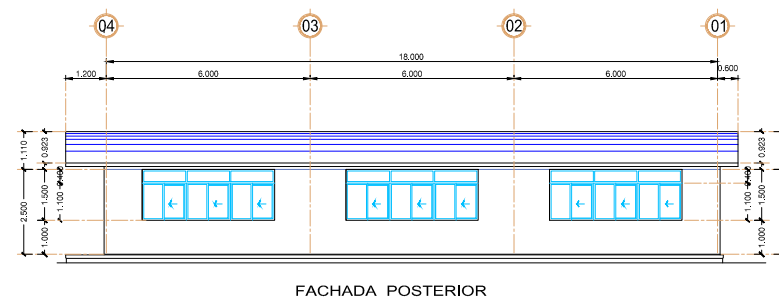
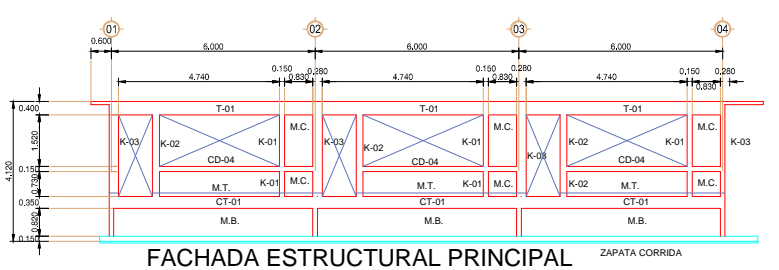
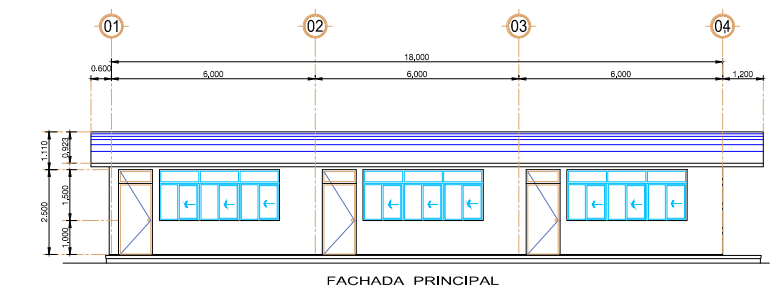


TABLA DE CIMENTOS (ZAPATA CORRIDA)

SECCION TIPO		ft= 3 ton./m2.	
ZAPATA	ARMADO	B	H
Z-01	80	15	No. 3 @ 25 4 No. 3
Z-02	100	15	No. 3 @ 25 5 No. 3
Z-03	120	15	No. 3 @ 25 6 No. 3
Z-05	50	15	No. 3 @ 25 4 No. 3
ft= 5 a 7.5 ton./m2.		B	H
ZAPATA	ARMADO	B	H
Z-01	50	15	No. 3 @ 25 3 No. 3
Z-02	60	15	No. 3 @ 25 3 No. 3
Z-03	70	15	No. 3 @ 25 4 No. 3
ft= 10 ton./m2.		ZAPATA	ARMADO
Z-01	40	15	No. 3 @ 25 3 No. 3
Z-02	50	15	No. 3 @ 25 3 No. 3
Z-03	60	15	No. 3 @ 25 3 No. 3

ESPECIFICACIONES:

ESTRUCTURA:
A. BASE DE MUROS DE CARGAS DE TABIQUE DE BARRO RECOCIDO DE (7x14x28) CONFINADO CON CADENA Y CASTILLOS, JUNTEADO CON MORTERO CEMENTO-ARENA EN PROPORCIÓN 1:3.
LOSA DE CONCRETO ARMADO APARENTE, LECHO INFERIOR ACABADO CON PINTURA VINÍLICA.

MUROS:
LOS CABECEROS, INTERIORES Y MOCHETAS SERAN DE TABIQUE COMÚN Y DE 14 cms. DE ESPESOR ACABADO APARENTE O APLANADO EN AMBAS CARAS CON MORTERO TERCIADO, CEMENTO-CAL-ARENA EN PROPORCIÓN 1:2:5, ACABADO FINO CON PLANA DE MADERA Y PINTURA VINICA.

PISOS:
INTERIORES DE 10 cms. DE ESPESOR $f'c=150$ Kg/cm2. EN CIRCULACIONES DE CEMENTO PULIDO RAYADO FINO EN EL SENTIDO DE LA PENDIENTE CON JUNTAS A HUESO A CADA 3.00 m. ACABADO CON VOLTEADOR.

ESCALA 1:100