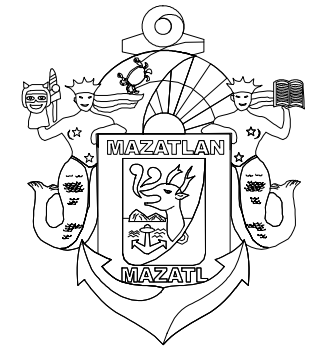


PLANTA DE TRAZO



MUNICIPIO DE MAZATLAN  
CALLE ANGEL FLORES S/N COLONIA CENTRO MAZATLAN , SIN.

PRESIDENTE MUNICIPAL

LIC. EDGAR AUGUSTO GONZÁLEZ ZATARAIN

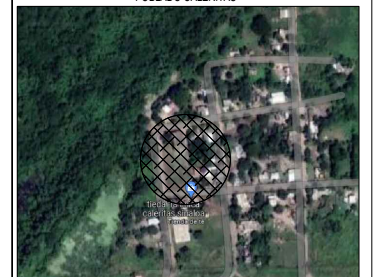
DIRECTOR DE OBRAS PUBLICAS  
ING. RIGOBERTO ARÁMBURO BOJÓRQUEZ

SUBDIRECTOR DE OBRAS PUBLICAS:  
ING. MARTIN GALLARDO NORIEGA

JEFE DEL DEPTO. DE PROYECTO Y TOPOGRAFIA:  
ING. JUAN CARLOS GALARZA BARRON

INTEGRANTES DEL DEPARTAMENTO DE PROYECTOS:  
ARQ. JESUS IVAN MORENO JIMENEZ  
ARQ. ANA GABRIELA OSUNA RENDON

PROYECTO:  
CONSTRUCCIÓN DE PLAZUELA  
POBLADO CALERITAS



LOCALIZACION



ESCALA:

S/E

LAMINA No.

2

FECHA:

JULIO DEL 2023

DISEÑO - DIBUJO:

ARQ. ANA GABRIELA OSUNA RENDÓN

CLAVE

O B R A S P U B L I C A S