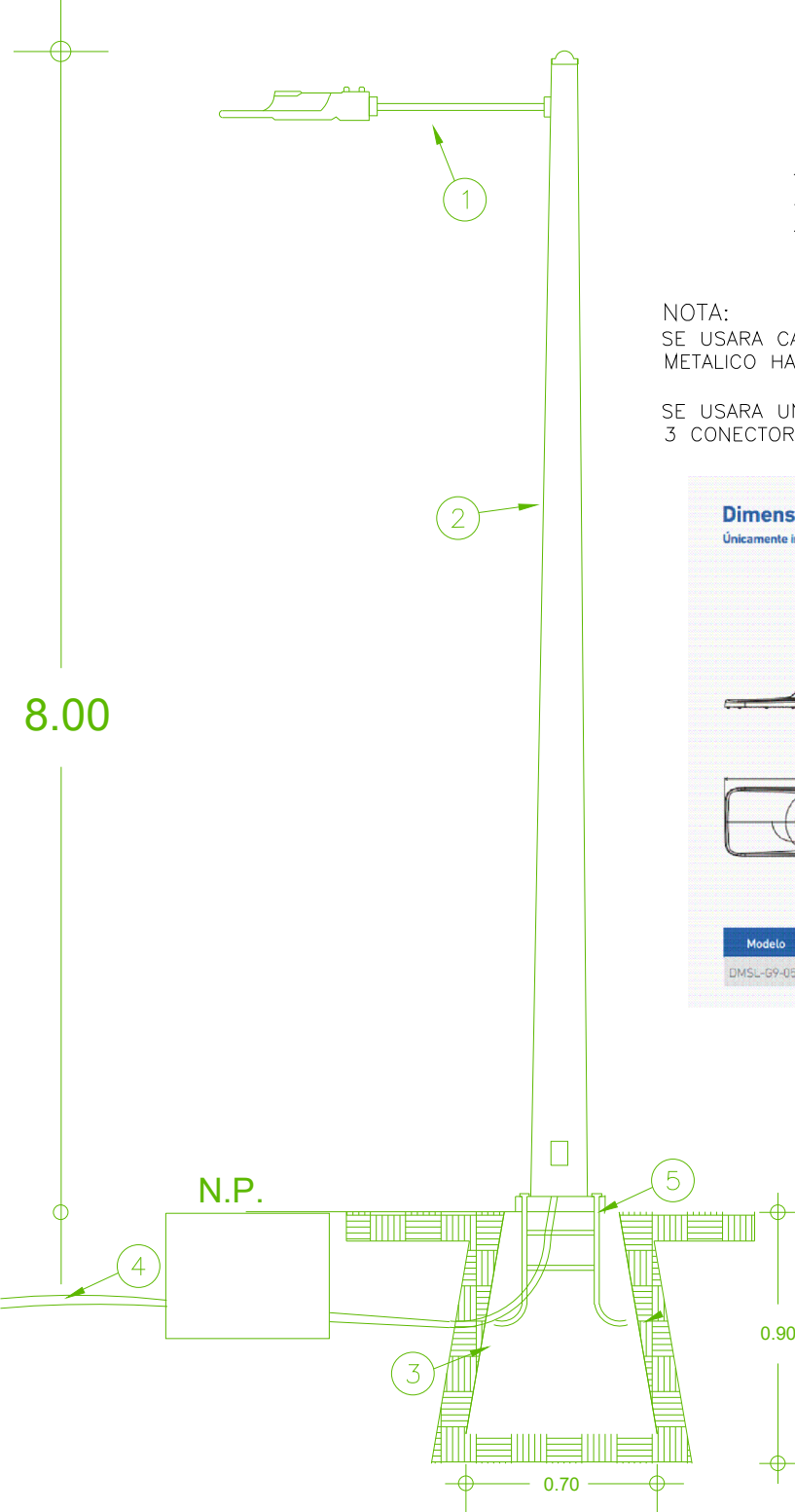


LUMINARIA LED G9 50WATTS.
POSTE METALICO OCTOGONAL GALVANIZADO DE 8.00 MTS.



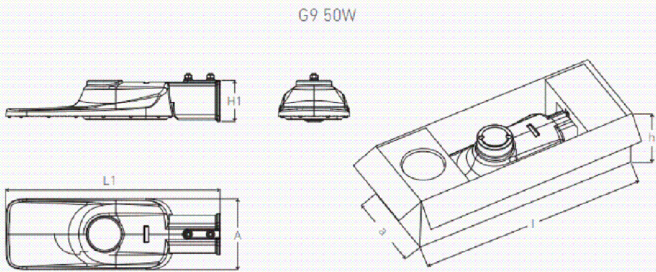
ESPECIFICACIONES

- 1.- LUMINARIA G9 50W
CON BRAZO DE 1.80 MTS.
- 2.- POSTE METALICO GALVANIZADO DE 8.00 MTS.
- 3.- BASE PIRAMIDAL DE CONCRETO
- 4.- POLIDUCTO S/R
- 5.- ANCLA DE FIERRO 16mm

NOTA:
SE USARA CABLE DE COBRE TIPO THW EN EL INTERIOR DE POSTE METALICO HASTA LA LUMINARIA 2- CAL- 10 (FASES) + 1-CAL. 8 (T.F.).

SE USARA UN JUEGO DE CONEXION EN CADA ARBOTANTE CON 3 CONECTORES VCSE44 Y 3 MANGAS TERMOCONTRACTILES CAL. 6

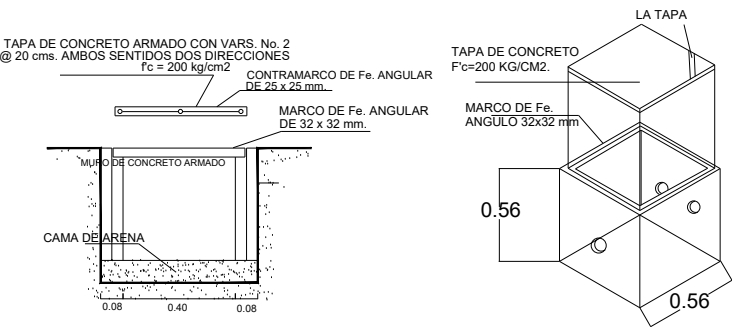
Dimensiones del producto y embalaje
Únicamente instalación horizontal



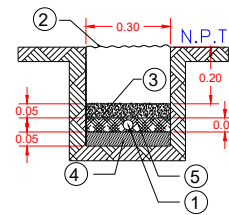
Modelo	Potencia	(L1xA1xH1)	(L2xA2xH2)	EPA	l*a*h(mm)	Peso Neto	P.N. (con cristal)
DMSL-G9-050	50W	405x135x78.5	/	0.0546m²	440x170x125	1.5KG	/



DETALLE DE REGISTRO
0.40 x 0.40 x 0.40 INT.

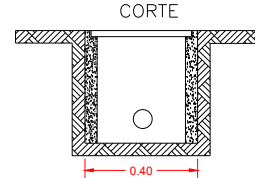


DETALLE DE COLOCACION DE DUCTOS EN CEPA.

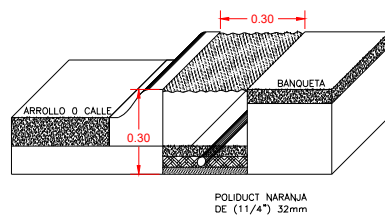


- 1.-DUCTO POLIDUCTO DE 38 MM DE DIAMETRO, COLOR NARANJA CON CABLE DE COBRE XXHW CONDUCTORES. CON AISLAMIENTO PARA 600V CALIBRES INDICADOS.
- 2.-MATERIAL COMPACTADO PRODUCTO DE LA EXCAVACION AL 90%.
- 3.-CONCRETO F'C=100 KG/CM2.
- 4.-PLANTILLA FINA DE MATERIAL PRODUCTO DE LA EXCAVACION.
- 5.-MATERIAL COPACTADO PRODUCTO DE LA EXCAVACION.

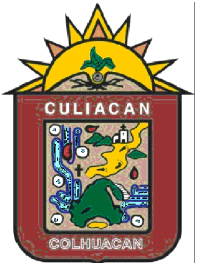
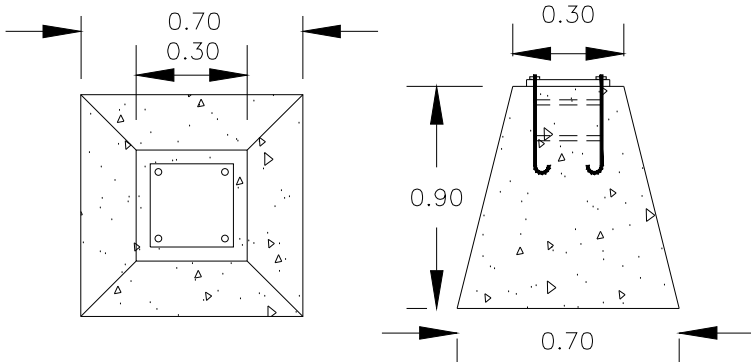
DETALLE DE COLOCACION DE REGISTRO EN CEPA.



DETALLE CEPA DE 0.30x0.30cm.



DETALLE DE BASE PIRAMIDAL



AYUNTAMIENTO DE
CULIACAN

PROYECTO:

PAVIMENTACIÓN CON CONCRETO HIDRÁULICO EN LA CALLE MINA DE BACUBIRITO, TRAMO AV. MIGUEL ALEMÁN Y AV. 21 DE MARZO, EN LA COLONIA ANTONIO TOLEDO CORRO, EN LA CIUDAD DE CULIACAN DE ROSALES, PERTENECIENTE AL MUNICIPIO DE CULIACAN, SINALOA.

CROQUIS DE LOCALIZACION:



CONTENIDO:

DETALLE DE LUMINARIA

DESCRIPCION:



ARQ. JUAN DE DIOS GAMEZ MENDIVIL
PRESIDENTE MUNICIPAL.

ARQ. ARLETTE DIAZ LEON
SECRETARIA DE OBRAS Y SERVICIOS PUBLICOS

ING. RAUL CAMACHO VALDEZ
DIRECTOR DE OBRAS PUBLICAS

ELABORO:

AREA DE EVALUACION TECNICA

REVISO:

AREA DE EVALUACION TECNICA

CLAVE DE PRESUPUESTO:

COORDENADAS GEOGRAFICAS:

24° 45.859'N 107° 22.620'W

FECHA:

2023

ESCALA:

S/ESC.

Nº DE PLANO:

7 DE 9