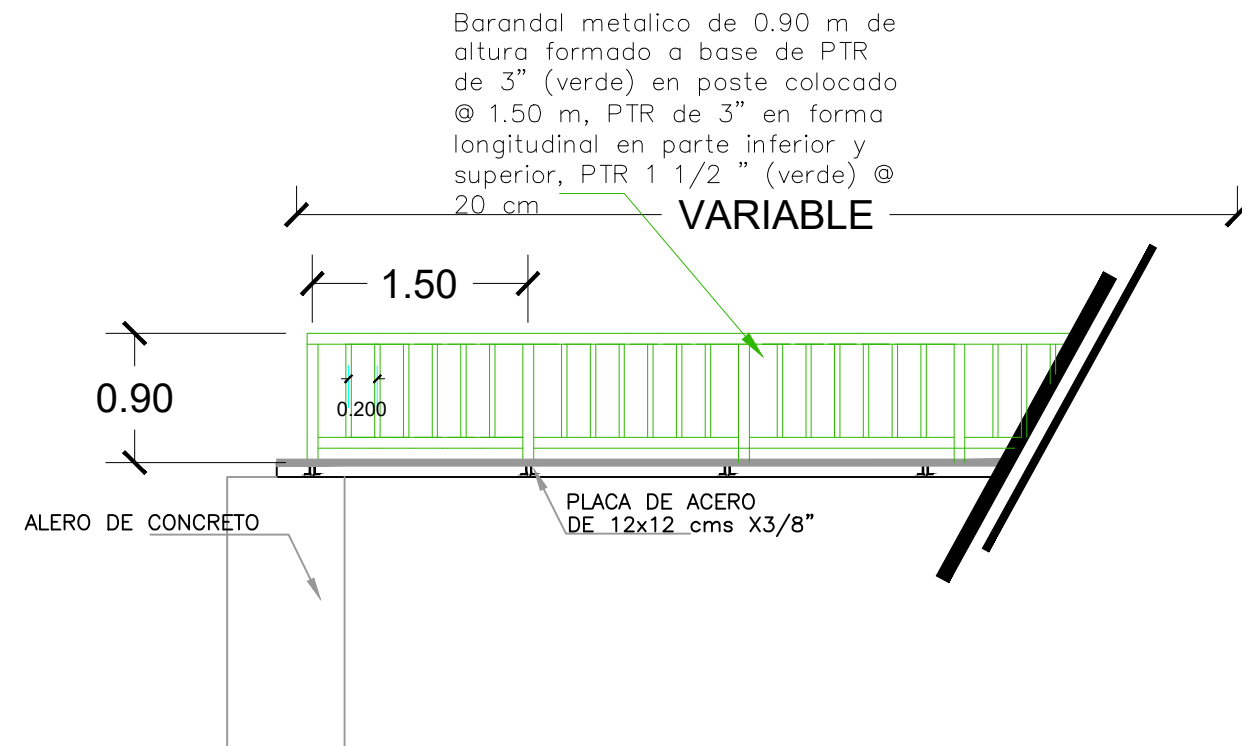
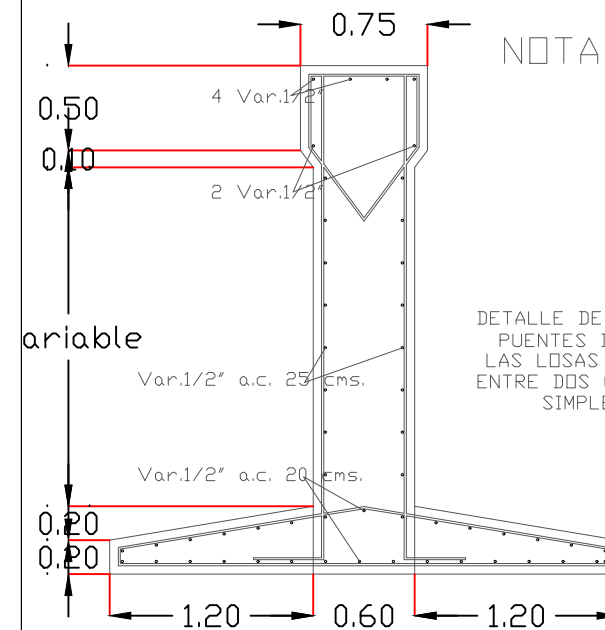


SECCION TRABE.-C1

(EN CASO DE PUENTES DESVIAJADOS)



DETALLES DE PUENTE.-



APOYO INTERMEDIO PARA PUENTES DE DOS O MAS CLAROS.-



H. AYUNTAMIENTO DE CULIACAN

PROYECTO:

CONSTRUCCION DE PUENTE VEHICULAR SOBRE ARROYO, UBICADO EN CALLE MARTE, ENTRE AV. BENITO FLORES Y/D PRIMERA Y AV. SANALONA Y/D SEGUNDA, CDL. BUENA VISTA.

CULIACAN, SINALOA.

CROQUIS DE LOCALIZACION:



CONTENIDO:

- DETALLES DE PUENTE (C).

OBSERVACIONES:



ARG. JUAN DE DIOS GAMEZ MENDIVIL
PRESIDENTE MUNICIPAL

ING. ROBERTO ALFONSO ZAZUETA TAPIA
SRIO. MPAL. DE OBRAS Y SERVICIOS PUBLICOS

ARG. ARLETTE DIAZ LEON
DIRECTOR DE OBRAS PUBLICAS

ELABORO:

UNIDAD DE EVALUACION TECNICA

REVISO:

UNIDAD DE EVALUACION TECNICA

CLAVE PRESUPUESTO:

COORDENADAS GEOGRAFICAS:

24°50'08.0"N, 107°22'18.8"O

ESCALA:

S/ESC. 2022

ARCHIVO:

2201U - PUENTE VEHICULAR EN CALLE MARTE, CDL. BUENAVISTA.

NUMERO DE PLANO:

7 DE 12