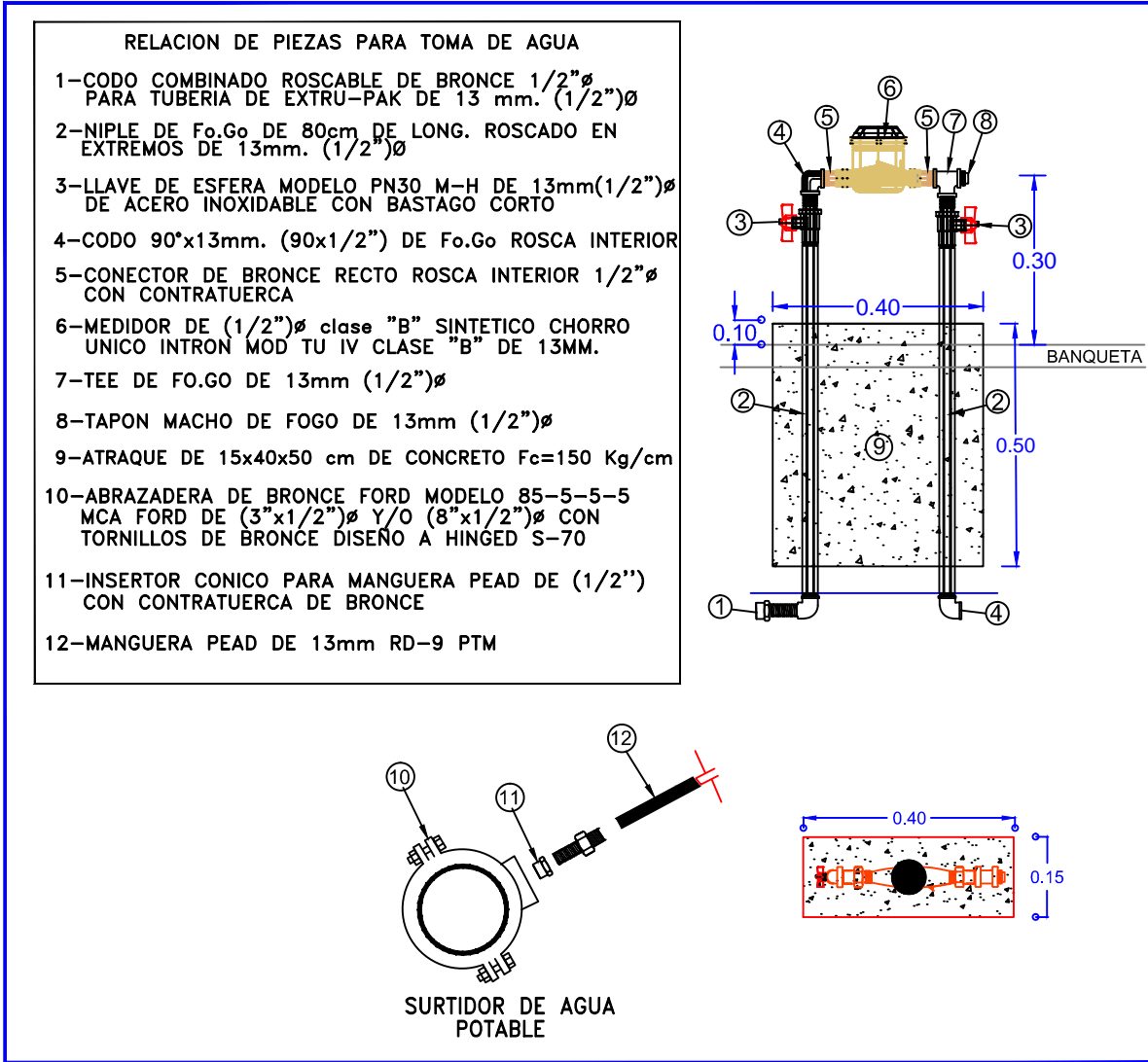
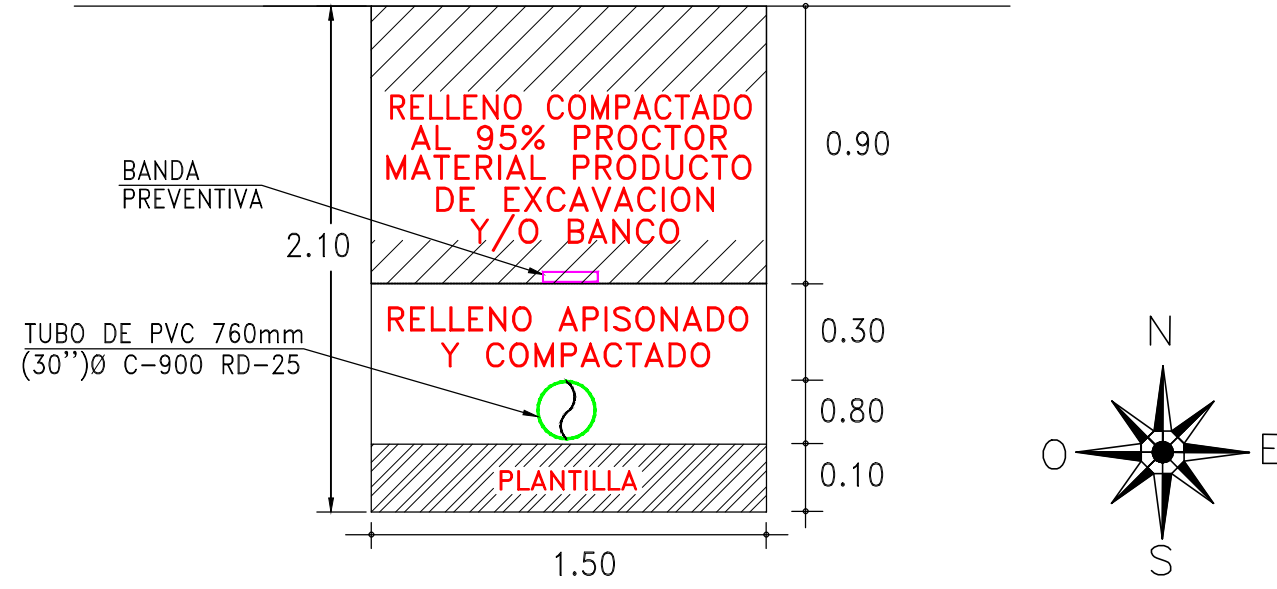


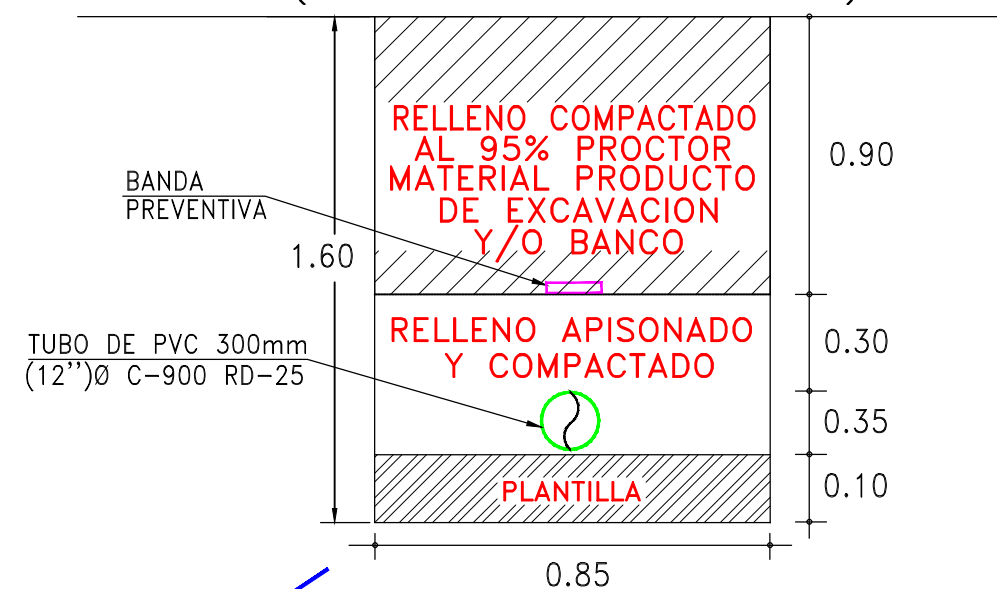
TOMA DOMICILIARIA



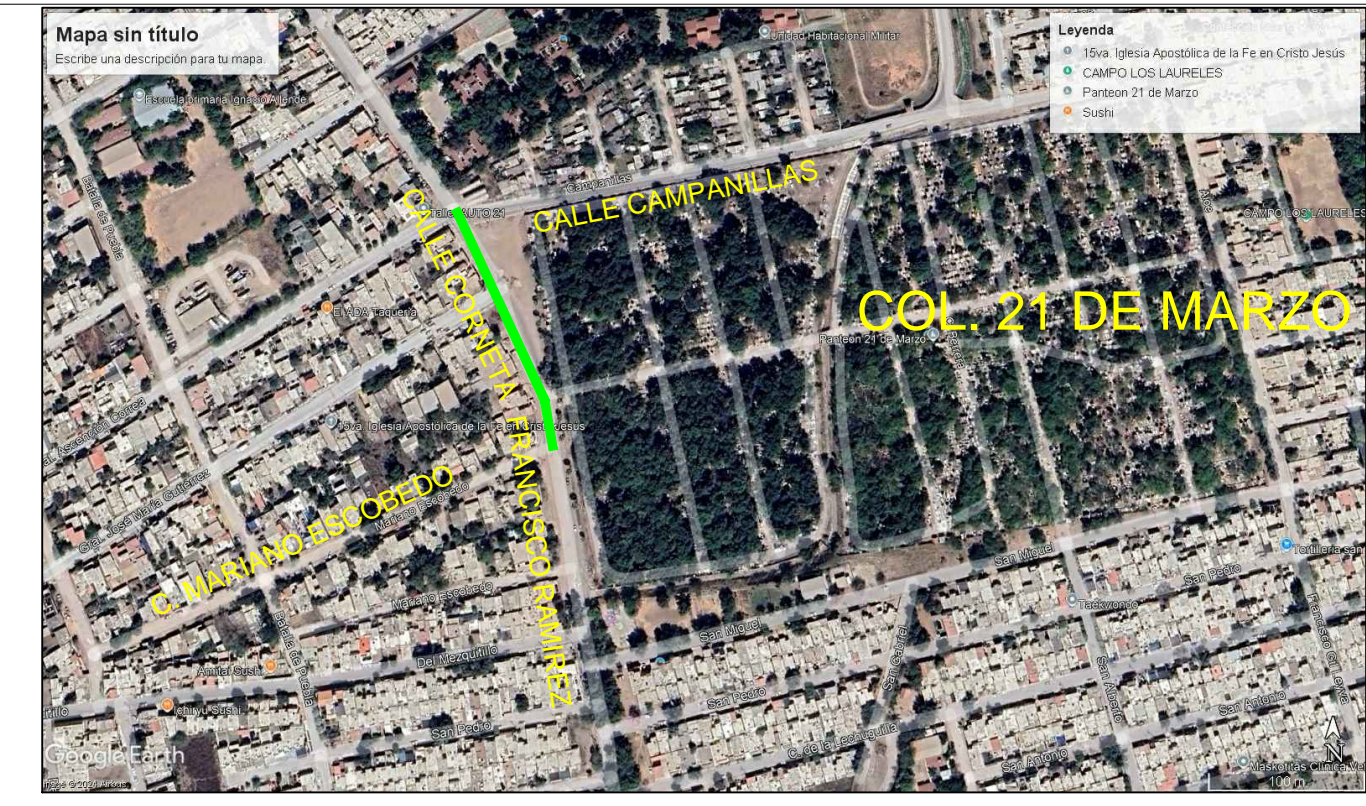
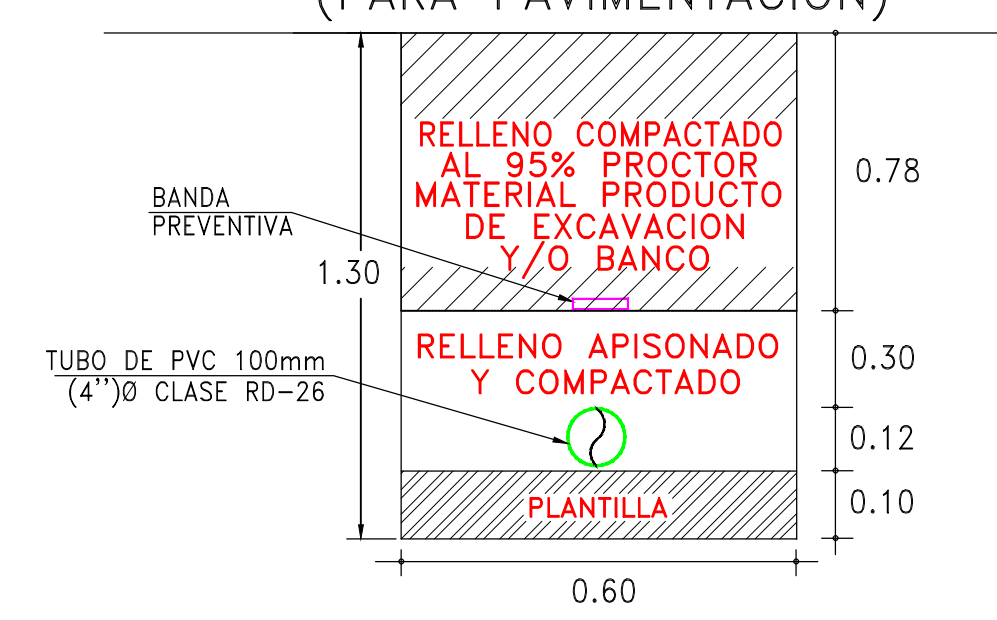
SECCION DE ZANJA PARA TUBERIA DE (30")Ø. (PARA PAVIMENTACIÓN)



SECCION DE ZANJA PARA TUBERIA DE (12")Ø. (PARA PAVIMENTACIÓN)



SECCION DE ZANJA PARA TUBERIA DE (4")Ø. (PARA PAVIMENTACIÓN)

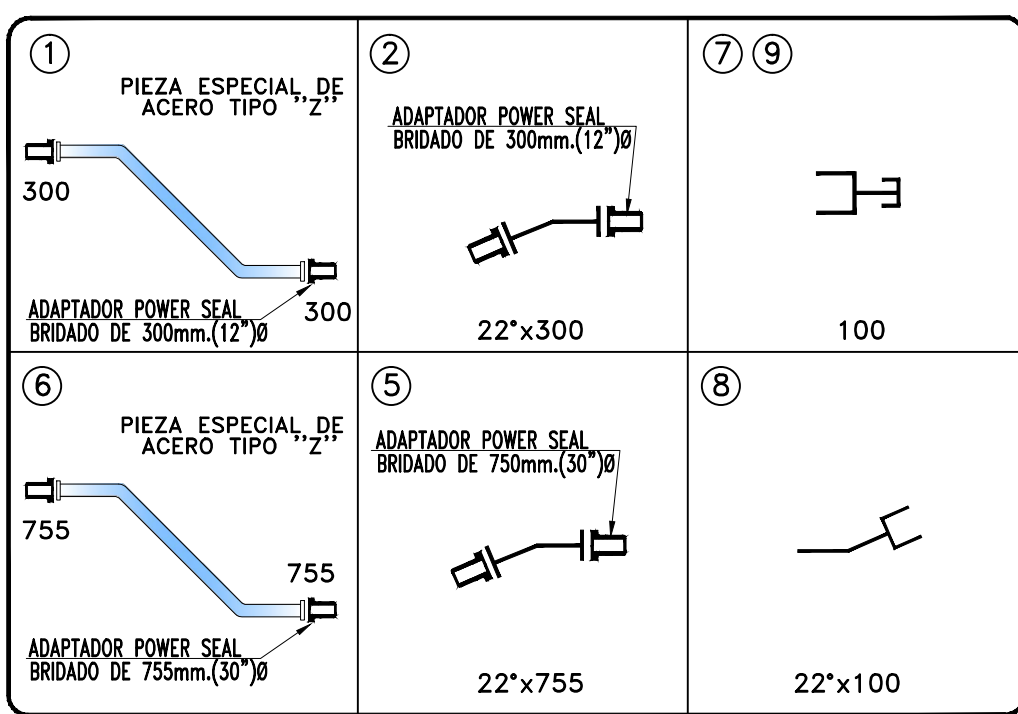


CROQUIS DE LOCALIZACIÓN

PIEZAS ESPECIALES

ACEROS	PIEZA ESPECIAL DE ACERO DE 755mm.(30")Ø. A-53 CED. 40 DE 11.53mm. DE ESPESOR, BRIDADO EN LOS EXTREMOS L=2.40 M. ELABORADO CON 2 CODOS SOLD. DE 45°x755mm.(45x30")Ø. Y BRIDAS SOLD. DE 30° EN LOS EXTREMOS, CUBIERTA CON PROTECCIÓN ANTICORROSIVA A BASE DE RP-5 A 16 MILESIMAS DE PULGADA	INCLUYE: 2 EMPAQUES DE PLOMO DE 755mm.(30")Ø 2 ADAPTADOR POWER SEAL DE 755mm.(30")Ø Y 28 TORNILLOS HEXAG. DE (1 1/4"x6 1/2")Ø	2 PZAS
ACEROS	PIEZA ESPECIAL DE ACERO DE 300mm.(12")Ø. A-53 CED. 40 DE 9.53mm. DE ESPESOR, BRIDADO EN LOS EXTREMOS L=2.40 M. ELABORADO CON 2 CODOS SOLD. DE 45°x300mm.(45x12")Ø. Y BRIDAS SOLD. DE 12° EN LOS EXTREMOS, CUBIERTA CON PROTECCIÓN ANTICORROSIVA A BASE DE RP-5 A 16 MILESIMAS DE PULGADA	INCLUYE: 2 EMPAQUES DE PLOMO DE 300mm.(12")Ø 2 ADAPTADOR POWER SEAL DE 300mm.(12")Ø Y 24 TORNILLOS HEXAG. DE (7/8"x 4")Ø	2 PZAS
POWER-SEAL	ADAPTADOR BRIDADO DE 755mm.(30")Ø		6 PZAS
POWER-SEAL	ADAPTADOR BRIDADO DE 300mm.(12")Ø		6 PZAS
Fo.Fo.	VALVULA REDUCTORA DE PRESION DE 250mm (10")Ø		1 PZA
	CODO DE 22"x750mm (22"x30")Ø BRIDADA EN SUS EXTREMOS		1 PZA
	CODO DE 22"x300mm (22"x12")Ø BRIDADA EN SUS EXTREMOS		1 PZA
P.V.C.	CODO DE 22"x100mm(22"x4")Ø		1 PZA
EC	TAPON CAMPANA DE 100mm(4")Ø		2 PZAS
VARIOS	EMPAQUE DE PLOMO DE 750mm(30")Ø		2 PZAS
	EMPAQUE DE PLOMO DE 300mm(12")Ø		2 PZAS
	TORNILLOS DE ACERO INOXIDABLE MODELO SAE-304-ASTM-F593C CUMPLIENDO CON LA NORMA NOM-002-COMAGUA (1 1/4"x6 1/2")Ø		56 PZAS
	(7/8"x4")Ø		24 PZAS

CRUCEROS

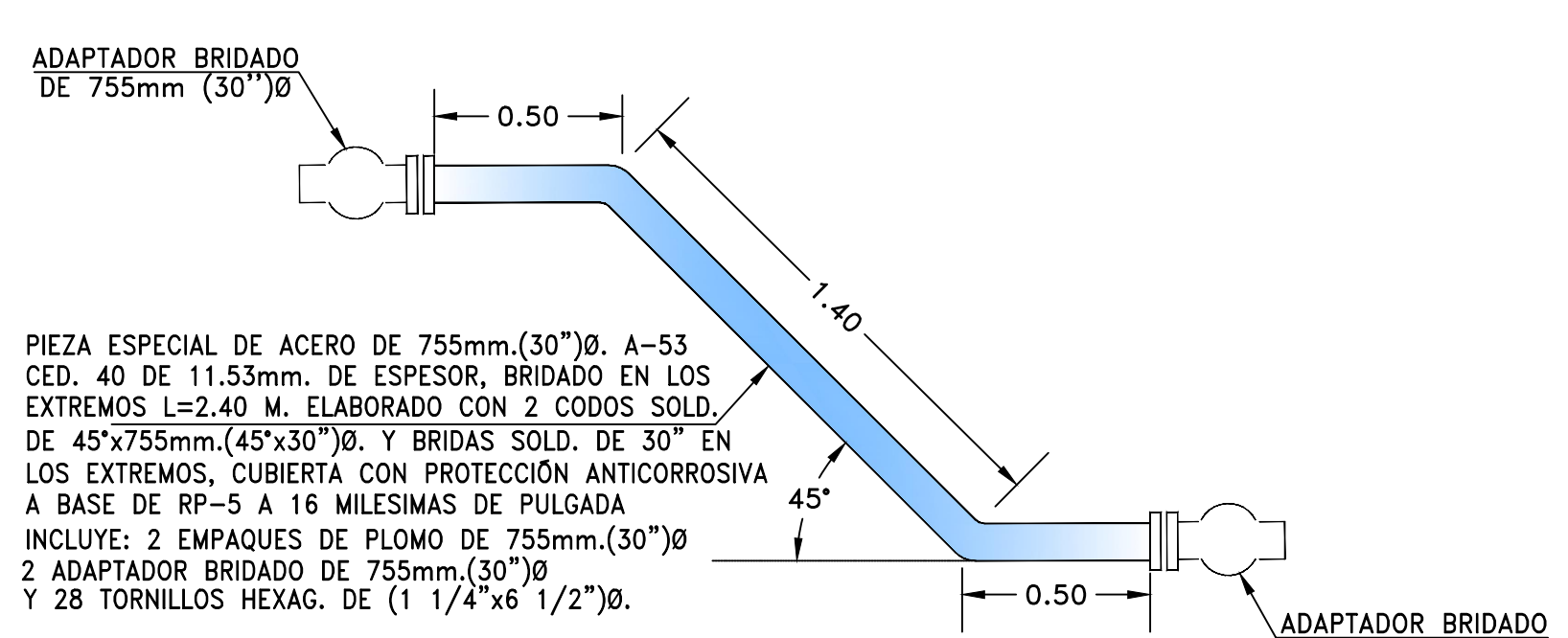


TOMAS DOMICILIARIAS

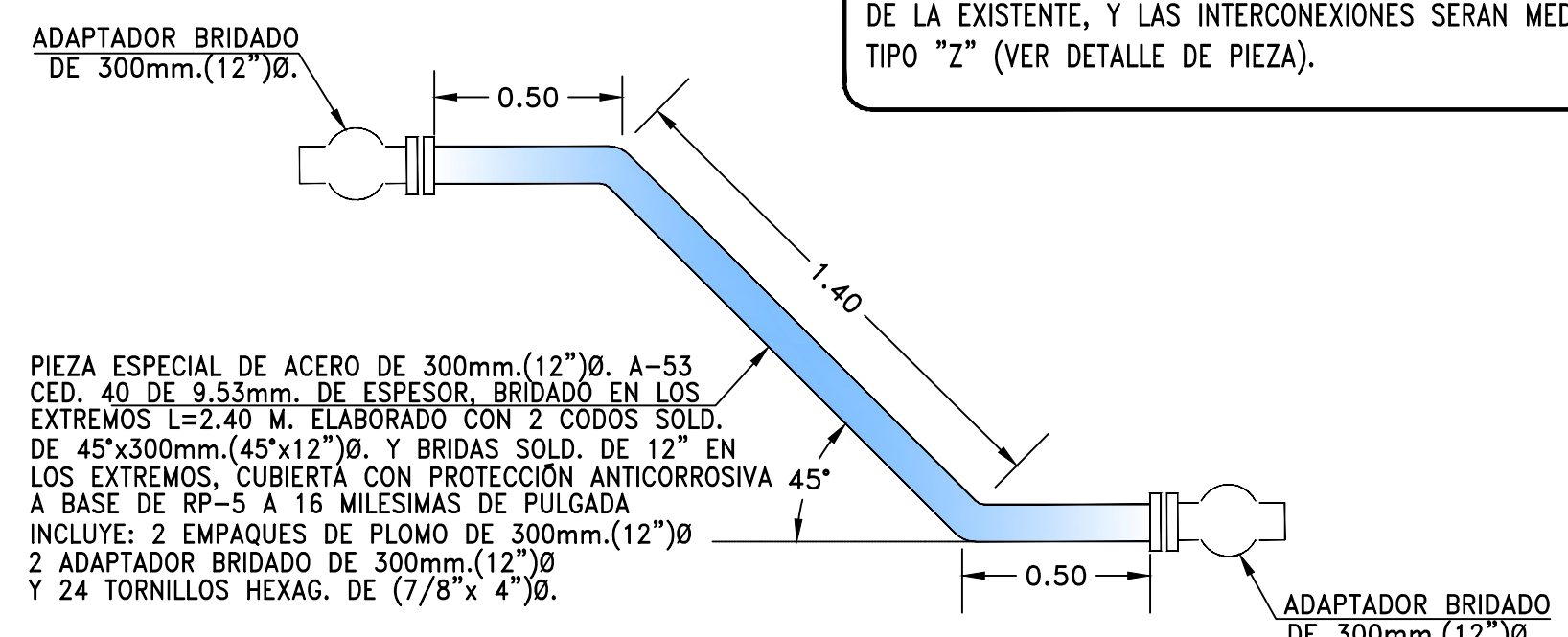
INSTALACION DE TOMAS DOMICILIARIAS CON MEDIDOR DE (1/2")Ø. CLASE "B" SINTETICO CHORRO UNICO ITRON MOD. TUIV. DE 100mm.X13mm.(4"x1/2")Ø. DE L=15 M. 10 TOMAS

SIMBOLOGIA

	EXISTENTE	PROYECTO
TUBERIA DE A-C 750mm.(30")Ø	— x —	— x —
TUBERIA DE A-C 300mm.(12")Ø	— —	— —
TUBERIA C-900 DE 750mm.(30")Ø	— x —	— x —
TUBERIA C-900 DE 300mm.(12")Ø	— —	— —
TUBERIA DE P.V.C. DE 100mm.(4")Ø	— —	— —
TUBERIA DE P.V.C. DE 75mm.(3")Ø	— —	— —
VALVULA DE SECCIONAMIENTO	— ● —	— ● —
TOMAS DOMICILIARIAS DE 1/2"	— ● —	— ● —
LONGITUD DEL TRAMO (M.L.)		L=45
NUMERO DE CRUCERO		①



DETALLE "C" ESCALA 1:20



DETALLE "A" ESCALA 1:20

NOTA

O LA TUBERIA DE PROYECTO SE DEBERA INSTALAR A 1 METRO DE SEPARACION DE LA EXISTENTE, Y LAS INTERCONEXIONES SERAN MEDIANTE PIEZAS ESPECIALES TIPO "Z" (VER DETALLE DE PIEZA).

DATOS DE PROYECTO

NUMERO DE LOTES	10 LOTES
HABITANTES POR LOTE	3.45 HABT./LOTE
POBLACION DE PROYECTO	35 HABT.
DOTACION	250 LTS/HABT/DIA
GASTO MEDIO	0.10 L.P.S.
GASTO MAXIMO DIARIO	0.14 L.P.S.
GASTO MAXIMO HORARIO	0.22 L.P.S.
COEFICIENTE DE VARIACION DIARIO	1.40
COEFICIENTE DE VARIACION HORARIO	1.55
SISTEMA	GRAVEDAD

NOTAS

- O EL PROYECTO DE AGUA POTABLE Y OBRA CIVIL SERÁN ELABORADOS BAJO LAS NORMAS DE LA DIRECCIÓN GENERAL DE AGUA POTABLE Y ALCANTARILLADO DE LA CONAGUA
- O TODAS LAS PIEZAS ESPECIALES SERÁN DE FABRICA.
- O LAS VALVULAS DE SECCIONAMIENTO SERÁN DE VASTAGO FIJO SERIE 2500 DE SELLO HERMETICO FORRADA CON ELASTOMERO Y BRIDA TIPO ANSI COMPLETAS PARA 8.6kg/cm (12.5 lbs/pul2) DE AGUA MARCA RECONOCIDA Y QUE CUMPLAN CON LA NORMA-AWWA C-509
- O LAS LONGITUDES DE TUBERIA ESTÁN APROXIMADAS EN METROS.
- O SE LAVARÁ LA RED ANTES DE PONERSE EN SERVICIO SE HARÁ MEDIANTE LOS DESAGUES LOCALIZADOS POR EL ING. RESIDENTE.
- O EN LOS CAMBIOS DE DIRECCIÓN, CODOS, TEE, TAPAS CIEGAS SE COLARÁN ATRAQUES DE CONCRETO Fc= 140 Kg/cms (SEGUN PLANO VC-193B)
- O ABRAZADERA DE BRONCE MOD. 85-5-5-5 MCA FORD DE (3 1/2" x 4 1/2") CON TORNILLOS DE BRONCE DISEÑO A HINGED

CANTIDAD DE TUBERIA

TUBERIA DE PVC DE 100mm (4")Ø. CLASE RD-26	145.00 M.
TUBERIA DE C-900 DE 350mm(12")Ø. CLASE RD-25	164.00 M.
TUBERIA DE C-900 DE 750mm(30")Ø. CLASE RD-25	166.00 M.

NOMENCLATURA

CASAS HABITADAS (C.H.)	9 LOTES
CASA SOLA (C.S.)	1 LOTE
TOTAL	10 LOTES

JUNTA MUNICIPAL DE AGUA POTABLE Y ALCANTARILLADO DE CULIACÁN
GERENCIA DE PLANEACIÓN Y PROYECTOS

REHABILITACIÓN DE LA RED DE AGUA POTABLE PARA PAVIMENTACION POR LA CALLE CORNETA FRANCISCO RAMIREZ ENTRE CALLES CAMPANILLAS Y MARIANO ESCOBEDO; COLONIA 21 DE MARZO; CULIACÁN; SINALOA.

DESCRIPCION DE PROYECTO: RED AGUA POTABLE	NUMERO DEL PLANO: 1 DE 1
CLAVE DE PLANO: RED AGUA POTABLE	NOMBRE DE ARCHIVO: C. CORNETA FCO. RAMIREZ; COL. 21 DE MARZO
LEVANTO: ING. SERGIO J. CASTRO PEÑA	ESCALA: 1: 500
PROYECTO: ING. J. JESÚS MEJIA URIARTE	FECHA: OCTUBRE/2024
REVISO: ING. PAVEL R. SALAZAR AGUIRRE	FECHA: OCTUBRE/2024
ING. ROBERTO ALFONSO ZAZUETA TAPIA	