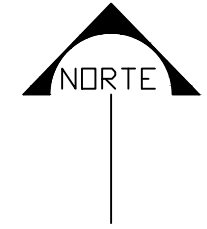


MACROLOCALIZACION.-



H. AYUNTAMIENTO DE CULIACAN

PROYECTO:

CONSTRUCCION DE PUENTE VEHICULAR SOBRE ARROYO, UBICADO EN CALLE MARTE, ENTRE AV. BENITO FLORES Y/O PRIMERA Y AV. SANALINA Y/O SEGUNDA, CDL. BUENA VISTA.

CULIACAN, SINALOA.

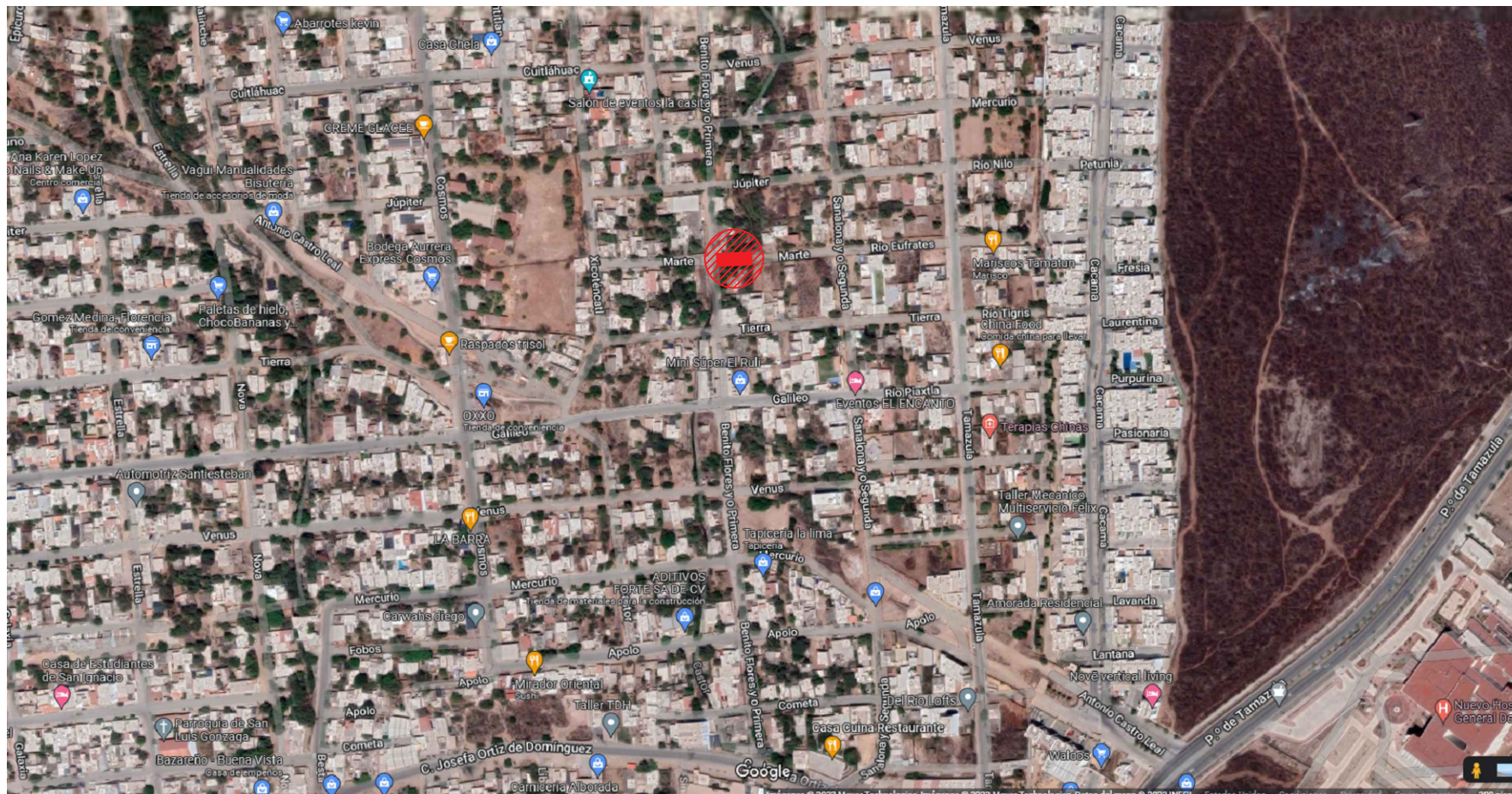
CRONOS DE LOCALIZACION:



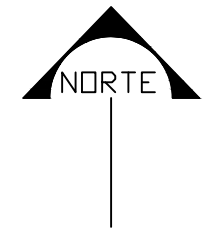
CONTENIDO:

- MACROLOCALIZACION.
- MICROLOCALIZACION.

OBSERVACIONES:



MICROLOCALIZACION.-



ARQ. JUAN DE DIOS GAMEZ MENDIVIL

PRESIDENTE MUNICIPAL

ING. ROBERTO ALFONSO ZAZUETA TAPIA

SRI. MPAL. DE OBRAS Y SERVICIOS PUBLICOS

ARQ. ARLETTE DIAZ LEON

DIRECTOR DE OBRAS PUBLICAS

ELABORO:

UNIDAD DE EVALUACION TECNICA

REVISO:

UNIDAD DE EVALUACION TECNICA

CLAVE PRESUPUESTO:

-----

COORDENADAS GEOGRAFICAS:

24°50'08.0"N, 107°22'18.8"O

ESCALA:

S/ESC.

FECHA:

2022

ARCHIVO:

20210 - PUENTE VEHICULAR EN CALLE MARTE, CDL. BUENAVISTA

NUMERO DE PLANO:

1 DE 12