



H. AYUNTAMIENTO DE CULIACAN



CONSTRUNOROESTE SA DE CV URBANIZACION Y TERRACERIAS

PROYECTO:  
AMPLIACIÓN Y REMODELACIÓN DE ALMACÉN ESPECIAL EN LA SECRETARÍA DE SEGURIDAD PÚBLICA Y TRANSITO MUNICIPAL (SSPYTM) UBICADO EN CALZADA AEROPUERTO, COL. BACHIGUALATO.

CULIACAN, SINALOA.

ELABORO:  
CONSTRUNOROESTE SA DE CV



CONTENIDO:  
- CORTE DE INSTALACIONES SANITARIAS.

OBSERVACIONES:



ARQ. JUAN DE DIOS GAMEZ MENDIVIL  
PRESIDENTE MUNICIPAL

ING. ROBERTO ALFONSO ZAZUETA TAPIA  
SRIO. MPAL. DE OBRAS Y SERVICIOS PUBLICOS

ARQ. ARLETTE DIAZ LEON  
DIRECTOR DE OBRAS PUBLICAS

REVISO:  
DEPARTAMENTO DE EVALUACION TECNICA

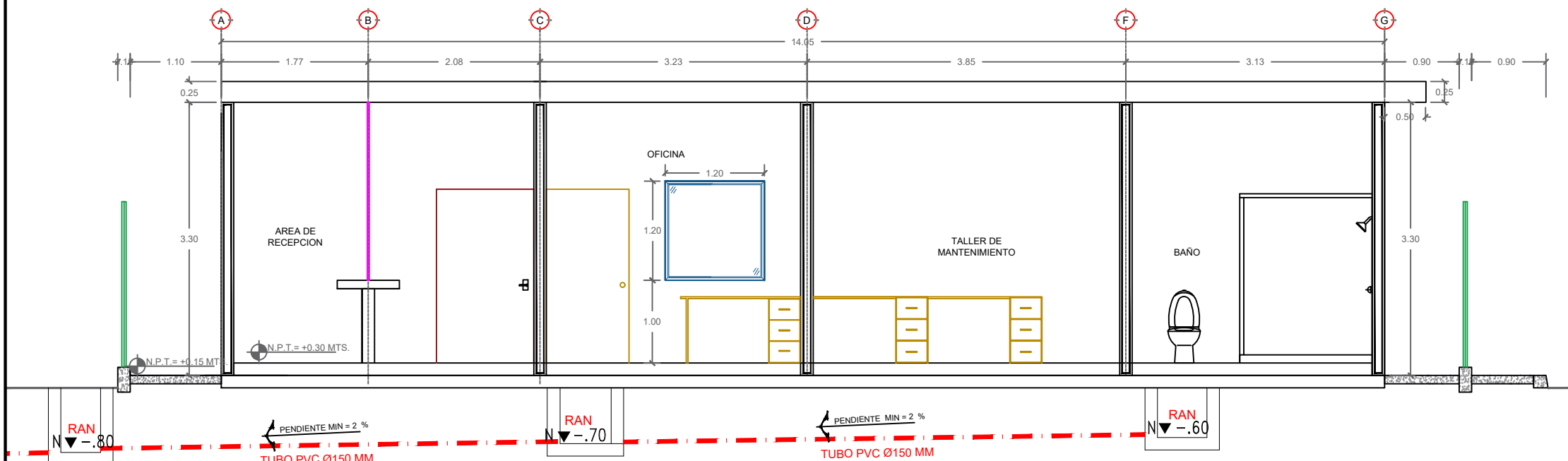
CLAVE PRESUPUESTO:  
POLI22SSPYTMALMACENESPECIALOK

COORDENADAS GEOGRAFICAS:  
24°46'33.1"N 107°27'33.1"W

ESCALA:  
S/ESC. FECHA:  
2022

ARCHIVO:  
2201-IESP. AMPLIACION Y REMODELACION EN SSPYTM

NUMERO DE PLANO:  
21 DE 31



CORTE C-C'

SIMBOLOGÍA:

- BAJANTE AGUA SANITARIO PVC 4"Ø
- TUBO DE VENTILA PVC 2"Ø
- TUBERIA DE PVC DE 2"Ø PARA AGUAS NEGRAS.
- TUBERIA DE PVC DE 4"Ø PARA AGUAS NEGRAS.
- TUBERIA DE PVC DE 6"Ø PARA AGUAS NEGRAS.
- TUBERIA DE PVC DE 3/4"Ø PARA AGUAS NEGRAS.
- TUBERIA DE PVC DE 2"Ø PARA VENTILA.

CORTE DE INST. SANITARIAS.-