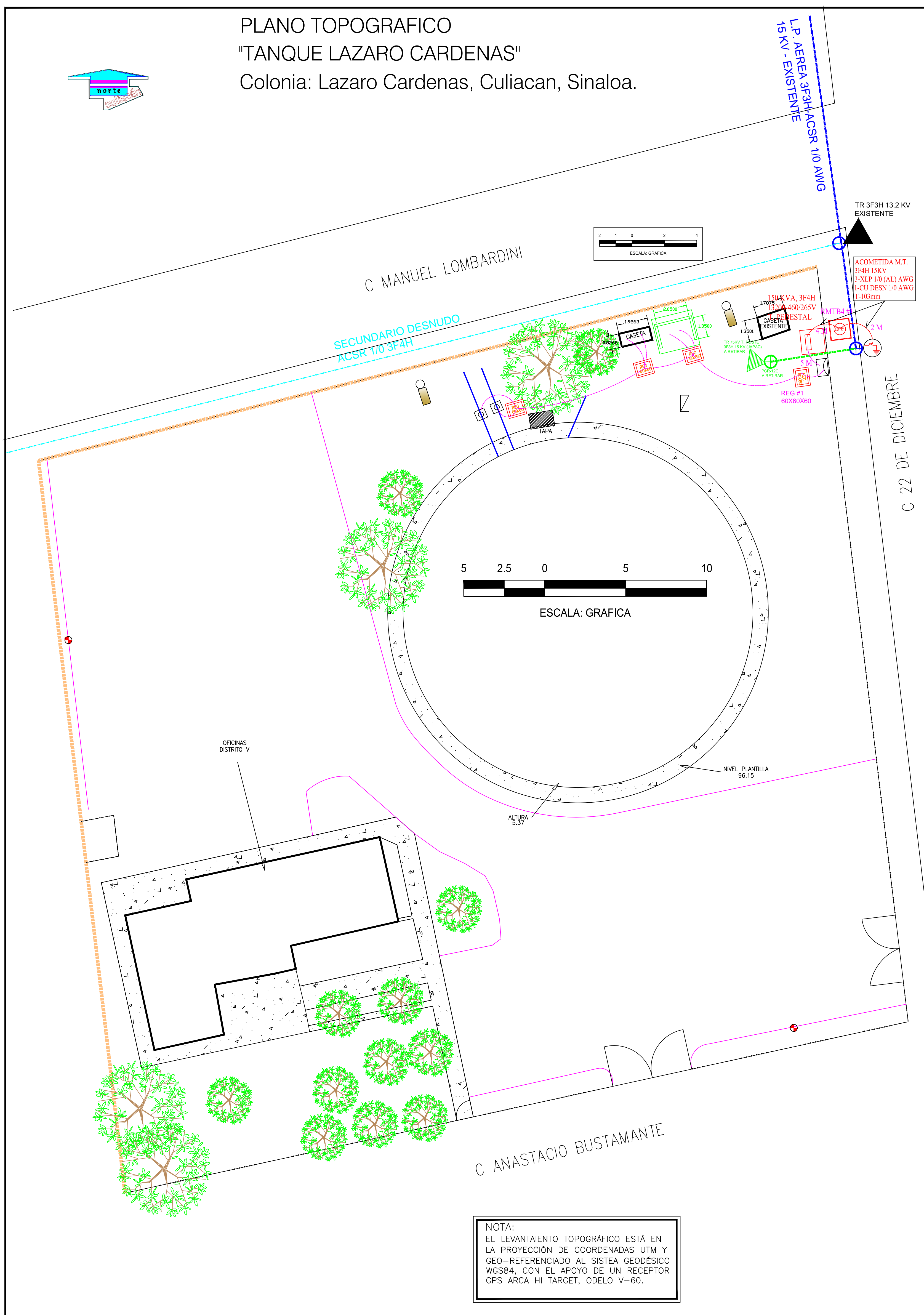


PLANO TOPOGRAFICO
"TANQUE LAZARO CARDENAS"
Colonia: Lazaro Cardenas, Culiacan, Sinaloa.



NOTA:
EL LEVANTAMIENTO TOPOGRAFICO ESTA EN LA PROYECCION DE COORDENADAS UTM Y GEO-REFERENCIADO AL SISTEMA GEODESICO WGS84, CON EL APOYO DE UN RECEPTOR GPS ARCA HI TARGET, ODELO V-60.

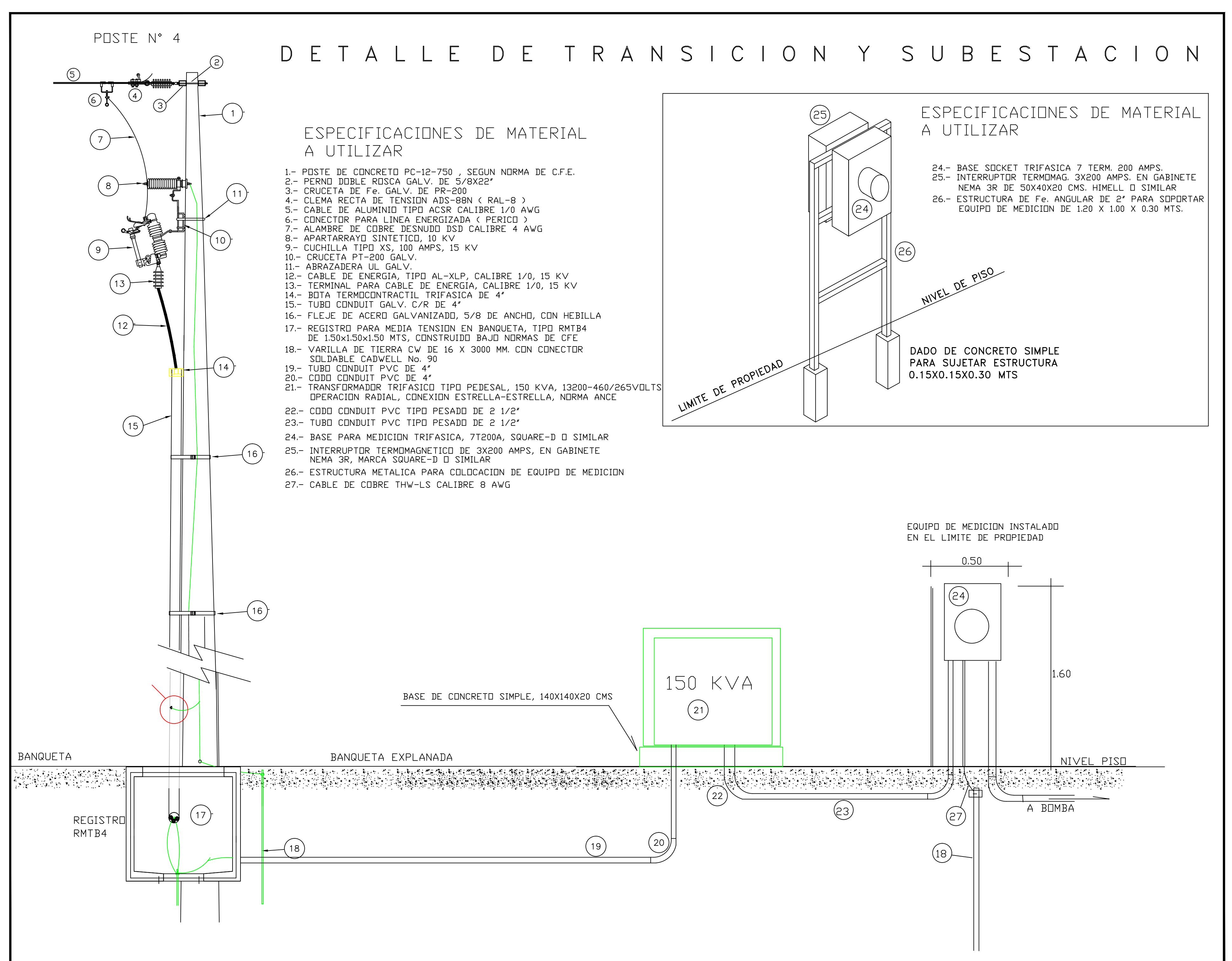
SIMBOLOGIA

- ⊙ POSTE DE CONCRETO C-12-750 (EXISTENTE)
- ⊙ POSTE DE CONCRETO C-12-750 (PROYECTO)
- ⊙ POSTE DE CONCRETO C-9-450 (PROYECTO)
- ▲ TRANSFORMADOR JAPAC (RETRAIR)
- ▲ TRANSFORMADOR CFE (EXISTENTE)
- TRANSFORMADOR TRIFASICO 150 KVA TIPO PEDESTAL 13200V-460/265 V. RADIAL, Y-Y (PROYECTO)
- REGISTRO PARA MEDIA TENSION SUBTERRANEA, TIPO 4
- ⊞ EQUIPO DE MEDICION 7-200A E INT. GRAL. 3P-200A EN NICHOS DE MEDICION
- ⊞ REGISTRO DE CONCRETO, 60X60X60 CMS, CON TAPA
- ⊞ EQUIPO DE BOMBEO
- LINEA DE MEDIA TENSION 3F3M, 15 KV (EXISTENTE)
- LINEA DE BAJA TENSION 3F3M, 220 V (EXISTENTE)
- LINEA DE MEDIA TENSION 3F3M, 15 KV (RETRAIR)
- LINEA MEDIA TENSION 3F4H XLP-1/0 (AL) AWG 15 KV + 1-1/0 Cu DESN, T-103mm (PROYECTO)
- ⊞ TRANSICION AEREO-SUBTERRANEA 3F4H XLP 1/0 15 KV
- ALIMENTADOR EN BAJA TENSION 3F4H 440V, CEGUJA INDICADA EN PLANO
- REGISTRO PREFABRICADO DE CONCRETO SIMPLE 40x40x40 CMS, CON MARCO Y TAPA DE CONCRETO

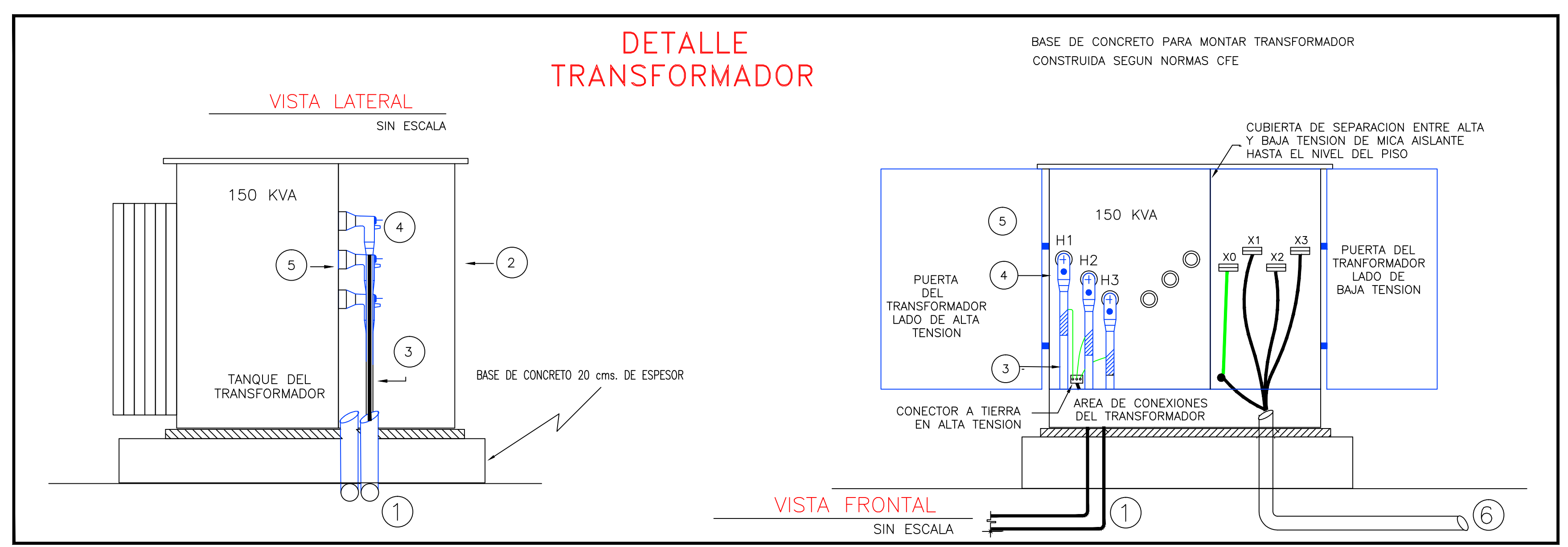
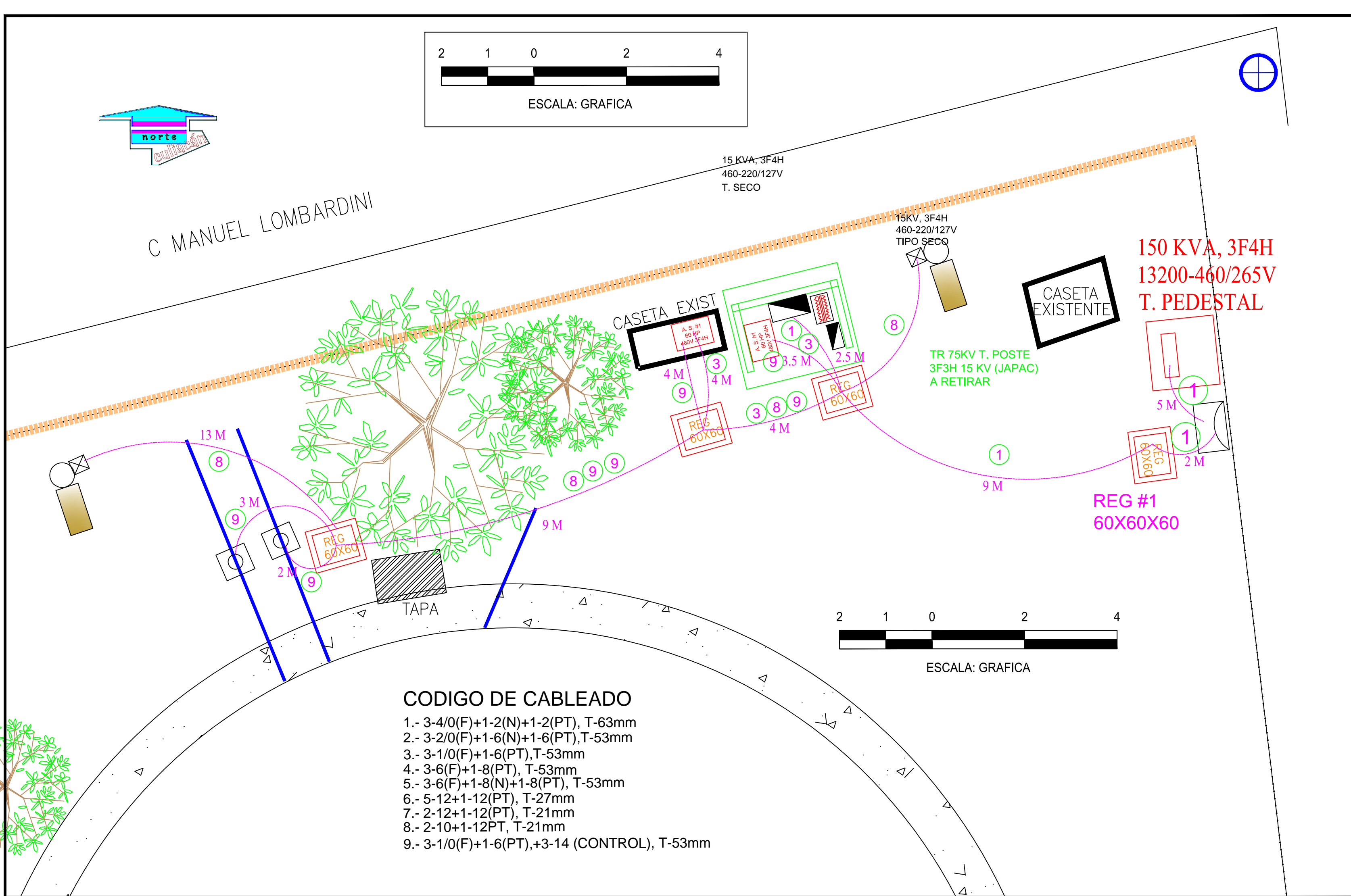


CROQUIS DE LOCALIZACION

DETALLE DE TRANSICION Y SUBESTACION

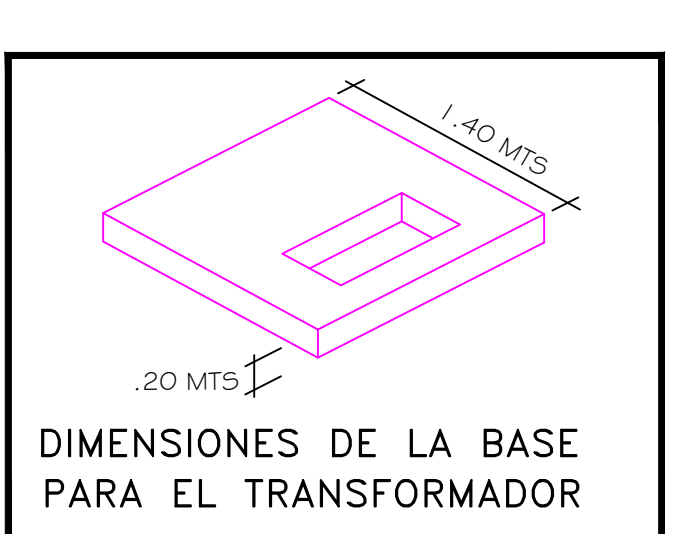


TANQUE LAZARO CARDENAS, CULIACAN, SINALOA -- MEDIA Y BAJA TENSION



CODIGO DE CABLEADO

- 1- 3-40(F)+1-2(N)+1-2(PT), T-63mm
- 2- 3-8(F)+1-8(N)+1-10(PT), T-27mm
- 3- 3-10(F)+1-12(PT)+8-14, T-27mm
- 4- 3-8(F)+1-8(PT)+8-14, T-27mm
- 5- 3-8(F)+1-8(N)+1-10(PT), T-27mm
- 6- 5-12+1-12(PT), T-27mm
- 7- 2-12+1-12(PT), T-21mm
- 8- 2-10+1-12PT, T-21mm



JUNTA MUNICIPAL DE AGUA POTABLE Y ALcantarillado de CULIACAN
UNIDAD DE PLANEACION Y PROYECTOS

EQUIPAMIENTO DE SIMMETRO E INSTALACION DE DOS BOMBAS TIPO LATA PARA UN GASTO DE 45 LPS Y UNA CDT DE 80 H. (INCLUYE ABRAZADOR DE TENSION REDUCIDA AUTOMATICA, CABLEADO Y PROTECTORES PARA REPOSICION DEL EXISTENTE EN REEMBOLSO DE AGUA POTABLE DEL TANQUE LAZARO CARDENAS A TANQUE PARGUE IV EN LA COLONIA FRANCISCO ALARCON EN LA CIUDAD DE CULIACAN, SINALOA.

ELABORACION DE PROYECTO:	PROYECTO DE PROYECTO:	NUMERO DEL PLANO:
AGUA POTABLE	RED DE MEDIA Y BAJA TENSION TANQUE LAZARO CARDENAS	1 DE 1
ELABORADO POR:	ELABORADO POR:	FECHA:
JORGE OCTAVIO BUENO L.	ING. RUBEN CASTRO VALENZUELA	SE DICIEMBRE/2021
PROYECTO:	REVISADO POR:	ING. EN:
ING. JUAN RENE CHIQUETE F.	ARQ. PAVIER RIGOBERTO SALAZAR	ING. MANUEL LUNA FERNANDEZ