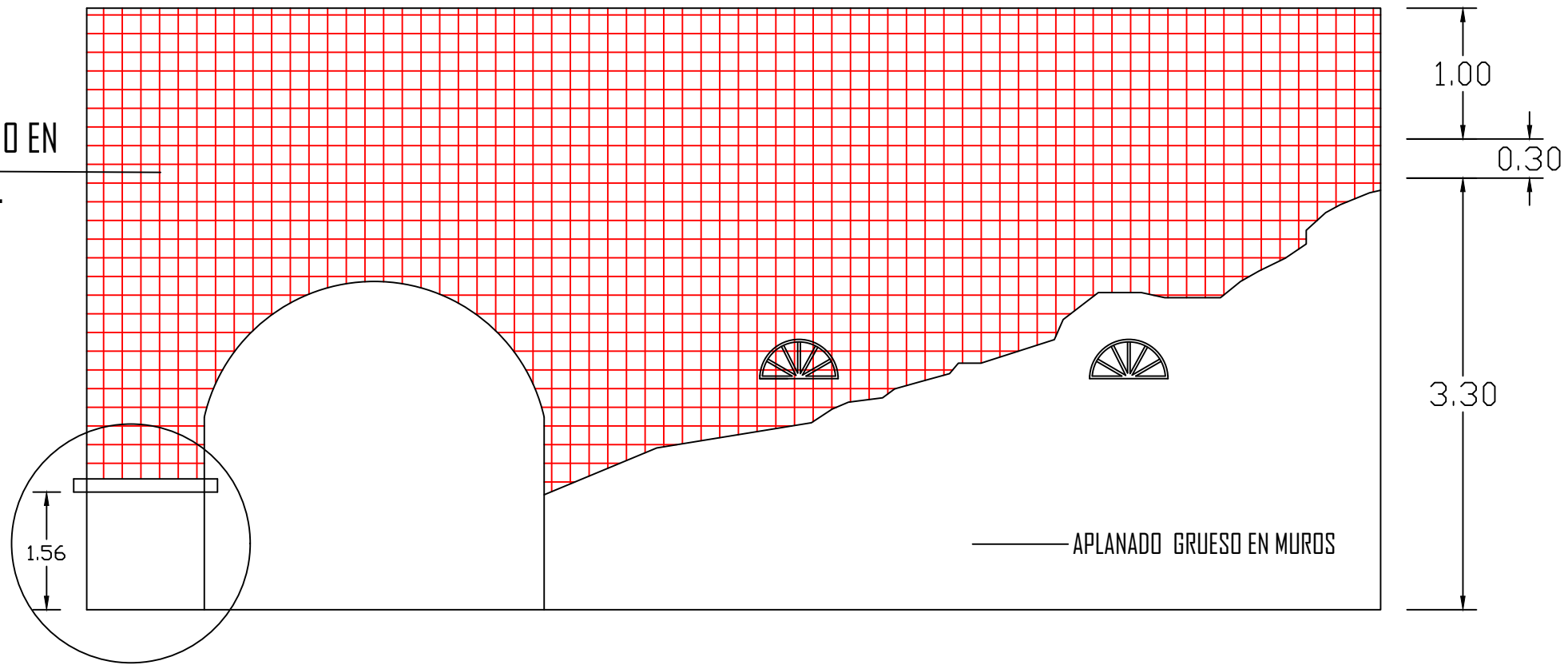


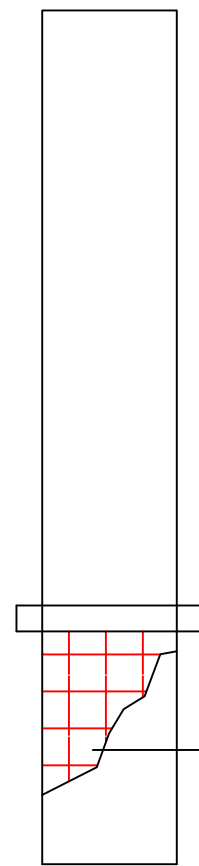
REFUERZO ESTRUCTURAL EN MUROS

ANCLAJE DE MALLA ELECTROSOLDADA 6-6/10-10 EN SUPERFICIE DE MUROS.

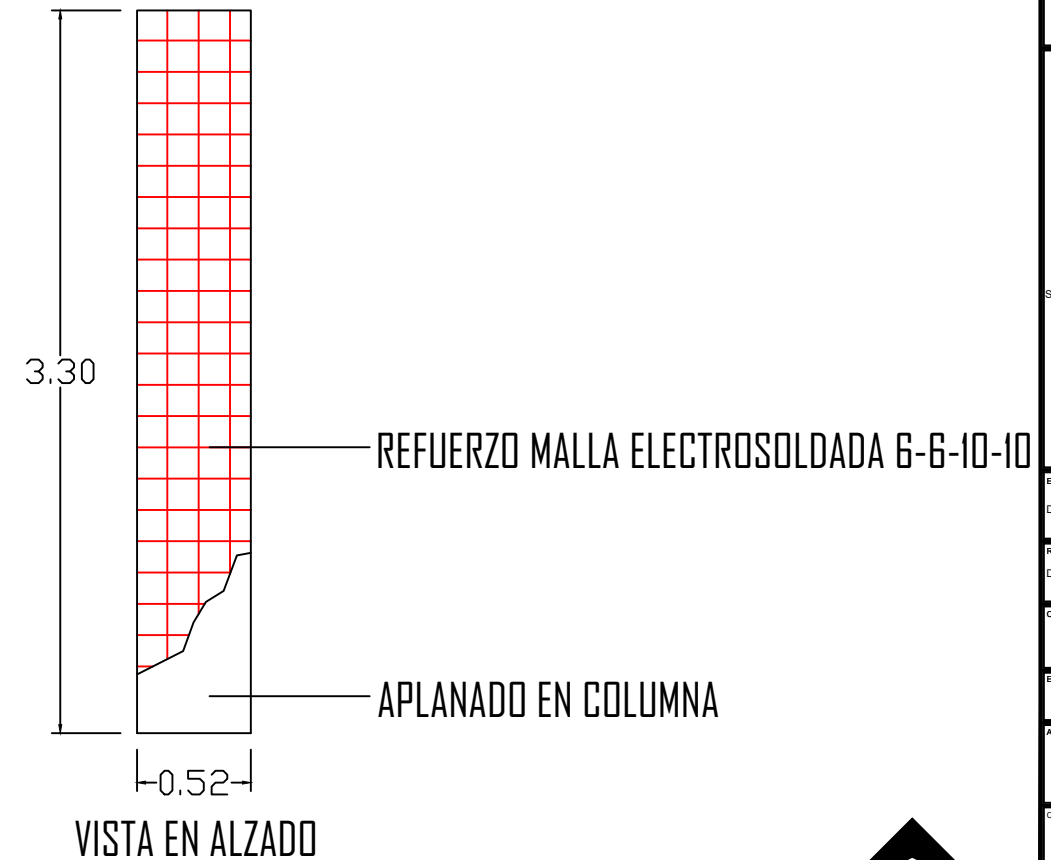


ALZADO.-

REFUERZO ESTRUCTURAL EN COLUMNAS



ANCLAJE DE MALLA ELECTROSOLDADA 6-6/10-10 EN COLUMNAS.



DETALLE ESTRUCTURAL.-

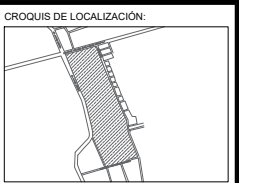


H. AYUNTAMIENTO DE CULIACAN

Proyecto:
REHABILITACION DE SERVICIOS SANITARIOS MODULO "A" (BAÑOS HOMBRES) EN TEATRO GRIEGO EN INSTALACIONES DE PARQUE 87 EN LA CIUDAD DE CULIACAN, SINALOA.

CULIACAN, SINALOA.

CONTENIDO:
DETALLE ESTRUCTURAL (MALLA).



OBSERVACIONES:



LIC. JESUS ESTRADA FERREIRO
PRESIDENTE MUNICIPAL

SRIQ. ING. CESAR MANUEL OCHOA SALAZAR
SECRETARIO DE OBRAS Y SERVICIOS PUBLICOS

ING. JAVIER MASCAREÑO QUIÑÓNEZ
DIRECTOR DE OBRAS PUBLICAS

ELABORO:
DEPARTAMENTO DE EVALUACION TECNICA

REVISO:
DEPARTAMENTO DE EVALUACION TECNICA

COORDENADAS GEOGRAFICAS:
24°46'10.08" N 107°23'16.95" O

ESCALA: S/ESCALA. FECHA: 2020

ARCHIVO:

CLAVE DE PRESUPUESTO:
SERV20EDVIEJOTEATROREHABHOMBRES

NUMERO DE PLANO:
8 DE 9

