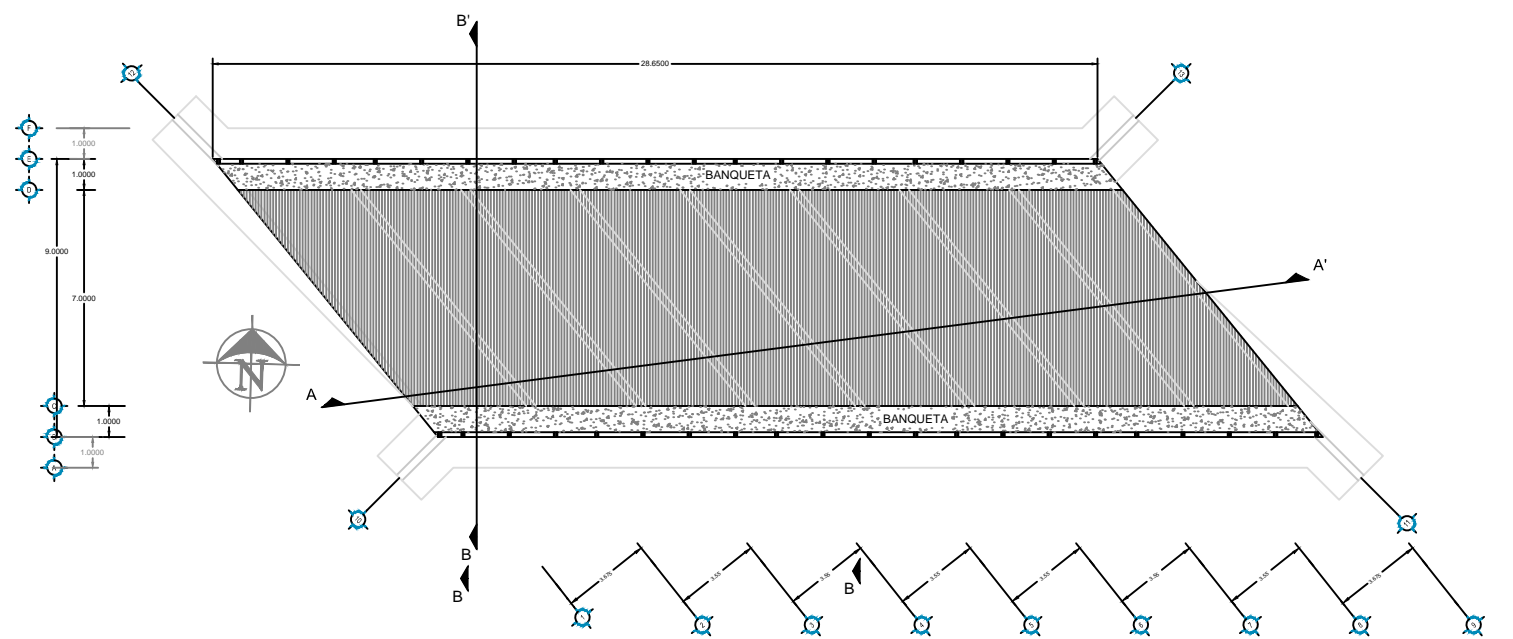
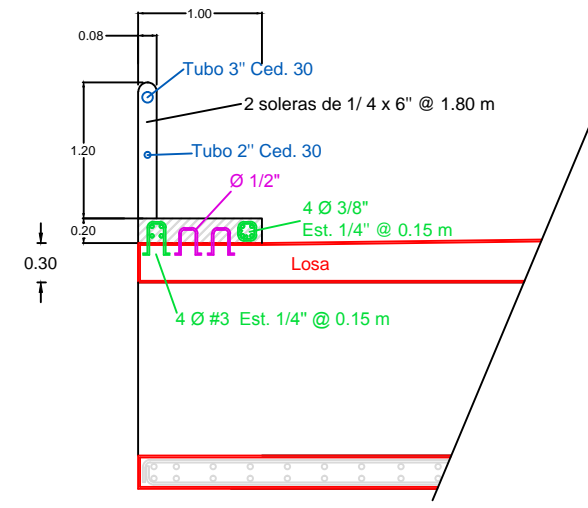
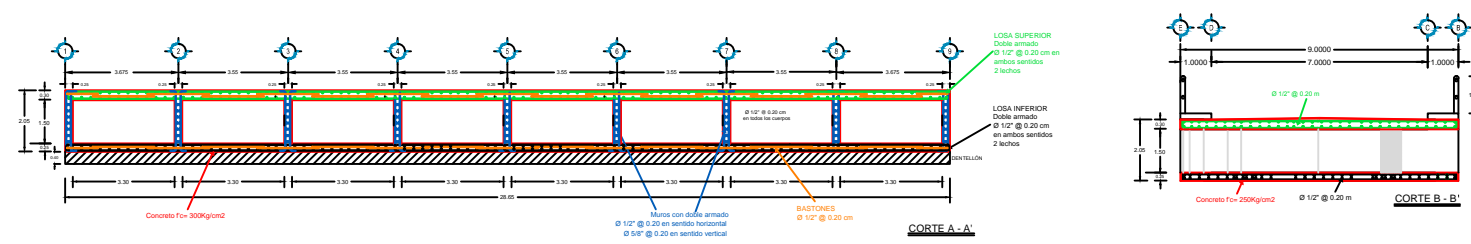


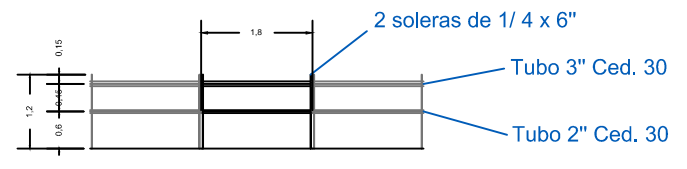
PLANTA ARQUITECTONICA



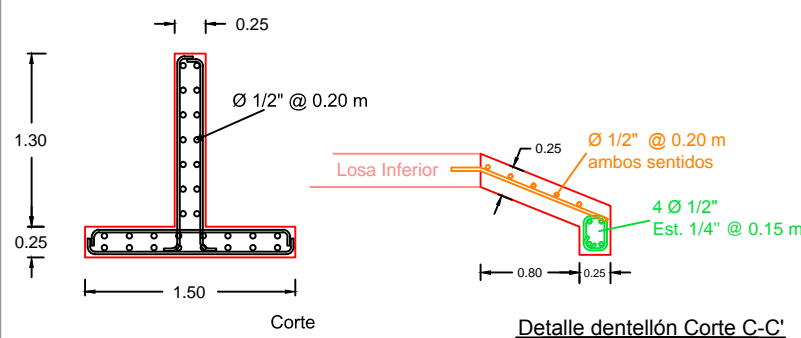
PLANTA DE CONJUNTO



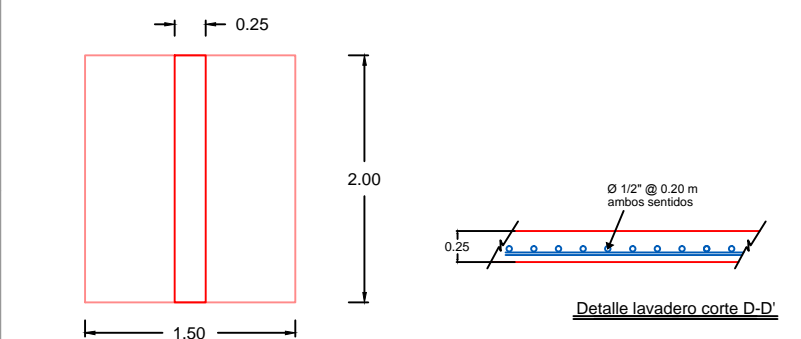
Detalle de banqueta y barandal



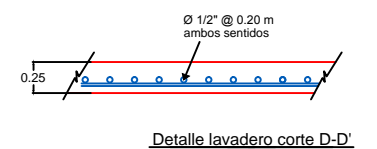
DETALLE DE BARANDAL



Detalle dentellón Corte C-C'



Detalle de alero



Detalle lavadero corte D-D'

H. AYUNTAMIENTO DE SALVADOR ALVARADO.

Ing. Carlo Mario Ortiz Sánchez.  
Presidente Municipal

**PROYECTO**  
CONSTRUCCION DE PUENTE VEHICULAR SOBRE EL ARROYO EN LA COMUNIDAD LAS CABEZAS, SALVADOR ALVARADO, SINALOA.

Localización

Dirección  
Buenavista, Salvador Alvarado, Sinaloa.

Contenido

**SECCIONES DE PROYECTO**

Propietario  
Municipio de Salvador Alvarado.

Simbología

Proyecto  
Arq. René Octavio Llanes López

Revisó:  
Arq. Hugo Alberto Soto Mata  
Director de Obras y Servicios Públicos

Fecha	Revisio

Plano:  
SECCIONES DEL PROYECTO  
Esc: 1:100  
Cotas: Metros  
Fecha: OCTUBRE 2018

NORTE

**PLANO UNICO**