



H. AYUNTAMIENTO DE CULIACAN

PROYECTO:

PAVIMENTACION CON CONCRETO HIDRÁULICO EN CALLE GRAL. MAXIMILIANO GAMEZ, ENTRE AV. RUBEN MARTI Y AV. JESUS SILVA HERZOG EN LA COLONIA ESTHELA ORTIZ DE TOLEDO, CULIACAN, SINALOA.

CULIACAN, SINALOA.

CROQUIS DE LOCALIZACION:



CONTENIDO:

ALCANTARILLADO.-

OBSERVACIONES:

Observation area for project notes.



ARG. JUAN DE DIOS GAMEZ MENDIVIL
PRESIDENTE MUNICIPAL

ING. ROBERTO ALFONSO ZAZUETA TAPIA
SRIO. MPAL. DE OBRAS Y SERVICIOS PUBLICOS

ARG. ARLETTE DIAZ LEON
DIRECTOR DE OBRAS PUBLICAS

LABORADO:

UNIDAD DE EVALUACION TECNICA

REVISO:

UNIDAD DE EVALUACION TECNICA

CLAVE PRESUPUESTO:

PAV122MAXIMILIANOGAMEZESTHELAORTIZ

COORDENADAS GEOGRAFICAS:

24°45'53.35"N 107°24'44.87"D

ESCALA:

S/ESC. 2022

ARCHIVO:

NUMERO DE PLANO:

11 DE 11

SIMBOLOGIA :

	EXISTENTE	PROYECTO
ATARJEA DE 20 CM.(8")Ø		
POZO DE VISITA TIPO COMUN		
POZO DE VISITA TIPO CABEZA		
LONGITUD-PENDIENTE-DIAMETRO mt. - miles - cm.		3-13-20
COTA DE TERRENO PROF. DE POZO COTA DE PLANTILLA		29.03 27.31 1.72
NOMENCLATURA		10
DESCARGA DOMICILIARIA		

NOTAS.-

LOS MATERIALES Y TRABAJOS DE MANO DE OBRA DEBERAN APEGARSE A LAS NORMAS DE LA DIRECCION GENERAL DE AGUA POTABLE Y ALCANTARILLADO DE LA CONAGUA Y LOS LINEAMIENTOS DE JAPAC.

NO DEBERAN CONECTARSE LAS BAJADAS DE AGUAS PLUVIALES A LAS DESCARGAS DOMICILIARIAS DE AGUAS NEGRAS.

TODAS LAS TUBERIAS A USARSE EN ALCANTARILLADO SANITARIO DEBERAN SER CON JUNTAS HERMETICAS Y CUMPLIR CON LA NORMA NOM-001-CNA-1995

EN TERRACERIAS LOS BROCALES Y TAPAS SERAN DE CONCRETO, EN PAVIMENTOS DE CONCRETO O ASFALTO SE DEBERAN INSTALARSE BROCALES Y TAPAS DE FoFo Y CIEGAS

LA TUBERIA DE P.V.C. DEBERA SER CERTIFICADA Y APROBADA POR EL INSTITUTO NACIONAL DE TUBERIAS PLASTICAS(I.T.P.).

EL ANILLO DE HULE A UTILIZARSE DEBERA SER TIPO II EN LOS SISTEMAS DE ALCANTARILLADO SANITARIO, SEGUN NORMAS DE LA CONAGUA(NOM-E-III-1981).

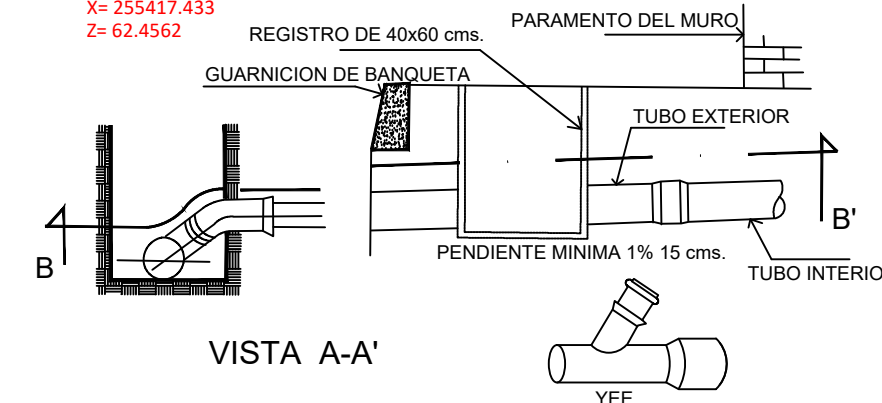
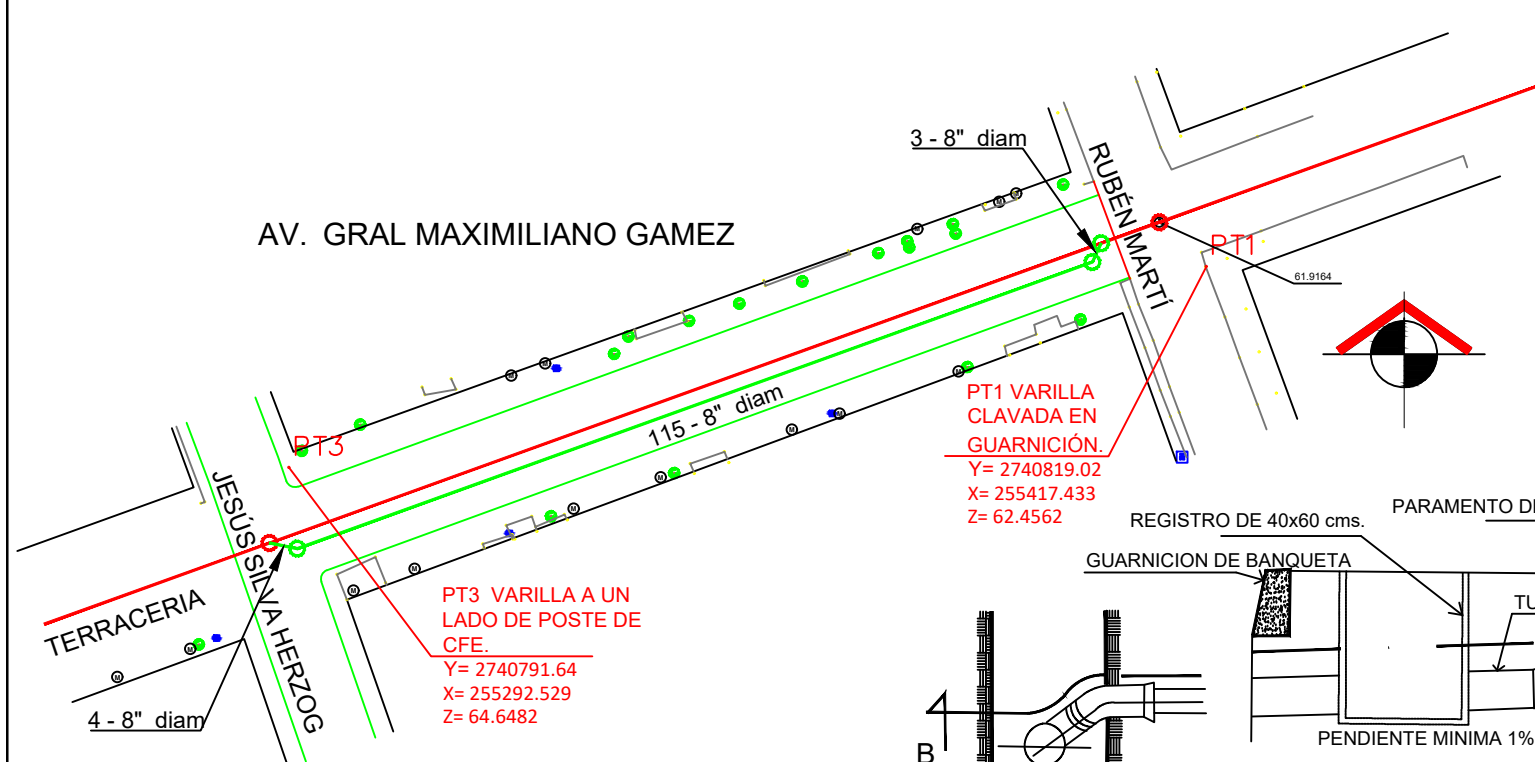
CALLE MAXIMILIANO GAMEZ

TUBERIA DE P.V.C. SERIE- 20 CON JUNTA HERMETICA PARA ALCANTARILLADO SANITARIO CERTIFICADA POR EL I.T.P. DE:

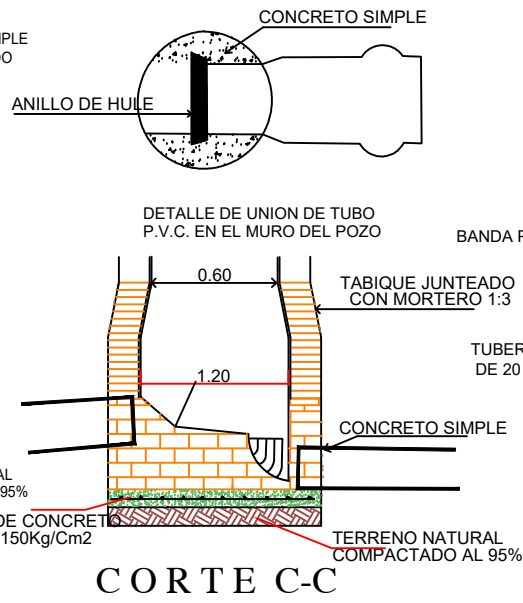
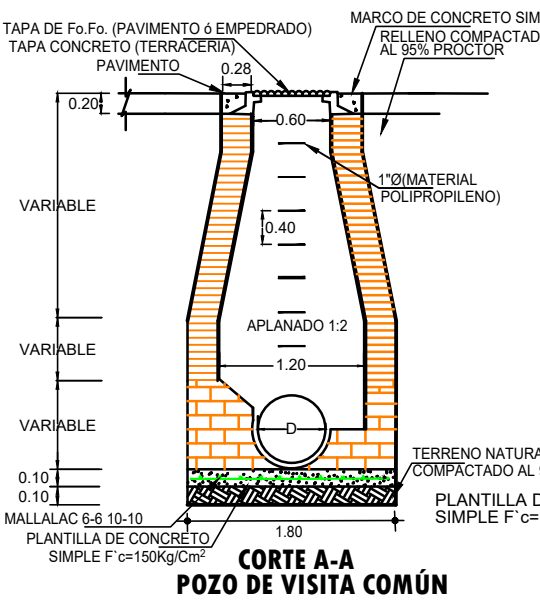
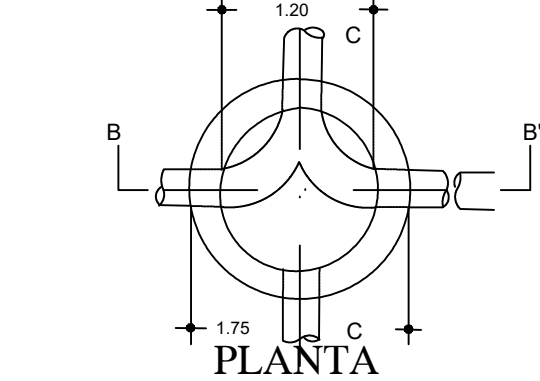
20 Cm. (8")Ø 122.00 M.
15 Cm. (6")Ø 240.00 M.

DESCARGAS DOMICILIARIAS PRIVADA "L"

INSTALACION DE DESCARGAS DOMICILIARIAS
LONG. 10.00 m. 24.00 DESCARGAS

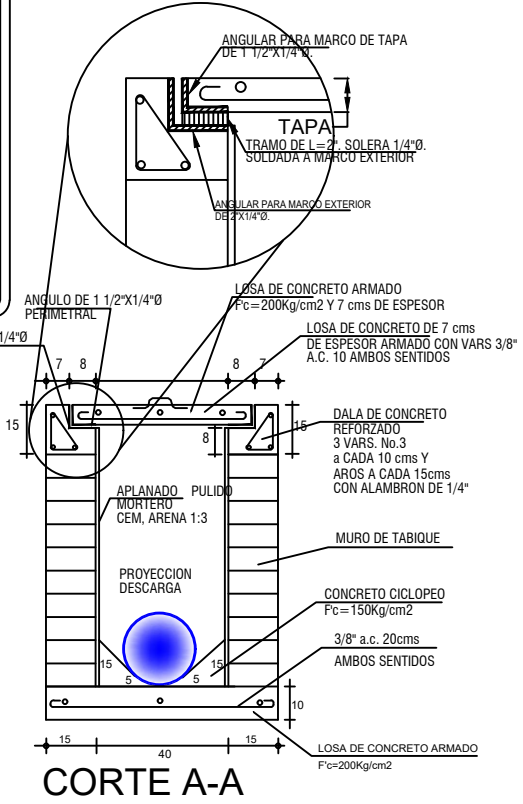
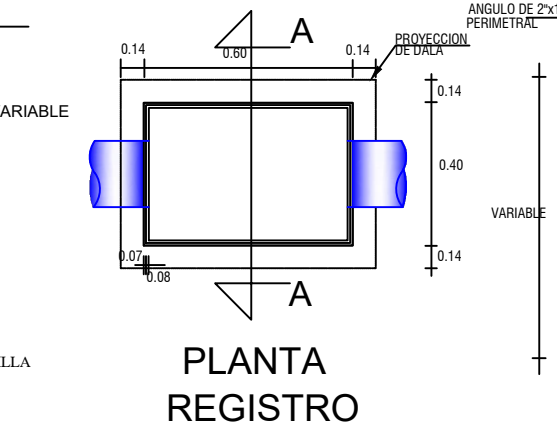
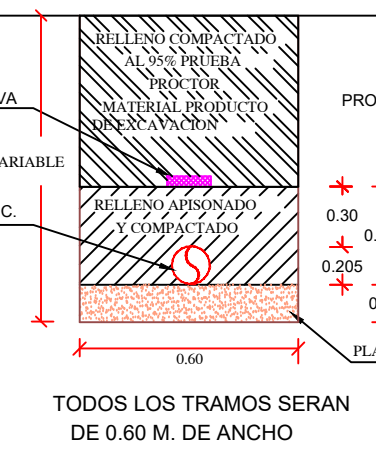


DETALLES DE POZO DE VISITA "COMUN" CON TUBERIA DE P.V.C.



DESCARGA DOMICILIARIA

SECCION RED DE ATARJEA DE 20 CM.(8")Ø PARA PAVIMENTACION



ALCANTARILLADO.-