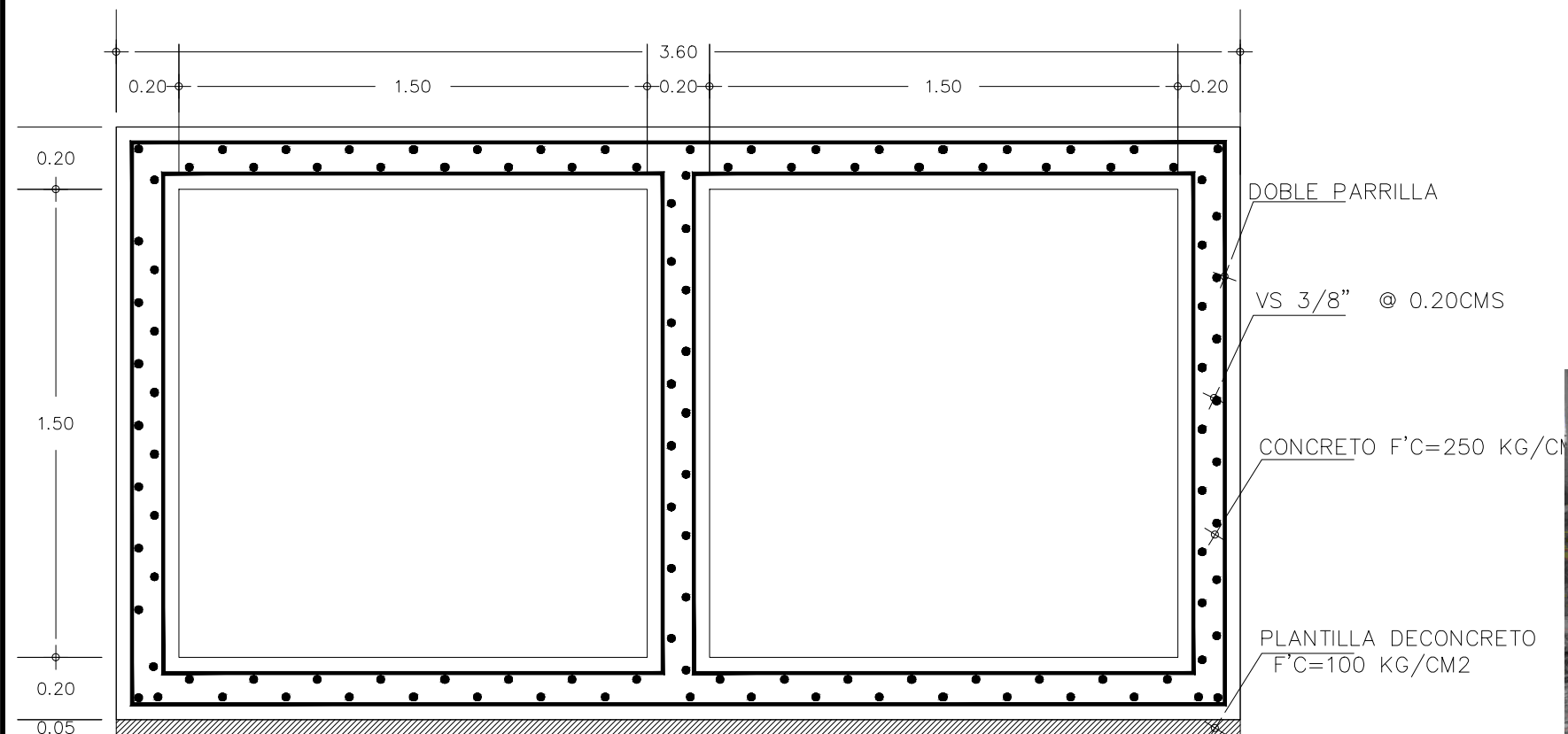


PLANTA DE DUCTO DOBLE ACTUAL



CORTE TRANSVERSAL A-A' DE DUCTO DOBLE ACTUAL



FOTOS ESTADO ACTUAL



MAZATLÁN
DONDE SE ROMPEN LAS OLAS

PRESIDENTE MUNICIPAL
QFB. LUIS GUILLERMO BENITEZ TORRES

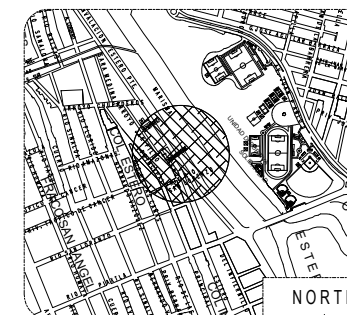
DIRECTOR DE OBRAS PUBLICAS
ING. LUIS GERARDO NUÑEZ GUTIERREZ

SUBDIRECTOR DE OBRAS PUBLICAS:
ING. MARTIN GALLARDO NORIEGA

JEFE DEL DEPTO. DE PROYECTO Y TOPOGRAFIA:
ING. JUAN CARLOS GALARZA BARRON

INTEGRANTES DEL DEPARTAMENTO DE PROYECTOS:
ING. CARLOS MANUEL TAPIA BARRON
ARQ. ANA GABRIELA OSUNA RENDON
ARQ. JESUS IVAN MORENO JIMENEZ

PROYECTO:
REHABILITACION DE DRENAJE PLUVIAL EN AV. CIRCUVALACION
ENTRE CALLE ESTERO Y ARROYO
COL. ESTERO



LOCALIZACION

ESCALA:

S/E

FECHA:

ENERO DEL 2022

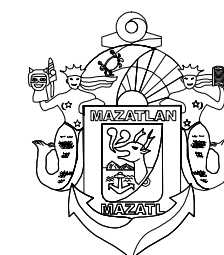
DISEÑO - DIBUJO:

ARQ. JESUS IVAN MORENO JIMENEZ

LAMINA No.

2

CLAVE



MUNICIPIO DE MAZATLÁN
CALLE ANGEL FLORES S/N COLONIA CENTRO MAZATLÁN, SIN.

OBRAS PUBLICAS