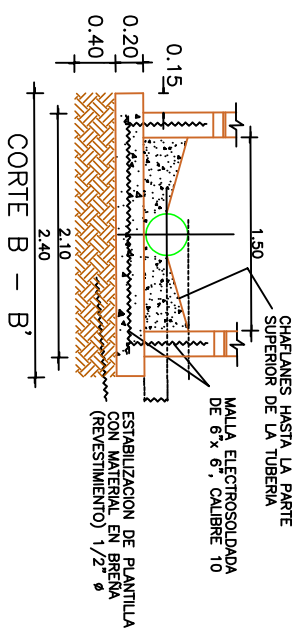
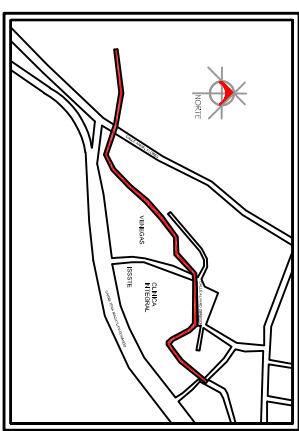
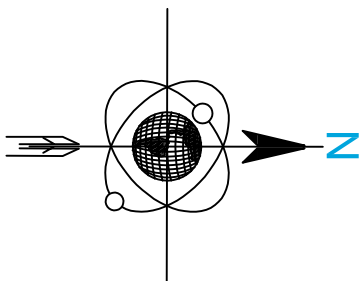
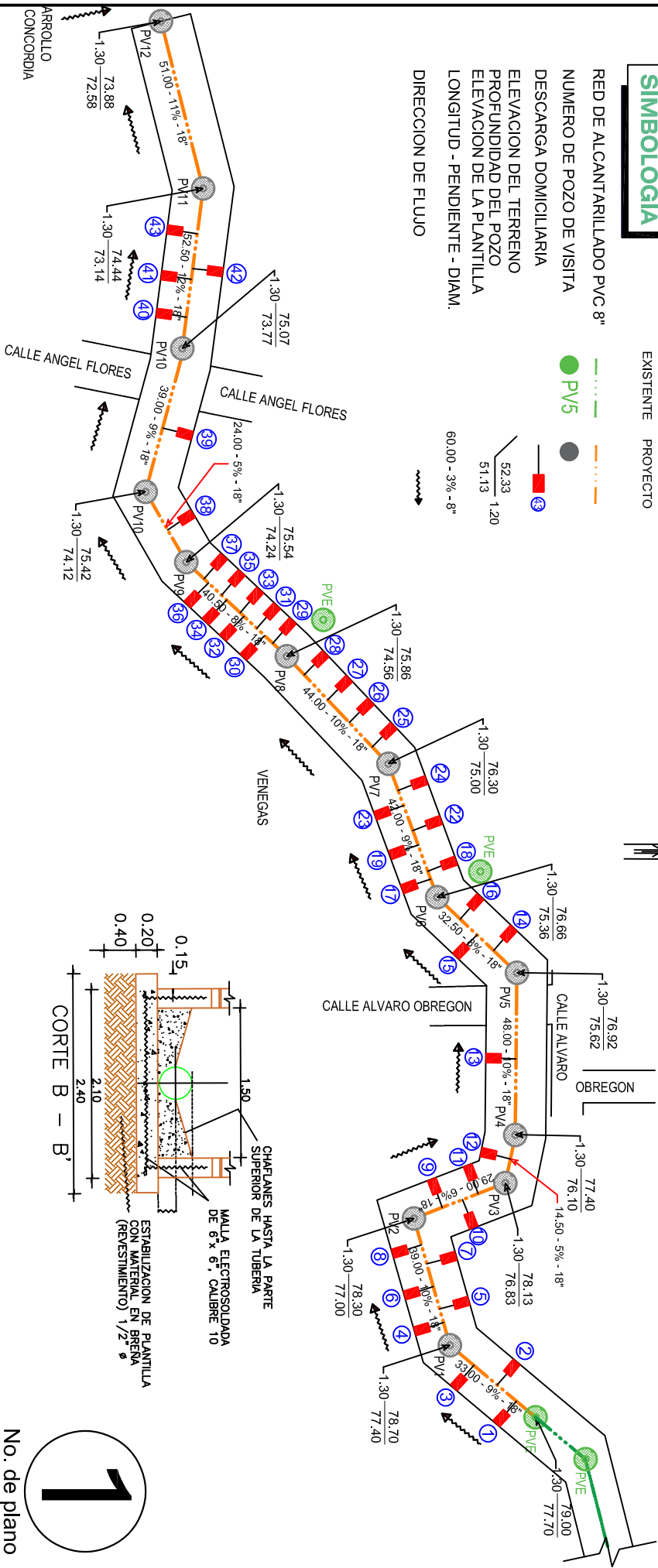


CANTIDADES DE OBRA

TUBERIA PVC (18") DE DIAM.	684.50 ml.
TUBERIA PVC (6") DE DIAM.	258.00 ml.
REGISTRO DOMICILIARIO 60x40 cms	66.00 pza.
DEMOLICION Y REPOSICION DE CONCRETO.	37.24 m ² .

SIMBOLOGIA

EXISTENTE	PROYECTO
RED DE ALCANTARILLADO PVC 8"	
NUMERO DE POZO DE VISITA	
DESCARGA DOMICILIARIA	
ELEVACION DEL TERRENO	
PROFUNDIDAD DEL POZO	
ELEVACION DE LA PLANTILLA	
LONGITUD - PENDIENTE - DIAM.	
DIRECCION DE FLUJO	



No. de plano

1

H. AYUNTAMIENTO DE CONCORDIA, SINALOA

DIRECCIÓN DE OBRAS PÚBLICAS

Plano: REHABILITACION DE SUBCOLECTOR
 DIRECTOR DE OBRAS PÚBLICAS
 ARQ. MIGUEL ANGEL MORENO RIOS

Obra: CONSTRUCCION DE SUBCOLECTOR ETAPA DOS SOBRE CANAL PLUVIAL, ENTRE CALLES LA VIA Y BOULEVARD CESAR RAMOS EN LA CABECERA MUNICIPAL, MUNICIPIO DE CONCORDIA, SINALOA.

Fecha: MARZO DE 2022
 PRESIDENTE MUNICIPAL
 PROFR. RAUL DIAZ BERNAL

