

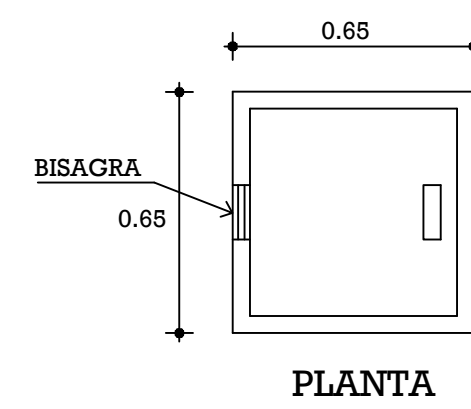
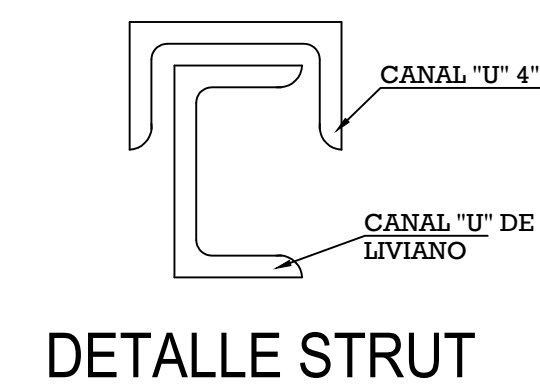
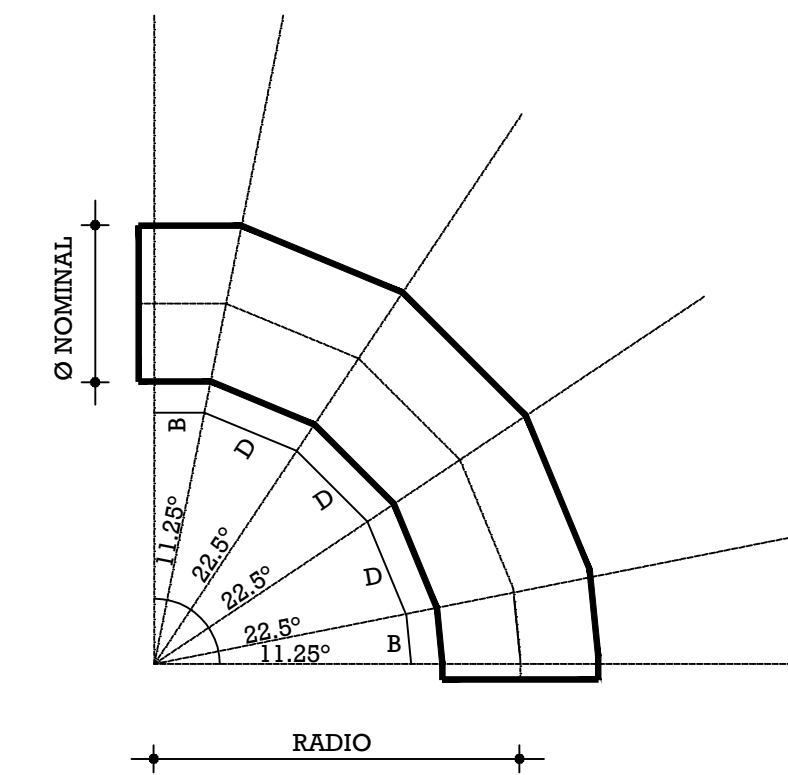
PIEZAS ESPECIALES

- EXTREMIDAD CAMPANA DE P.V.C. DE 75MM. (3")Ø. 1 PZA
- PIEZA ESPECIAL DE ACERO AL CARBON A-53 DE 75MM. (3")Ø CON LONGITUD DE 16.00 m. INCLUYE: TRES CODOS SOLD. DE (90°x3")Ø. Y UNA BRIDA SOLDABLE EN UN EXTREMO DE (3")Ø, CON UN COPILE ROSCA INTERIOR DE (2")Ø DE ACERO NEGRO, PARA COLOCACION DE VÁLVULA DE ADMISIÓN Y EXPULSIÓN DE AIRE (SUBIDA DE TANQUE). 1 PZA
- VÁLVULA DE ADMISIÓN Y EXPULSIÓN DE AIRE MODELO D-040P DE 50MM. (2")Ø. INCLUYE COPILE ROSCA INTERIOR SOLDADO A SUBIDA DE TANQUE Y VÁLVULA TIPO ESTERA DE 50MM. (2")Ø. 1 PZA
- EXTREMIDAD DE F.F. DE 75MM. (3")Ø. 1 PZA
- PIEZA ESPECIAL DE ACERO AL CARBÓN A-53 DE 100 MM. (4")Ø. CON UNA LONGITUD DE 10.00 M. CON 2 BRIDAS SOLDABLES DE 100MM. (4")Ø. Y DOS PREPARACIONES DE 100MM. (4")Ø. DE UNA LONGITUD DE 90 CM. SOLDADAS A PIEZA DE BAJADA. 1 PZA
- PIEZA ESPECIAL DE ACERO AL CARBÓN A-53 DE 75MM. (3")Ø. CON UNA LONGITUD DE 14 M. INCLUYE TRES CODOS SOLDABLES DE (90°x3")Ø. (DEMASIAS). 1 PZA
- PIEZA ESPECIAL DE ACERO AL CARBON DE 100MM. (4")Ø. CON UNA LONGITUD DE 3.80 M. INCLUYE DOS CODOS SOLDABLES DE (45°x4")Ø. BRIDADA EN AMBOS EXTREMOS. (INTERCONEXIÓN). 1 PZA
- VÁLVULA DE SECCIONAMIENTO DE 75MM. (3")Ø. 1 PZA
- VÁLVULA DE MARIPOSA DE 100MM. (4")Ø. 1 PZA
- EXTREMIDAD ESPIGA DE PVC DE 100mm(4")Ø. 1 PZA
- EMPAQUE DE PLOMO DE 75MM. (3")Ø. 2 PZAS
- EMPAQUE DE PLOMO DE 100MM. (4")Ø. 3 PZAS
- EMPAQUE DE NEOPRENO DE 75MM. (3")Ø. 1 PZA
- EMPAQUE DE NEOPRENO DE 100MM. (4")Ø. 1 PZA
- TORNILLOS CON CABEZA Y TUERCA HEXAGONAL DE (5/8"x3")Ø. 28 PZAS

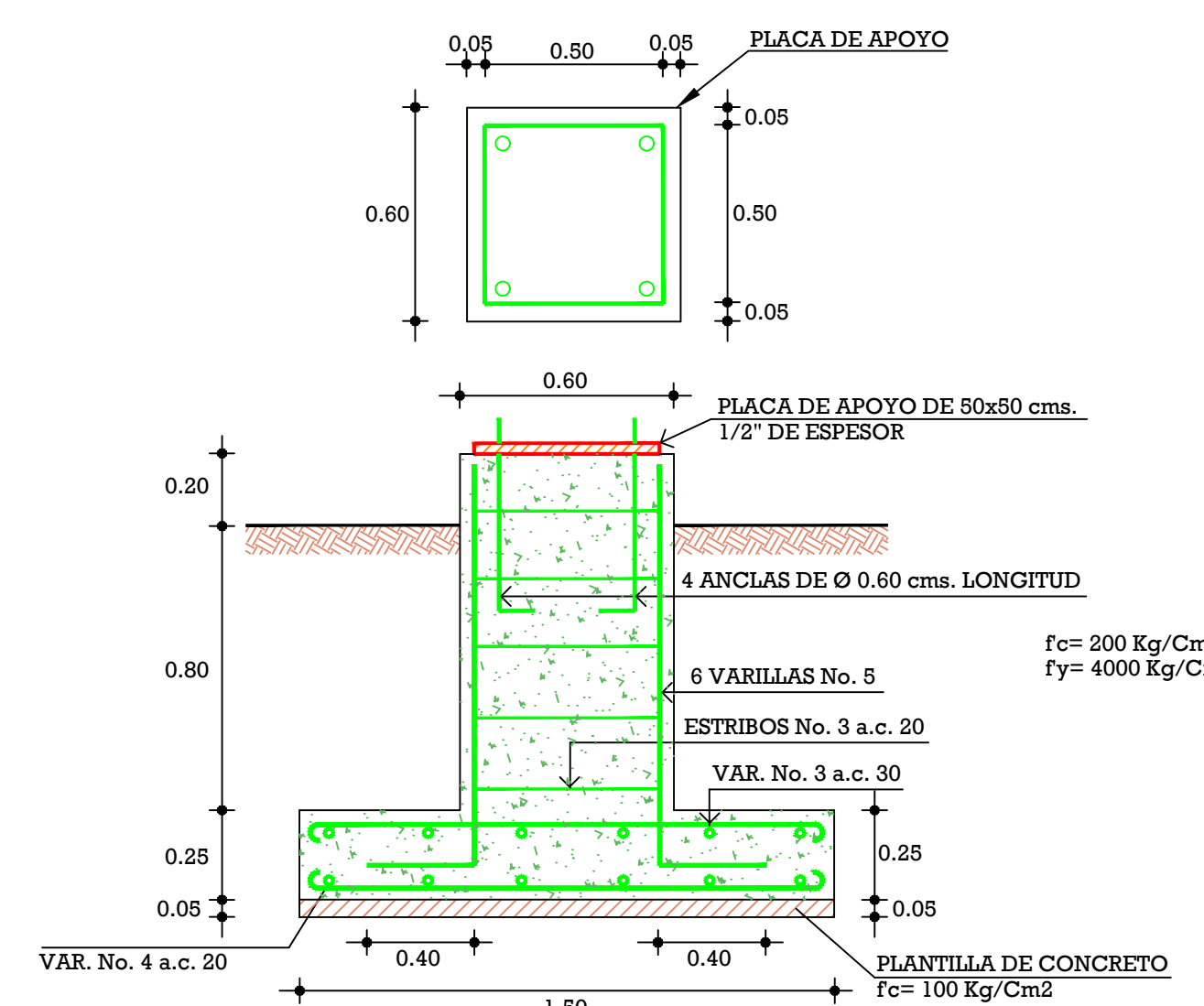
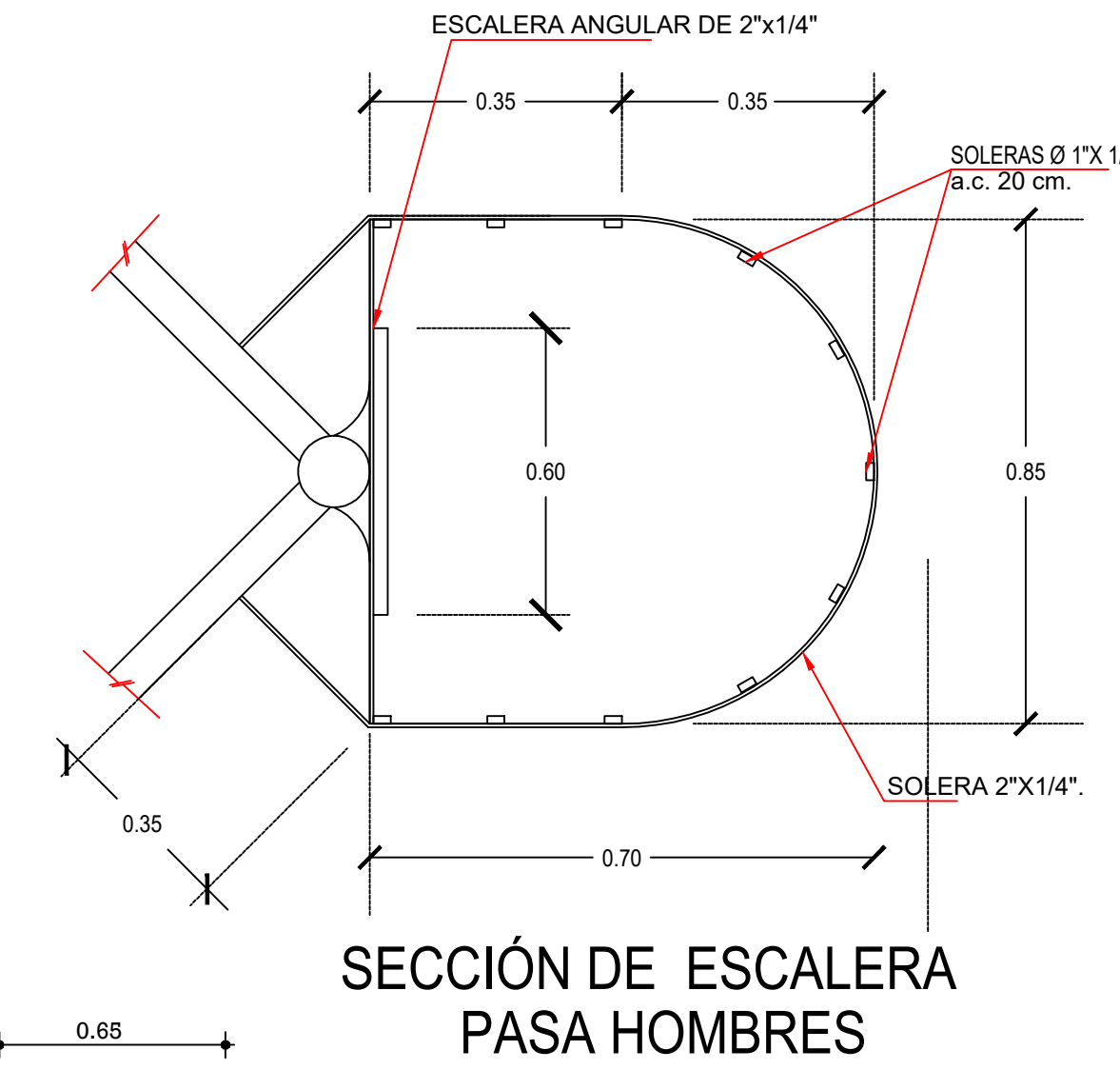
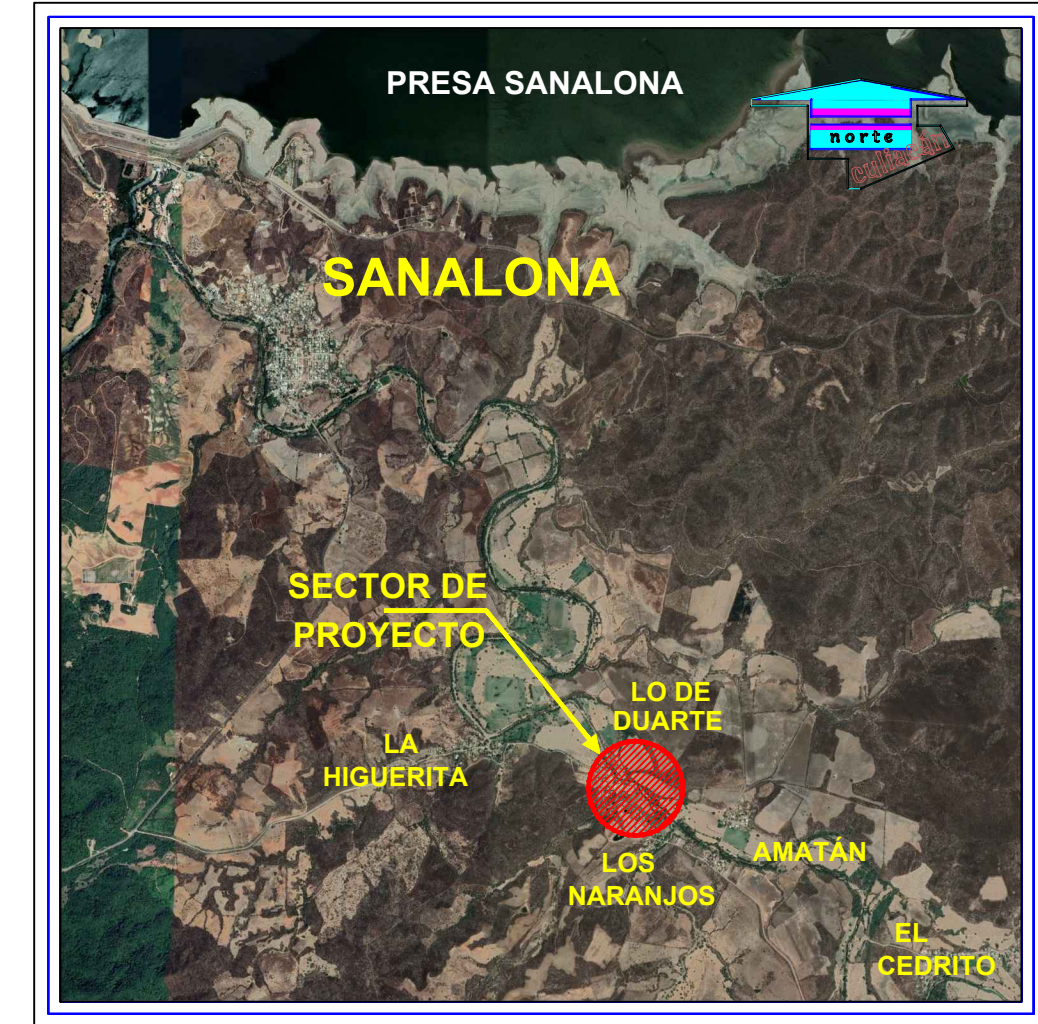
NOTAS.-

TODOS LOS CODOS SERÁN ELABORADOS EN TALLER CON GAJOS DE LAMINA DE ACERO CED-20

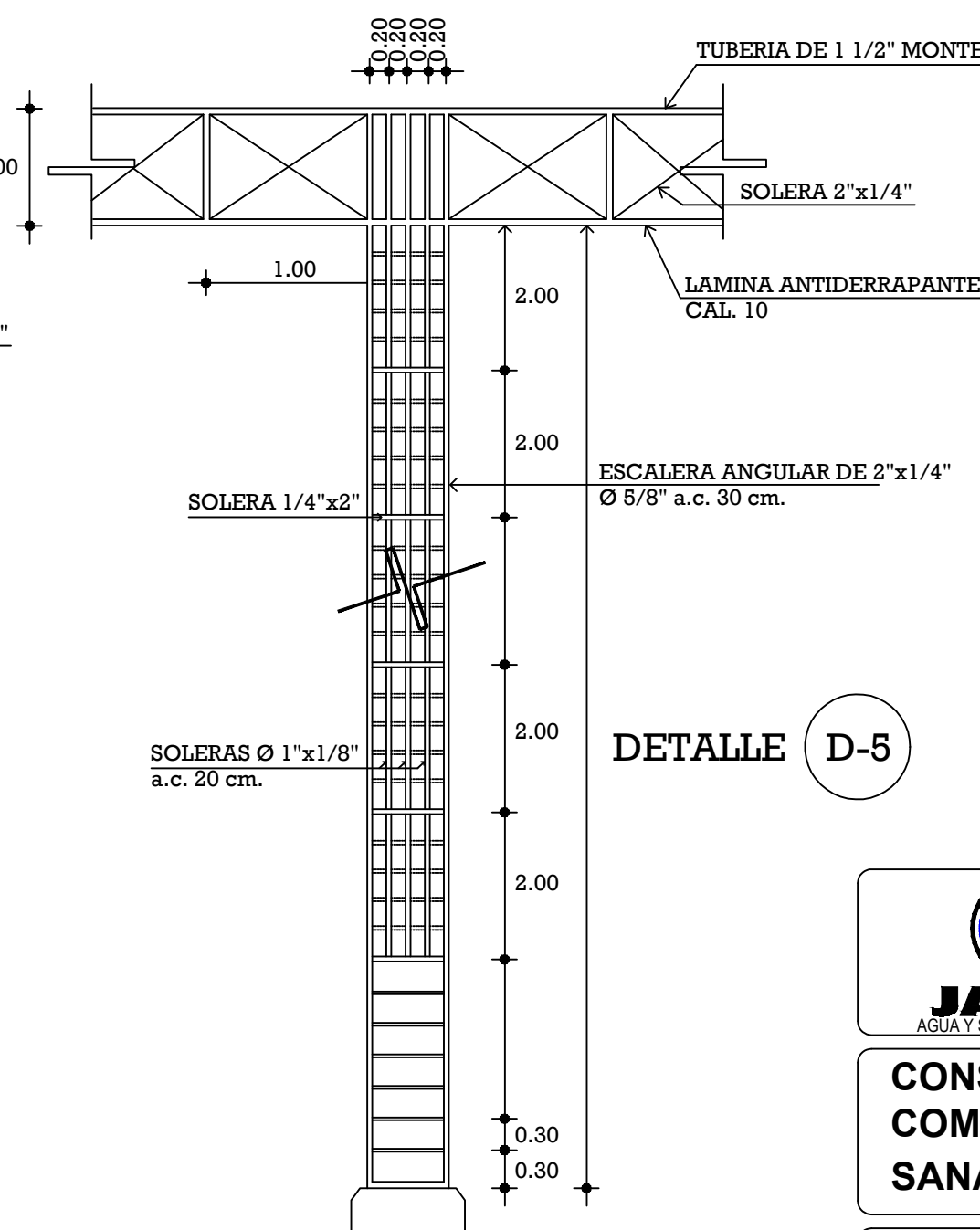
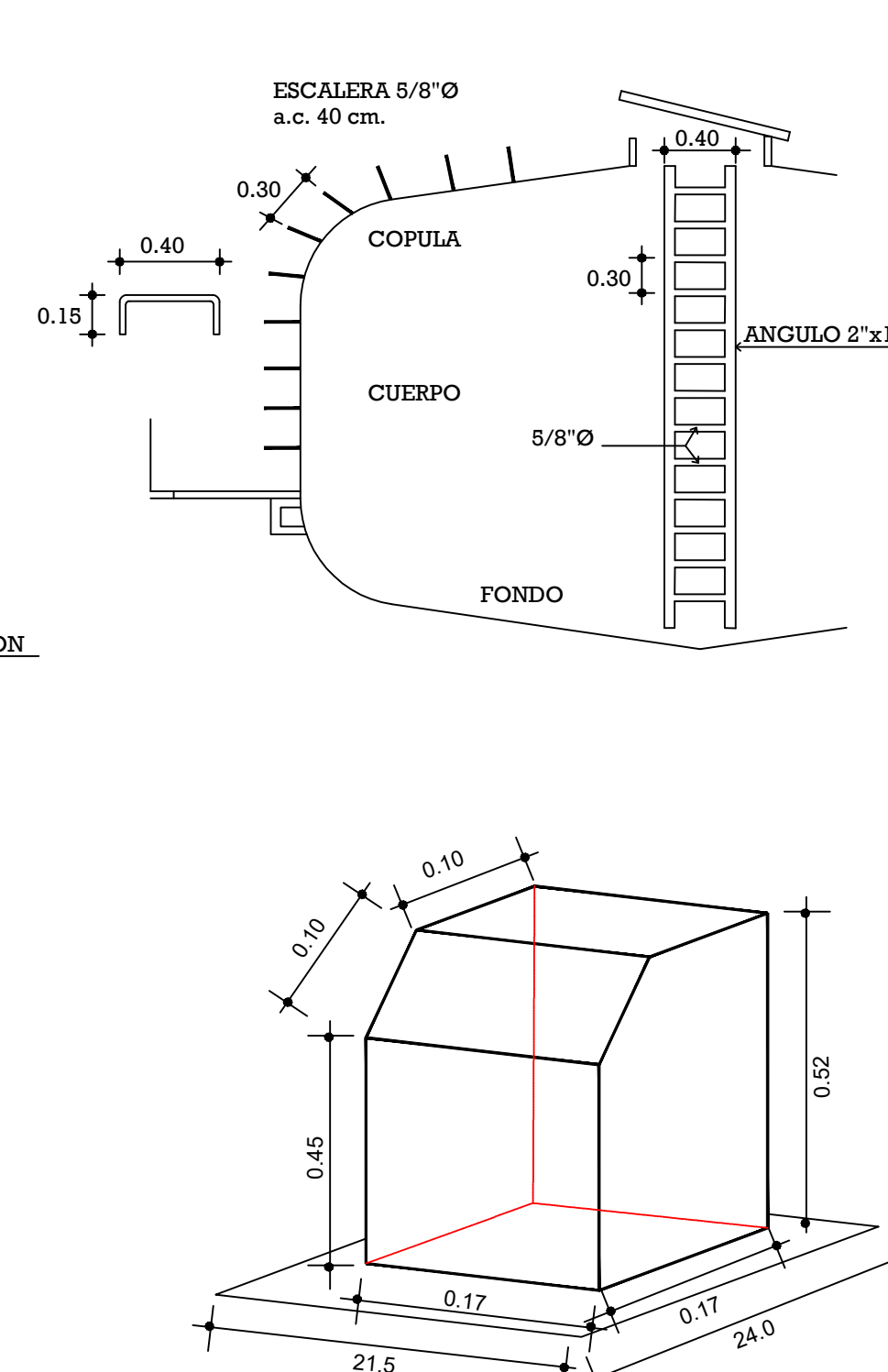
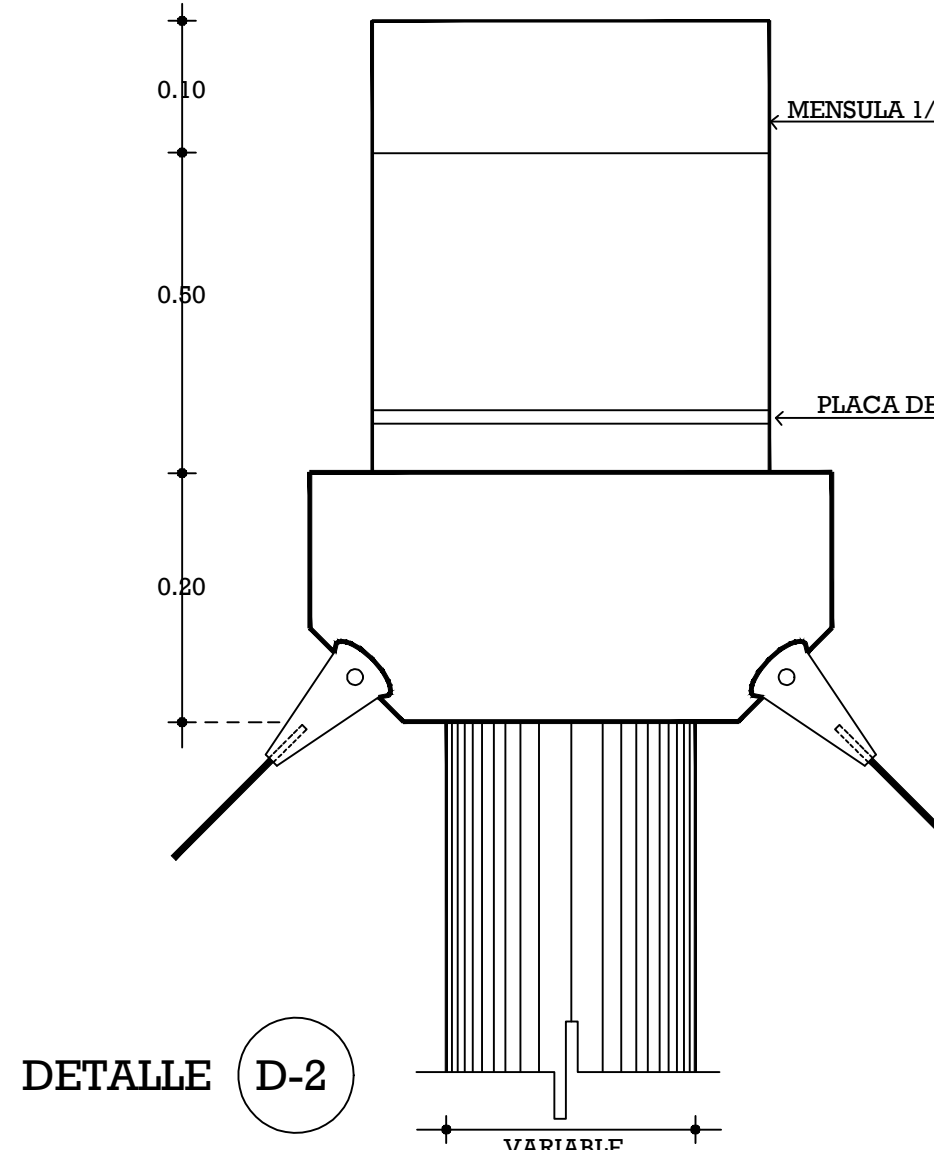
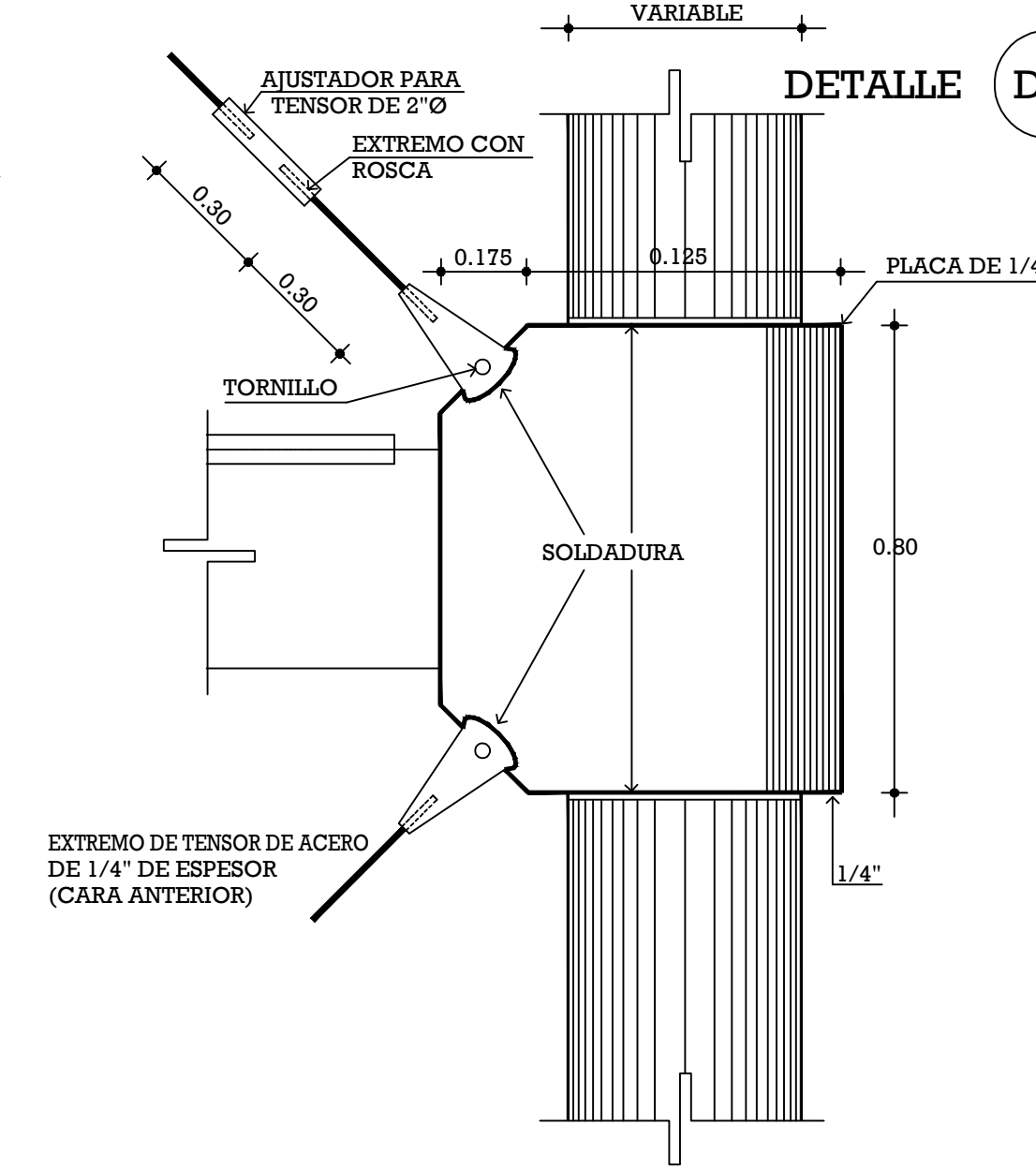
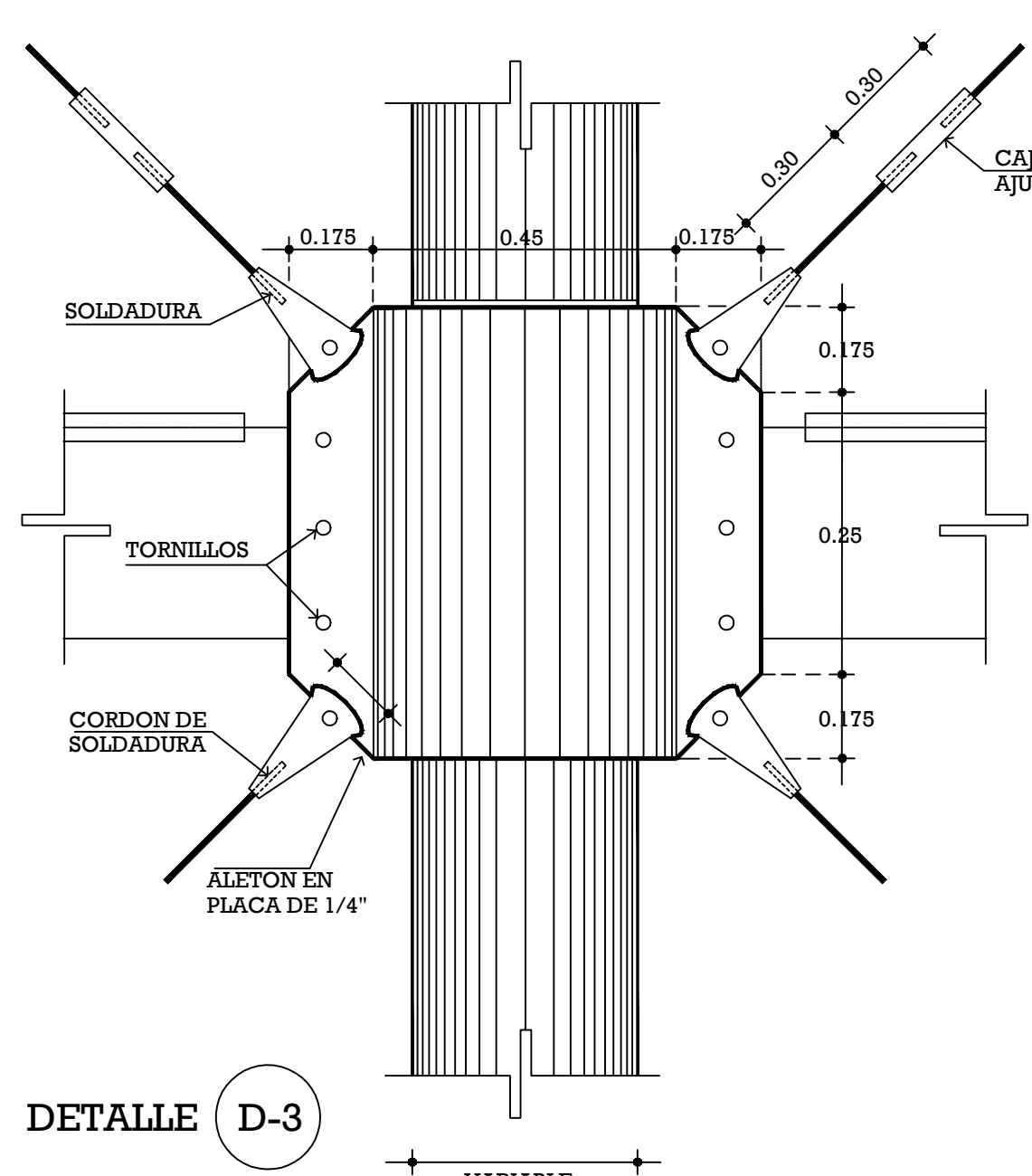
TODA LA SOLDADURA SERA CON UN ESPESOR DE 1/4" A DOBLE CORDÓN QUITANDO LA ESCORIA DEL PRIMERO CON CINCEL Y CEPILLO DE ALAMBRE



REGISTRO PASA HOMBRES



CAPACIDAD	ELEVACION	H0	H1	H2	A	A'	B	C	D	E	F	No. DE COLUMNAS	PERFIL DE COLUMNAS	PERFIL DE LOS STRUT	No. DE STRUT	No. DE TABLEROS	No. DE TIRANTES POR TABLERO	SECCION DEL TIRANTE	DIAMETRO REGISTRO	ALIMENTO DESCARGA	ESCALERA DE LA TORRE	ESCALERA INTERIOR DEL TANQUE	ESCALERA EXTERIOR DEL TANQUE	PASARELA	ESPESOR DE LA CUPULA	ESPESOR DE CUERPO	ESPESOR DEL FONDO	PESO DEL TANQUE	PESO ESTRUCTURAL	PESO TOTAL
20m ³	15.00 M.	15.70	17.92	15.00	3.60	5.67	8.00	0.70	1.52	0.70	0.70	4	TUBO DE 4" CED-40	ANGULO 2 1/2"x3/16"Ø.	8 (2xLADO)	12 (3xLADO)	2	6/8"Ø. (15.8mm.)	20"Ø.	3" SIN COSTURA	TIPO MARINO CON PROTECCION	TIPO MARINO	TIPO GATO	CIRCULAR CON PROTECCION TUBULAR 1 1/2"Ø.	3/16"	3/16"	3/16"	1,805 Kg	2,220 Kg	4,025 Kg



PROTECCIÓN ANTICORROSIVA DE TANQUE METÁLICO ELEVADO

- INTERIOR:**
- RP-21 COLOR BLANCO GRADO ALIMENTICIO A 16 MILÉSIMAS DE PULGADA PELICULA SECA POR CAPA
- EXTERIOR:**
- RP-6 A 6 MILESIMAS DE PULGADA PELICULA SECA POR CAPA
 - RA-28 A 4 MILESIMAS DE PULGADA PELICULA SECA POR CAPA

JUNTA MUNICIPAL DE AGUA POTABLE Y ALCANTARILLADO DE CULIACÁN
GERENCIA DE PLANEACIÓN Y PROYECTOS

CONSTRUCCIÓN DEL SISTEMA DE AGUA POTABLE A LA COMUNIDAD "LO DE DUARTE", SINDICATURA DE SANALONA, MUNICIPIO DE CULIACÁN, SINALOA.

DESCRIPCIÓN DE PROYECTO: CONSTRUCCIÓN DEL SISTEMA DE AGUA POTABLE
COTE DE PLANO: 5 DE 7
AGUA POTABLE: 5 DE 7 TANQUE METÁLICO ELEVADO 20 M3 H=10 M. A.P. LO DE DUARTE

PROYECTO: ING. JOEL JOSUÉ ARAGÓN GARCÍA
LEVANTO: RUBÉN RAMÍREZ PACHECO
REVISÓ: ARQ. PAVEL R. SALAZAR AGUIRRE
INDICADAS: MARZO/2023
FECHA: ING. MANUEL LUNA FERNÁNDEZ