

DATOS DEL PROYECTO
PROPIETARIO: MUNICIPIO DE AHOME
UBICACIÓN: SINDICATURA SAN MIGUEL, MUNICIPIO DE AHOME, SINALOA.

NOTAS GENERALES
COTAS EN METROS.
NIVELES EN METROS.
NO SE TOMARÁN COTAS A ESCALA DE ESTE PLANO.
LAS COTAS INDICADAS SON A PAÑO DE ALBAÑILERÍA.
TODAS LAS COTAS Y NIVELES DEBERÁN SER VERIFICADAS EN OBRA POR EL CONTRATISTA.
CUALQUIER DISCREPANCIA DEBERÁ CONSULTARSE CON LA DIRECCIÓN DEL PROYECTO ASÍ COMO LA INTERPRETACIÓN QUE EL PROPIO CONTRATISTA DEBE AL DIBUJO.

MODIFICACIONES	
COMENTARIO:	FECHA:

FIRMAS Y SELLOS

APROBÓ:

ING. JAIME ROMERO BARRERA
SECRETARIO DE OBRAS PÚBLICAS,
URBANISMO Y ECOLOGÍA

REVISÓ:

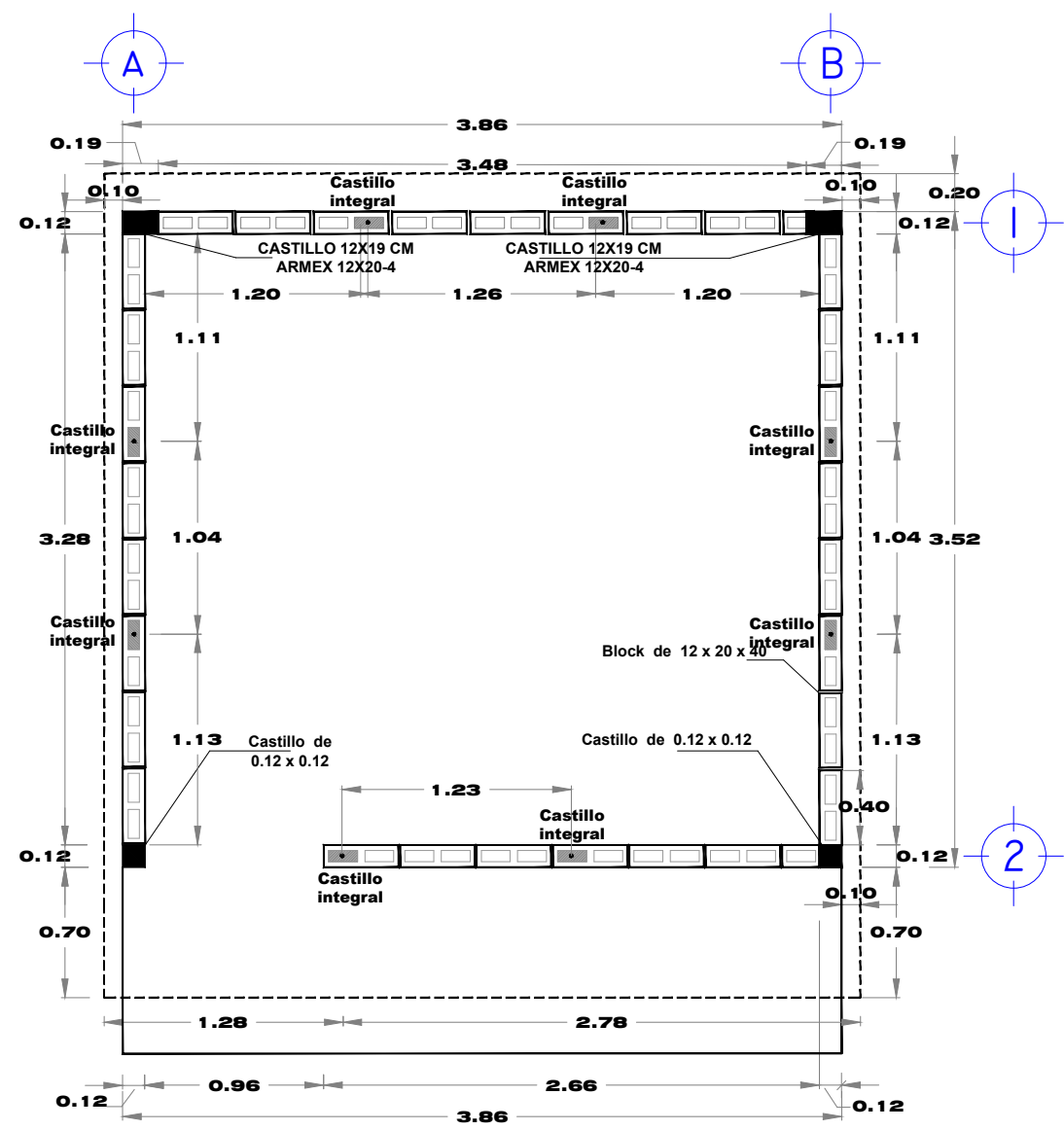
ARQ. JESÚS ERNESTO TAPIA CASTRO
DIRECTOR DE OBRAS PÚBLICAS

ELABORÓ:

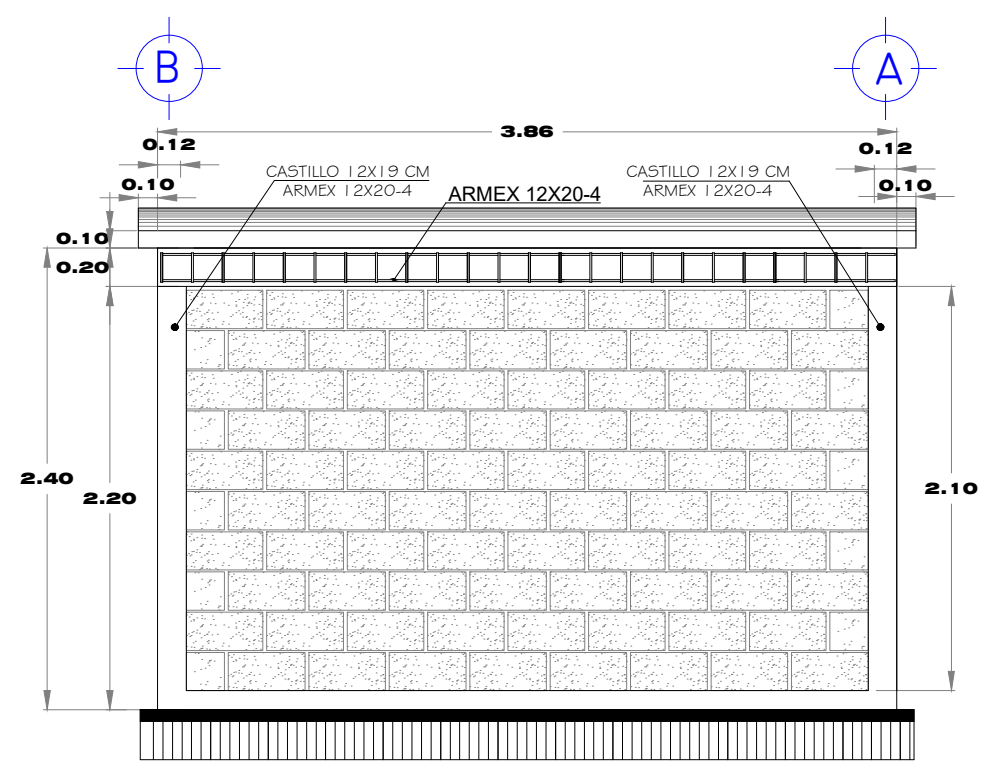
ING. TOMÁS SOTO ÁVILA
SUBDIRECTOR TÉCNICO

NOMBRE DEL PROYECTO
CONSTRUCCION DE 40 CUARTO DORMITORIO (17.95 M2), DISTINTAS LOCALIDADES DE LA SINDICATURA SAN MIGUEL, MUNICIPIO DE AHOME, SINALOA.

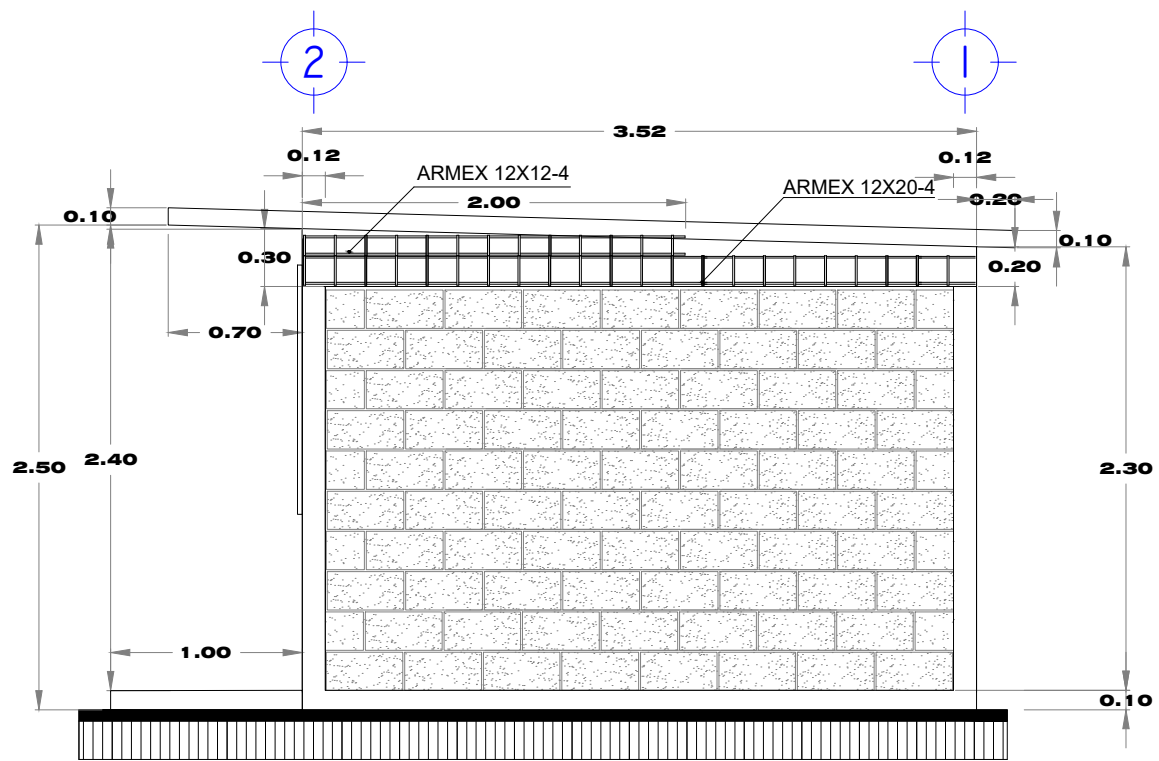
CONTENIDO DEL PLANO
PLANTA MODULACION BLOCKS
ALZADO FRONTAL ESTRUCTURAL
ALZADO LATERAL



PLANTA DE MODULACIÓN DE BLOQUES EN MUROS



ALZADO POSTERIOR



ALZADO LATERAL