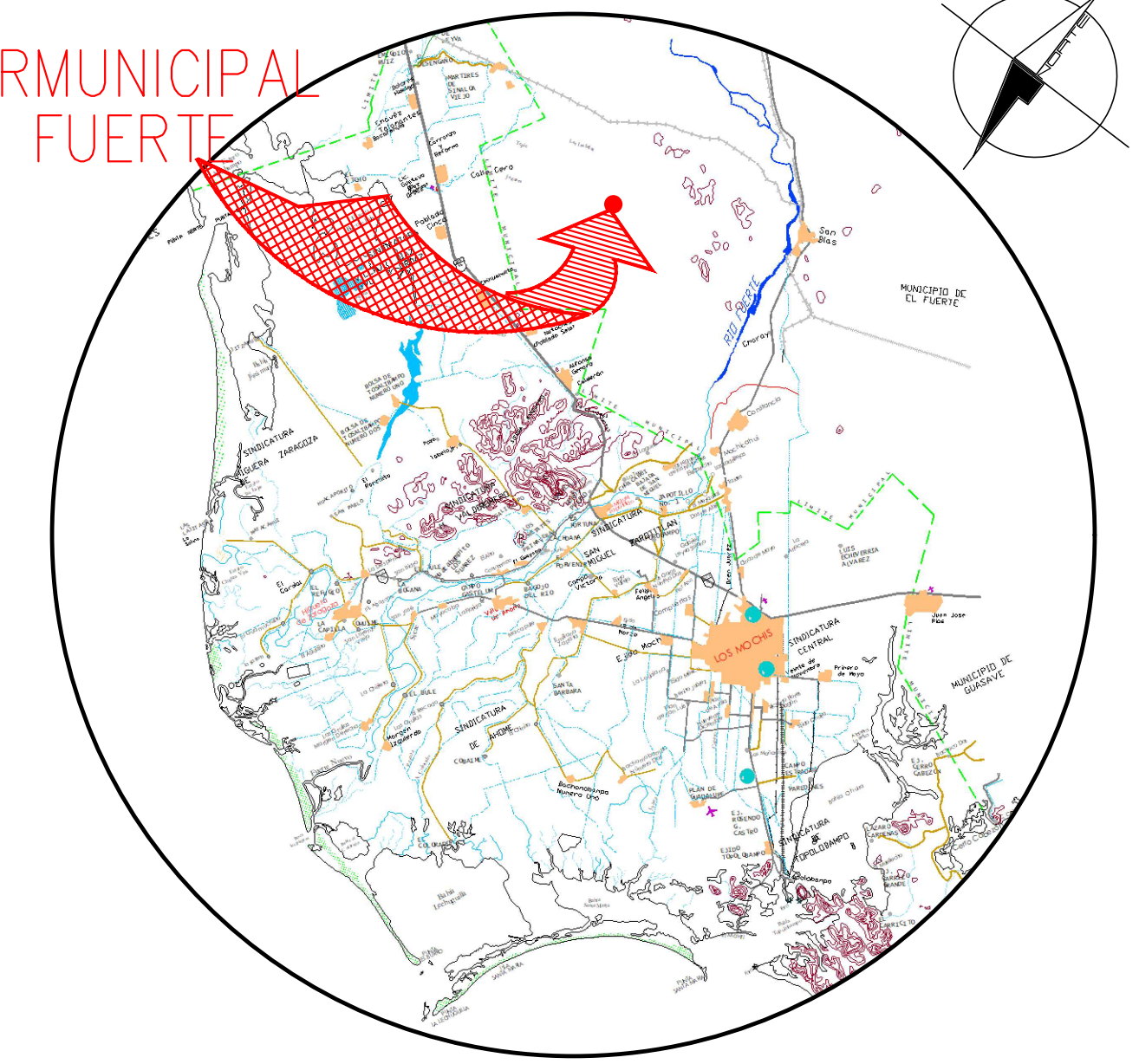
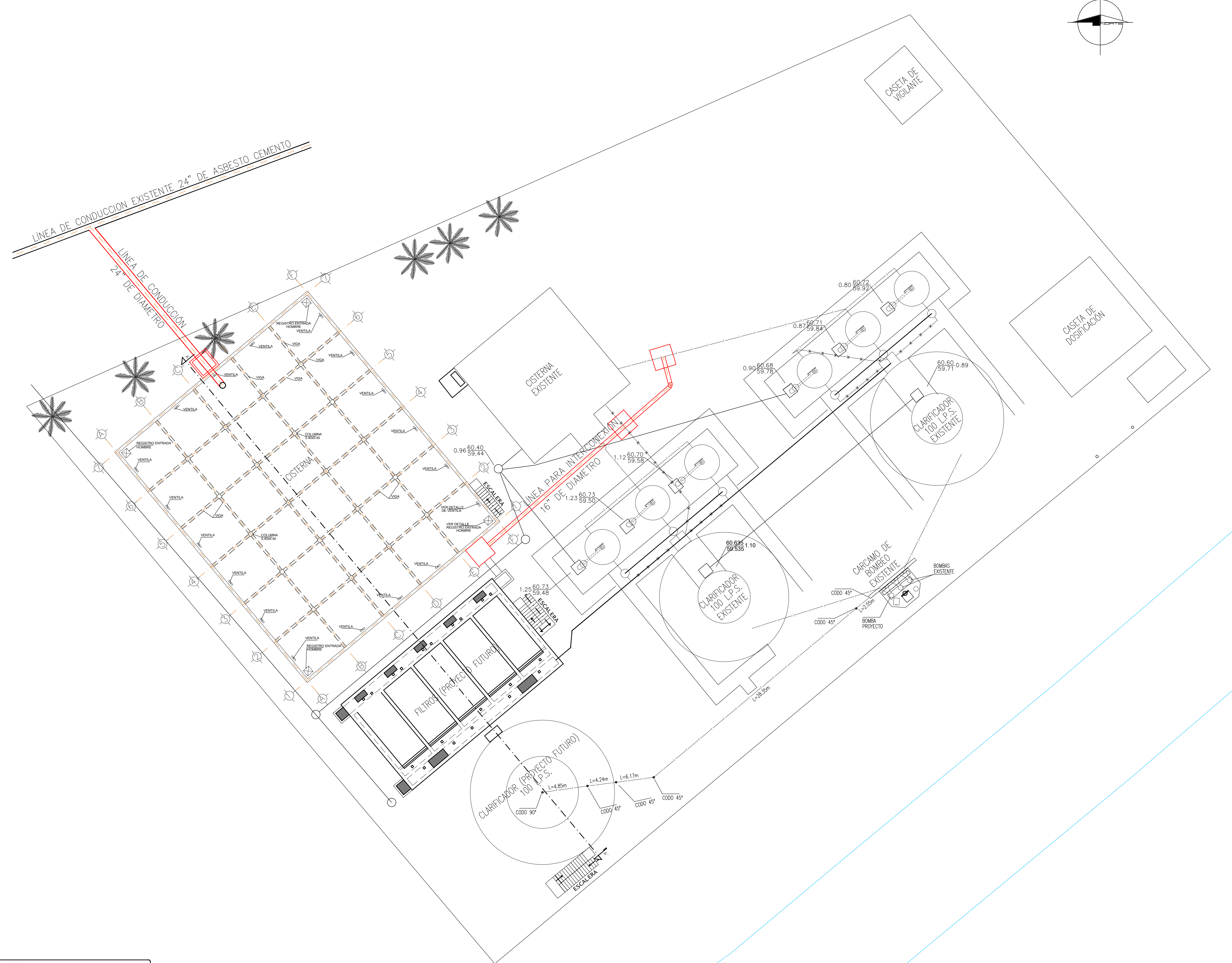


PLANTA INTERMUNICIPAL
AHOME-EL FUERTE



LOCALIZACIÓN



PLANTA GENERAL

PROYECTO:
PROYECTOS HIDRAULICOS Y ESTRUCTURALES
M.C. CUAHUTEMOC ZAMORANO GARCIA
CEDI PROF. 1892678
P ARCHIVO PHYE: 1852(PLANTA LAS ISABELES)-B

AMPLIACIÓN DE LA PLANTA POTABILIZADORA "LAS ISABELES"			
CISTERNA DE 2,900 m ³			
	UBICACION: CARRETERA EL CARRIZO- EL FUERTE KM 16+200		
	PLANO: PLANTA GENERAL	Plano: 1 de 3	
	PROYECTO: SISTEMA INTERMUNICIPAL DE AGUA POTABLE AHOME-EL FUERTE	Dibujo: M. JORGE ENRIQUE GUTIERREZ	
		ABRIL 2021	ESC: 1:200
JUNTA DE AGUA POTABLE Y ALCANTARILLADO DEL MUNICIPIO DE AHOME		ARCHIVO : 1852(PLANTA LAS ISABELES)-B	
PROYECTO:	APROBO:	AUTORIZO:	
M.C. CUAHUTEMOC ZAMORANO GARCIA CEDULA PROFESIONAL 1892678 PROYECTOS HIDRAULICOS Y ESTRUCTURALES	ING. HUGO MONSERRAT FONSECA CASTAÑEDA SUBGERENTE TECNICO DE JAFAMA	M.J. JORGE ENRIQUE CINSEL GUTIERREZ GERENTE TECNICO Y DE OPERACION JAFAMA	