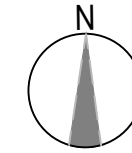
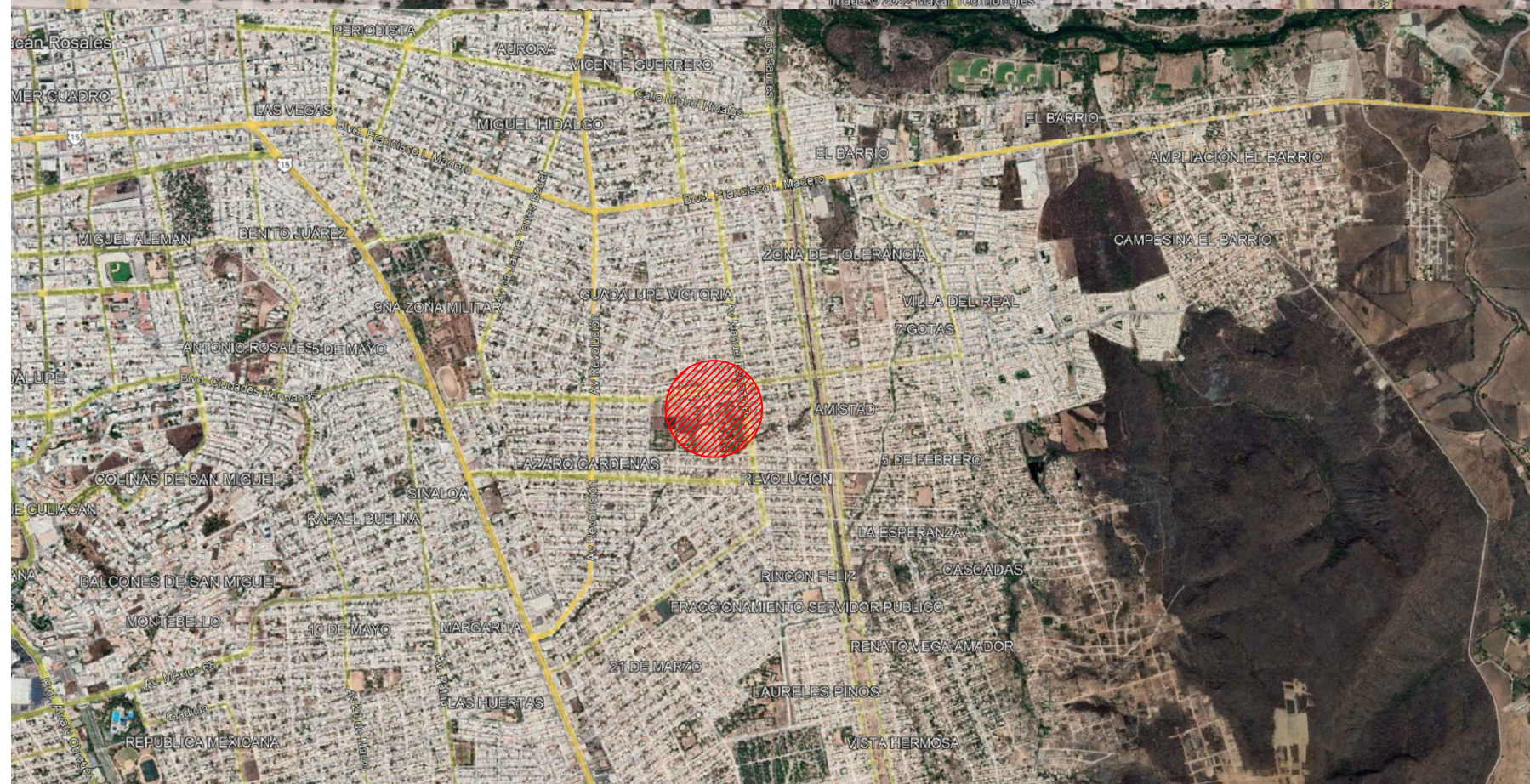


MICROLOCALIZACION.-



MACROLOCALIZACION.-



H. AYUNTAMIENTO DE CULIACAN

PROYECTO:

PAVIMENTACION CON CONCRETO HIDRAULICO DE AV. ANTONIO NAKAYAMA, TRAMO ENTRE CALLES MARIANO AZUELA Y PLAN DE TUXTEPEC, EN LA COLONIA GUADALUPE VICTORIA, CULIACAN, SINALOA.

CROQUIS DE LOCALIZACION:



CONTENIDO:

MICRO Y MACROLOCALIZACION.-

OBSERVACIONES:



ARG. JUAN DE DIOS GAMEZ MENDIVIL
PRESIDENTE MUNICIPAL

ING. ROBERTO ALFONSO ZAZUETA TAPIA
SRIO. MPAL. DE OBRAS Y SERVICIOS PUBLICOS

ARG. ARLETTE DIAZ LEON
DIRECTOR DE OBRAS PUBLICAS

ELABORO:

UNIDAD DE EVALUACION TECNICA

REVISO:

UNIDAD DE EVALUACION TECNICA

CLAVE PRESUPUESTO:

PAV122ANTONIDNAKAYAMA

COORDENADAS GEOGRAFICAS:

24°47'32.41"N 107°21'35.40"O

ESCALA:

S/ESC.

FECHA:

2022

ARCHIVO:

NUMERO DE PLANO:

I DE 10