

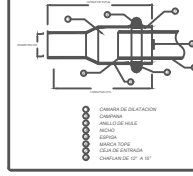
PLANTA  
ESC. 1:1000

PENDIENTE : .03 %

**NOTAS Y ESPECIFICACIONES**

- LAS DIBUJOS Y TRAZADOS DE BASE DE ESTA OBRA DEBE APOYARSE A LAS PLANOS DE LA OBRA PREVIAS, DE LOS PLANOS Y DIMENSIONES DE LA U.S.A. Y A LOS COTADOS DE LA OBRA. — EN CADA POZOS Y ALABEROS DEBEN SER UNIFORMES.
- EN LOS POZOS DE VISITA DE SEÑALES DEBEN SER UNIFORMES Y DEBE DE COLOCARSE EN UNO DE LOS LADOS DEL POZO, DE FORMA QUE SE PUEDA VER SIN NECESIDAD DE BAJARSE.
- EN LOS POZOS DE VISITA DE SEÑALES DEBEN SER UNIFORMES Y DEBE DE COLOCARSE EN UNO DE LOS LADOS DEL POZO, DE FORMA QUE SE PUEDA VER SIN NECESIDAD DE BAJARSE.
- EL MATERIAL DE RELLENO DEBEN SER UNIFORMES Y DEBE DE COLOCARSE EN UNO DE LOS LADOS DEL POZO, DE FORMA QUE SE PUEDA VER SIN NECESIDAD DE BAJARSE.
- LA TUBERIA DE P.V.C. ALABEROS DEBEN SER UNIFORMES Y DEBE DE COLOCARSE EN UNO DE LOS LADOS DEL POZO, DE FORMA QUE SE PUEDA VER SIN NECESIDAD DE BAJARSE.
- EN LA UBICACION DE LAS TUBERIAS DE P.V.C. DEBEN SER UNIFORMES Y DEBE DE COLOCARSE EN UNO DE LOS LADOS DEL POZO, DE FORMA QUE SE PUEDA VER SIN NECESIDAD DE BAJARSE.
- TUBERIA LAS CONDUCCIONES DE AGUAS QUE DEBEN SER UNIFORMES Y DEBE DE COLOCARSE EN UNO DE LOS LADOS DEL POZO, DE FORMA QUE SE PUEDA VER SIN NECESIDAD DE BAJARSE.
- EN LA UBICACION DE LAS TUBERIAS DE P.V.C. DEBEN SER UNIFORMES Y DEBE DE COLOCARSE EN UNO DE LOS LADOS DEL POZO, DE FORMA QUE SE PUEDA VER SIN NECESIDAD DE BAJARSE.
- LA LARGURA DE LA TUBERIA DEBEN SER UNIFORMES.

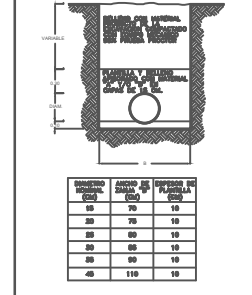
**UNION ANGER TUBERIA DE P.V.C.**



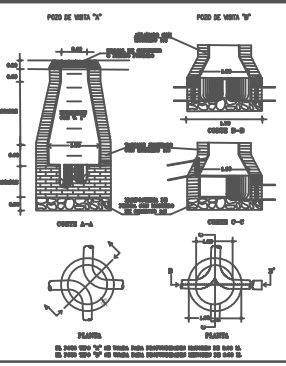
**SIMBOLOGIA**

TIPO DE POZO	SIMBOLO
CADA LIBRE EN POZO DE VISITA	[Symbol]
CADA ADOSADA A POZO DE VISITA	[Symbol]
POZO DE VISITA COMUN	[Symbol]
LONGITUD-PEANDETE-DIAMETRO	60-3-20
ELABORACION DEL TUBERIO MEDIANTE ELEVACION DE PLANILLA	-0.12
No. DE POZO DE VISITA COMUN	1
BANCO DE NIVEL	[Symbol]

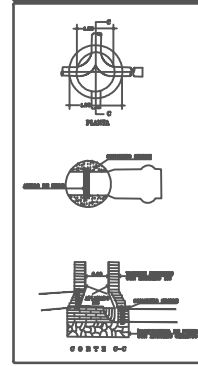
**DETALLE DE RELLENO Y ANCHO DE ZANJA**



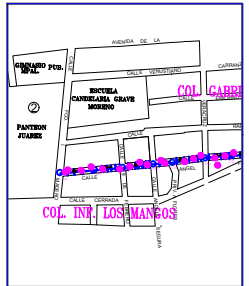
**PROYECTO TIPICO DE POZO DE VISITA COMUN**



**CONDICION DE TUBERIA DE P.V.C. A POZO DE VISITA**



**LOCALIZACION**



**CANTIDAD DE TUBERIA**

TUBERIA DE P.V.C. 125 DIA. ACABAMBIADO 100' DE LONGITUD, 100' DE DIAM.	100 m.
TUBERIA DE P.V.C. 150 DIA. ACABAMBIADO 100' DE LONGITUD, 100' DE DIAM.	100 m.
SUBCARRAS DOBLES ( 2x1 m)	01 piece.

LUGAR: ESCUINAPA SINALOA.	
MUNICIPIO: ESCUINAPA.	
CONTENIDO: REABILITACION DE LA RED DE DRENAJE SANITARIO EN CALLE ANGEL FLORES ESCUINAPA SINALOA.	
DIBUJO: ING. LEONEL ANTONIO ESCALERA MENDOZA	
FECHA: SEPTIEMBRE DEL 2018	
ESCALA: 1:500	