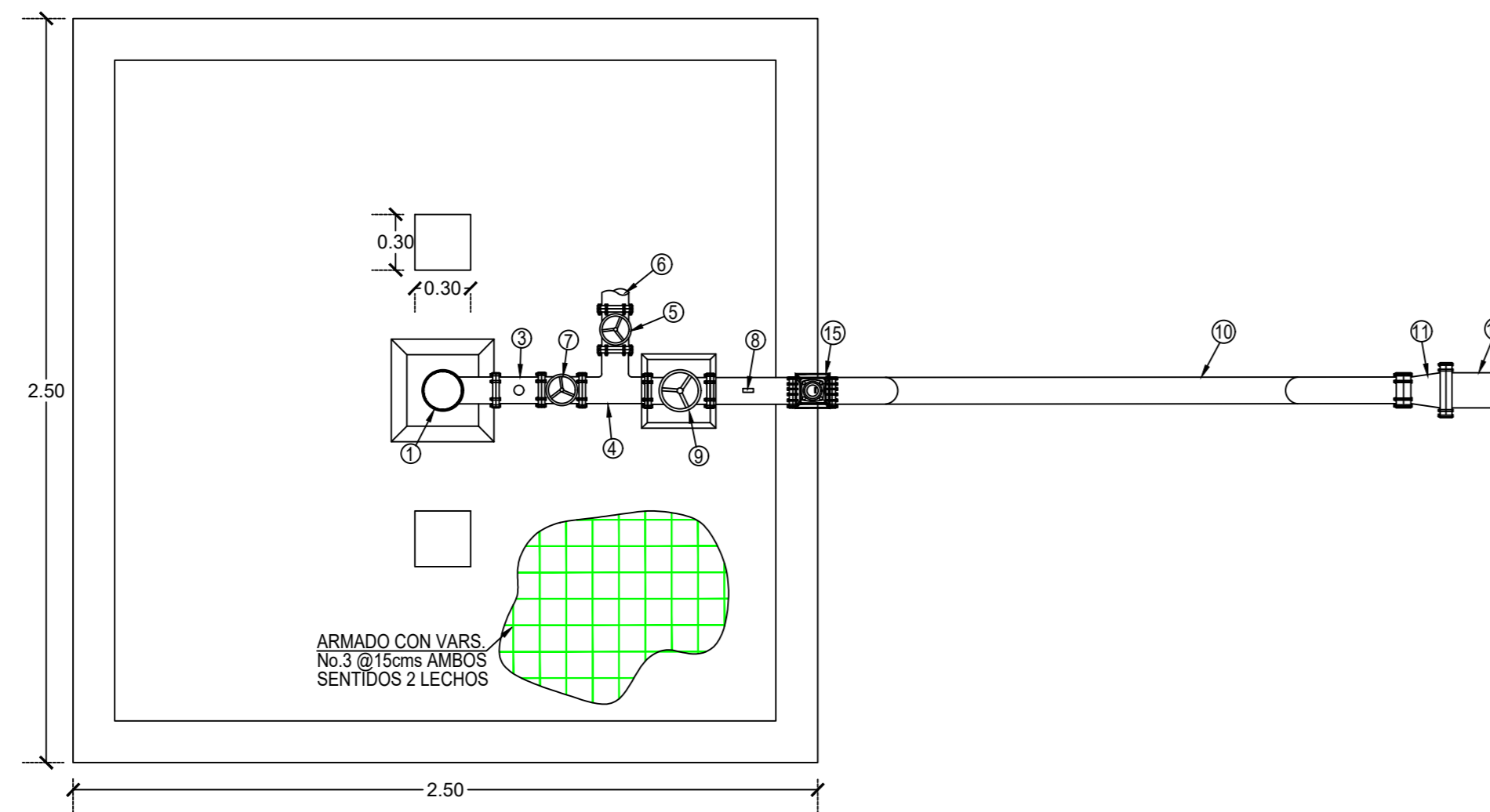
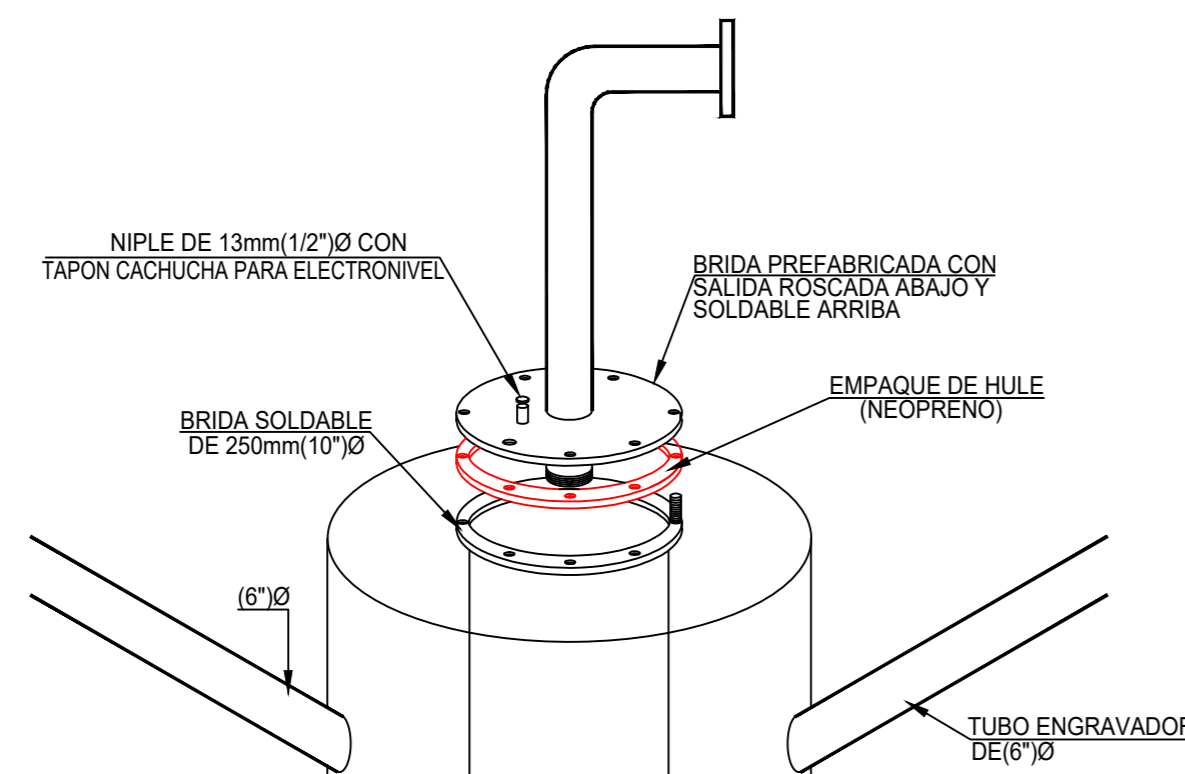


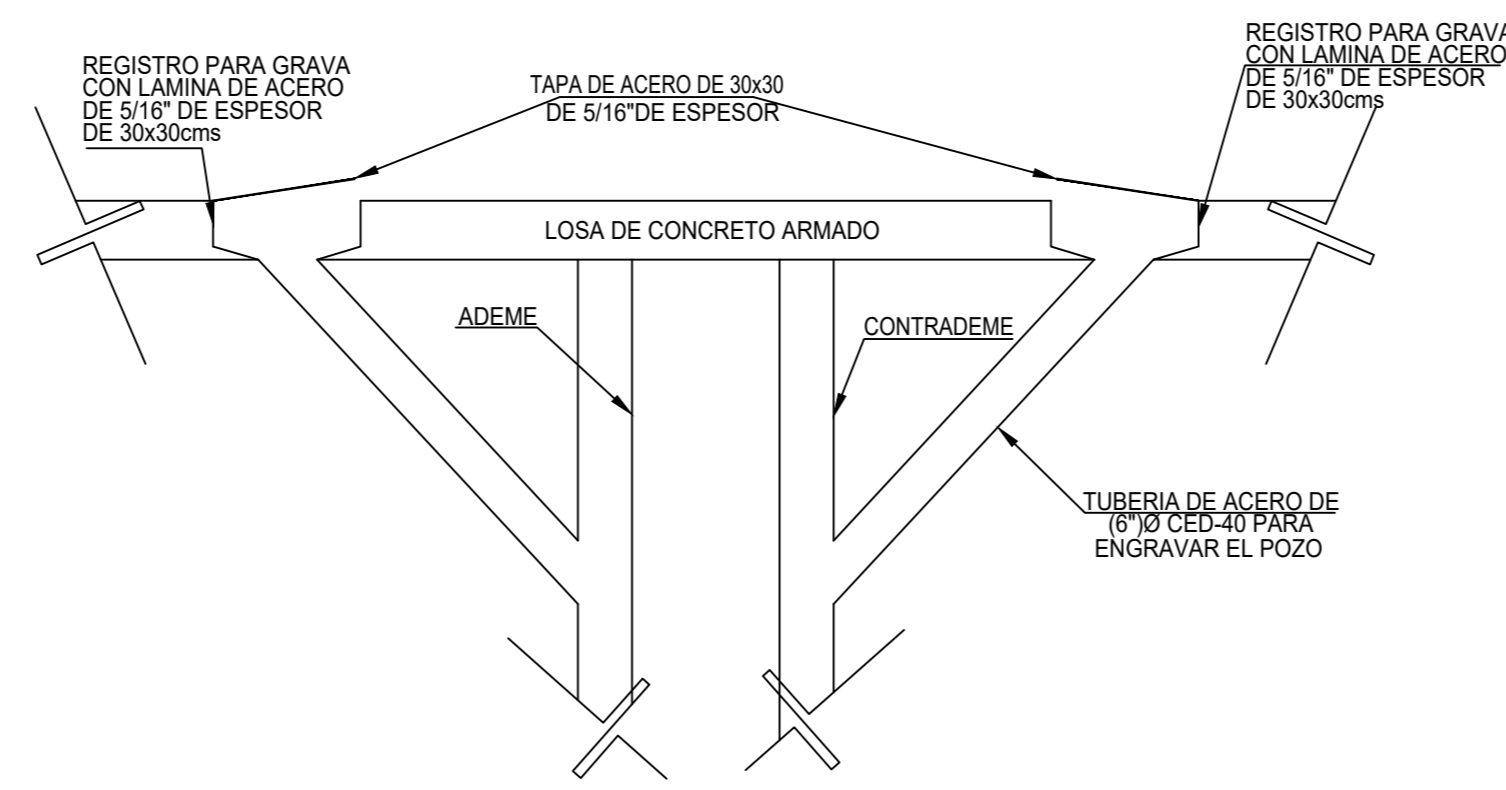
CORTE
ESCALA 1:20



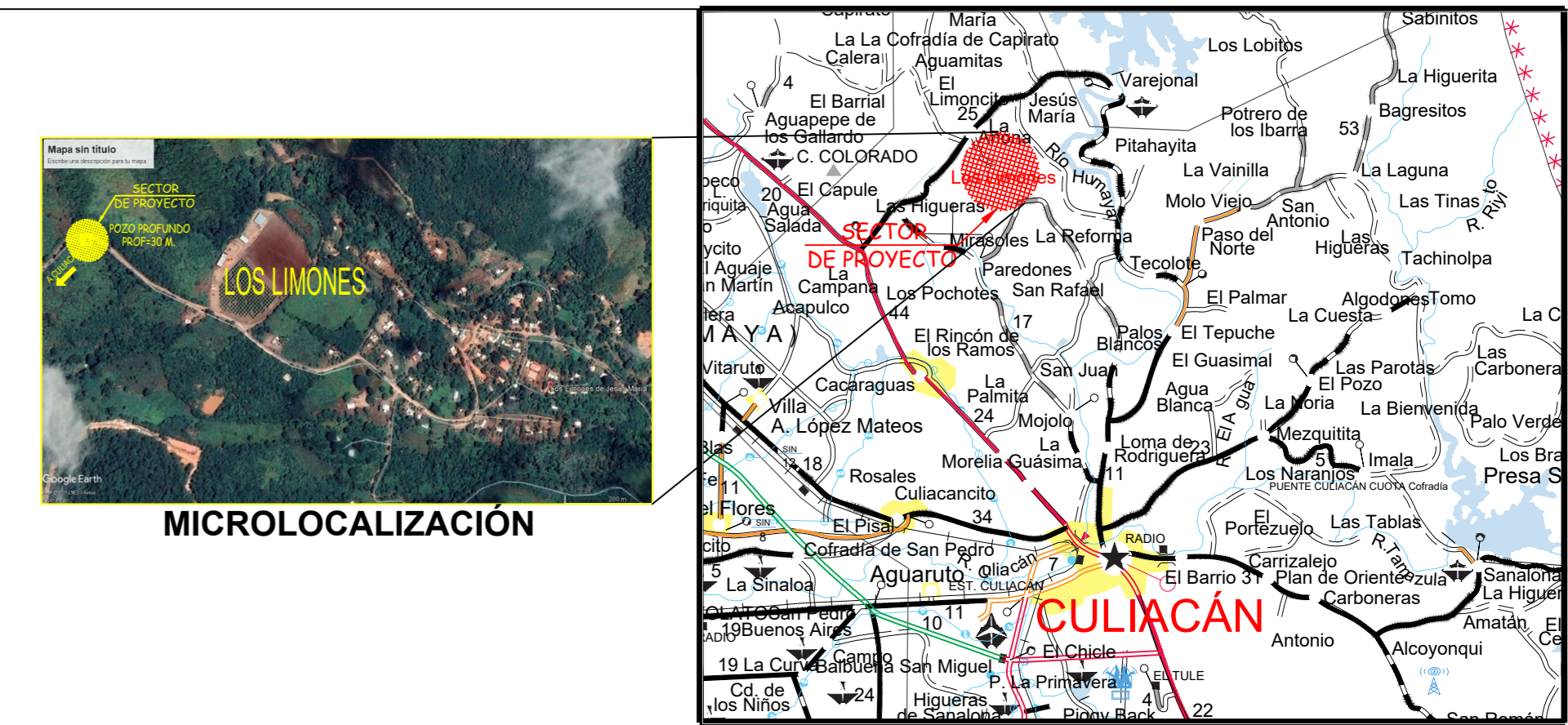
PLANTA
ESCALA 1:20



DETALLE DE SOPORTE DE ARREGLOS HIDRAULICOS



CORTE A-A



MICROLOCALIZACIÓN

CROQUIS DE LOCALIZACIÓN

RELACION DE MATERIALES ARREGLOS HIDRAULICOS

①	BOMBA SUMERGIBLE MARCA GRUNDFOS MODELO 25530-15 DESCARGA DE 1-1/2" Y MOTOR SUMERGIBLE MARCA GRUNDFOS DE 3 HP, 1F, 230 VOLTS (UNIDAD COMPLETA) PARA UN GASTO DE 1.30 L.P.S. Y UNA C.D.T. DE 80.25 mts. INCLUYE: UNA CAJA DE CONTROL MARCA GRUNDFOS DE 3 HP, 1F, 230 VOLTS, 14 TRAMOS DE TUBERIA DE ACERO DE 1/2" Ø x 3.05 mts CUERDA CONICA C-40, 30 mts, DE CABLE SUMERGIBLE 3x10 Y TODO LO NECESARIO PARA SU CORRECTO FUNCIONAMIENTO	1
②	VALVULA DE EXPULSION DE AIRE DE 13mm(1/2") Ø ARI CON TODOS SUS ACCESORIOS 13mm(1/2") Ø	1
③	CARRETE CORTO DE ACERO DE 50mm(2") Ø CON UN ORIFICIO DE SALIDA DE (1/2") Ø PARA CONEXION DE VALVULA DE AIRE	1
④	TEE DE FoFo DE 50x50mm(2"x2") Ø	1
⑤	VALVULA DE SECCIONAMIENTO DE 50mm(2") Ø	1
⑥	EXTREMIDAD DE FoFo DE 50mm(2") Ø	1
⑦	VALVULA CHECK HIDRAULICA MARCA BERMAD (2") Ø	1
⑧	MANOMETRO CON RANGO DE 0 a 3 Kg/cm2	1
⑨	VALVULA DE SECCIONAMIENTO DE 50mm(2") Ø	1
⑩	PIEZA METALICA DE ACERO AL CARBON DE CED-40 DE 50mm(2") Ø, INCLUYE DOS BRIDAS EN LOS EXTREMOS Y DOS CODO DE 45°x50mm SOLDABLES CON L=4.00m.	1
⑪	REDUCCION DE ACERO 2" a 3" BRIDADO	1
⑫	CODO DE 90°x50mm(90°x2") Ø FoFo	1
⑬	EXTREMIDAD ESPIGA DE P.V.C. DE 75mm(3") Ø	1
⑭	REDUCCION BUSHING DE 2"x1 1/2" Ø	1
⑮	MEDIDOR ELECTROMAGNETICO DE 50mm(2") Ø	1
	EMPAQUE DE NEOPRENO DE 75mm(3") Ø	1
	EMPAQUES DE PLOMO DE 50mm(2") Ø	9
	TORNILLOS CON CABEZA Y TUERCA HEXAGONAL DE: (5/8"x 2 1/2") Ø	40

NOTAS.-

(AGUA POTABLE)	
○	EL PROYECTO DE AGUA POTABLE Y OBRA CIVIL SERAN ELABORADOS BAJO LAS NORMAS DE LA DIRECCION GENERAL DE AGUA POTABLE Y ALCANTARILLADO DE LA CONAGUA
○	TODAS LAS PIEZAS ESPECIALES SERAN DE FABRICA.
○	LAS VALVULAS DE SECCIONAMIENTO SERAN DE VASTAGO FIJO W-720 F o SIMILAR COMPLETAS PARA 6.8 Kg./cms (12.5 lbsa/plsq) DE AGUA MARCA RECONOCIDA.
○	LAS LONGITUDES DE TUBERIA ESTAN APROXIMADAS EN METROS.
○	SE LAVARA LA RED ANTES DE PONERSE EN SERVICIO SE HARA MEDIANTE LOS DESFOGUES LOCALIZADOS POR EL ING. RESIDENTE.
○	EN LOS CAMBIOS DE DIRECCION, CODO, TEE, TAPAS CIEGAS SE COLARAN ATRAQUES DE CONCRETO FC= 140 Kg/cms (SEGUN PLANO VC-1938)

JUNTA MUNICIPAL DE AGUA POTABLE Y ALCANTARILLADO DE CULIACÁN
UNIDAD DE PLANEACIÓN Y PROYECTOS

SUSTITUCIÓN DE FUENTE DE ABASTECIMIENTO INCLUYE: PERFORACIÓN DE POZO TIPO PROFUNDO, ARREGLOS HIDRAULICOS, LINEA DE CONDUCCION, EQUIPAMIENTO ELECTROMECANICO, CLORACION, AUTOMATIZACION, CASERA DE CONTROLES Y CERCA PERIMETRAL PARA MITIGACION DE LA SEQUIA SEVERA EN LA COMUNIDAD DE LOS LIMONES, SINDICATURA DE JESUS MARIA MPIO. DE CULIACÁN, SINALOA

DESCRIPCION DE PROYECTO		NUMERO DEL PLANO
BASE TIPO PLANCHA Y ARREGLOS HIDRAULICOS		2
CLAVE DE PLANO:	NUMERO DE ARCHIVO:	
PLANO DE BASE	LINEA DE CONDUCCION DE POZO A PERFORAR A TANQUE DE CONCRETO EN COMUNIDAD LOS LIMONES (POZO 2)	
EVANTO:	ORIJUO:	ESCALA:
ING. SERGIO JESÚS CASTRO PEÑA	RAFAEL CALDERÓN ALVARADO	INDICADAS
FECHA:		
FEBRERO/2022		
PROYECTO:	REVISOR:	VO. BO.
ING. LUIS ENRIQUE GARCIA DOMINGUEZ	ARQ. PAVEL RIGOBERTO SALAZAR AGUIRRE	ING. MANUEL LUNA FERNANDEZ