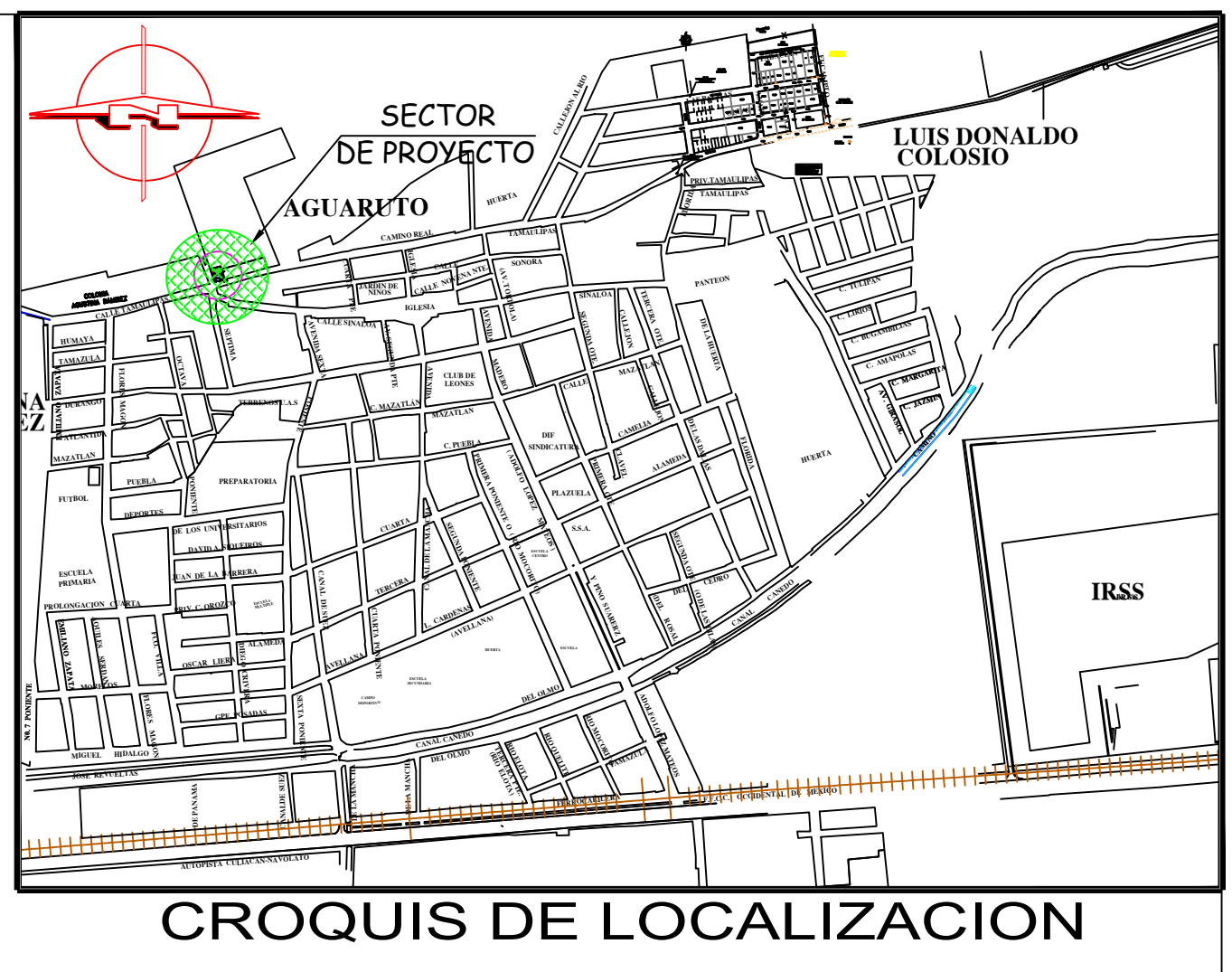


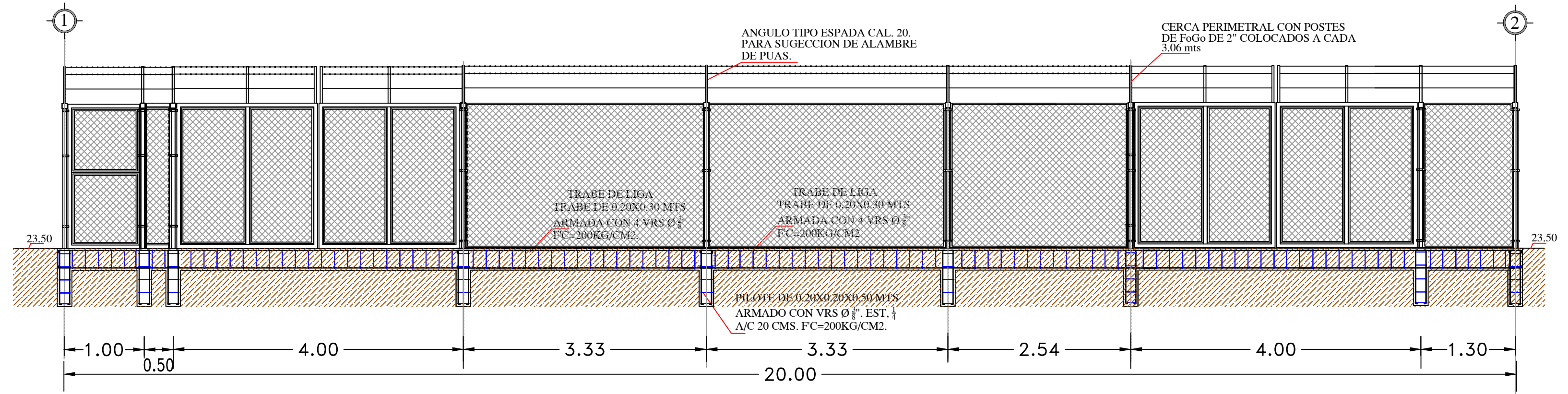
PILOTE DE CIMENTACIÓN 0.20X0.20X0.50 M. ARMADO CON 4 VRS. DE 3/8"Ø. ESTRIBOS DE 1/4"Ø. A/C 20 CM. F'C=250kg/cm2.

CONTRABRASE DE CIMENTACIÓN DE 0.20X0.20X0.50 M. ARMADO CON 4 VRS. DE 3/8"Ø. EST. DE 1/4" A/C 20 CM. F'C=250kg/cm2.

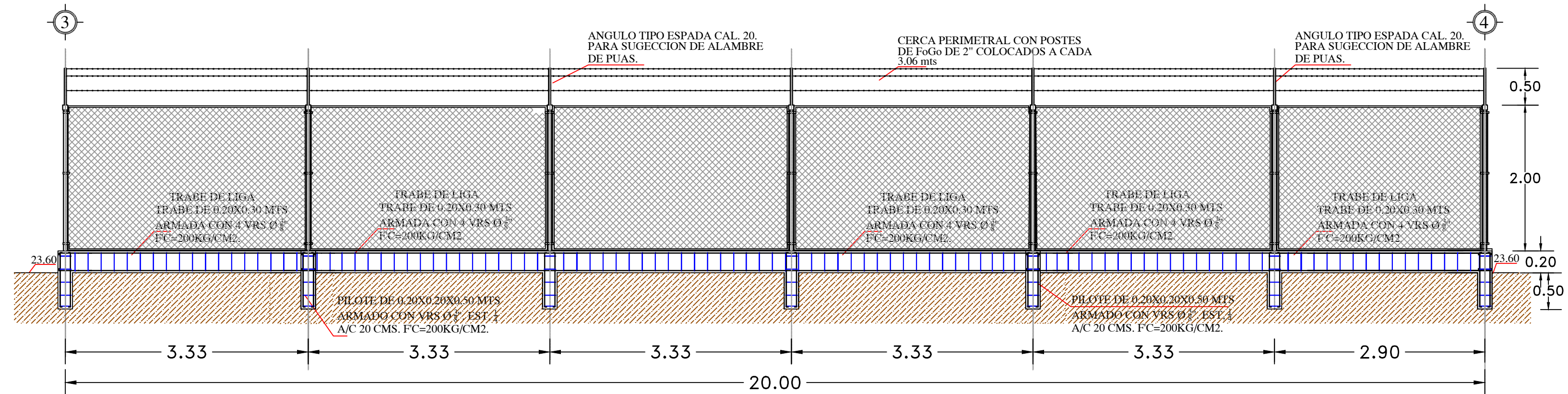


ELEMENTOS COMPONENTES Y ACCESORIOS PARA CERCAS

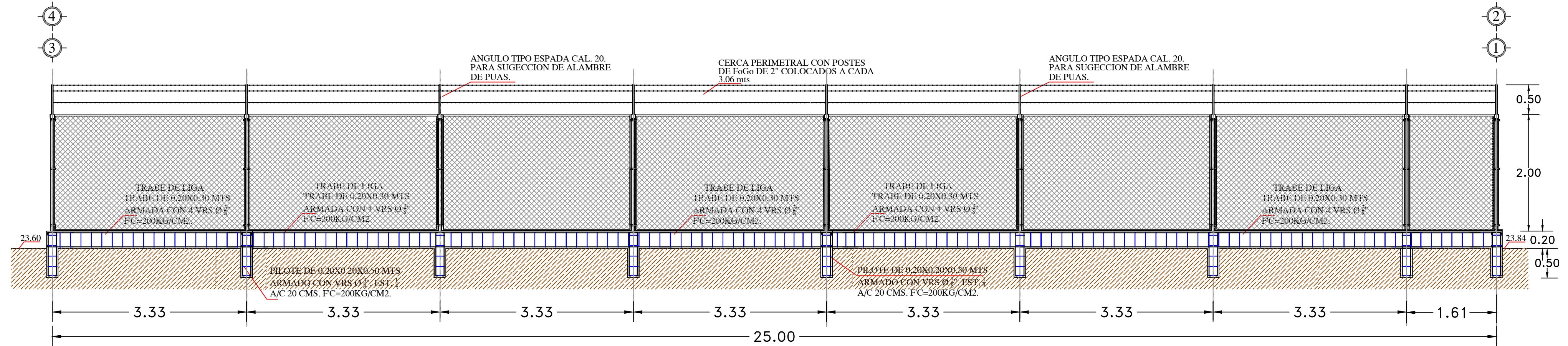
ELEMENTOS COMPONENTES Y ACCESORIOS PARA CERCAS		A C A B A D O S
TELA CICLÓN, ABERTURA 55x55mm, INTERIOR	CAPUCHA MARCO, 48mm. (1 7/8")	LOS TUBOS PARA POSTES DE LÍNEA, ESQUINEROS, DE ARRANQUE (PUNTALES), BARRA SUPERIOR Y RETENEDORES HORIZONTALES DE HERRAJE DE ACERO FABRICADOS CON O SIN COSTURA SOLDADOS Y ROLADOS NEGROS, GALVANIZADOS POR INMERSION EN CALIENTE O A PARTIR DE LÁMINA GALVANIZADA CON SOLDADURA CONTINUA A TOPE CON RECUBRIMIENTO G-90 (0.9oz por 2 TUBOS, MALLA ACC. LMA).
MALLA GALVANIZADA CAL. 12.5 (OPCIÓN 1) H=2.00m.	CAPUCHA SIMPLE, 73mm. (2 7/8")	EL TAMAÑO NOMINAL DE LOS TUBOS DEBE SER EL DESIGNADO EN ESTE PLANO Y DEBEN ESTAR LIBRES DE DEFECTOS SUPERFICIALES Y TENER UN BUEN ACABADO.
SOLERAS DE TENSION GALVANIZADAS DE 3/16"x3/4" DE ANCHO	ABRAZADERA DE TENSION, 73mm. (2 7/8")	EL DEFECTO DEBE SER REMOVIDO POR MAQUINADO O ESMERILADO, LOS EXTREMOS DE LOS TUBOS DEBEN CORTARSE A ESCUADRA Y LIBRE DE REBARBA.
POSTES DE LÍNEA, 48mm. (1 7/8")	CONECTOR, 42mm. (1 5/8")	LOS TUBOS FABRICADOS CON LÁMINA NEGRA Y LOS FABRICADOS CON LÁMINA GALVANIZADA DEBEN EXTENDER UNA GARANTÍA DE 5 O 7 AÑOS CONTRA CORROSIÓN.
POSTES PUNTALES, 73mm. (2 7/8")	ABRAZADERA DE ARRANQUE 73mm. (2 7/8")	
POSTES ESQUINEROS, 73mm. (2 7/8")	CONECTOR, 42mm. (1 5/8")	
POSTES BASE DE PUERTA, 73mm. (2 7/8")	COPLÉ OREJA, 38mm. DE (1 1/2")	
BARRA SUPERIOR, 38mm. DE (1 1/2")	COPLÉ SIMPLE 38mm. DE (1 1/2")	
	BISAGRA 9.5mm. #x32mm. (3/8"x11/4")	
	TORNILLO TIPO COCHE C/TUERCA HEXAGONAL, 1/4"x(1 1/4") 32mm. CADAMIZADA	



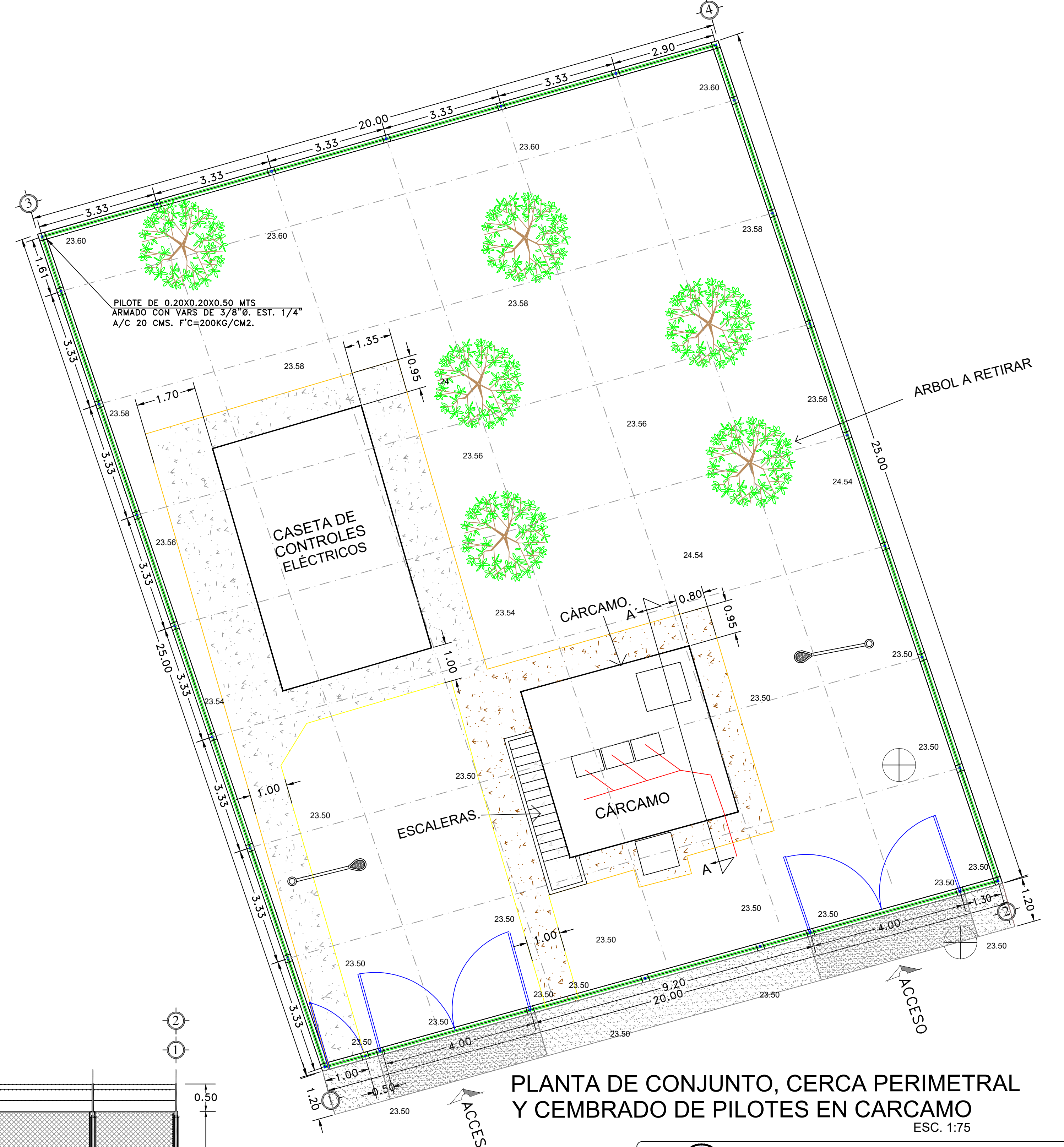
SECCION DE CERCA ACCESO EN CÁRCAMO ESC. 1:50



SECCION TRACERA DE CERCA EN CÁRCAMO ESC. 1:50



SECCION LATERAL DE CERCA EN CÁRCAMO ESC. 1:50



PLANTA DE CONJUNTO, CERCA PERIMETRAL Y CEMBRADO DE PILOTES EN CARCAMO ESC. 1:75

JUNTA MUNICIPAL DE AGUA POTABLE Y ALCANTARILLADO DE CULIACÁN
UNIDAD DE PLANEACIÓN Y PROYECTOS

EQUIPAMIENTO DE SUMINISTRO E INSTALACIÓN DE TRES BOMBAS TIPO SUMERGIBLES PARA UNA GASTO DE 20 L.P.S CADA UNO Y UNA CTD 15 M. TRES ARRANCADORES SUAVES 220 V. PARA CÁRCAMO DE ALCANTARILLADO SANITARIO AGUARUTO 1 UBICADO EN LA COMUNIDAD DE AGUARUTO MUNICIPIO DE CULIACÁN SINALOA

DESCRIPCIÓN DE PROYECTO: PLANTA DE CONJUNTO Y CERCA PERIMETRAL DEL CARCAMO DE AGUARUTO 1	NÚMERO DEL PLANO: 1 DE 3
CLAVE DE PLANO: CERCA PERIMETRAL	NOMBRE DE ARCHIVO: CERCA PERIMETRAL DEL CARCAMO DE AGUARUTO 1
LEVANTO: ING. JESÚS ABELARDO CASTRO PLATA	ESCALA: INDICADAS
DIBUJO: ING. RAFAEL CALDERÓN ALVARADO	FECHA: FEBRERO/2022
PROYECTO: ING. JOEL JOSUÉ ARAGÓN GARCÍA	REVISÓ: ING. PABLO RICARDO SALAZAR AGUIRRE
	VO. BO: ING. MANUEL LUNA FERNÁNDEZ