

EQUIPO DE CLORACIÓN

- ① SISTEMA DE DOSIFICACIÓN Y CONTROL DE HIPOCLORITO DE SODIO WALLACE AND TERNAL.
- ② BOMBA DOSIFICADORA DE HIPOCLORITO DE SODIO MARCA PULSATRON LB SERIES DE CONTROL AUTOMÁTICO DE CAPACIDAD MÁXIMA ES DE 0.50 GPH Y UNA PRESIÓN MÁXIMA DE 150 PSI.
- ③ PICHANCHA.
- ④ MANGUERA DE SUCCIÓN DE 1/2" DE VINIL PARA HIPOCLORITO FLEXIBLE TRANSPARENTE.
- ⑤ MANGUERA POLIFLOW DE 1/2".
- ⑥ TUBERÍA PVC CED 80 DE 3/4".
- ⑦ TANQUE DE SOLUCIÓN PARA 20L.

- ⑧ TABLERO DE CONTROL HOFFMAN CON LAS PROTECCIONES TÉRMICAS TIPO DIN QUE INCLUYE:
- A.-INTERRUPTOR GENERAL 220V TRIF. O MONOFASICA.
  - B.-INTERRUPTOR BOMBA CR1-11 220V TRIF. O MANIFULL.
  - C.-INTERRUPTOR DEFICION.
  - D.-INTERRUPTOR SAUTERH DE FLUJO O ARRANQUE Y PARO DE EQUIPO DE BOMBEO.
  - E.-INTERRUPTOR DE FLUJOTANQUE DE 40A.T.
  - F.-ARRANCADOR(CONTACTOR Y RELEVADOR DE BOMBA CR-11).
  - G.-ARRANCADOR(CONTACTOR Y RELEVADOR DE EQUIPO PULSATRON MP SERIES.
  - H.-BOBINA SEÑAL FLUJOTANQUE DE NIVEL.
  - I.-BOBINA SEÑAL DEL DEPOLOX.
  - J.-BOBINA SEÑAL DE SWITCH DE FLUJOARRANQUE Y PARO.
  - K.-SELECTOR DE 3 POSICIONES.
  - L.-SELECTOR DE 2 POSICIONES.
- ⑨ CHECK DE INSERCIÓN.
- ⑩ SWITCH DE FLUJO (OPCIONIS).
- ⑪ FLUJOTANQUE TIPO RANA.
- ⑫ CONTACTO DOBLE POLARIZADO.

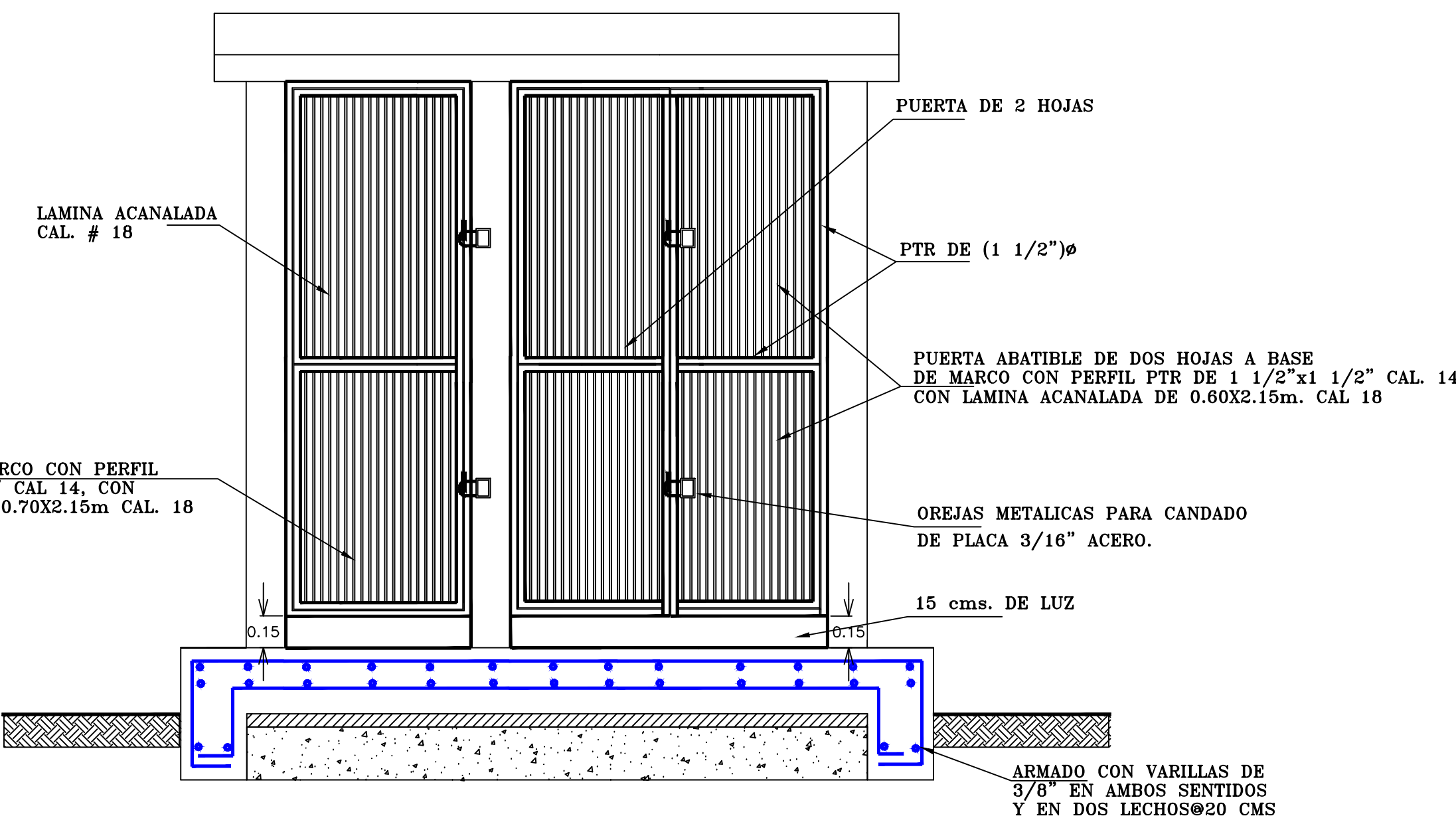
- INSTALACION HIDRAULICA (LINEA CONDUCCION DE HIPOCLORITO Y LINEA DE LLENADO-MUESTREO PARA EQUIPO DE CLORACION LA CUAL INCLUYE LOS SIG. MATERIALES:
- A) 3 COPLES DE ACERO AL CARBON DE 3/4" ANEXO DETALLE DE INSTALACION EN MULTIPLE DE BOMBEO
- B) 2 DIFUSORES DE PVC CED. 80 ROSCADOS DE 3/4" (ANEXO DETALLE DE PIEZA)
- C) 2 VALVULA BOLA DE PVC MARCA CHEMTROL UNIVERSALES DE 3/4"
- D) 6 TUERCA UNION PVC CED. 80 PARA CEMENTAR DE 3/4"
- E) 14 CODOS DE PVC CED. 80 PARA CEMENTAR DE 3/4"x90"
- F) 4 CODOS DE PVC CED. 80 PARA CEMENTAR DE 3/4"x45"
- G) 4 TRAMOS DE TUBERIA DE PVC CED. 80 DE 3/4" (CANTIDAD QUE PUEDE VARIAR DEPENDIENDO DE LA DISTANCIA DE LA CASETA DE CLORACION AL MULTIPLE DE BOMBEO)
- H) 4 COPLE DE PVC CED. 80 PARA CEMENTAR DE 3/4"
- I) 2 ADAPTADOR HEMBRA DE PVC CED. 80 DE 3/4"
- J) 2 REDUCCION PVC CED. 80 ROSCADA DE 3/4"x1/2"
- K) 10 ARABAZADERAS TIPO CLIP GALVANIZADA DE 3/4" PARA FLUCCION DE TUBERIA DE PVC CED. 80 DE 3/4" A MUROS INTERIORES DE CASETA
- L) 20 TAJUELOS DE PLASTICO DE 3/8" CON SUS RESPECTIVAS PLAS PARA FLUCCION DE PIEZAS EN MUROS.

- REFUSA PARA SOPORTE DE EQUIPO DOSIFICADOR DE 30 CM X 30 CM LA CUAL CONSTA DE 2 ESCUADRAS DE 90° FABRICADAS EN ACERO INOXIDABLE O ACERO RECUBIERTO CON PINTURA ANTICORROSIVA DE 3/4" X3/16". ACERILCO TRANSPARENTE IGUAL O MAYOR A 1/4" DE GROSOR FUERA A LAS ESCUADRAS

- INSTALACION ELECTRICA, INCLUYENDO MATERIALES ELECTRICOS, CABLEADO, RANURAS EN MUROS, UTILIZANDO TUBERIA POLIDUCTO, PARA GABINETE DE CONTROL DE HIPOCLORITO (DIAGRAMA ELECTRICO ANEXO) EL CUAL ESTA INTEGRADO POR LO SIGUIENTE:
- A) 1 GABINETE 400X30X15 CM MCA. HOFFMAN O SIMILAR DE LAMINA QUE CONTIENE:
- a) 1 REGULADOR DE VOLTAJE 127 VAC 1 AMP
  - b) 1 SELECTOR DE 3 POSICIONES
  - c) 1 CONTACTOR MCA SIEMENS SERIES 3RT1012 CON BOBINA 127 VAC
  - d) 1 PASTILLA 1/2 AMP MARCA MOELLER
  - e) 1 CONTACTO POLARIZADO DOBLE
  - f) 1 HORNOMETRO 127 VAC
  - g) 1 TRANSFORMADOR DE CONTROL 440V127 VAC SEGUN VOLTAJE DE SISTEMA DE BOMBEO
  - h) 0.50 MT DE RIEL DIN

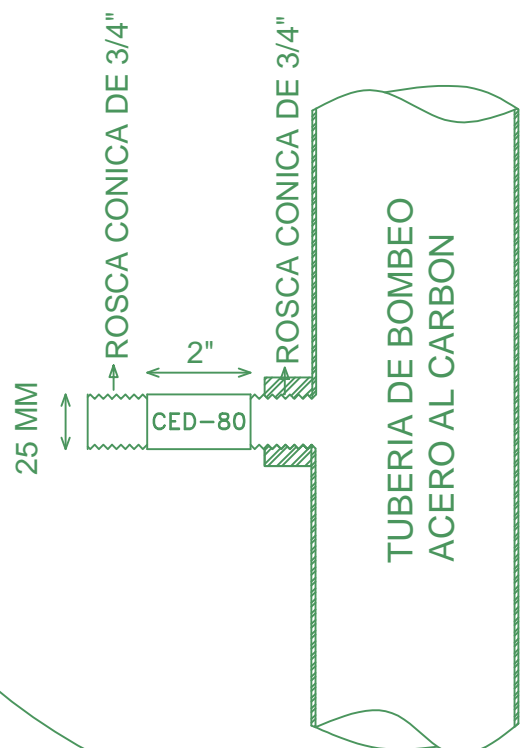
- INSTALACION ELECTRICA, INCLUYENDO MATERIALES ELECTRICOS, CABLEADO, RANURAS EN MUROS, UTILIZANDO TUBERIA POLIDUCTO, PARA GABINETE DE CONTROL DE HIPOCLORITO (DIAGRAMA ELECTRICO ANEXO) UNIDIRECCIONAL MCA. FARNGAUSS PARA ATERRIZAR EQUIPO HIPOCLORADOR

NOTA:  
ESTA CASETA ES PARA UN GASTO HASTA 15 LPS

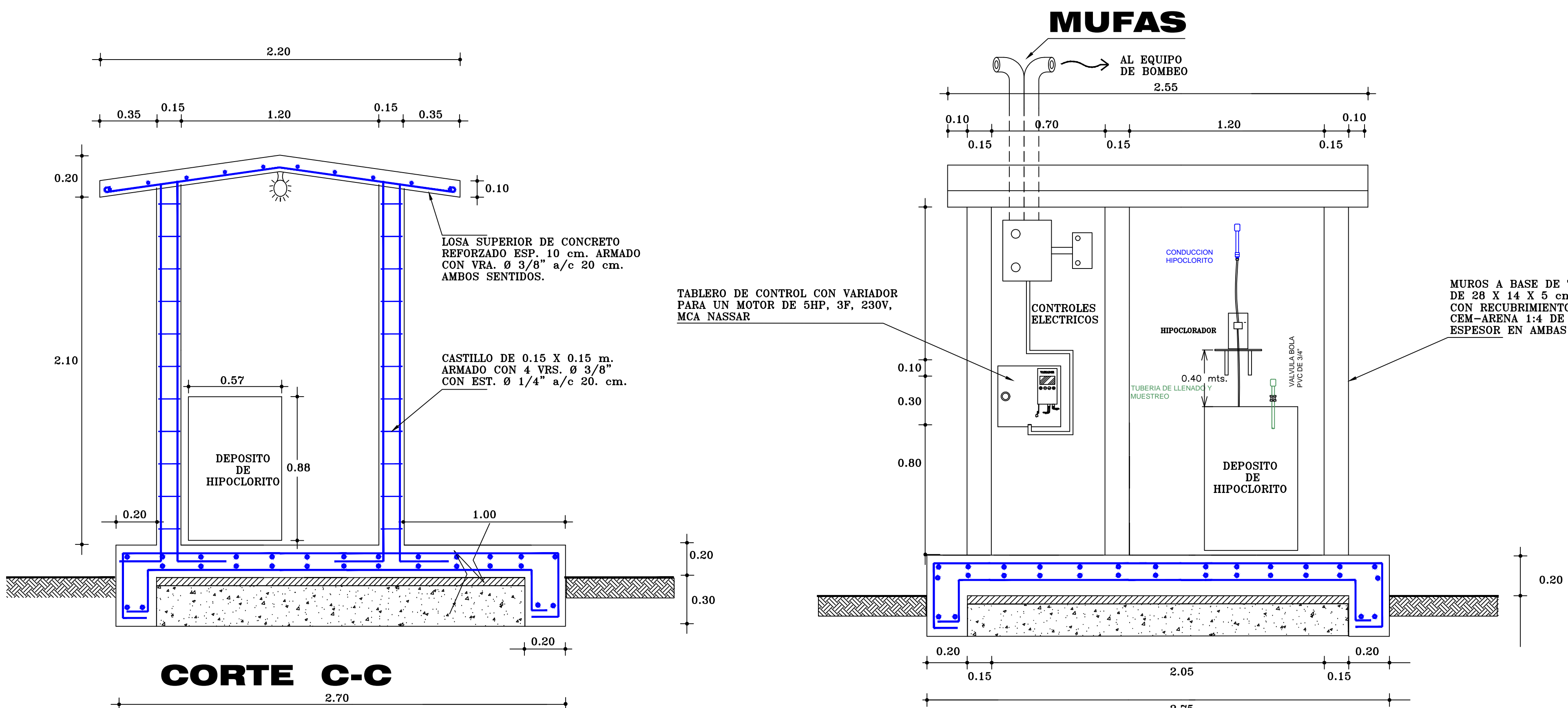
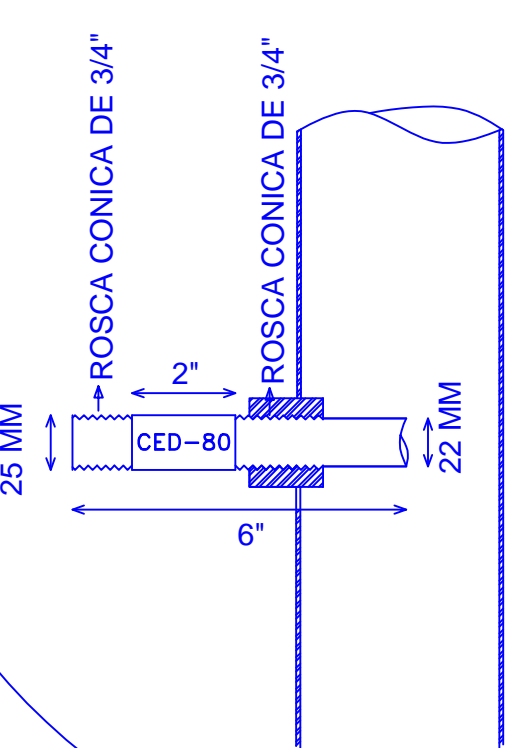


CORTE A-A  
NOTA: DEJAR UN ESPACIO DE 15 cms. DE (LUZ) DE PISO TERMINADO A LA PUERTA Y COLOCAR PORTA CANDADOS

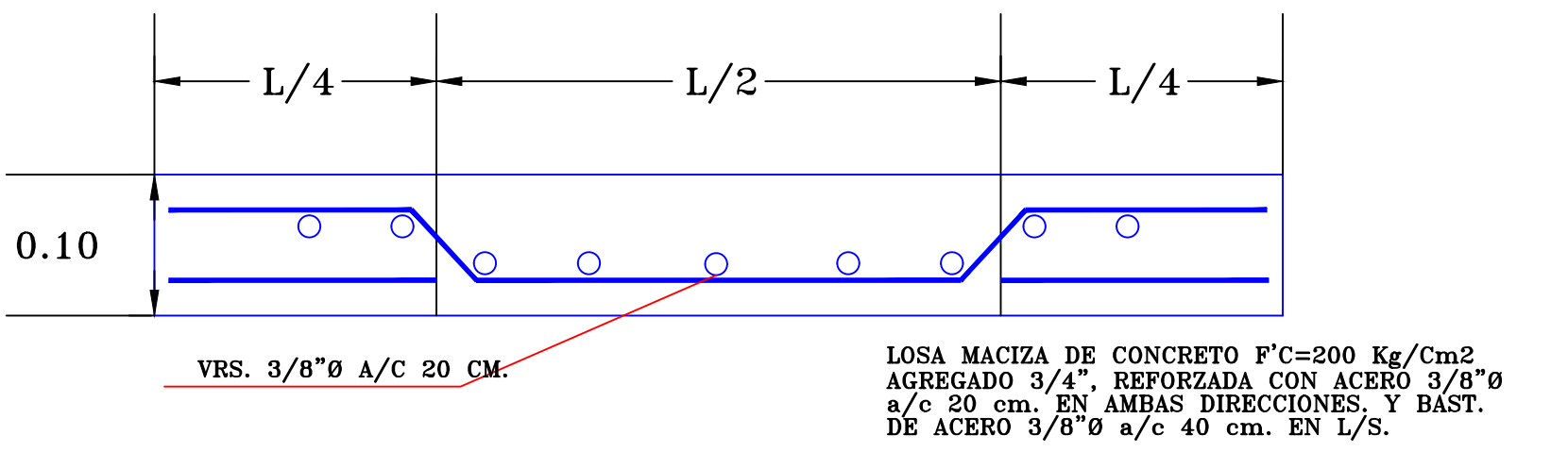
DETALLE "C" ROSCADA DE PVC 3/4"



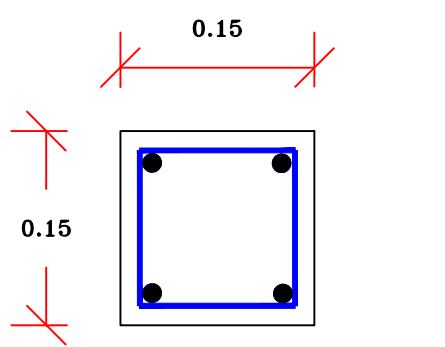
"A" DETALLE DE DIFUSOR PIEZA ROSCADA DE PVC 3/4"



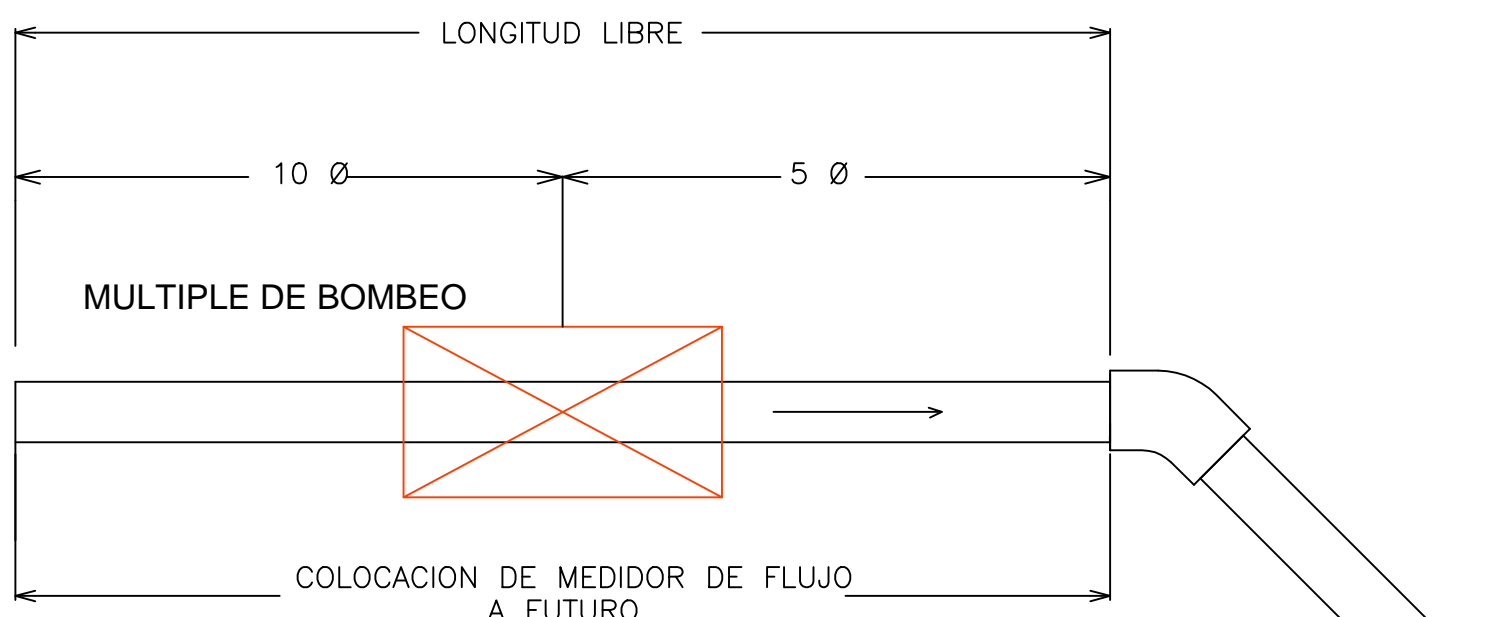
CORTE B-B



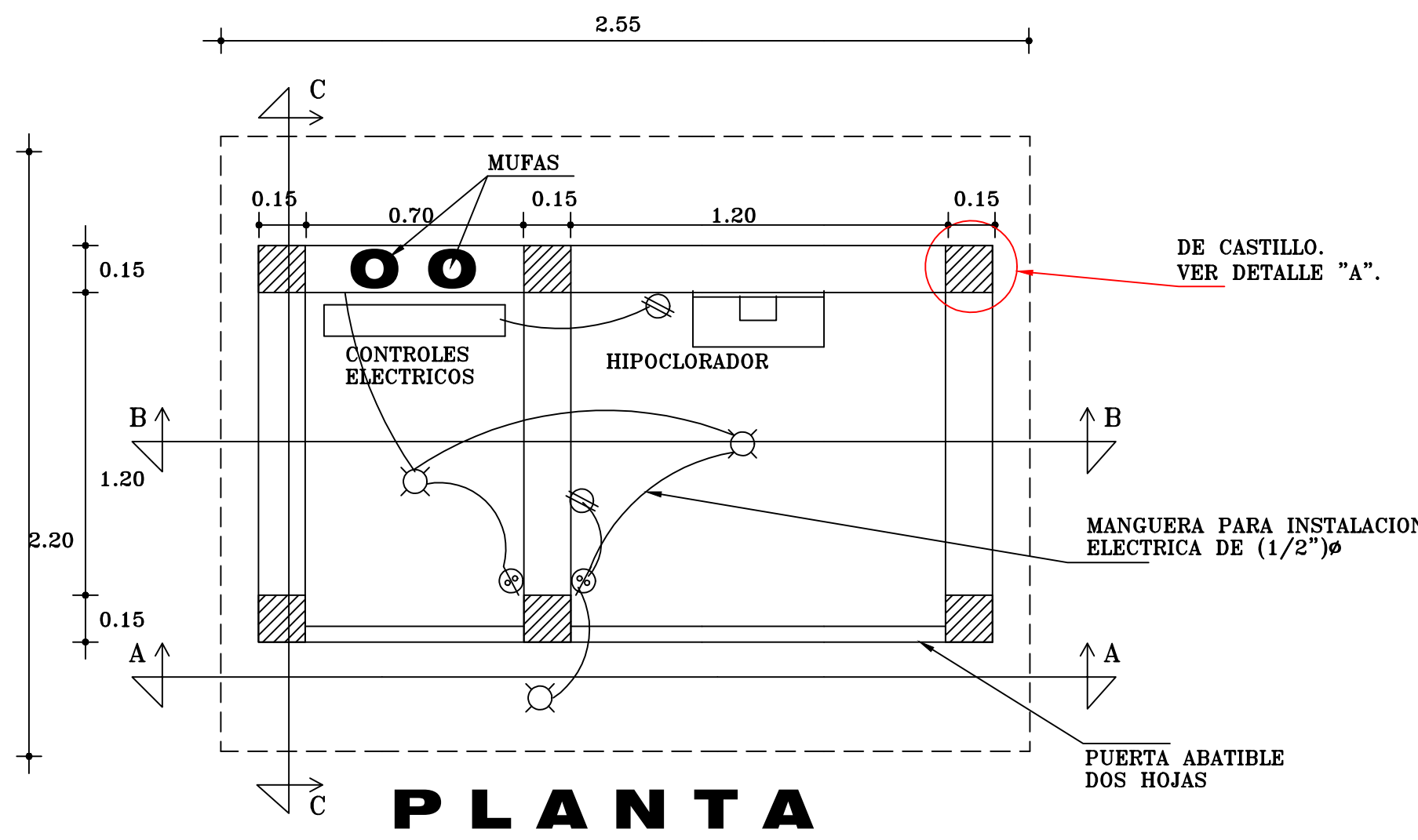
DETALLE DE CASTILLO.



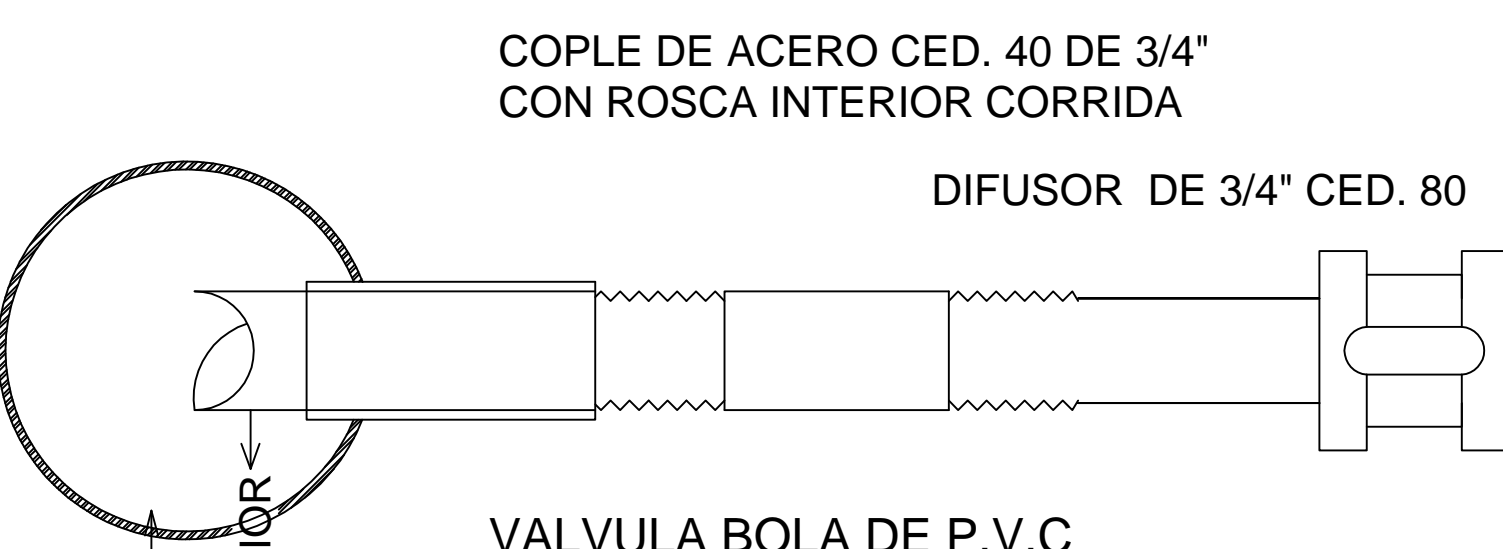
DETALLE DE CASTILLO.



VISTA EN PERFIL



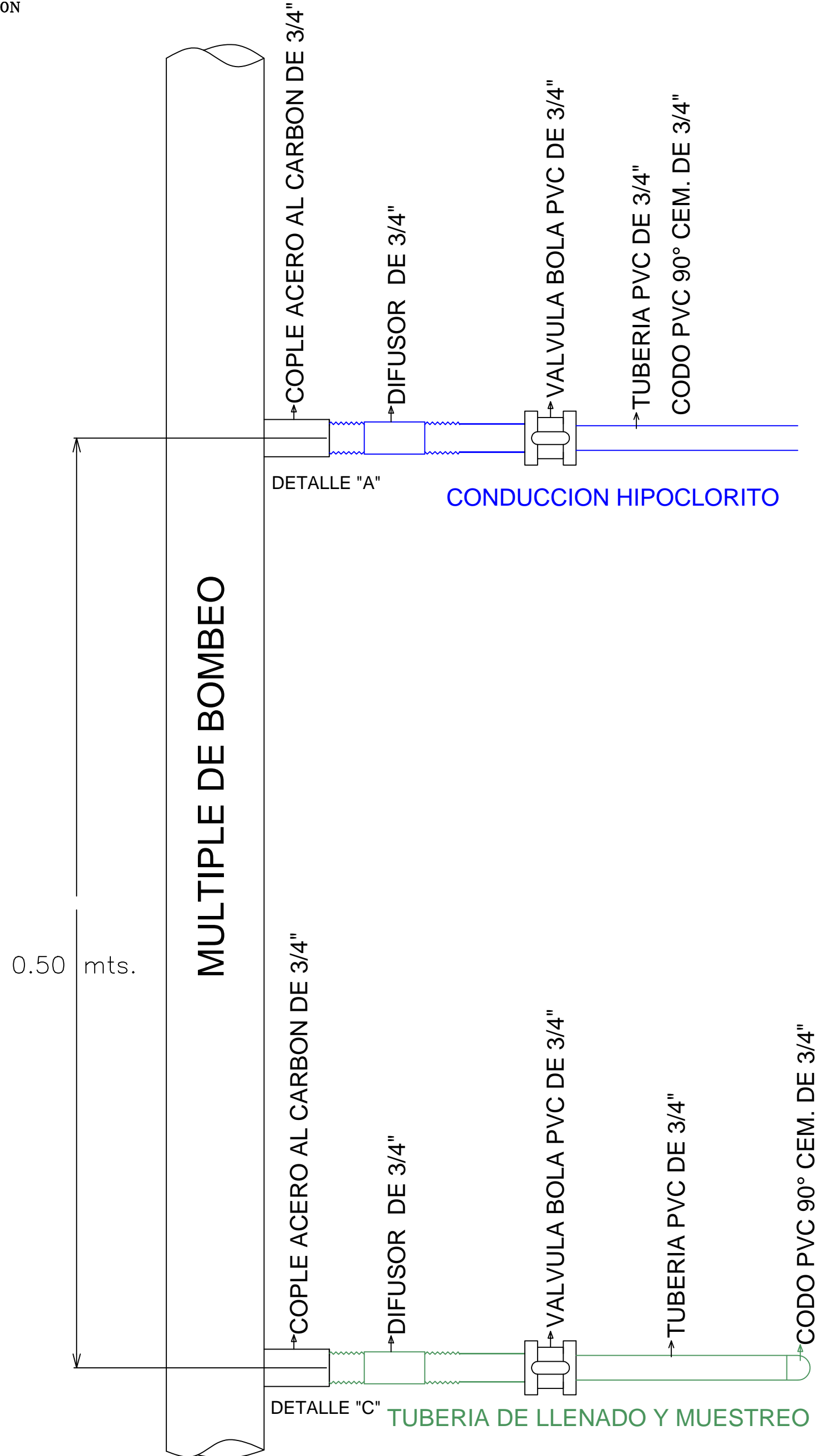
PLANTA



DETALLE DE COPLE ACERO AL CARBON DE 3/4" (SOLDAR EN MULTIPLE DE BOMBEO)

DETALLE "B"

NOTA: DETERMINAR LA UBICACION DE LOS COPLES EN FUNCION DEL TERRENO NATURAL



DETALLE "C"

DETALLE "C"

DETALLE "C"

DETALLE "C"

DETALLE "C"

DETALLE "C"

DETALLE "C"

DETALLE "C"

DETALLE "C"

DETALLE "C"

DETALLE "C"

DETALLE "C"

DETALLE "C"

DETALLE "C"

DETALLE "C"

DETALLE "C"

DETALLE "C"

DETALLE "C"

DETALLE "C"

DETALLE "C"

DETALLE "C"

DETALLE "C"

DETALLE "C"

DETALLE "C"

DETALLE "C"

DETALLE "C"

DETALLE "C"

DETALLE "C"

DETALLE "C"

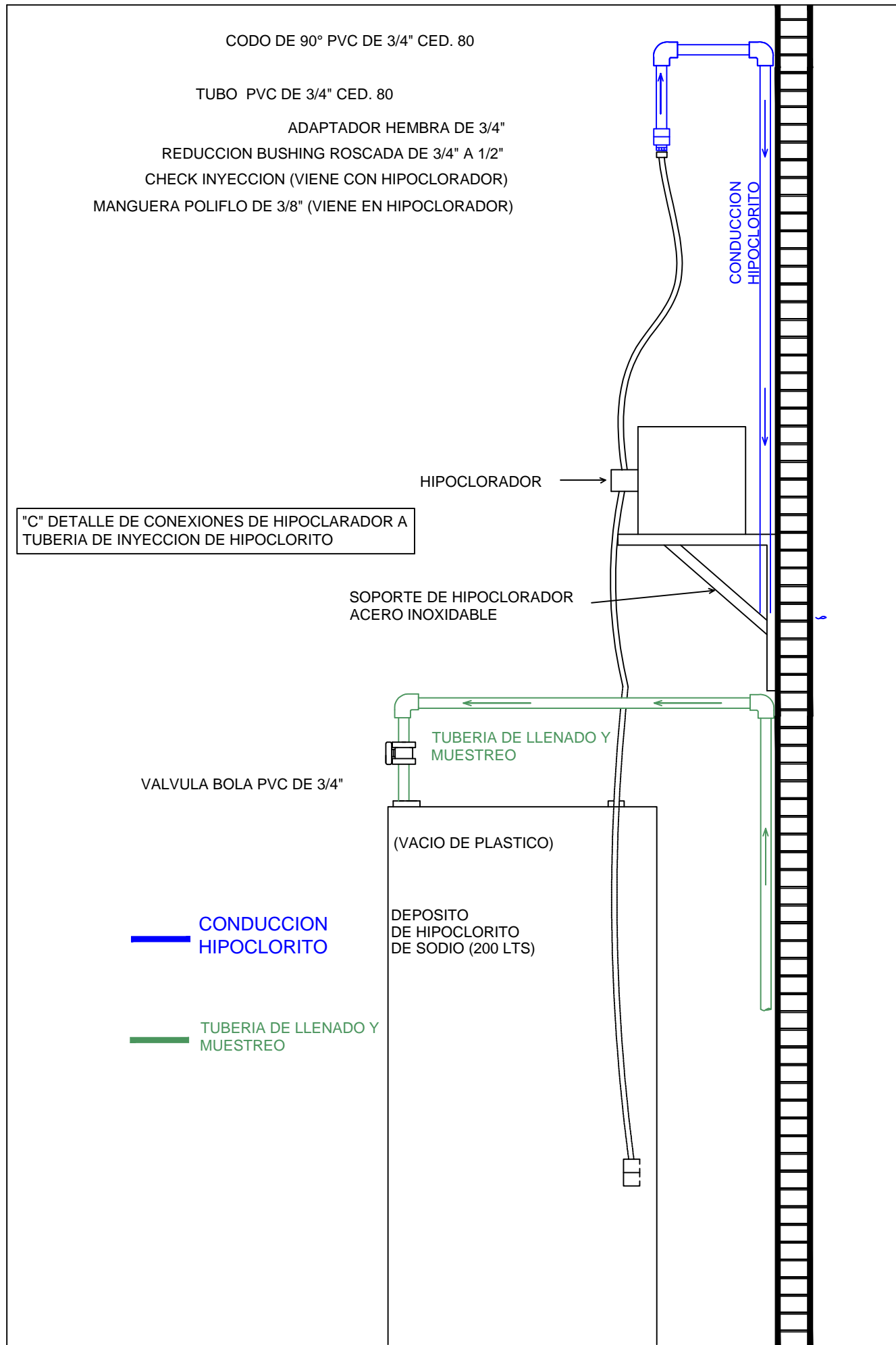
DETALLE "C"

DETALLE "C"

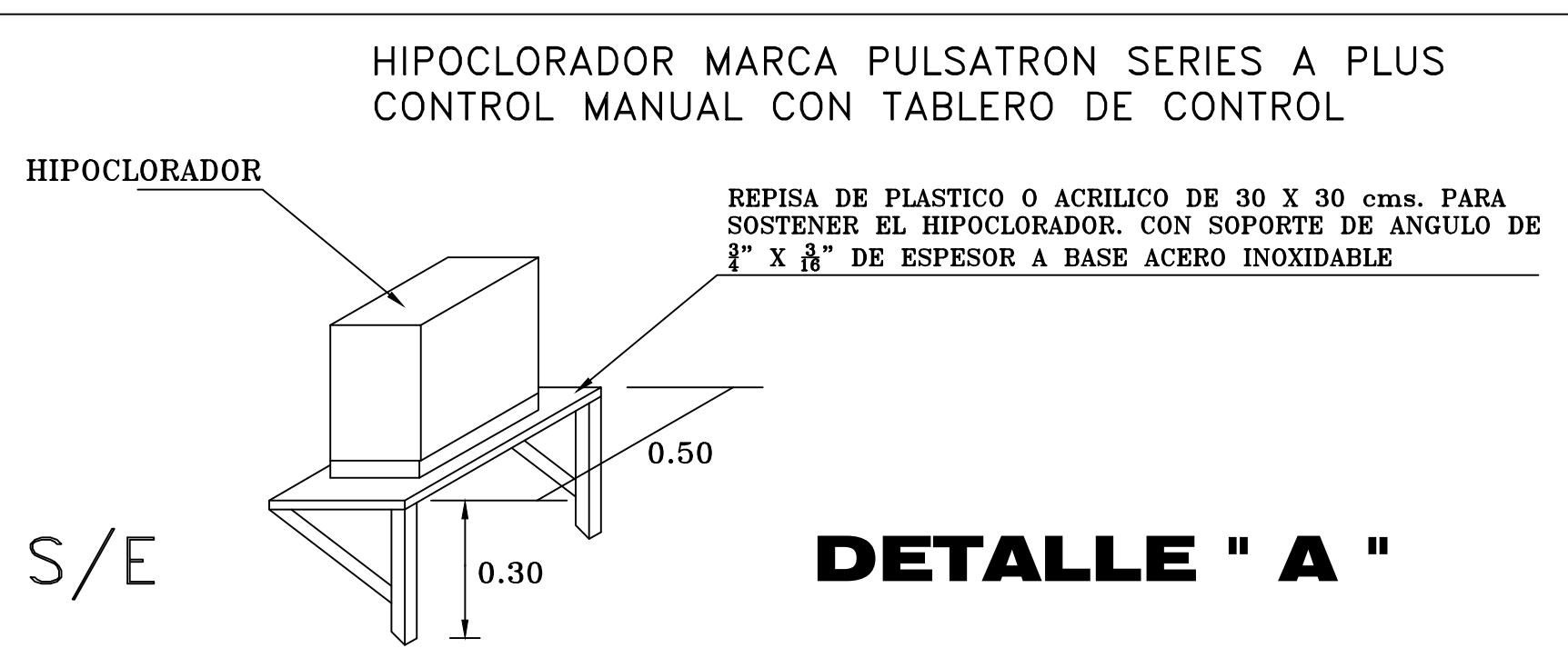
DETALLE "C"

DETALLE "C"

DETALLE "C"



DETALLE "C"



DETALLE "A"

TUBERIA DE ACERO AL CARBON ( BOMBEO).

<b>JUNTA MUNICIPAL DE AGUA POTABLE Y ALCANTARILLADO DE CULIACÁN</b> UNIDAD DE PLANEACIÓN Y PROYECTOS			
Equipamiento electromecánico de pozo profundo para fuente de abastecimiento de agua potable en la comunidad de Chiqueritos, sindicatura de Baila, municipio de Culiacán Sinaloa.			
DESCRIPCION DE PROYECTO:	CASETA DE CONTROLES ELECTRICOS Y CLORACION TIPO 1	NÚMERO DEL PLANO:	4 DE 7
CLAVE DE PLANO:	CASATATIPO-001	NOMBRE DE DISEÑO:	4 CASETA TIPO 1
DISEÑO:	ING. JUAN RENE CHIQUETE FELIX	LEVANTO:	ING. SERGIO CASTRO
PROYECTO:	ING. JUAN RENE CHIQUETE FELIX	REVISO:	ARQ. PAVEL RIGOBERTO SALAZAR A
		Y.O.Bo.	ING. MANUEL LUNA FERNANDEZ