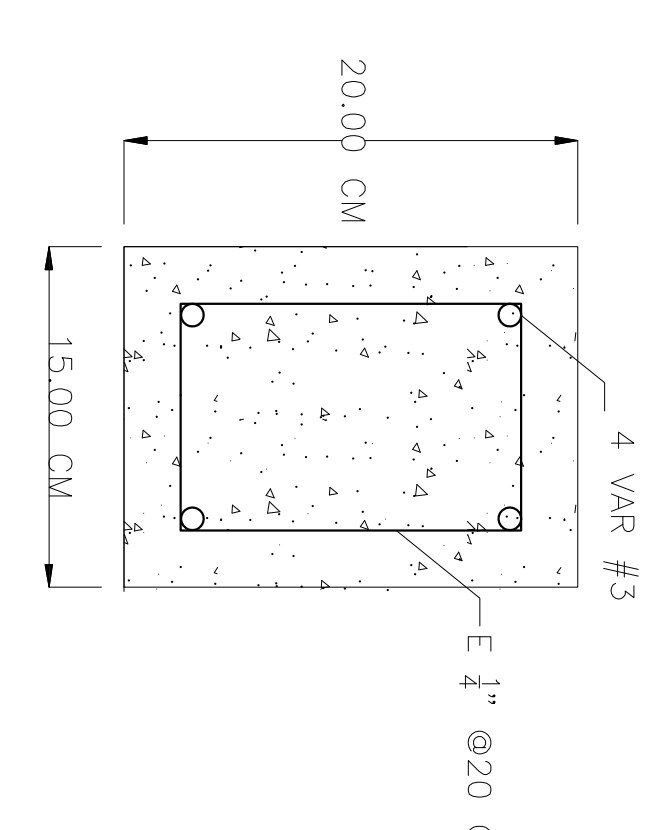
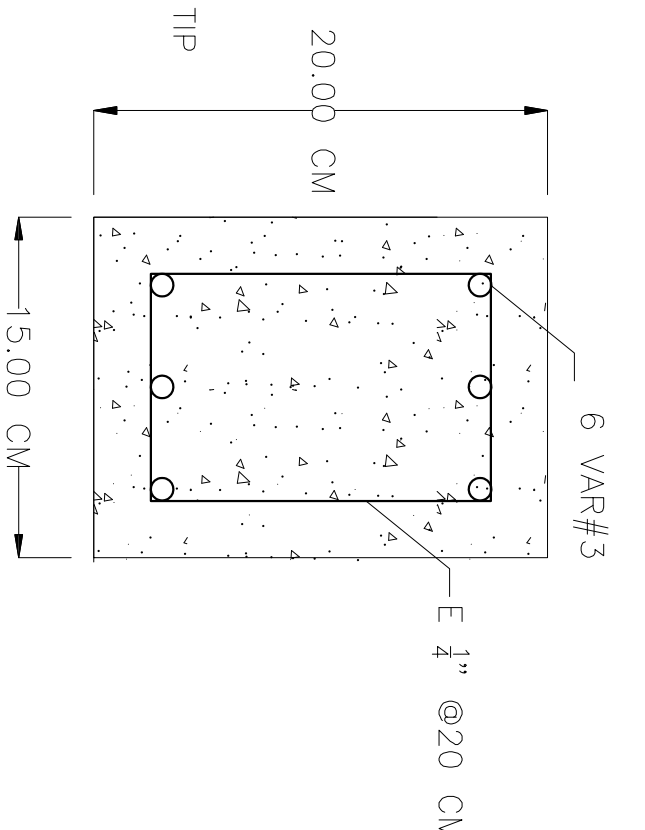


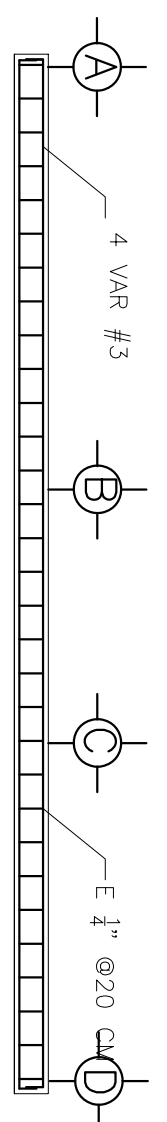
PLANTA DE CIMENTACION CASSETA DE VIGILACIA

PLANTA DE CIMENTACION DOSIFICACION DE QUIMICOS

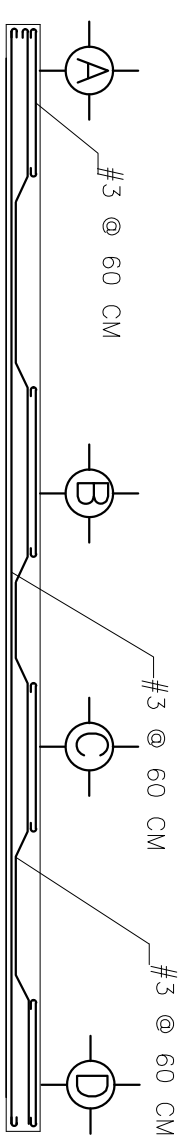


DALA DE DESPLANTE
S/E

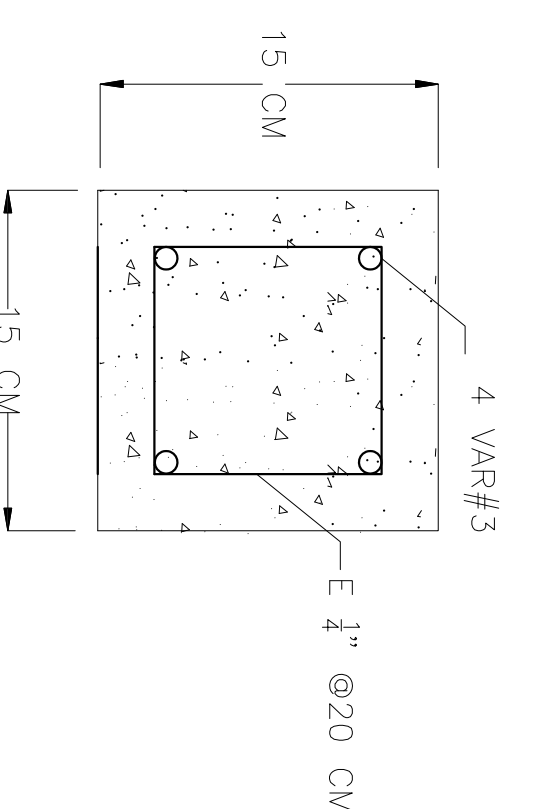
DALA DE CERRAMIENTO
S/E



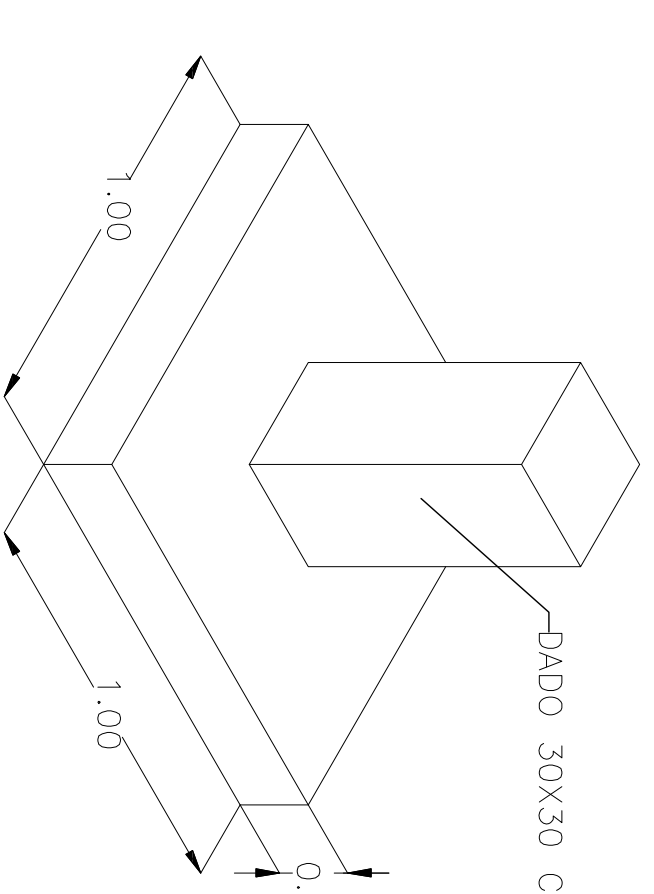
TRABE TIPO 1
ESC. 1:50



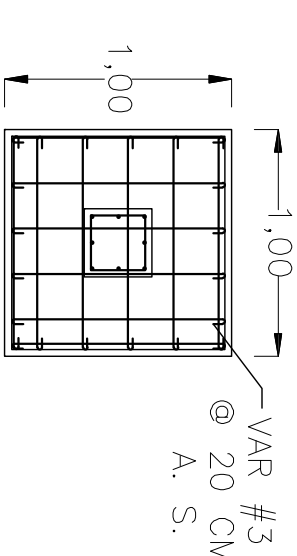
ARMADO DE LOSA AZOTEA
ESC. 1:50



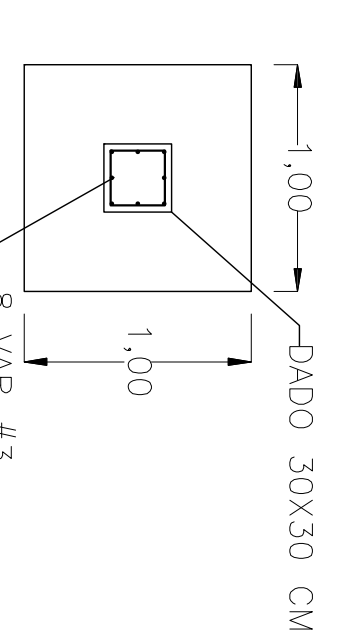
CASTILLO TIPO
S/E



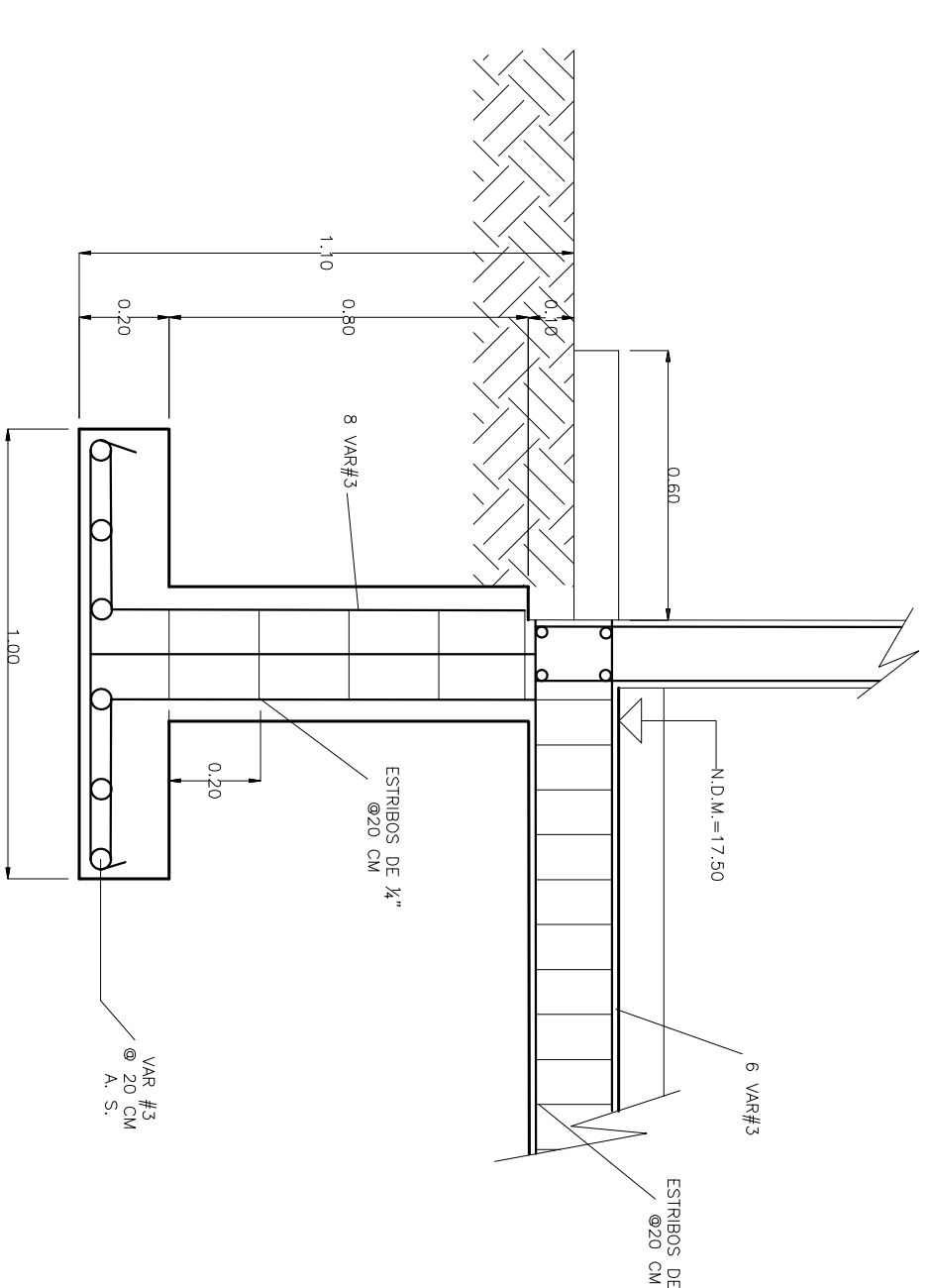
ISOMETRICO ZAPATA TIPO
S/E



ZAPATA TIPO
ESC. 1:50



ZAPATA TIPO
ESC. 1:50



DETALLE DE ARMADO

ESPECIFICACIONES

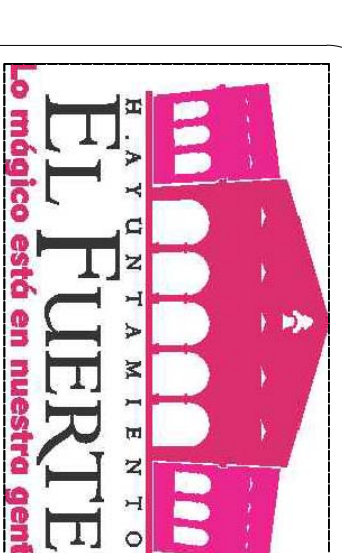
- 1.-EL CONCRETO UTILIZADO EN LOSA DE AZOTEA SERA F'C=2000.00 KG/CM2
- 2.-EL CONCRETO EN DALAS Y CASTILLOS SERA F'C=1500.00 KG/CM2
- 3.-ACERO fy=4200.00 KG/CM2
- 4.-EL ESPESOR DE LA LOSA DE AZOTEA SERA DE 10 CM
- 5.-LA CUBRERA EN LOSA DE AZOTEA SERA APARENTE, INC, FRONTENAS
- 6.-LA BANQUETA PERIMETRAL SERA DE 0.60 CM DE ANCHO Y 10 CM DE ESPESOR Y CONCRETO F'C=1500.00 KG/CM2
- 7.-LA CUBRERA DE DESPLANTE DEBERA IMPERMEABILIZARSE CON PRODUCTO ASFALTICO MARCA PASA O SIMILAR, DEBIDO A LA SALINIDAD DEL TERRENO ASI MISMO DEBERA AISLARSE LA CUBRERA DEL MURO MEDIANTE PLASTICO NEGRO, ESTO CON EL MISMO FIN.
- 8.-LOS MUROS SERAN DE BLOCK DE 15X20X40
- 9.-EL APLANADO EN MUROS DEBERA SER CON MORTERO CEMENTO-ARENA PROP. 1:5
- 10.-LOS MUROS DE CISTERNA SERAN DE 15 CM DE ESPESOR, CONCRETO F'C=250 KG/ CM2 Y DEBERAN COLARSE MONOLITICAMENTE
- 11.-EL CONCRETO EN CISTERNA DEBERA INCLUIR IMPERMEABILIZANTE INTEGRAL A RAZON DE 2 KG/SACO DE CEMENTO A ESPECIFICACIONES DEL FABRICANTE.
- 12.-EL CONCRETO UTILIZADO EN LOSA DE PISO SERA Fc=150 KG/CM2 ACABADO PULIDO
- 13.- LA CISTERNA DEBERA IMPERMEABILIZARSE EN MUROS Y LOSA DE PISO POSTERIOR AL PULIDO CON SELLOTEX BLANCO Y GRIS DE ACUERDO A ESPECIFICACIONES DEL PRODUCTO
- 14.- LA ESCALERA DE LA CISTERNA SERA DE SOLERADE 2" CON ESCALONES DE REDONDO DE 1/2" DE DIAMETRO (fy=4200 KG/CM2), ANCLADA AL MURO.

NOTAS:

- 1.- LAS ACOTACIONES SERAN EN METROS EXCEPTO LAS INDICADAS EN OTRA UNIDAD
- 2.- NIVELES EN METROS REFERIDOS AL NIVEL MEDIO DEL MAR.
- 3.- LA EJECUCION DE LAS INSTALACIONES DE ESTA OBRA DEBERA ESTAR ADECUADA A LAS ESPECIFICACIONES DE LAS NORMAS VIGENTES PARA ESTE TIPO DE OBRAS.

NOMENCLATURA

N.A.	NIVEL DE AZOTEA
N.P.1.	NIVEL DE PISO TERMINADO
N.P.	NIVEL DE PRETIL
N.T.N.	NIVEL DE TERRENO NATURAL
N.B.	NIVEL DE BANQUETA
N.Z.	NIVEL DE DESPLANTE DE ZAPATA
N.D.M.	NIVEL DE DESPLANTE DE MUROS

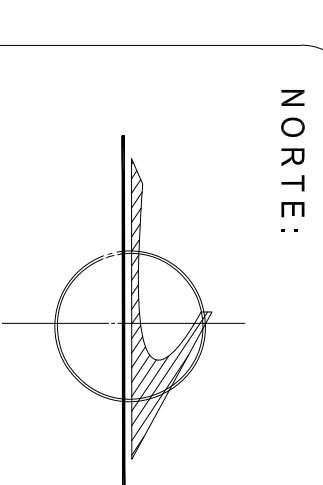


EL FUERTE



Gerencia Técnica y de Operación

JUNTA DE AGUA POTABLE
Y ALCANTARILLADO DE
EL FUERTE



NORTE:

LOCALIDAD 0133
LONGITUD 108° 47' 07"
LATITUD 26° 04' 13"
ALTITUD 31 MSNM



NOTAS:

PLANTA POTABILIZADORA

PROYECTO: AMPLACION Y REHABILITACION DE PLANTA POTABILIZADORA PARA 120 LPS EN LA LOCALIDAD DE MOCHICAHUI, MUNICIPIO DE EL FUERTE, SIMALOA

PLANO: DETALLES DE CIMENTACION Y ACABADOS CASSETA DE OPERACIONES

POBLACION: MOCHICAHUI

MUNICIPIO: EL FUERTE

No. DE PLANO 04 DE 04

REALIZO: REVISO:

ARO, DANIEL, ALEJANDRO RUIZ LAS ESPINOZA
PROYECTISTA: FRIEDRICH JAYME 001

C. JOSE HILBERTO RUIZ AGUIRRE
SUPERINTENDENTE TECNICO JAPAF

DIBUJO: ARO, SISEL, MANUEL MARTINEZ ROBLES

ARROBO:

PROYECTISTA: FRIEDRICH JAYME 002

ING. JUAN CARLOS QUINTERO
GERENTE GENERAL JAPAF

ESCALA: 1:100

FECHA: SEPTIEMBRE DE 2019