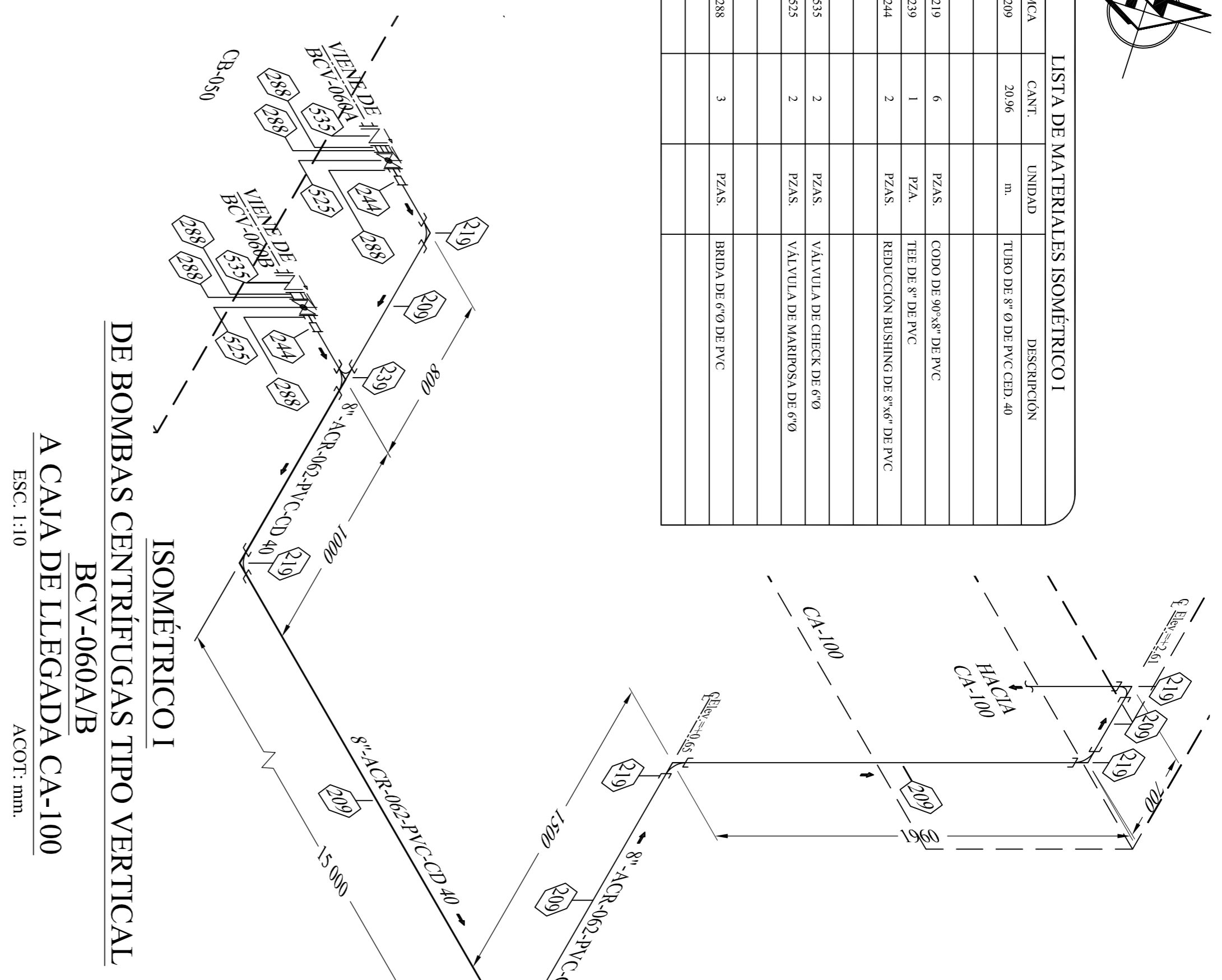
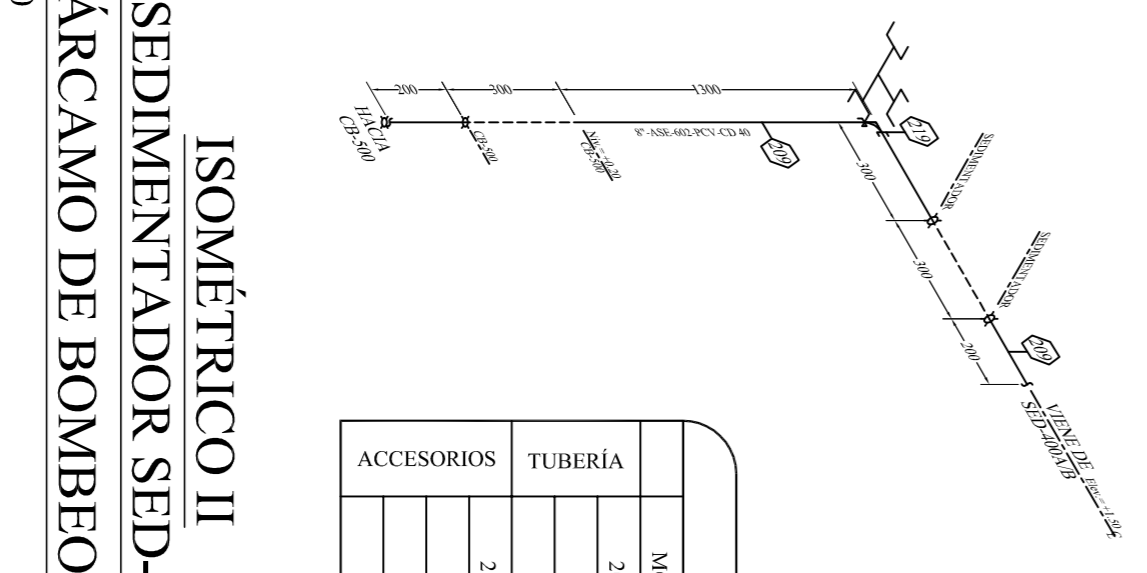


MCA	CANT.	UNIDAD	DESCRIPCIÓN
209	20.96	m.	TUBO DE 8" Ø DE PVC CD. 40
219	6	PZAS.	CODO DE 90° 8" DE PVC
239	1	PZA.	TEE DE 8" DE PVC
244	2	PZAS.	REDUCCIÓN BUSHING DE 8" 6" DE PVC
535	2	PZAS.	VALVULA DE CHECK DE 6" Ø
535	2	PZAS.	VALVULA DE MARIPOSA DE 6" Ø
288	3	PZAS.	BRIDA DE 6" Ø DE PVC



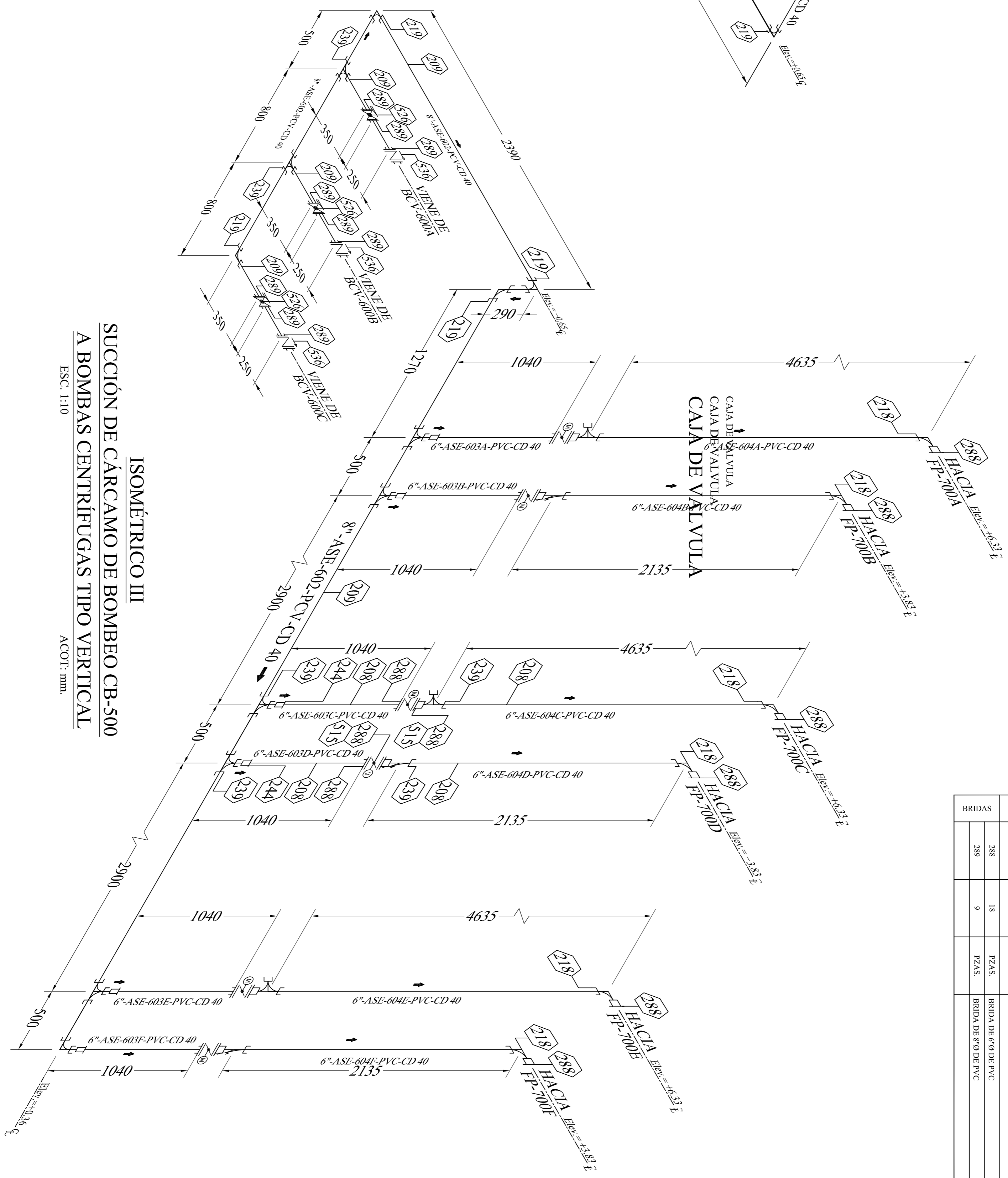
MCA	CANT.	UNIDAD	DESCRIPCIÓN
209	2.60	m.	TUBO DE 8" Ø DE PVC CD. 40
219	1	PZAS.	CODO DE 90° 8" DE PVC



ISOMÉTRICO II
DE SEDIMENTADOR SED-400A/B
A CÁRCAMO DE BOMBEO CB-500

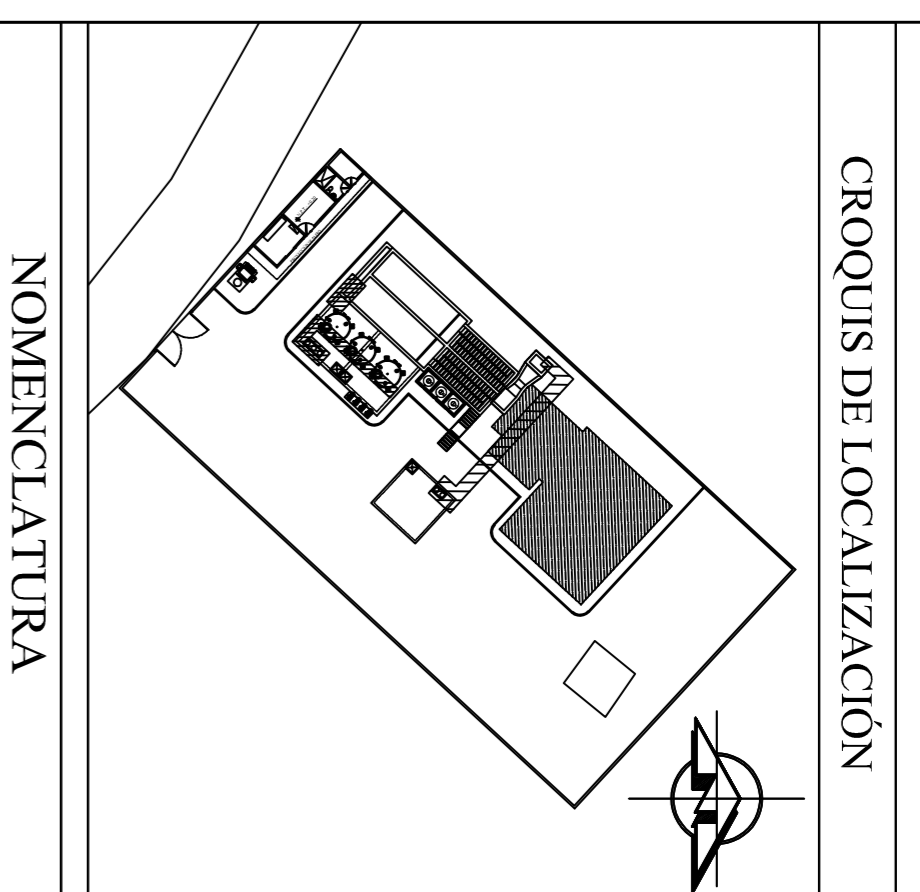
ESC. 1:10
ACOT.: mm.

MCA	CANT.	UNIDAD	DESCRIPCIÓN
208	17.03	m.	TUBO DE 6" Ø DE PVC CD. 40
209	15.23	m.	TUBO DE 8" Ø DE PVC CD. 40
218	6	PZAS.	CODO DE 90° 6" DE PVC
219	5	PZAS.	CODO DE 90° 8" DE PVC
238	6	PZAS.	TEE DE 6" DE PVC
239	7	PZAS.	TEE DE 8" DE PVC
244	6	PZAS.	REDUCCIÓN CAMPANA DE 8" 6" DE PVC
515	6	PZAS.	VALVULA DE MARIPOSA CON ACTUADOR ELÉCTRICO DE 6" Ø
536	3	PZAS.	VALVULA DE MARIPOSA DE 8" Ø
288	18	PZAS.	BRIDA DE 6" Ø DE PVC
289	9	PZAS.	BRIDA DE 8" Ø DE PVC



ISOMÉTRICO III
SUCCIÓN DE CÁRCAMO DE BOMBEO CB-500
A BOMBAS CENTRÍFUGAS TIPO VERTICAL

ESC. 1:10
ACOT.: mm.



CROQUIS DE LOCALIZACIÓN

- NOMENCLATURA**
- CV-1-A" CAJA DE VALVULA
 - CB-450 CÁRCAMO DE BOMBEO
 - BCV-060 A/B BOMBA CENTRÍFUGA VERTICAL
 - CA-100 CAJA DE LLEGADA
 - CF-200 CANAL PARASHALL.
 - TF-300 A/B TANQUE PARA FLOCULACIÓN.
 - SED-400 A/B SEDIMENTADOR.
 - CB-500 CÁRCAMO DE BOMBEO
 - BCV-600 A/B/B BOMBA CENTRÍFUGA VERTICAL.
 - FP-700 A/B/B Filtro a presión doble.
 - FP-700 CD Filtro a presión doble.
 - FP-700 EF/F Filtro a presión doble.
 - CB-800 CÁRCAMO DE BOMBEO
 - BCH-900 A/B BOMBA CENTRÍFUGA HORIZONTAL.
 - BCH-910 A/B

- SIMBOLOGÍA**
- TUBERÍA.
 - TUBERÍA ENTERRADA.
 - CODO 90° CEMENTABLE P.V.C.
 - TEE CEMENTABLE P.V.C.
 - REDUCCIÓN BUSHING.
 - PENETRACIÓN.
 - CORTE.
 - DIRECCIÓN DEL FLUJO.
 - VALVULA DE MARIPOSA CON ACTUADOR ELÉCTRICO.
 - VALVULA DE MARIPOSA.
 - BRIDA TIPO S.O.R.F.
 - VALVULA CHECK TIPO WATER.
 - TUERCA UNIÓN
 - ADAPTADOR MACHO
 - ELEVACIÓN.
 - CLAVE O TAG DE EQUIPO.
 - TAG DE TUBERÍA.

- NOTAS**
1. LAS ACOTACIONES ESTÁN EN MILÍMETROS.
 2. LOS PLANOS SE ENCUENTRAN A UNA ESCALA ESTÁNDAR INDICADA.
 3. LOS NIVELES ESTÁN INDICADOS EN METROS.
- PARA NO OBJECIÓN

CP	FECHA	REVISIONES	NÚM.	REFERENCIA	SUPERVISIÓN EXTERNA	NO. DE CONTRATO
		No.			Va. Ho.	
		FECHA	POR	Va. Br.		
					REVISÓ:	

CONSTRUCCIÓN DE PLANTA POTABILIZADORA EN ANGOSTURA, SINALOÁ.

ISOMÉTRICO I, II, III y IV

PROYECTO	ING. ELIZABETH OSUNA GARCÍA
DIBUJÓ	TEC. ADÁN VALDEZ BLAS
REVISÓ	CE. RICARDO ANGELO GARCÍA GEBERTE GENERAL JUVANANG

ESCALA: PARTE: INDIC. HIDRÁULICO
PLANO No.: 02 DE 04
CLAVE DEL PLANO: PP-ANG02-SIN-FHD-0
FECHA: FEB-2019
REV.: C



JUNTA MUNICIPAL DE AGUA POTABLE Y ALCANTARILLADO DE ANGOSTURA