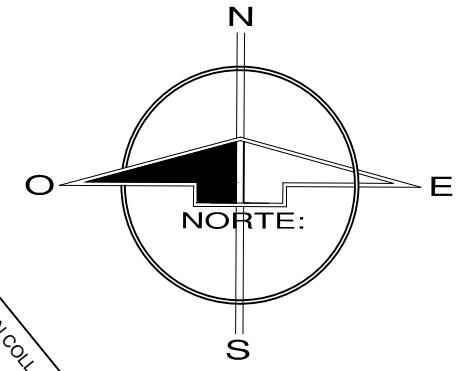
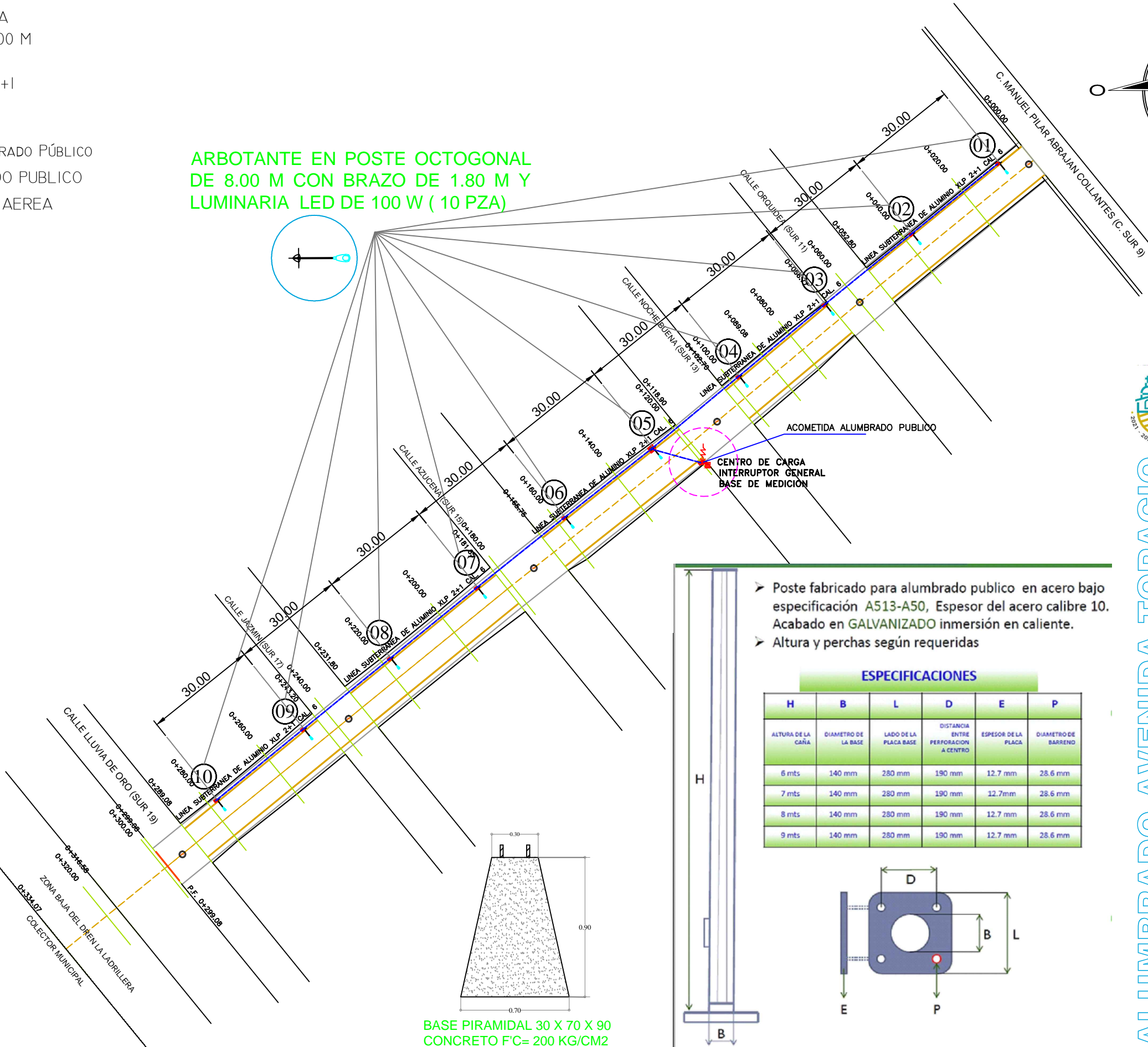


# SIMBOLOGIA

- REGISTRO 40X40 TAPA POLIMERICA
- LUMINARIA 100W EN POSTE DE 8.00 M
- CADENAMIENTO DE TRAMO
- LINEA SUBTERRANEA XLP 2+1
- NOMENCLATURA
- EQUIPO DE MEDICIÓN Y CONTROL DE ALUMBRADO PÚBLICO
- ACOMETIDA AEREA PARA ALUMBRADO PUBLICO
- ALIMENTACION ACOMETIDA AEREA



ARBOTANTE EN POSTE OCTOGONAL DE 8.00 M CON BRAZO DE 1.80 M Y LUMINARIA LED DE 100 W ( 10 PZA)

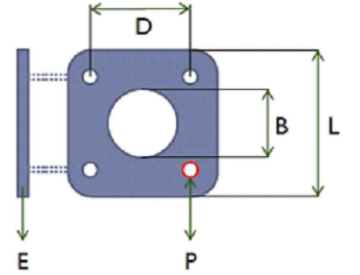
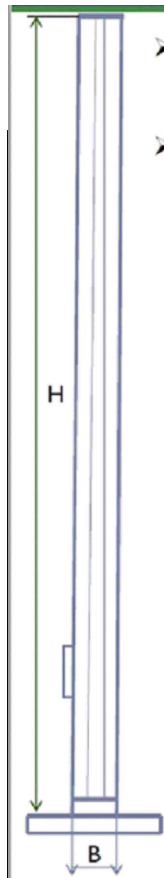


BASE PIRAMIDAL 30 X 70 X 90 CONCRETO F'C= 200 KG/CM2

- Poste fabricado para alumbrado publico en acero bajo especificación A513-A50, Espesor del acero calibre 10. Acabado en GALVANIZADO inmersión en caliente.
- Altura y perchas según requeridas

### ESPECIFICACIONES

H	B	L	D	E	P
ALTURA DE LA CAÑA	DIAMETRO DE LA BASE	LADO DE LA PLACA BASE	DISTANCIA ENTRE PERFORACION A CENTRO	ESPESOR DE LA PLACA	DIAMETRO DE BARRENO
6 mts	140 mm	280 mm	190 mm	12.7 mm	28.6 mm
7 mts	140 mm	280 mm	190 mm	12.7mm	28.6 mm
8 mts	140 mm	280 mm	190 mm	12.7 mm	28.6 mm
9 mts	140 mm	280 mm	190 mm	12.7 mm	28.6 mm



**Elota.**  
"Para bien y para todos"

**OBRAS PUBLICAS MUNICIPALES**

**ALUMBRADO AVENIDA TOPACIO.**

DIRECTOR: ING. ALBERTO PEREZ SALAZAR

DIRECCION: LA CRUZ, ELOTA, SIN.

OBSERVACIONES:  
DOS CIRCUITOS DE ALUMBRADO PUBLICO EN UNA SOLA ACOMETIDA CON BASE DE MEDICION.  
LOS ARBOTANTES SE COLORARAN AL LADO OPUESTO A LA RED DE ENERGIA ELECTRICA DE CFE.

NOMBRE: ALUMBRADO PUBLICO

PROYECTO: CONSTRUCCION DE ALUMBRADO PUBLICO EN AVENIDA TOPACIO ENTRE CALLE MANUEL PILAR ABRAJAN Y CALLE LLUVIA DE ORO DE LA COLONIA VICTOR MANUEL QUINTERO EN LA CIUDAD DE LA LA CRUZ, ELOTA, SINALOA.

LOCALIZACION: indicada

ESCALA GRAFICA:

ESCALA: 1:500

FECHA: 11/FEBRERO/2022

NUMERO: NUM.2

PRESUPUESTOS: ING. BENITO JAVIER LOPEZ LOPEZ

TOPOGRAFO: TEC. TOP. ARMANDO ROJAS FLORES

DIBUJO - PROYECTO: ING. HECTOR GPE. LOPEZ COTA