



H. AYUNTAMIENTO DE CULIACAN

PROYECTO:
PAVIMENTACION CON CONCRETO HIDRAULICO DE CALLE ANTONIO SERRANO, TRAMO ENTRE AV. REY MELCHOR Y AV. FRANCISCO SOLIS, COLONIA VICENTE LOMBARDO TOLEDANO, CULIACAN, SINALOA.



CONTENIDO:
PLANTA DE ALUMBRADO.-

OBSERVACIONES:



ARG. JUAN DE DIOS GAMEZ MENDIVIL
PRESIDENTE MUNICIPAL

ING. ROBERTO ALFONSO ZAZUETA TAPIA
SRIO. MPAL. DE OBRAS Y SERVICIOS PUBLICOS

ARG. ARLETTE DIAZ LEON
DIRECTOR DE OBRAS PUBLICAS

ELABORO:
UNIDAD DE EVALUACION TECNICA

REVISO:
UNIDAD DE EVALUACION TECNICA

CLAVE PRESUPUESTO:
PAV122CALLEANTONIOSERRANO

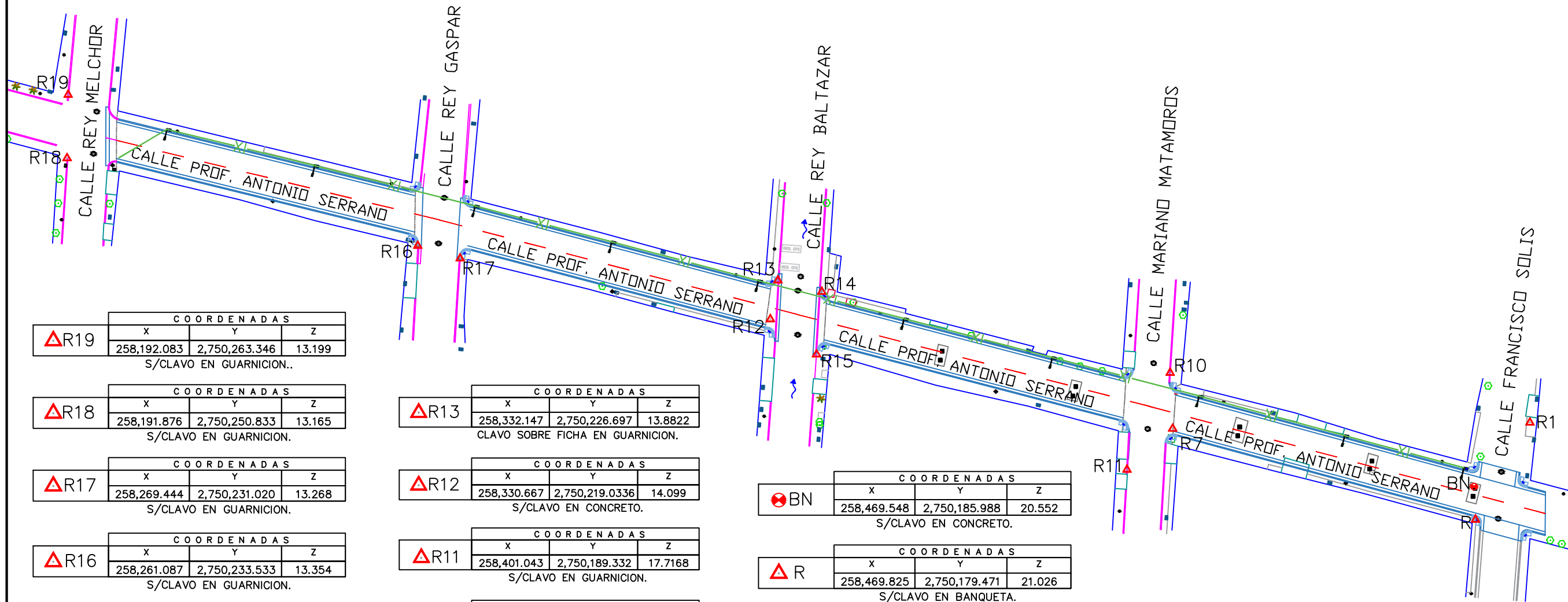
COORDENADAS GEOGRAFICAS:
24°50'52.25"N 107°23'29.37"O

ESCALA:
S/ESC. FECHA:
2022

ARCHIVO:

NUMERO DE PLANO:
6 DE 10

CALLE PROF. ANTONIO SERRANO.-



COORDENADAS			
	X	Y	Z
△R19	258,192.083	2,750,263.346	13.199
S/CLAVO EN GUARNICION..			

COORDENADAS			
	X	Y	Z
△R18	258,191.876	2,750,250.833	13.165
S/CLAVO EN GUARNICION.			

COORDENADAS			
	X	Y	Z
△R17	258,269.444	2,750,231.020	13.268
S/CLAVO EN GUARNICION.			

COORDENADAS			
	X	Y	Z
△R16	258,261.087	2,750,233.533	13.354
S/CLAVO EN GUARNICION.			

COORDENADAS			
	X	Y	Z
△R15	258,339.784	2,750,212.083	14.654
S/CLAVO EN GUARNICION.			

COORDENADAS			
	X	Y	Z
△R14	258,340.828	2,750,224.454	13.971
S/CLAVO EN BANQUETA.			

COORDENADAS			
	X	Y	Z
△R13	258,332.147	2,750,226.697	13.8822
CLAVO SOBRE FICHA EN GUARNICION.			

COORDENADAS			
	X	Y	Z
△R12	258,330.667	2,750,219.0336	14.099
S/CLAVO EN CONCRETO.			

COORDENADAS			
	X	Y	Z
△R11	258,401.043	2,750,189.332	17.7168
S/CLAVO EN GUARNICION.			

COORDENADAS			
	X	Y	Z
△R10	258,409.568	2,750,208.460	16.451
S/CLAVO EN GUARNICION.			

COORDENADAS			
	X	Y	Z
△R7	258,410.059	2,750,197.428	16.951
S/CLAVO EN CONCRETO.			

COORDENADAS			
	X	Y	Z
⊗BN	258,469.548	2,750,185.988	20.552
S/CLAVO EN CONCRETO.			

COORDENADAS			
	X	Y	Z
△R	258,469.825	2,750,179.471	21.026
S/CLAVO EN BANQUETA.			

COORDENADAS			
	X	Y	Z
△R1	258,480.575	2,750,198.636	21.181
S/CLAVO EN BANQUETA.			