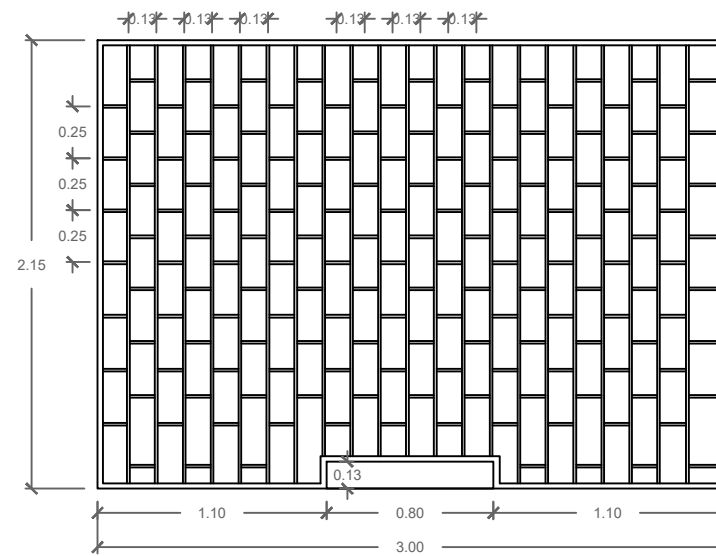
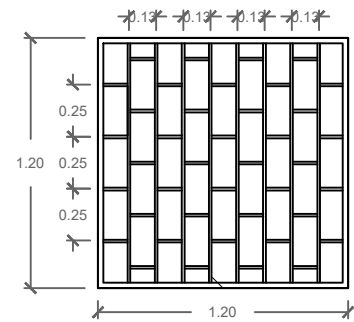


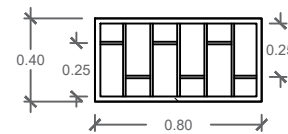
PUERTA CORREDIZA DE HERRERIA
PH1



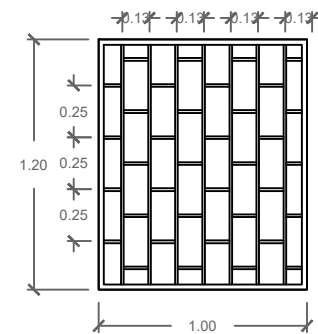
PROTECCION DE HERRERIA
PROTECCION TIPO P2



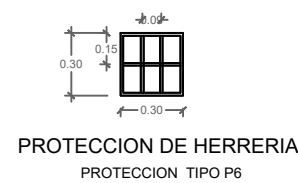
PROTECCION DE HERRERIA
PROTECCION TIPO P3



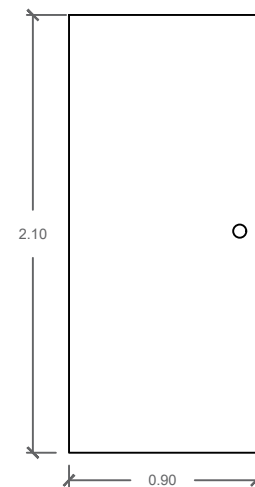
PROTECCION DE HERRERIA
PROTECCION TIPO P4



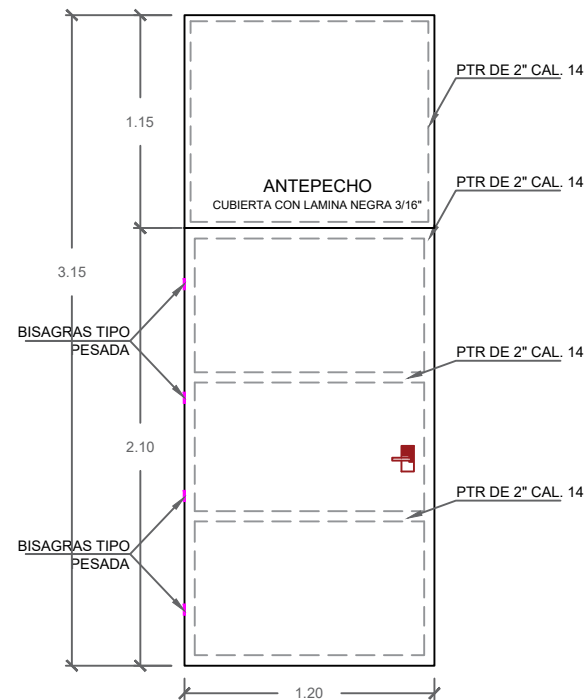
PROTECCION DE HERRERIA
PROTECCION TIPO P5



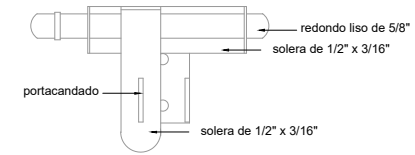
PROTECCION DE HERRERIA
PROTECCION TIPO P6



PUERTA TIPO PM-1
PUERTA DE MULTIPANEL
CON MARCO DE ALUMINIO
NATURAL LINEA DE 3".



PUERTA DE SEGURIDAD
CUBIERTA CON LAMINA NEGRA 3/16"
Y CERRADURA ELECTRONICA DE CODIGO



DETALLE DE PASADOR EN CELDA

PASADOR PARA PUERTA DE CELDA A BASE DE SOLERA DE 1/2" X 3/16"
Y REDONDO LISO DE 5/8" CON PORTACANDADO.



H. AYUNTAMIENTO
DE CULIACAN



CONSTRUNOROESTE SA DE CV
URBANIZACION Y TERRACERIAS

PROYECTO:

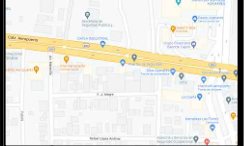
AMPLIACION Y REMODELACION DE
ALMACEN ESPECIAL EN LA
SECRETARIA DE SEGURIDAD
PUBLICA Y TRANSITO MUNICIPAL
(SSPYTM) UBICADO EN
CALZADA AEROPUERTO,
COL. BACHIGUALATO.

CULIACAN, SINALOA.

ELABORO:

CONSTRUNOROESTE SA DE CV

CROQUIS DE LOCALIZACION:



CONTENIDO:

- DETALLES DE HERRERIA.

OBSERVACIONES:



ARQ. JUAN DE DIOS GAMEZ MENDIVIL
PRESIDENTE MUNICIPAL

ING. ROBERTO ALFONSO ZAZUETA TAPIA
SRIO. MPAL. DE OBRAS Y SERVICIOS PUBLICOS

ARQ. ARLETTE DIAZ LEON
DIRECTOR DE OBRAS PUBLICAS

REVISO:

DEPARTAMENTO DE EVALUACION TECNICA

CLAVE PRESUPUESTO:

POL122SSPYTMALMACENESPECIALOK

COORDENADAS GEOGRAFICAS:

24°46'33.1"N 107°27'33.1"W

ESCALA:

SI/ESC.

FECHA:

2022

ARCHIVO:

2201-IESP. AMPLIACION Y REMODELACION EN SSPYTM

NUMERO DE PLANO:

31 DE 31

File: ..\..\..\Downloads\Ficha Técnica Perilla Digital Phillips PCD275_220
Blas for invalid reference

CERRADURA PARA PUERTA DE SEGURIDAD.-

NOTA:

-TODA LA HERRERIA SE COLOCARA
AL INTERIOR DEL VANO SUJETADA
POR PLACAS DE 2"x4"x1/4",
PREVIAMENTE AHOGADAS EN TRAVES,
CADENAS Y CASTILLOS

-LOS MARCOS DE LA HERRERIA
SERAN REALIZADOS EN PTR 1"

-LA HERRERIA HORIZONTAL Y VERTICAL SERA
REALIZADA POR CUADRADO DE 1/2"

-TODA HERRERIA SERA PINTADA CON PINTURA
ESMALTE A DOS CARAS.

DETALLES DE HERRERIA.-