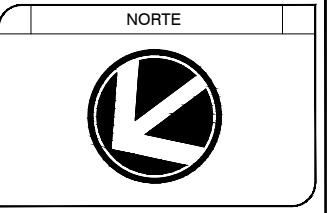
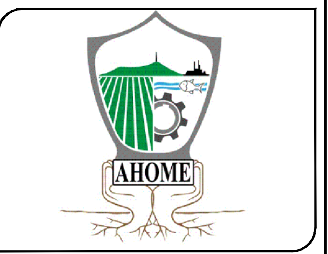
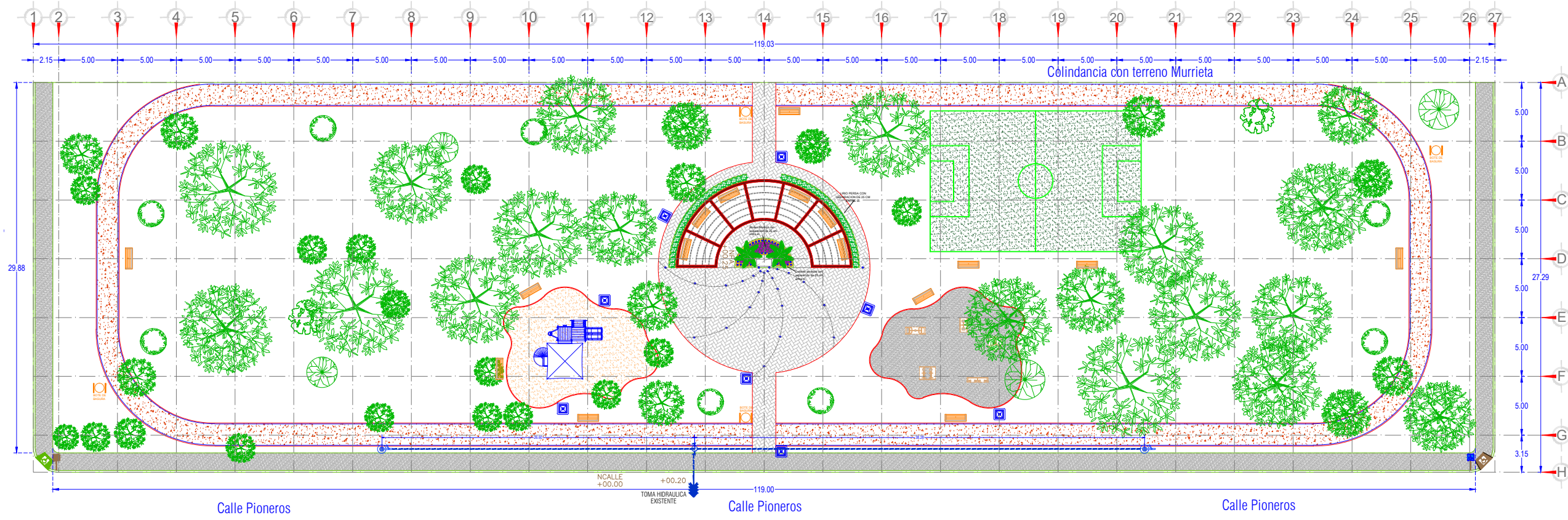


1 PLANTA ARQUITECTONICA DE CONJUNTO
Escala: 1:250 - POLIGONO DE ACUERDO A DESLINDE



DATOS DEL PROYECTO
 PROPIETARIO:
 MUNICIPIO DE AHOME
 UBICACIÓN:
 LOS MOCHIS, MUNICIPIO DE AHOME,
 SINALOA.

NOTAS GENERALES
 * COTAS EN METROS.
 * NIVELES EN METROS.
 * NO SE TOMARÁN COTAS A ESCALA DE ESTE PLANO.
 * LAS COTAS INDICADAS SON A PAÑO DE ALBAÑILERIA.
 * TODAS LAS COTAS Y NIVELES DEBERÁN SER VERIFICADAS EN OBRA POR EL CONTRATISTA.
 * CUALQUIER DISCREPANCIA DEBERÁ CONSULTARSE CON LA DIRECCIÓN DEL PROYECTO ASÍ COMO LA INTERPRETACIÓN QUE EL PROPIO CONTRATISTA DEBE AL DISEÑO.

MODIFICACIONES		
NUM.	COMENTARIO:	FECHA:

FIRMAS Y SELLOS

APROBÓ:

 ING. RAEL RIVERA CASTRO
 DIRECTOR GENERAL DE OBRAS Y SERVICIOS PÚBLICOS

REVISÓ:

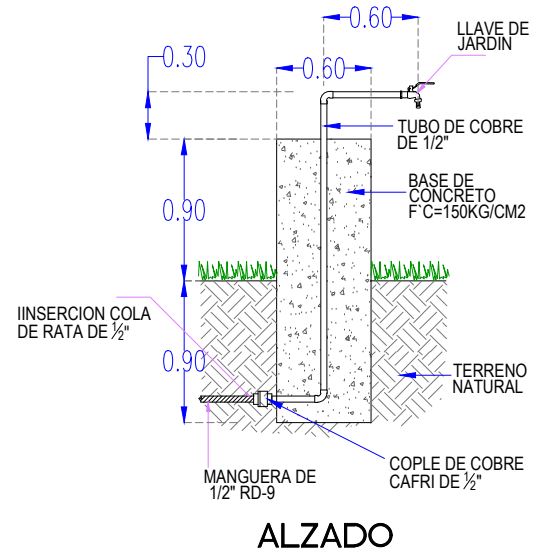
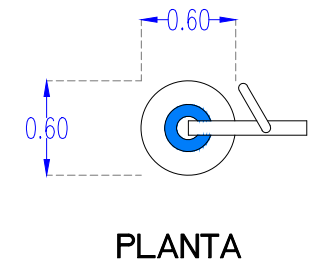
 ING. RAMIRO JESÚS COTA GASTÉLUM
 DIRECTOR DE OBRAS PÚBLICAS

ING. JOSE IGNACIO BURGUEÑO GONZALEZ
 SUB DIRECCION TÉCNICO

NOMBRE DEL PROYECTO
 CONSTRUCCIÓN DE PARQUE LINEAL
 "AMPLIACIÓN SAN FERNANDO",
 UBICADO EN AVENIDA PIONEROS
 ENTRE CALLE MARIANO ESCOBEDO Y
 CALLE JESÚS GONZALEZ ORTEGA,
 LOS MOCHIS, MUNICIPIO DE AHOME,
 SINALOA.

CONTENIDO DEL PLANO
 - INSTALACION HIDRAULICA

FECHA: OCT 2020 07



NOTA IMPORTANTE:
 Si durante el proceso constructivo alguna "bota" de agua existente quedará tapada por nuevo andador, lomerios, etc, se procederá con las autoridades del municipio para recibir indicaciones de como proceder.

1 INSTALACIONES HIDRAULICAS
SIN ESCALA