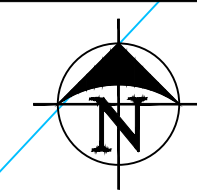


**PLANTA DE CONJUNTO ACTUAL.-**



H. AYUNTAMIENTO DE CULIACAN

PROYECTO:  
CONSTRUCCION DE PUENTE PEATONAL SOBRE ARROYO, EL SALADO, SIND. EL SALADO

CULIACAN, SINALOA.

CROQUIS DE LOCALIZACION:

CONTENIDO:  
-PLANTA ACTUAL.

OBSERVACIONES:



LIC. JESUS ESTRADA FERREIRO  
PRESIDENTE MUNICIPAL

ING. CESAR MANUEL DIONA SALAZAR  
SECRETARIO MUNICIPAL DE OBRAS Y SERVICIOS PUBLICOS

ING. JAVIER MASCAREÑO GUTIÉRREZ  
DIRECTOR DE OBRAS PUBLICAS

ELABORO:  
UNIDAD DE EVALUACION TECNICA

REVISO:  
UNIDAD DE EVALUACION TECNICA

CLAVE PRESUPUESTO:  
PUENTE METALICO EL SALADO

COORDENADAS GEOGRAFICAS:  
24°30'26.26" N, 107°09'30.10" O

ESCALA: S/ESC. FECHA: 2019

ARCHIVO:  
C:\Users\jgibran\cas\trabajo\Desktop\180610-PUENTE PEATONAL EL SALADO

NUMERO DE PLANO:  
1 DE 13

S/FICHA EN RAIZ DE ARBOL.  
X=507.038  
Y=525.148  
Z=52.411

S/POSTE DE CERCO.  
54.330

X=505.450  
Y=521.779  
Z=52.093

50.613

49.805  
49.50884

10.0672  
12.5005  
53.5307  
49.393

50.013  
49.974  
48.810

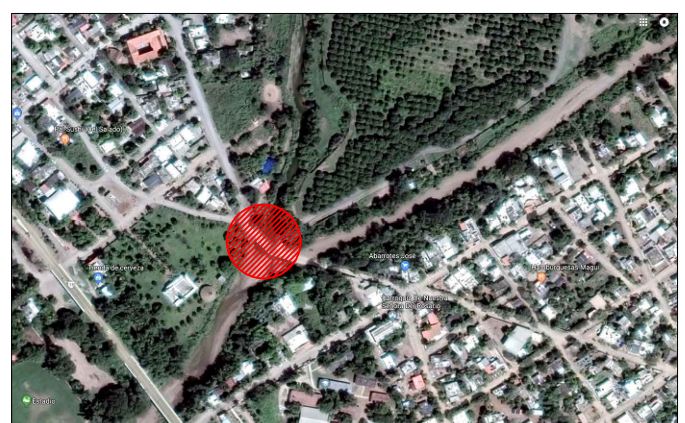
49.850  
49.26729  
49.1620  
48.6490

49.1013  
48.6013  
48.33719

15.8646

51.351

Eje del proyecto.



**LOCALIZACION.-**

**SIMBOLOGIA**

- ARBOL
- PALMERA
- PCFE
- LUMINARIA
- PTH
- P. DE V.
- CABLE VISION
- REG. DRENAJE
- REG. ELECTRICO
- MURETE DE MEDICION