

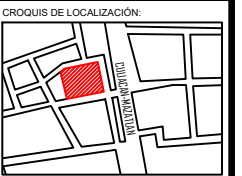


H. AYUNTAMIENTO DE CULIACAN

Proyecto: CONSTRUCCION DE SERVICIOS SANITARIOS EN ESC. PRIM. GRAL. ANGEL FLORES. TABALA. SIND. SAN LORENZO

CULIACAN, SINALOA.

CONTENIDO: SERVICIOS SANITARIOS DETALLE CANCELERIA EN FACHADAS



OBSERVACIONES:



LIC. JESUS ESTRADA FERREIRO PRESIDENTE MUNICIPAL

ING. CESAR MANUEL OCHOA SALAZAR GERENTE MPAL DE OBRAS Y SERVICIOS PUBLICOS

ING. JAVIER MASCAREÑO QUINONEZ DIRECTOR DE OBRAS PUBLICAS

ELABORÓ: ARQ. PEDRO ALBERTO PICOS CAMACHO

REVISÓ: UNIDAD DE EVALUACION TECNICA

COORDENADAS GEOGRAFICAS: 24°26'34.83"N 107°05'46.22"O

ESCALA: INDICADA FECHA: 2019

ARCHIVO:

CLAVE DE PRESUPUESTO: SERVICIOPANGELFLORESTABALA

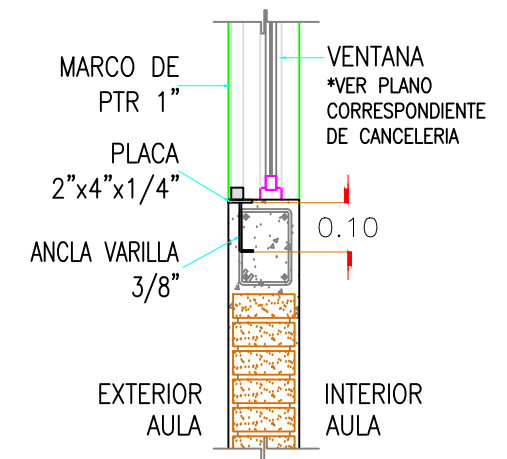
NUMERO DE PLANO: 16 DE 18

-TODA LA HERRERIA SE COLOCARA AL INTERIOR DEL VANO SUJETADA POR PLACAS DE 2"x4"x1/4", PREVIAMENTE AHOGADAS EN TRABES, CADENAS Y CASTILLOS.

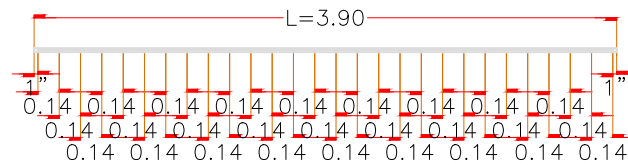
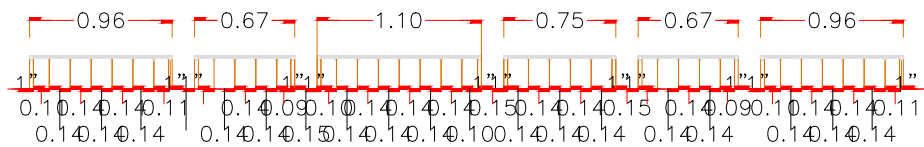
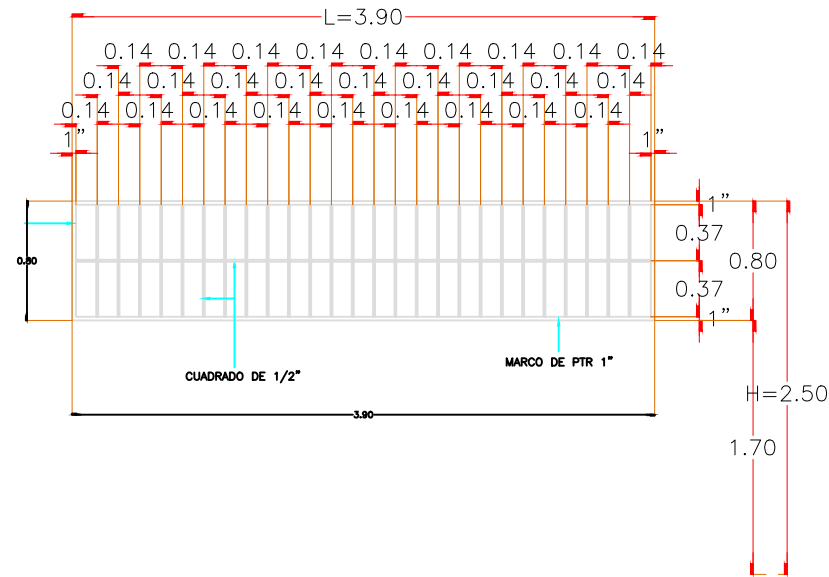
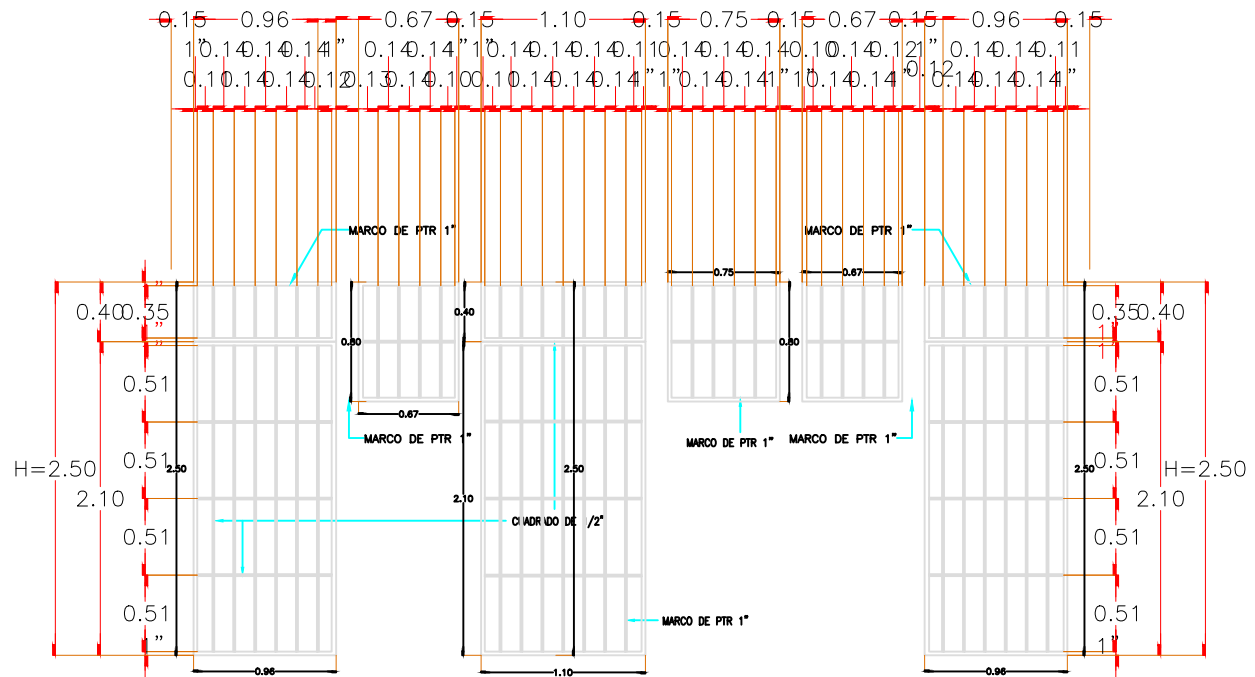
-LOS MARCOS DE LA HERRERIA SERAN RELIZADOS POR PTR 1.

-LA HERRERIA HORIZONTAL Y VERTICAL SERA REALIZADA POR CUADRADO DE 1/2".

-TODA LA HERRERIA SERA PINTADA CON PINTURA ESMALTE A 2 CARAS.



### DETALLE DE ANCLAJE



CANCELERIA EN FACHADA PRINCIPAL ESCALA 1:50

CANCELERIA EN FACHADA POSTERIOR ESCALA 1:50