



H. AYUNTAMIENTO DE CULIACAN

PROYECTO:
CONSTRUCCION DE PUENTE VADO EN LA COMUNIDAD DE EL LIMON DE TELLAECHÉ, SINDICATURA LAS TAPIAS.

CULIACAN, SINALOA.

CROQUIS DE LOCALIZACION:

CONTENIDO:
- CORTE A-A' ACTUAL.
- CORTE A-A' PROPUESTA.

OBSERVACIONES:



ARG. JUAN DE DIOS GAMEZ MENDIVIL
PRESIDENTE MUNICIPAL

ING. ROBERTO ALFONSO ZAZUETA TAPIA
SRD. MPAL. DE OBRAS Y SERVICIOS PUBLICOS

ARG. ARLETTE DIAZ LEON
DIRECTOR DE OBRAS PUBLICAS

ELABORO:
UNIDAD DE EVALUACION TECNICA

REVISO:
UNIDAD DE EVALUACION TECNICA

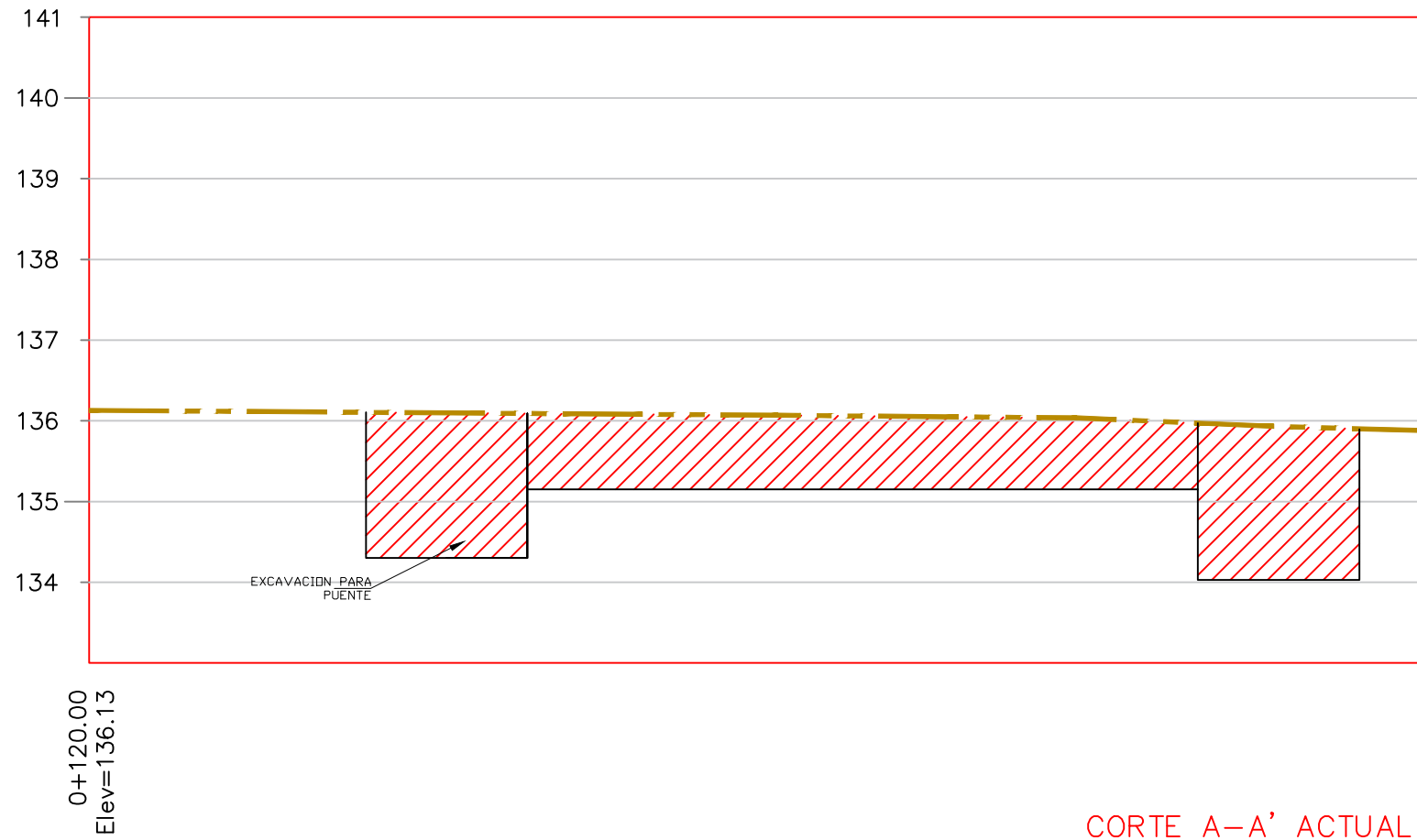
CLAVE PRESUPUESTO:

COORDENADAS GEOGRAFICAS:
24°43'50.72"N, 107°4'49.40"D

ESCALA: S/ESC. FECHA: 2022

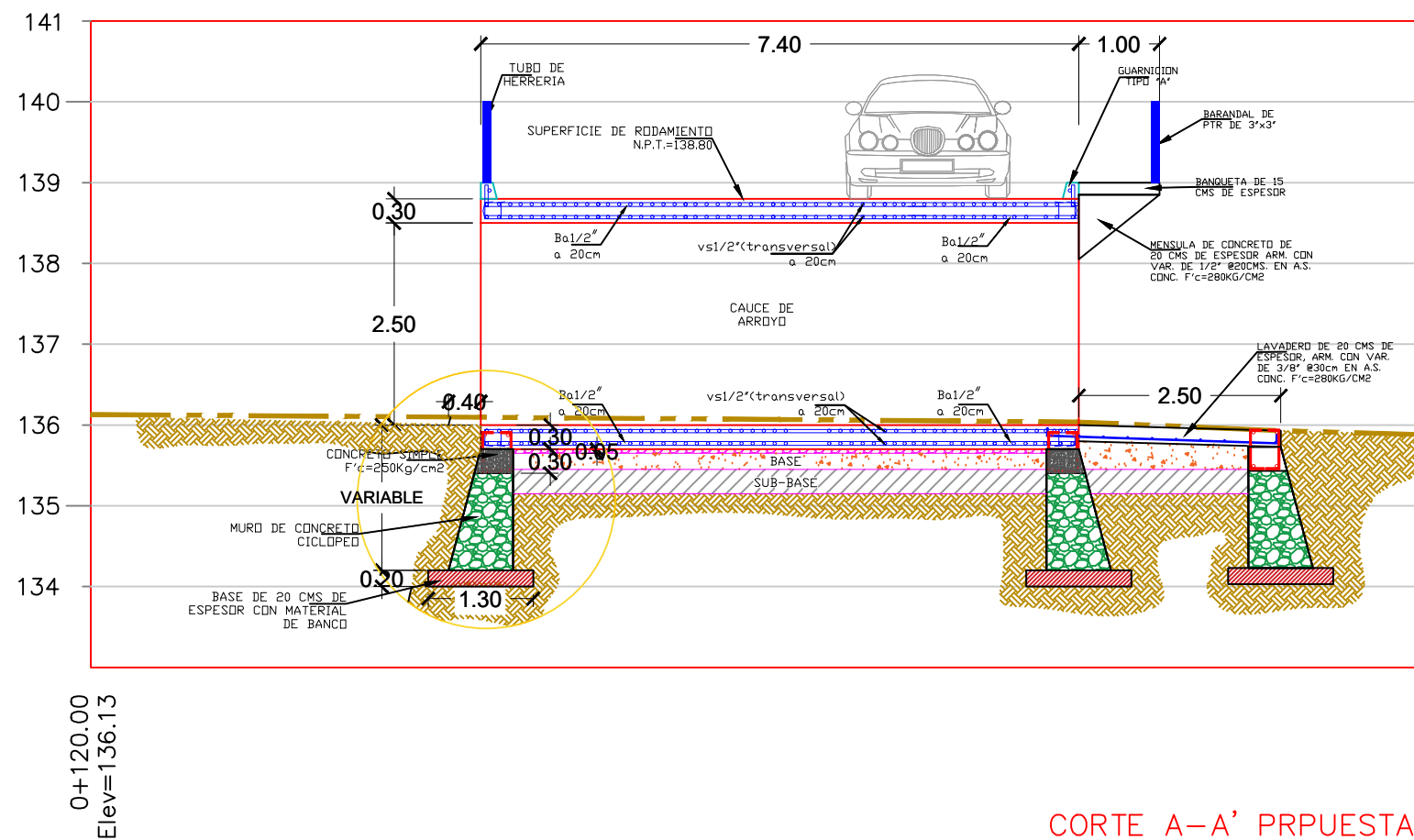
ARCHIVO:
221310 - PUENTE VADO EN EL LIMON DE TELLAECHÉ, SIND. LAS TAPIAS.

NUMERO DE PLANO:
7 DE 13



CORTE A-A' ACTUAL.-

CORTE A-A' ACTUAL
PERFIL CENTRO DE ARROYO



CORTE A-A' PROPUESTA.-

CORTE A-A' PRPUUESTA
PERFIL CENTRO DE ARROYO