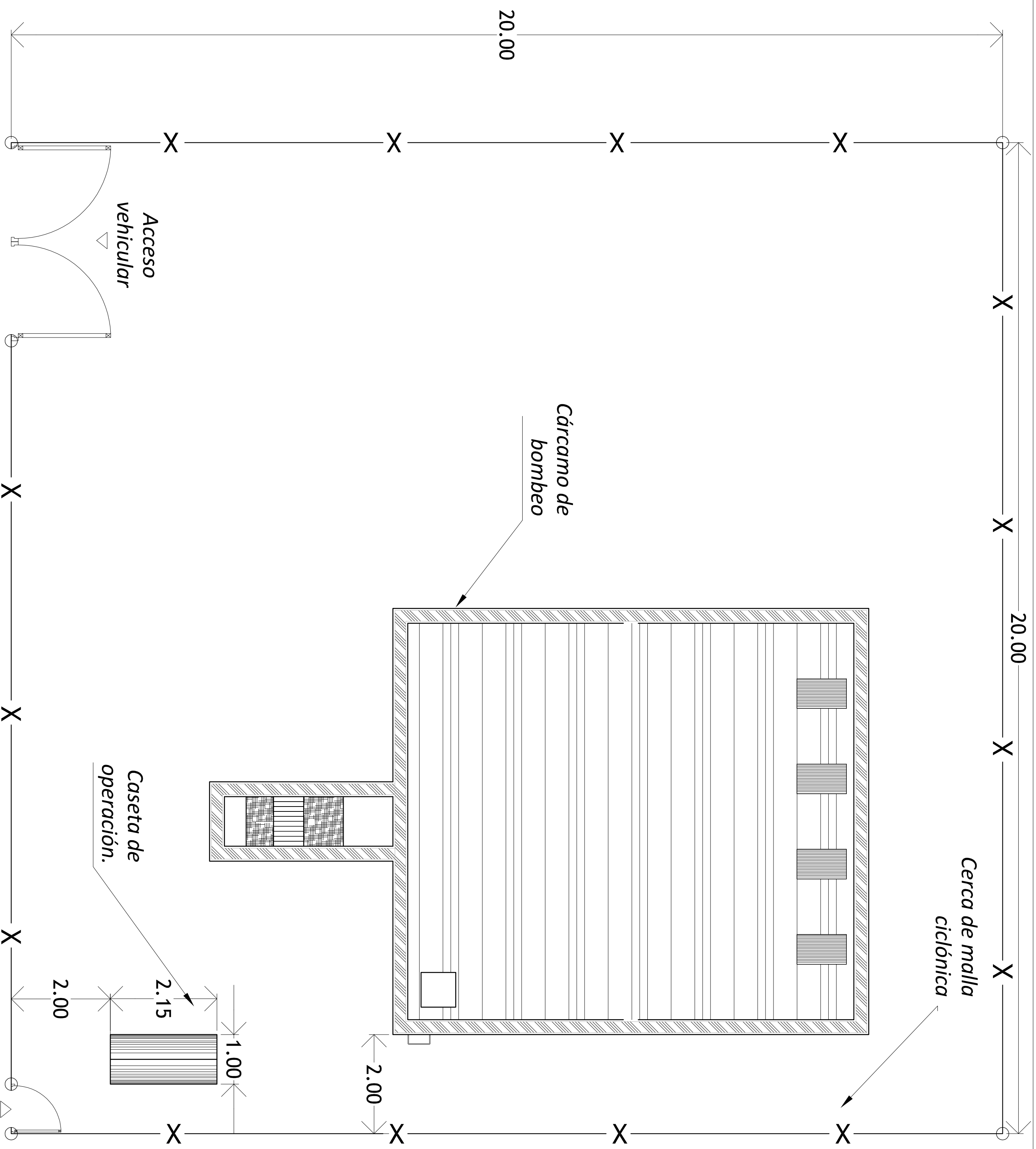
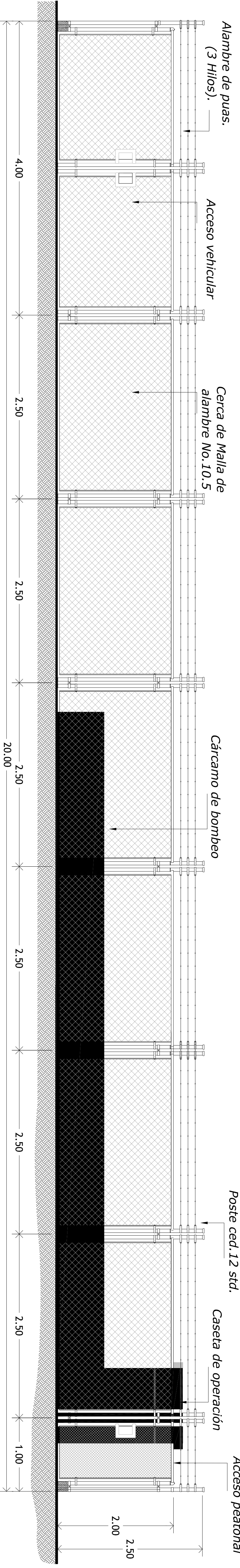


DATOS DEL PROYECTO

NÚMERO DE HABITANTES	5.803 HABITANTES
PERIODO DE PROYECTO	20 AÑOS
POBLACIÓN DE PROYECTO	7.260 HABITANTES
APORTACIÓN	184 LTR/HAB/DIA
GASTO MEDIO DIARIO ANUAL	15.461 LPS
GASTO MÍNIMO INSTALACIONARIO	7.731 LPS
GASTO MÁXIMO EXTRAORDINARIO	71.664 LPS
COEFICIENTE DE HARMON	3.09



01
MODEL
PLANTA ARQUITECTÓNICA



02
MODEL
FACHADA PRINCIPAL

NO. DE PLANO:

09

H. AVUNTAMIENTO DE EL ROSARIO JUNTA MUNICIPAL DE AGUA POTABLE Y ALCANTARILLADO DEL MUNICIPIO DE EL ROSARIO.	NO. DE PLANO: 09
UBICACION: LOCALIDAD DE AGUA VERDE	
OBRA: CONSTRUCCIÓN DEL SISTEMA DE ALCANTARILLADO SANITARIO Y SANTEAMIENTO EN LA LOCALIDAD DE AGUA VERDE (TERMI- NACION), MUNICIPIO DE EL ROSARIO, ESTADO DE SINALOA.	
CONTENIDO: CERCA PERIMETRAL EN CARGAVO DE BOMBEO.	
DISEÑOS: ABO. SERGIO MANCILLAS ING. REYES SALINAS URIBE.	16/801
PROYECTO: ING. MANUEL GUTIERREZ ING. CARLOS MARTIN FLORES O.	REVISO:
ESCALA: SIN ESCALA	FECHA: AGOSTO 2018.