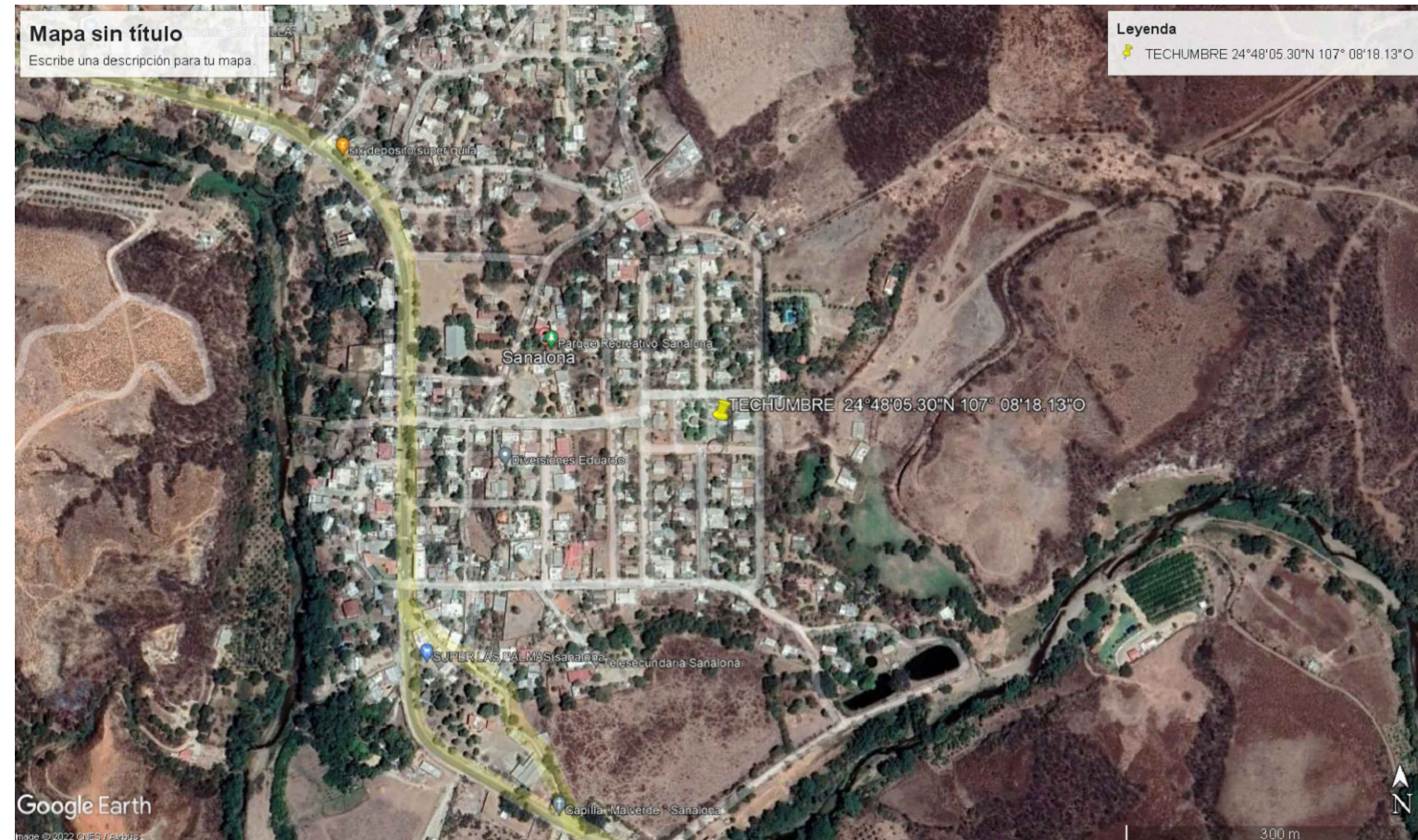


MACROLOCALIZACION



MICROLOCALIZACION



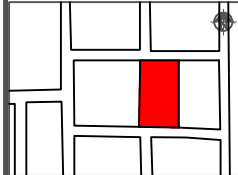
H. AYUNTAMIENTO
DE CULIACAN

PROYECTO:

CONSTRUCCION DE TECHUMBRE METALICA
PARA CANCHA DE USOS MULTIPLES EN PLAZA
DE LA CABECERA DE LA SINDICATURA DE
SANALONA, CULIACAN, SINALOA.

CULIACAN, SINALOA.

CROQUIS DE LOCALIZACION:



CONTENIDO:

- MACROLOCALIZACION
- MICROLOCALIZACION

OBSERVACIONES:



ARQ. JUAN DE DIOS GAMEZ MENDIVIL
PRESIDENTE MUNICIPAL

ING. ROBERTO ALFONSO ZAZUETA TAPIA
GERENTE MUNICIPAL DE OBRAS Y SERVICIOS PUBLICOS

ARQ. ARLETTE DIAZ LEON
DIRECTOR DE OBRAS PUBLICAS

ELABORO:

UNIDAD DE EVALUACION TECNICA

REVISO:

UNIDAD DE EVALUACION TECNICA

CLAVE PRESUPUESTO:

TECH2PLAZUELASANALONA

COORDENADAS GEOGRAFICAS:

24°48'05.30"N 107°08'18.13"O

ESCALA:

S/ESC.

FECHA:

2022

ARCHIVO:

NUMERO DE PLANO:

1 DE 11