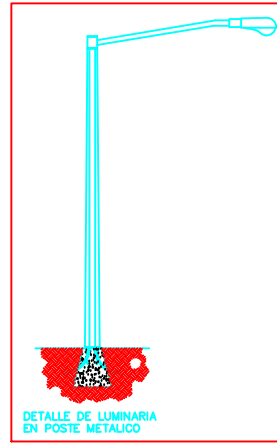
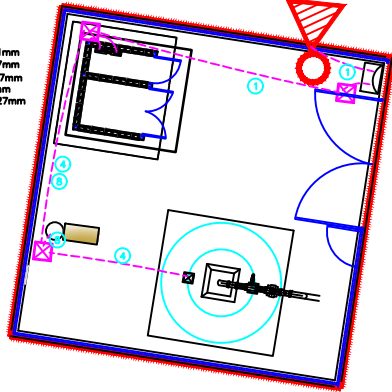
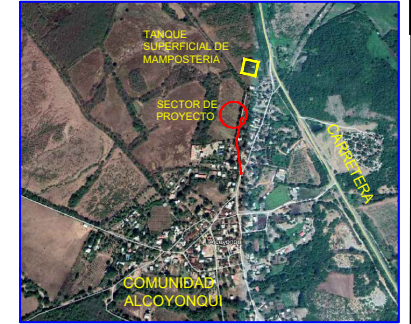
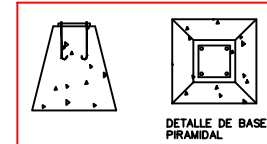
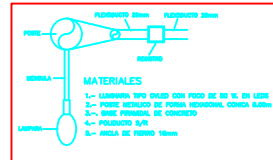
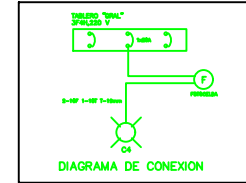


- CODIGO DE CABLEADO**
- 1.- 3-4(F)+1-8(N)+1-8(PT), T-41mm
 - 2.- 3-8(F)+1-8(N)+1-10(PT), T-27mm
 - 3.- 3-10(F)+1-12(PT)+6-14, T-27mm
 - 4.- 3-8(F)+1-8(PT)+6-14, T-27mm
 - 5.- 3-8(F)+1-8(N)+1-10(PT), T-27mm
 - 6.- 5-12+1-12(PT), T-27mm
 - 7.- 2-12+1-12(PT), T-21mm
 - 8.- 2-10+1-12PT, T-21mm



NOTAS GENERALES DEL PROYECTO

- 1.- EL SISTEMA DE ALUMBRADO PUBLICO SERA SUBTERRANEO Y SERA DEL TIPO AHORRADOR DE ENERGIA.
- 2.- SE INSTALARAN LUMINARIAS TIPO OLEO CON FOCO DE 80 W EN LEDS DE 80% CON BRAZOS DE FIERRO CAL. DE 50x200mm EN POSTE METALICO OCTAGONAL CONICO CON ALTURA DE 8.00m EN 120 VOLTS, 1F3H
- 3.- EL ALUMBRADO PUBLICO SE ALIMENTARA DE LA RED GENERAL EN 120 VOLTS, 1F3H
- 4.- SE USARA CABLE DE COBRE FORNADO 800 V CAL.10 AMG EN BRAZOS Y COMO ALIMENTADOR PRINCIPAL, INCLUYENDO ATERRIZADO EN CADA POSTE.
- 5.- SE UTILIZARAN REGISTROS SUBTERRANEOS DE 0.40x0.40x0.30 CON TAPAS DE CONCRETO PREPARADO PARA ALDAR CABLE DE ALUMBRADO
- 6.- EL CIRCUITO DE ALUMBRADO SERA A LO LARGO DE LAS ACERAS ENTRE LA BANQUETA Y LA GUARDARROSA.
- 7.- EL CABLEADO DE ALUMBRADO QUEDARA ALMOJADO EN POLDUCTO MANILA REFORZADO Y ENTERRADO A 0.50 MTS
- 8.- EN LOS CRUCEOS DE CALLE Y JARDINES EL CIRCUITO QUEDARA DIBUJADO EN CONCRETO PAVI.



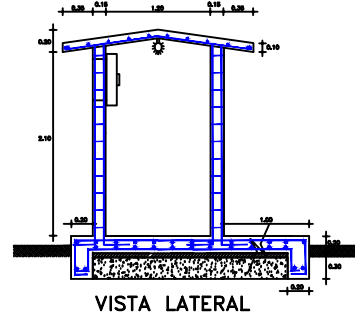
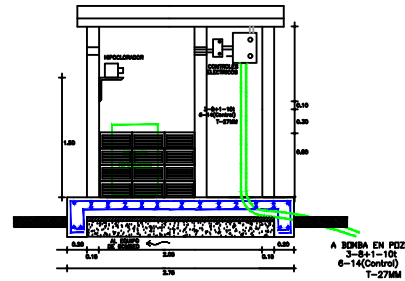
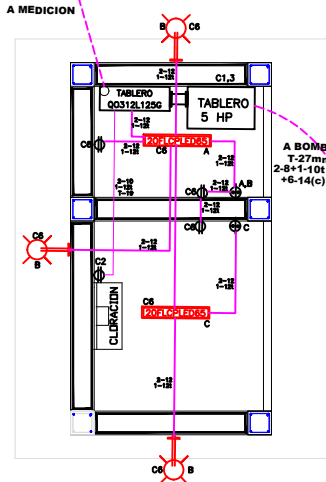
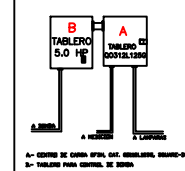
LOCALIZACIÓN



SIMBOLOGIA

- Tubo de aluminio galvanizado de aluminio con perfil cuadrado, 20x18 mm, en 127 v.
- Arbotante con foco de 80 watts en led, 127 v. Costado 80-20, marca Yacolta o similar
- Apagador sencillo
- Contacto doble, 20 amps, 127 v. Lonfon o similar
- Contacto doble, polo a tierra, 20 Amps, para Circuitos en cuarto de control y elevación
- Tablero para fuerza y alumbrado, 3F4H, con int. esp. tipo Q0312L1250, Square-D
- Tablero cuadril PVC atado en muro a 1.8m
- Focoled 220v
- LUMINARIA TIPO OLEO DE 80 WATS EN LEDS, 120-270 VOLTS CON BRAZOS DE FIERRO CAL. 12 DE 50x200mm EN POSTE METALICO OCTAGONAL CONICO CON DE 8.00m
- REGISTRO PREPARADO DE CONCRETO SIMPLE 40x40x40 CMS, CON MARCO Y TAPA DE CONCRETO

TABLERO GENERAL EN CASETA



JUNTA MUNICIPAL DE AGUA POTABLE Y ALCANTARILLADO DE CULIACÁN
UNIDAD DE PLANEACIÓN Y PROYECTOS

PERFORMACIÓN DE POZO TIPO PROFUNDO Y EQUIPAMIENTO PARA AGUA POTABLE A LA COMUNIDAD DE ALCOYONGO, SINDICATURA DE SANALONA, MPIO. DE CULIACÁN, SINALOA.

COMPARTIR DE FUNDOS	MONTO DEL FUNDOS
EQUIPAMIENTO ELECTRO PARA POZO DE AGUA POTABLE (ALUMBRADO Y FUERZA)	0
COSTO DE PLANO	0
PLANO-02	ALUMBRADO Y FUERZA "ALCOYONGO"
PROYECTO	FECHA
ING. PAVEL R. SALAZAR A.	ING. RUBEN CASTRO VALENZUELA
ING. PAVEL R. SALAZAR A.	ING. GUSTAVO ALCANTAR A.
ING. MANUEL LUNA FERNANDEZ	