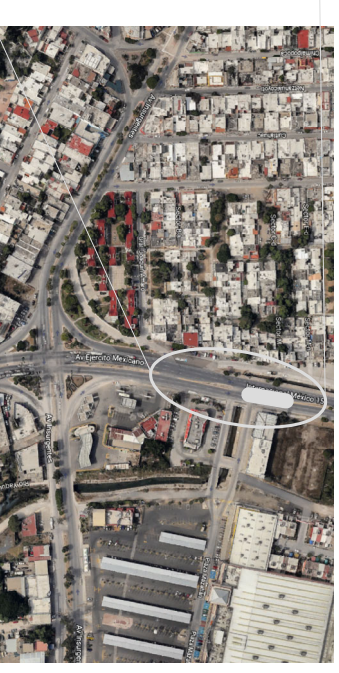


LOCALIZACIÓN



SIGNOS CONVENCIONALES

TUBERÍA DE ALCANTARILLADO:	EXISTENTE	PROYECTO
COLECTOR		
SUBCOLECTOR		
ATAJUEA		
CABEZA DE ATAJUEA		
POZO DE VISITA COMUN		
CAJA DE CAIDA ADOSSADA		
ELEVACION DE TERRENO EN M.		
ELEVACION DE PLANTILLA EN M.		
LONGITUD DE TENDIDO EN METROS		
MM. ØM.		

NOTAS:

LAS COTAS DE LOS CRUCEROS CORRESPONDEN A LA PASANTE VIAL Y FUERON OBTENIDAS MEDIANTE NIVELACION DIRECTA. POR LO QUE LAS ELEVACIONES DE LAS PLANTILLAS DE LOS POZOS, LAS PENDIENTES DE LOS TRAMOS DE LAS TUBERÍAS, ASÍ COMO LOS NIVELES DE LOS BROCALES, DEBERÁN SER RESPETADOS.

EN NINGUN CASO LA DESCARGA DOMICILIARIA DEBERÁ PASAR POR ENCIMA DE LA TUBERÍA DE AGUA POTABLE.

LOS ANILLOS A UTILIZAR EN LA UNIÓN (ESPIGA-CAMPANA) DE LAS TUBERÍAS, SERÁN SEGÚN LA NORMA NMX-F-021-2002 (O VIGENTE).

TODA LA TUBERÍA SERÁ DE P.V.C. PARA ALCANTARILLADO DE AGUAS NEGRAS, SERIE 20 Y DEBERÁ CUMPLIR CON LO ESTABLECIDO EN LA NORMA OFICIAL DE FABRICACIÓN NMX-E-2151-CNCP-2012 O VIGENTE

UNA VEZ INSTALADA LA RED, LA DESCARGA DOMICILIARIA Y CONSTRUIDOS LOS POZOS DE VISITA, TODO EL SISTEMA DEBERÁ SER SOMETIDO A PRUEBAS HIDROSTÁTICAS; EL PROCEDIMIENTO DE PRUEBA SERÁ EL CONSIGNADO EN LA NORMA NOM-001-CONAGUA-2011.

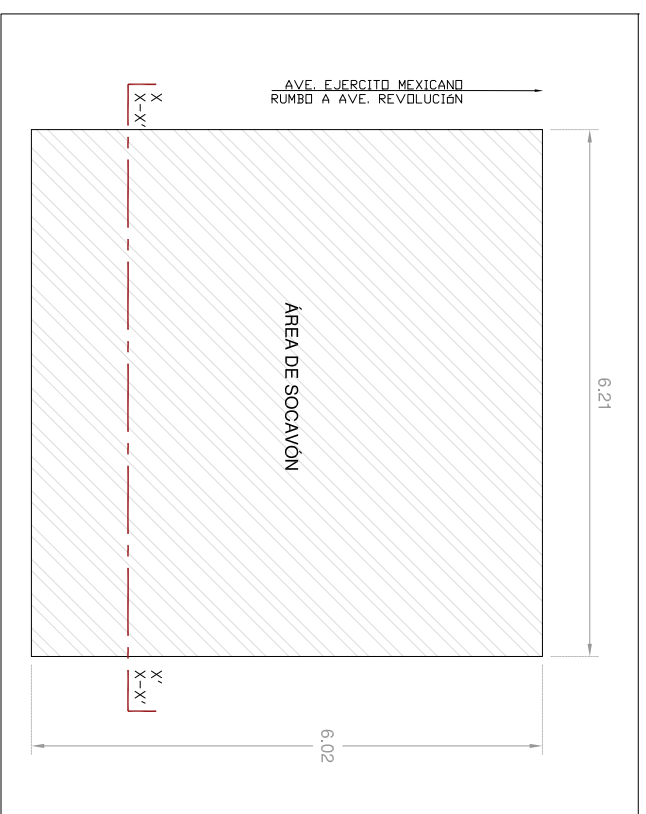
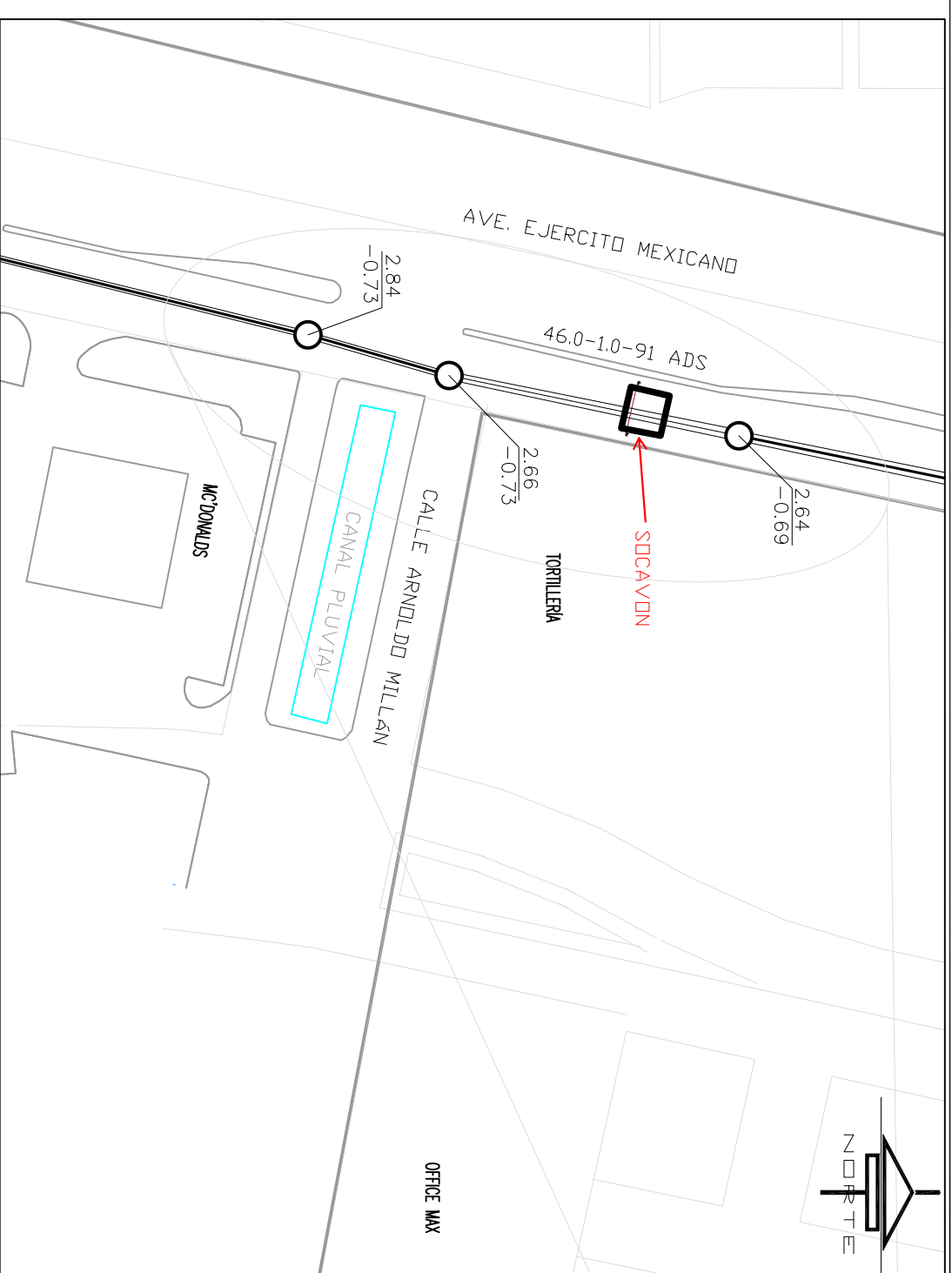
EL TRAZO DEFINITIVO PARA LA INSTALACION DE LAS TUBERÍAS PODRÁ SER AJUSTADO POR EL SUPERVISOR DE OBRA DE JUJAPAM, CONSIDERANDO LAS CONDICIONES REALES EXISTENTES EN CAMPO. TALES COMO: ESPACIOS DISPONIBLES, EXISTENCIA DE INSTALACIONES DIFERENTES A LAS DE JUJAPAM, PROFUNDIDAD DE LA TUBERÍA EXISTENTE, ETC.

LOS POZOS DE VISITA SE CONSTRUIRAN TOMANDO COMO BASE EL PLANO DE DETALLES DE ALCANTARILLADO PARA AGUAS NEGRAS DE JUJAPAM.

LOS RELLENOS ACOSTILLADO Y COMPACTADO, DEBERÁN CUMPLIR CON EL GRADO DE COMPACTACION MÍNIMO QUE EXIGE EL FABRICANTE DE LA TUBERÍA.

LA DESCARGA DOMICILIARIA SE CONSTRUIRA EN ESTRICTO APEGO AL PLANO TIPO DE JUJAPAM ALC-3.

TODA LA INFORMACION DEL PLANO DE PROYECTO SE COMPLEMENTA CON LAS ESPECIFICACIONES ANEXAS.



VISTA EN EN PLANTA SOCAVÓN

CANTIDADES DE TUBERÍA

TUBERÍA DE P.V.C. PARA ALCANTARILLADO DE AGUAS NEGRAS, ADS, SISTEMA METRICO

910 mm (36") Ø

46.00m

CANTIDADES PRINCIPALES DE OBRA

EXCAVACIÓN

577.68 m³

PLANTILLA

20.00 m³

RELLENO ACOSTILLADO

123.00 m³

RELLENO CONFIRMADO

422.00 m³

PAVIMENTO

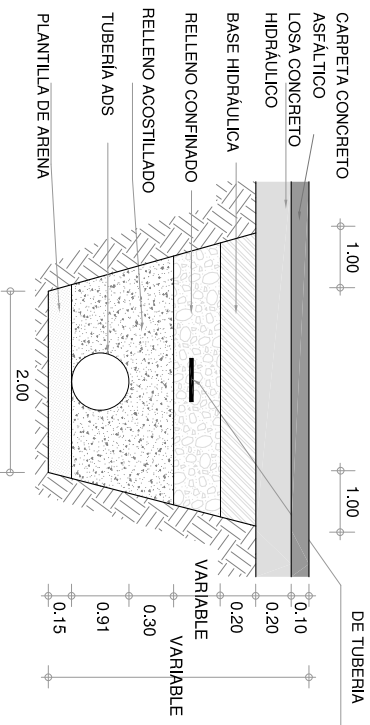
222.00 m²

VISTA AEREA SECCIÓN DE CALLE DE UBICACION DE SOCAVÓN

ESC. 1:1000

SECCION DE ZANJA EN PAVIMENTO

CINTILLA DE PLASTICO PARA PROTECCION DE TUBERIA



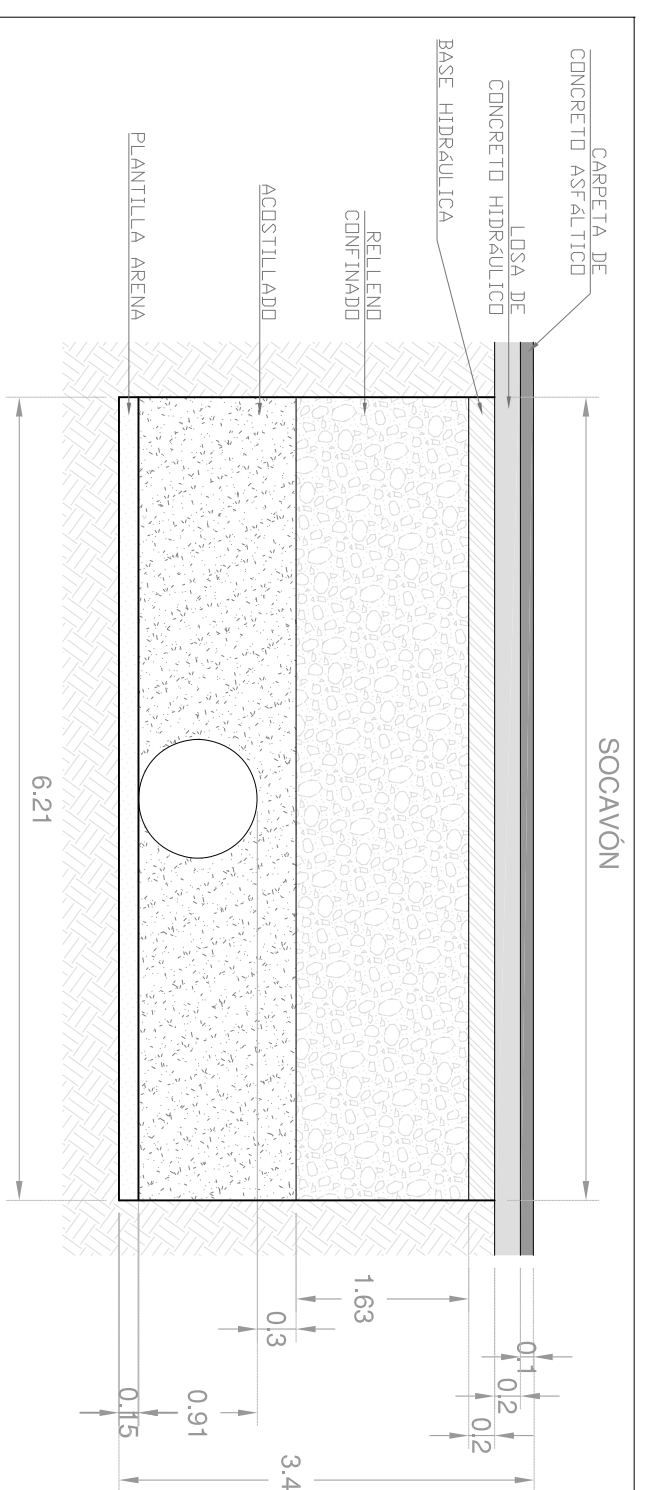
DEPARTAMENTO DE PROYECTOS ESPECIALES

PROYECTO:

M.I. SERGIO TIJADO ESCOBOSA

OP. CAD: ARQ. KELLY MAATEN MEXIA RENDÓN

CORTE SOCAVÓN X-X'



JUNTA MUNICIPAL DE AGUA POTABLE Y ALCANTARILLADO DE MAZATLÁN
GERENCIA DE PLANEACIÓN FÍSICA

MAZATLÁN, SINALOA.

SISTEMA DE ALCANTARILLADO

REPOSICIÓN DE COLECTOR SANITARIO DE 91 cm DE Ø
POR AVENIDA EJÉRCITO MEXICANO
ENTRE AVENIDA INSURGENTES Y AVENIDA REVOLUCIÓN

APROBÓ:

ARQ. JUAN ADOLFO AYULA FLORES

CONFORME: ARQ. ADRIÁN AYVALOS BENITEZ

Mazatlán, Sin., Agosto 2019

Escudos indicados