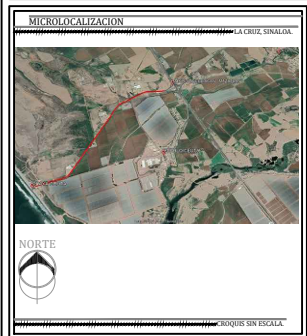
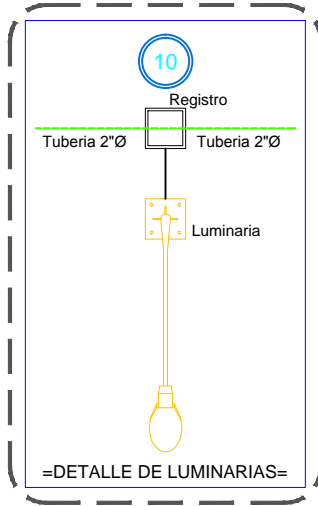
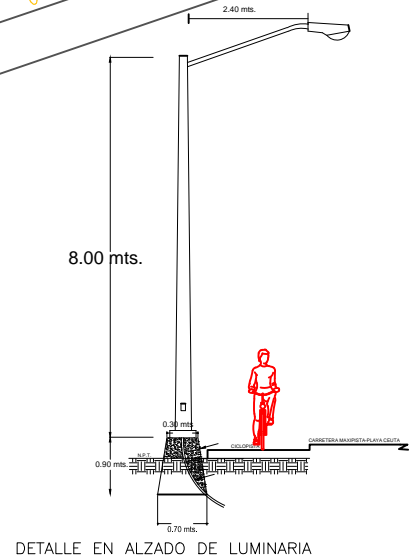
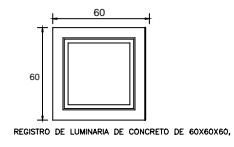
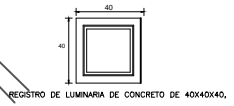
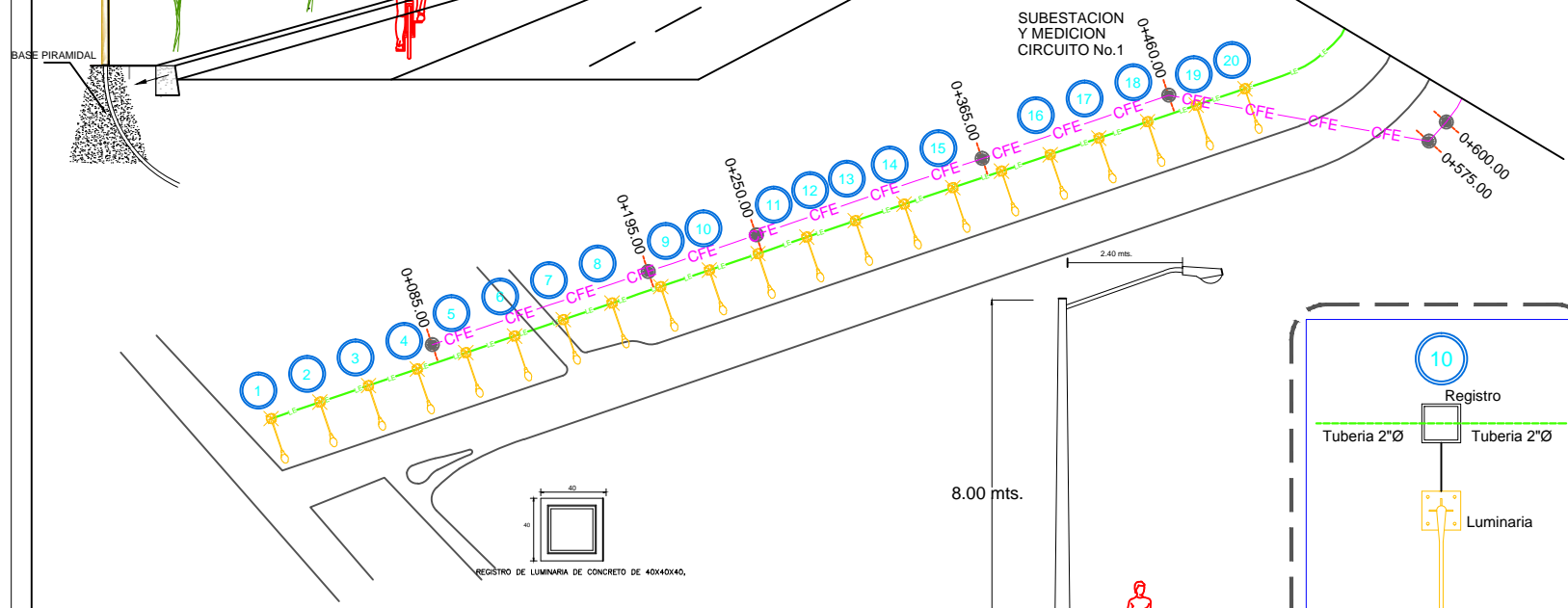


DETALLE DE POSTE DE FIERRO GALVANIZADO CON UNA ALTURA DE 8 MTS Y BRAZO DE 2.40 METROS DE LONGITUD.



Simbología

LINEA PROYECTO	— LE —
LINEA EXISTENTE	--- CFE ---
LUMINARIA	☛
NUMERO DE LUMINARIA	10
POSTE EXISTENTE	●
CADENAMIENTO	0+100.00 — 0+150.00 —

PLANO DE OBRA TERMINADA

H. AYUNTAMIENTO DE ELOTA.

DIRECCION DE OBRAS Y SERVICIOS PUBLICOS MUNICIPALES

LOCALIZACION:	CABECERA MPAL.	MUNICIPIO:	ELOTA
---------------	----------------	------------	-------

OBRA:
ALUMBRADO PUBLICO LED SOBRE CARRETERA A PLAYA CEUTA EN EL TRAMO MAXIPISTA CULIACAN - MAZATLAN, PLAYA CEUTA, EN EL MUNICIPIO DE ELOTA, SINALOA

CONTENIDO:
LINEA ELECTRICA

DIBUJO:
DEPARTAMENTO TECNICO

PROYECTO:
DEPARTAMENTO TECNICO

REVISO:
C. ING. HECTOR LOPEZ COTA

Vs. B.:

No. DE PLANO: 2 DE 7 FECHA: JUNIO 2021