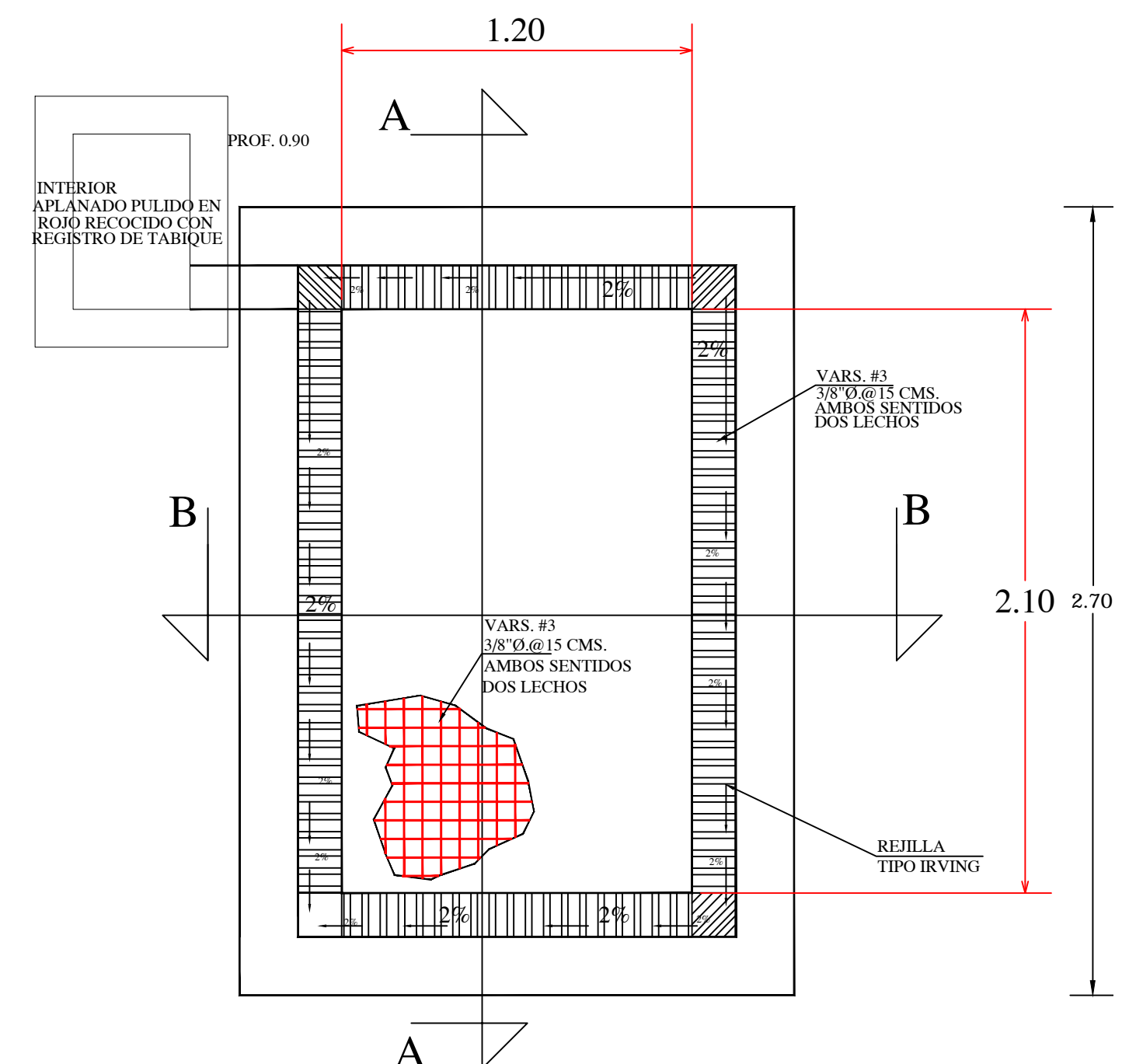
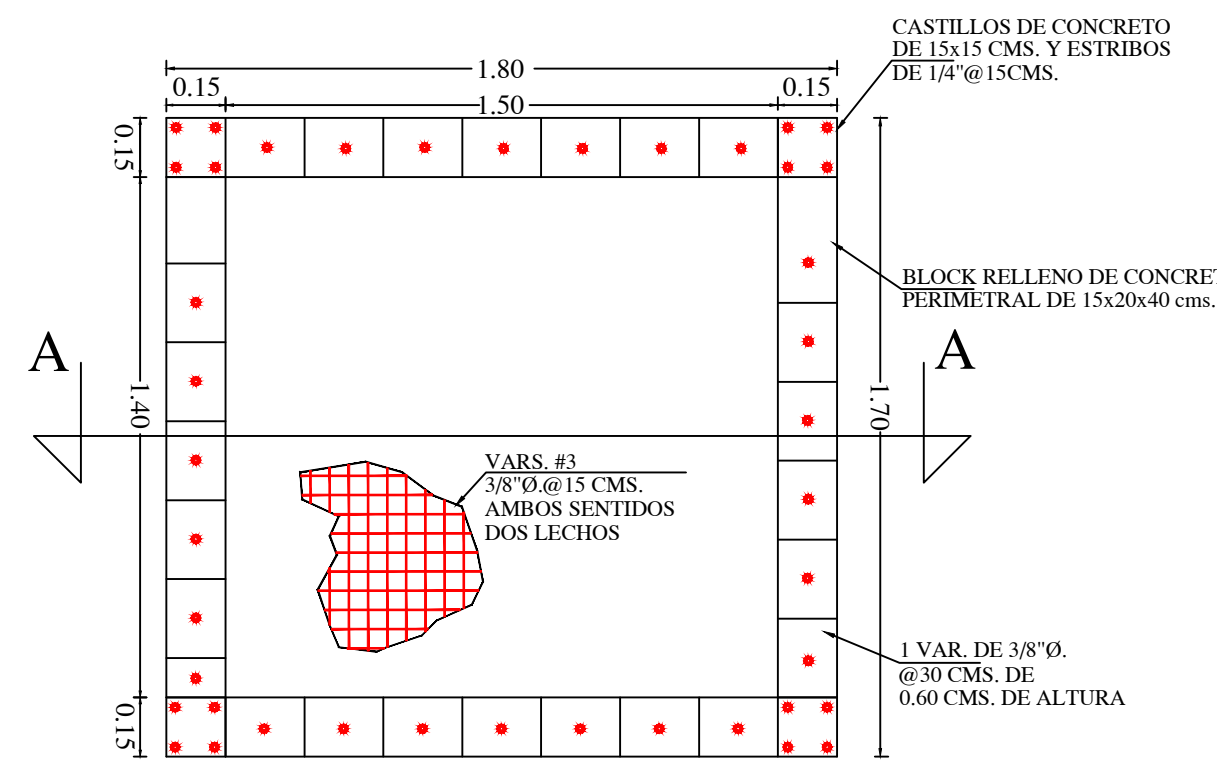
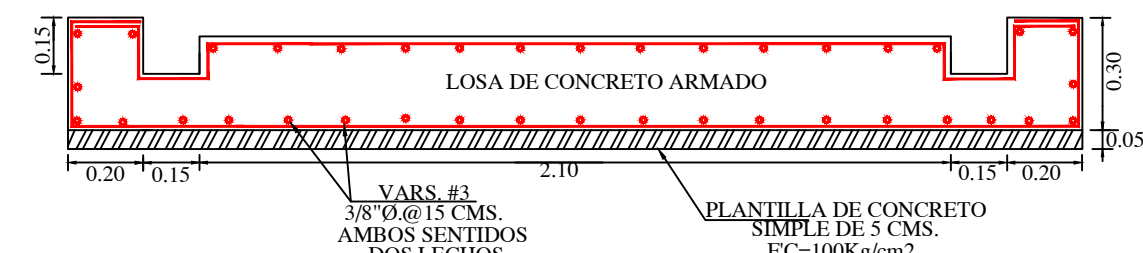
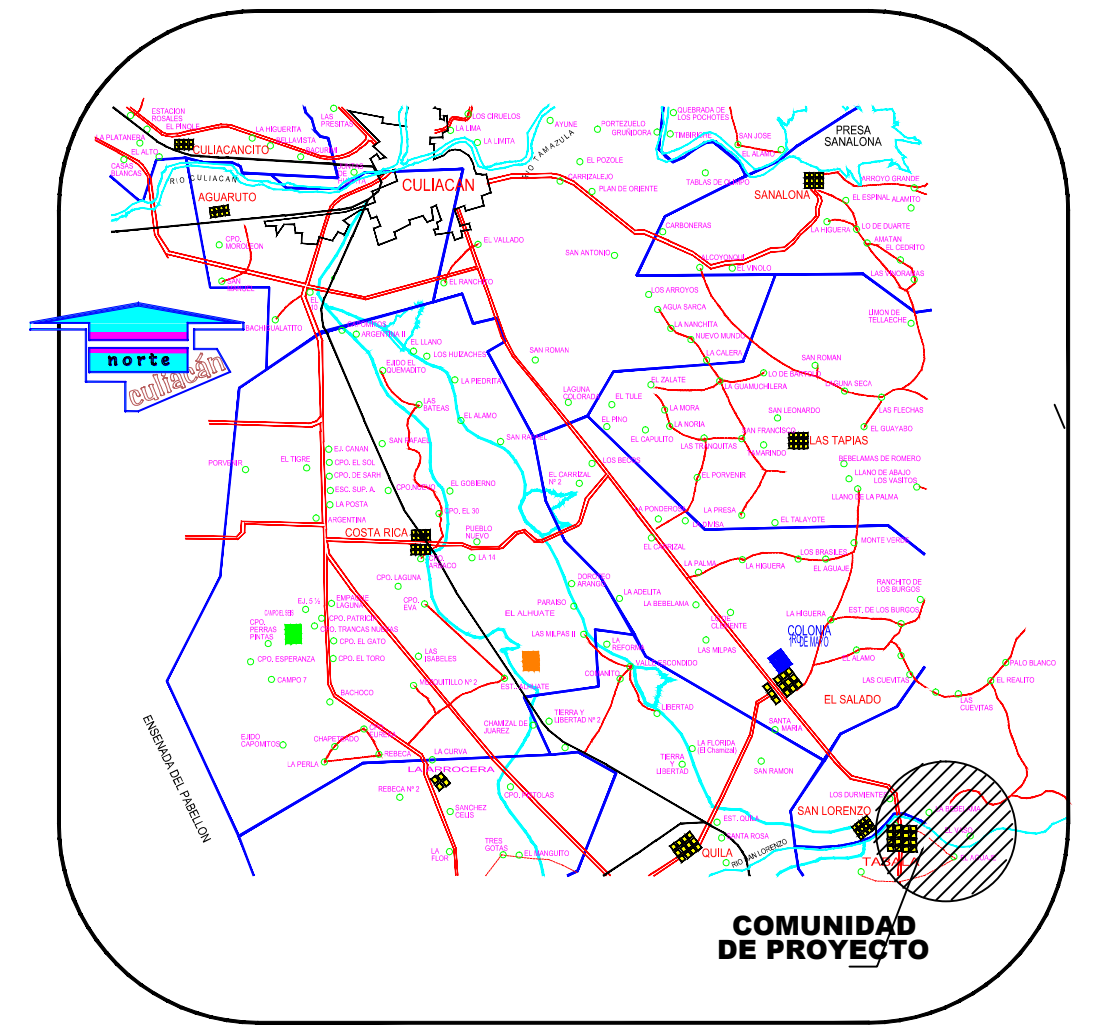


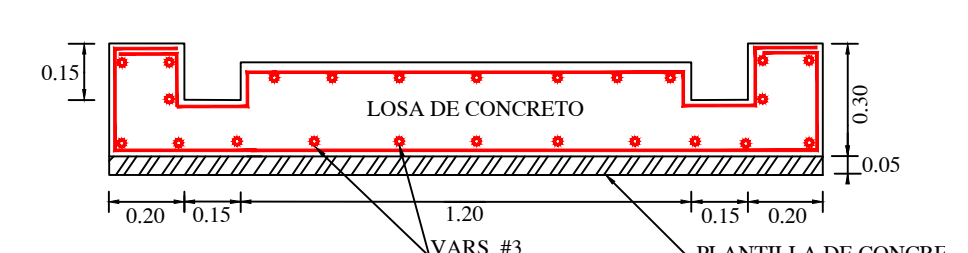
PLANTA DE BASE DE CIMENTACION PARA TANQUE DE 1,000 LTS. ESCALA 1:20



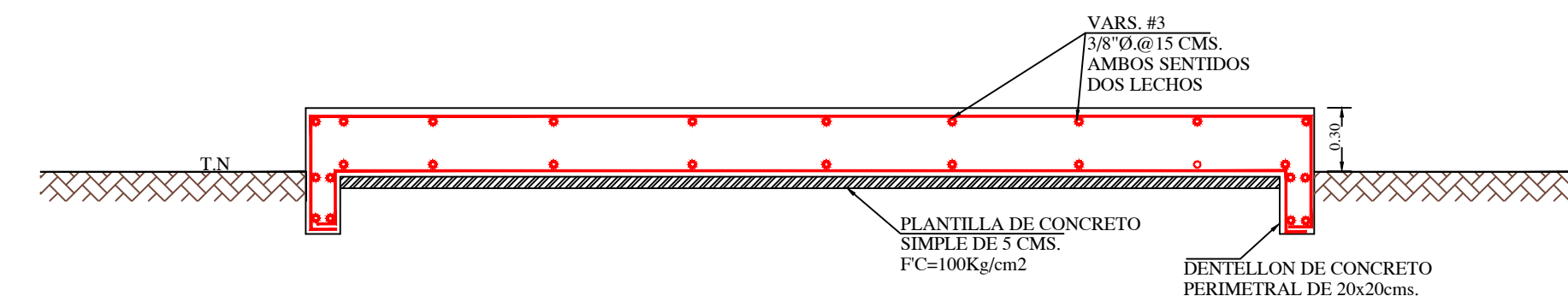
VISTA EN PLANTA PLANTA DE EMERGENCIA BASE DE CIMENTACION ESCALA 1:20



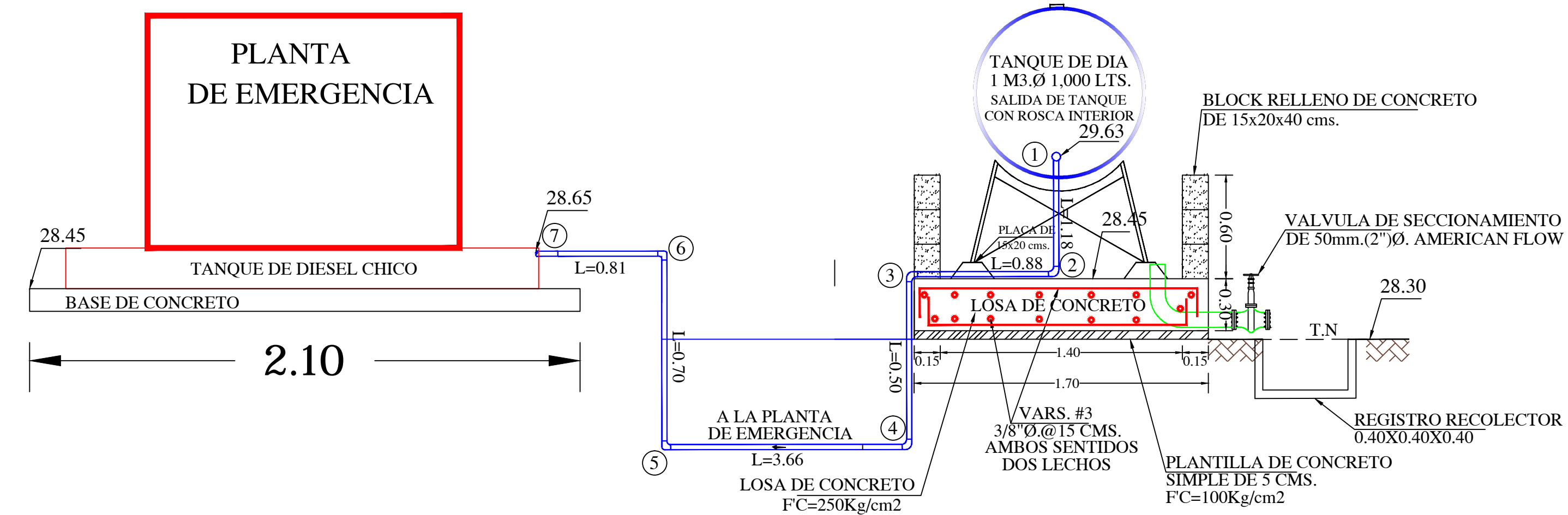
CORTE A-A ESCALA 1:20



CORTE B-B ESCALA 1:20



CORTE D-D PLANTA DE EMERGENCIA ESC. S/E

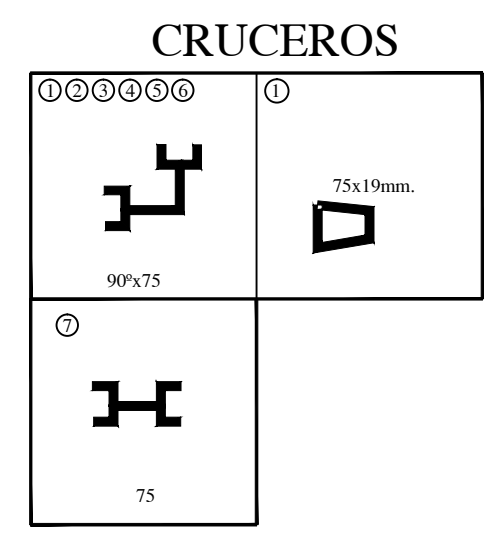


CANTIDAD DE TUBERIA

TUBERIA DE Fo.Go. DE 50mm.(2")Ø.	8 m.
ROSCA EXTERIOR	

PIEZAS ESPECIALES

FO.GO. CODIGO DE 90x75mm.(90"x27"Ø).	10 PZAS
ROSCA INTERIOR	
RED. BUSHING DE 75mm.(2"Ø) x 3/4"Ø.	1 PZAS
NIPLE ROSCADO EN UN EXTREMO 75mm.(2"Ø).	1 PZA
COPEL DOBLE 75mm.(2"Ø)	1 PZA



JAPAC
JUNTA MUNICIPAL DE AGUA POTABLE Y ALCANTARILLADO DE CULIACÁN
 UNIDAD DE PLANEACION Y PROYECTOS

CONSTRUCCIÓN DEL SISTEMA ALCANTARILLADO SANITARIO EN LA COMUNIDAD DE LA HIGUERA, SINDICATURA DE BAILA, MPIO. DE CULIACÁN, SINALOA.

DESCRIPCIÓN DEL PROYECTO:	DETALLE DE TANQUE DE DIESEL	NÚMERO DEL PLANO:	6 DE 10
CLAVE DE PLANO:	ALCANTARILLADO SANITARIO	NOMBRE DE ARCHIVO:	DETALLE DE TANQUE DE DIESEL LA HIGUERA
PROYECTO:	PAVEL SALAZAR	LEVANTADO:	ING. RUBÉN CASTRO VALENZUELA
REVISADO:	ING. GUSTAVO ALCANTAR. A.	ESCALA:	INDICADA
FECHA:	FEBRERO/2020	PROYECTADO:	ING. MANUEL LUNA FERNANDEZ