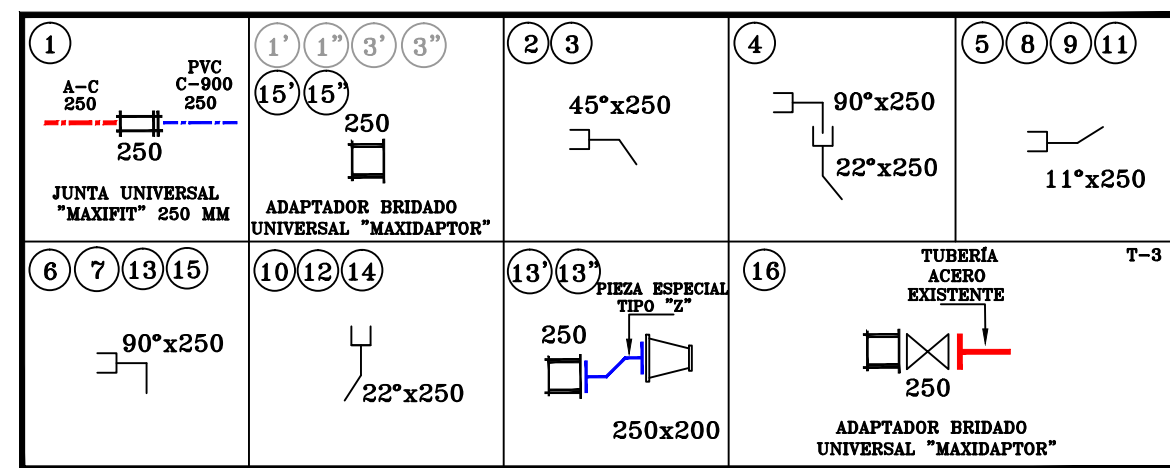


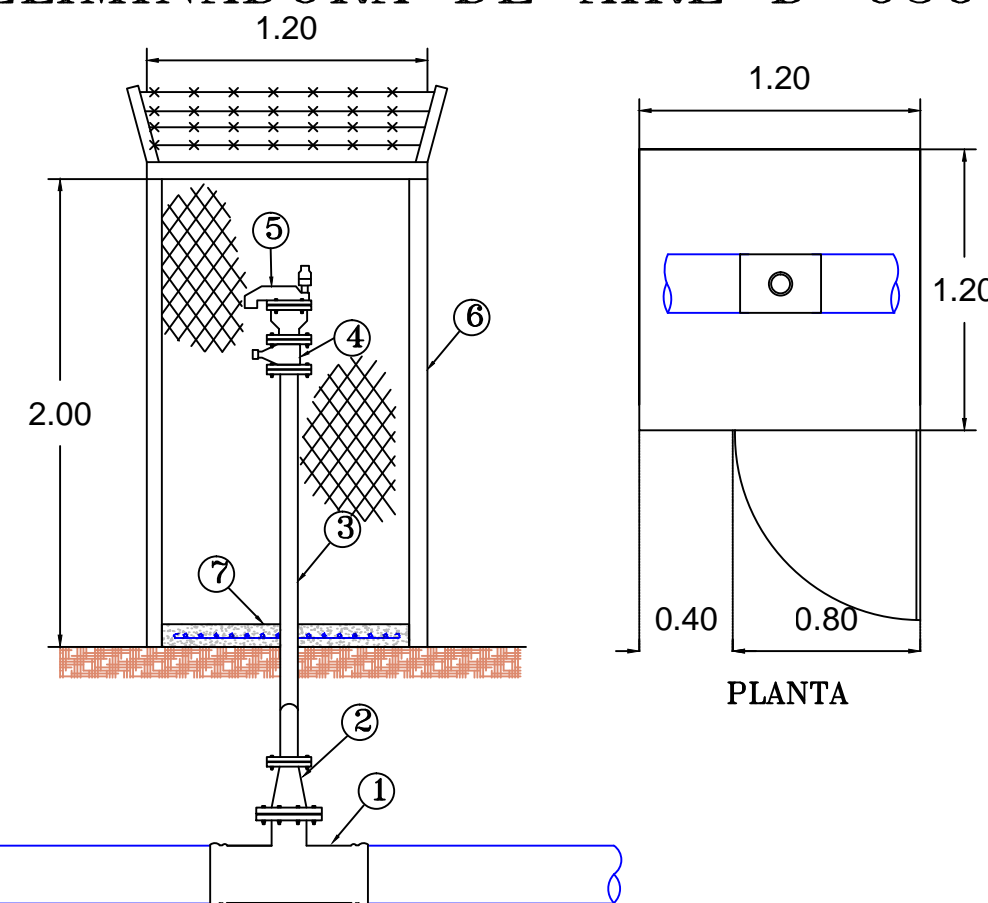
CRUCEROS



PIEZAS ESPECIALES

HD	PZAS.
JUNTA UNIVERSAL "MAXIFIT" 250 MM (10"Ø)	1
ADAPTADOR BRIDADO UNIVERSAL "MAXIDAPTOR" DE 250mm.(10"Ø)	5
CONEXIONES C-900	
CODO DE 11 1/4"x250mm.(22 1/4"x10")Ø CAMPANA X ESPIGA	4
CODO DE 22 1/2"x250mm.(22 1/2"x10")Ø CAMPANA X ESPIGA	4
CODO DE 45"x250mm.(45"x10")Ø CAMPANA X ESPIGA	2
CODO DE 90"x250mm.(90"x10")Ø CAMPANA X ESPIGA	5
Fo.Fo.	
VALVULA DE SECCIONAMIENTO DE 250mm(10")Ø	1
REDUCCION DE Fo.Fo. CON BRIDA 250x200mm	2
VARIOS	
EMPAQUES DE PLOMO DE 250mm.(10")Ø	4
EMPAQUES DE PLOMO DE 200mm.(8")Ø	2
TORNILLOS CON CABEZA Y TUERCA HEXAGONAL DE:	
7/8"x3 1/2"	48
3/4"x3 1/2"	16

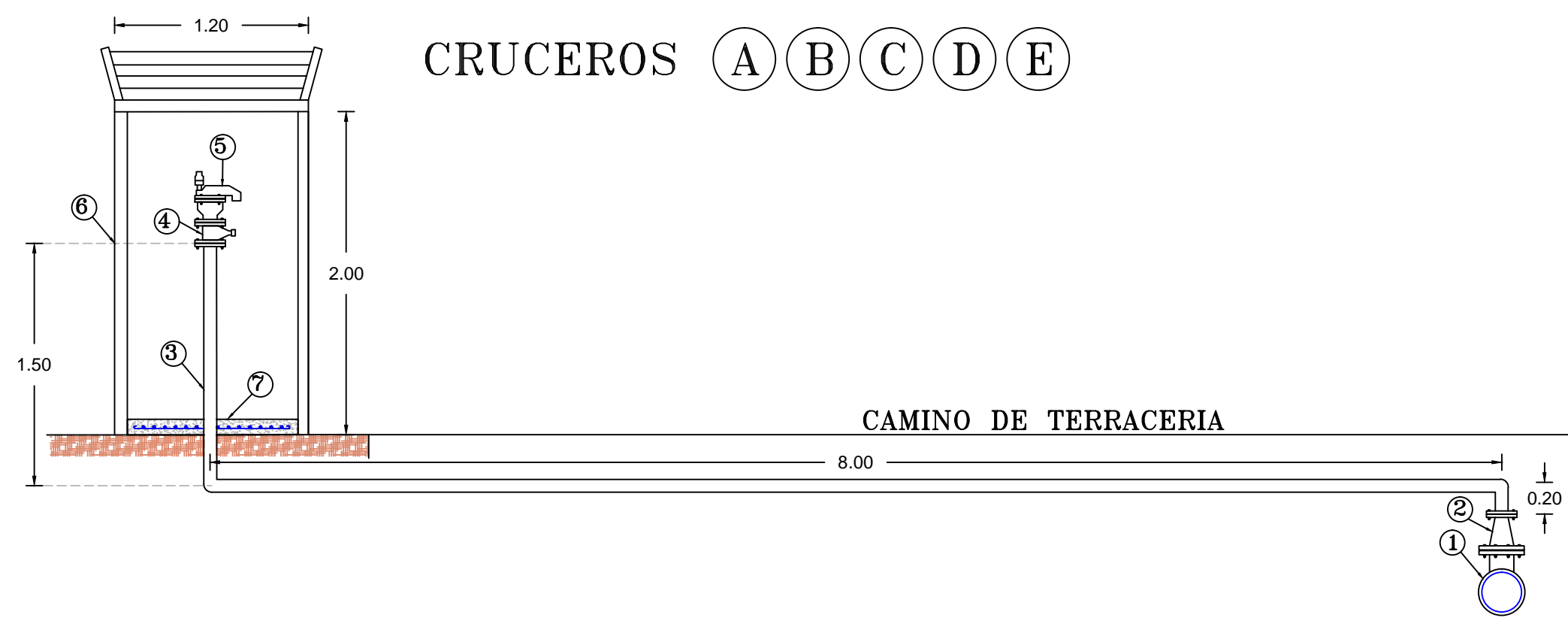
DETALLE DE VÁLVULA DE ADMISIÓN, EXPULSIÓN Y ELIMINADORA DE AIRE D-050-C



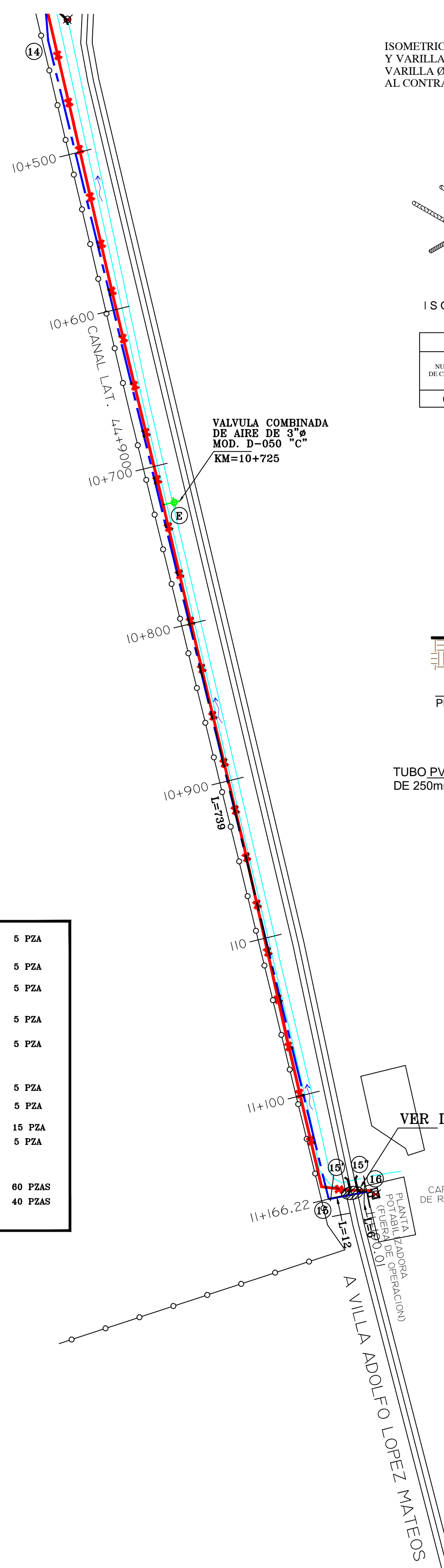
PIEZAS ESPECIALES

① TE DE HIERRO DÓCTIL C155 CON JUNTA MECÁNICA POR BRIDA DE 250x150mm(10"x8")Ø (TE HD C155 JM X BRIDA)	5 PZA
② REDUCCION DE Fo. Fo. DE 150x75mm(6"x3")Ø	5 PZA
③ NIPLE DE ACERO CED-80 7.62mm DE ESP. DE 75mm(3")Ø L=9.70 m DE LONG. CON DOS CODOS SOLDABLES DE 90°X3" BRIDADO EN AMBOS EXTREMOS.	5 PZA
④ VALVULA DE SECCIONAMIENTO DE 3" Ø, MARCA VAG, AMERICAN FLOW, SIGMA, FLOW, MULLER, AVK, SIMEX.	5 PZA
⑤ VALVULA COMBINADA DE ADMISIÓN, EXPULSIÓN Y ELIMINADORA DE AIRE D-050-C CON BRIDA DE 75 MM (3")Ø	5 PZA
⑥ CERCA PERMETRAL DE MALLA CICLONICA DE 1.50x1.50m DE 2.00m DE ALTURA CON PUERTA DE 0.60m DE ANCHO INCLINADO MUEERTO DE CONCRETO.	5 PZA
⑦ BANQUETA DE 1.20x1.20mts. DE 7 cm DE ESPESOR CON MALLALAC	5 PZA
EMPAQUE DE PLOMO DE 75mm(3")Ø	15 PZA
EMPAQUE DE PLOMO DE 150mm(6")Ø	5 PZA
TORNILLOS CON CABEZA Y TUERCA HEXAGONAL DE ACERO INOXIDABLE SAE-304-ASTM-F593 C CUMPLIENDO CON LA NORMA (NOM-002-COAGUA)	60 PZAS
(5/8" x 2 1/2")Ø	40 PZAS
(3/4" x 3 1/2")Ø	

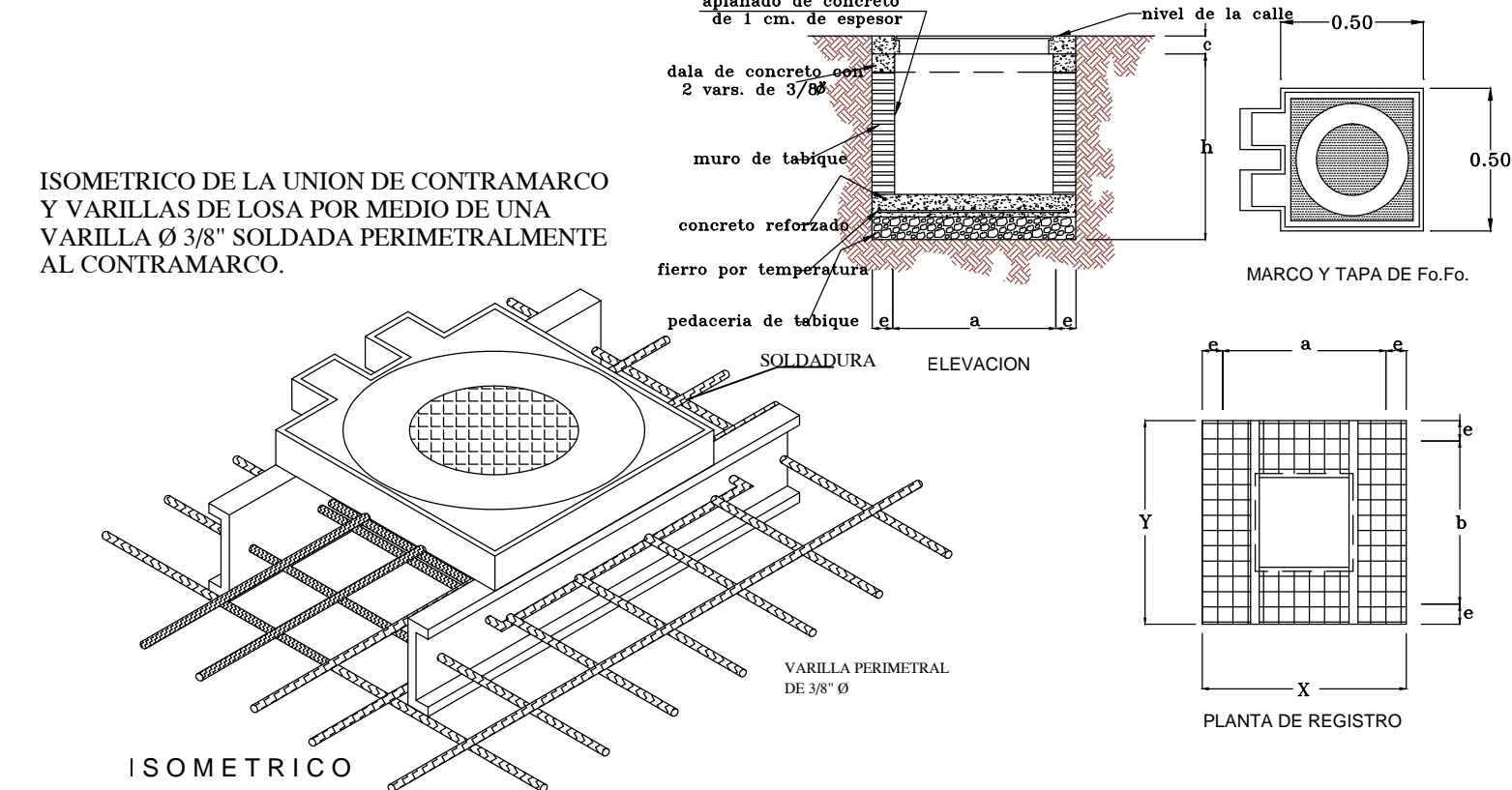
CRUCEROS A B C D E



TERRENO DE CULTIVO



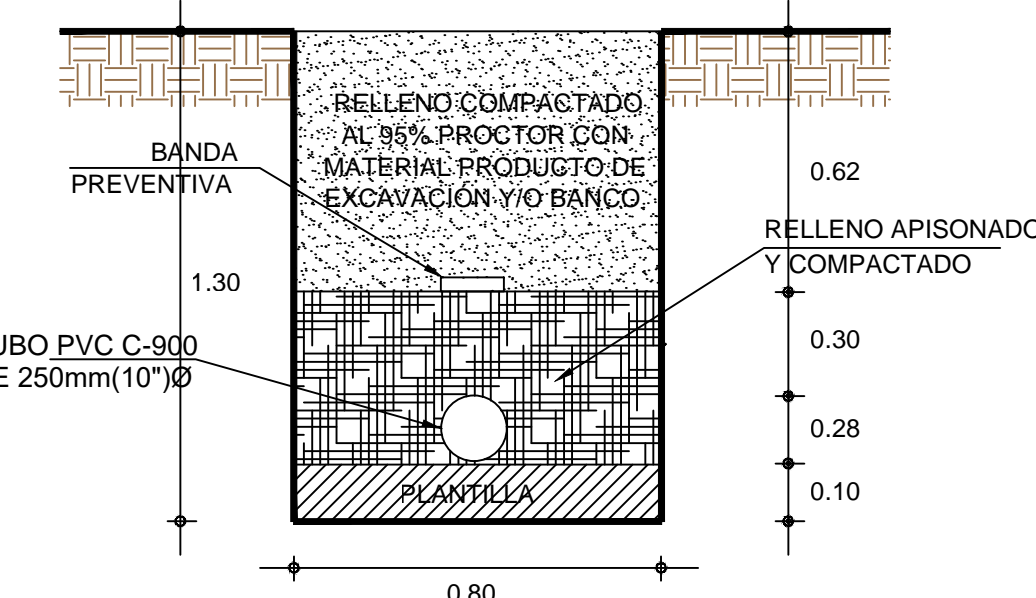
DETALLE DE CAJA DE VALVULAS



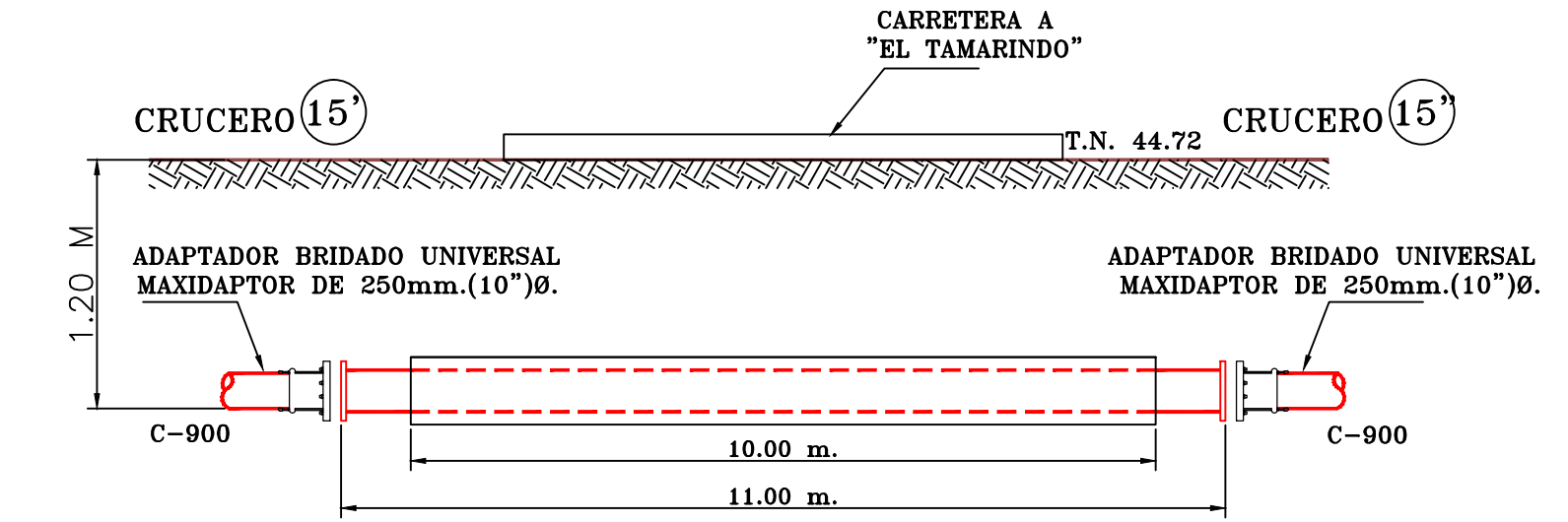
DATOS PARA CAJAS DE VALVULAS																
NÚMERO DE CRUCERO	CAJA TIPO	DIAMETRO DE LA VALVULA MAYOR	CANT. DE VALVULAS	N. EN CM.	C. EN M.	a. EN M.	b. EN M.	c. EN M.	d. EN M.	e. EN M.	f. EN M.	CONTRAMARCOS				
		CM.										SENCILLO	DOBLE	CANTIDAD	PZA.	REAL. POR EL CUELLO
⑮	3	200 A 350mm	1	1.52	11.2	1.40	1.20	1.1	1.90	1.76	1.80	1	1	1	1	0

DETALLE DE CAJA DE VÁLVULAS

SECCIÓN TUBERÍA DE (10")Ø TERRACERÍA



DETALLE 4



HINCADO CON TUBERÍA DE ACERO DE 350mm.(14")Ø DE 11.13 MM. DE ESPESOR CED-40 CON UNA LONGITUD DE 10.00 m. PARA CAMISA DE TUBERÍA DE ACERO DE 250mm.(10")Ø DE 6.35 MM. DE ESPESOR CED-20, BRIDADA EN LOS EXTREMOS CON UNA LONGITUD DE 11.00 m.

SIMBOLOGÍA

	EXISTENTE	PROYECTO
TUBERÍA DE A-C DE 250mm(10")Ø	— — — — —	— — — — —
TUBERÍA DE A-C DE 200mm(8")Ø	— — — — —	— — — — —
TUBERÍA PVC C-900 CLASE 165 250 MM (10"Ø)	— — — — —	— — — — —
LONGITUD DE TUBERÍA EN M.		L=280
NÚMERO DE CRUCERO		⑮
VALVULA DE EXPULSIÓN DE AIRE		⊕
CAJA DE VALVULAS	■	

CANTIDAD DE TUBERÍA

TUBERÍA DE PVC C-900 DE 250mm.(10")Ø CLASE 165	4,117.00 M.
--	-------------

JUNTA MUNICIPAL DE AGUA POTABLE Y ALCANTARILLADO DE CULIACÁN
UNIDAD DE PLANEACIÓN Y PROYECTOS

MEJORAMIENTO DEL SISTEMA DE AGUA POTABLE, INCLUYE: SUSTITUCIÓN DE LA LÍNEA DE CONDUCCIÓN DE 2DA ETAPA DE LA PLATANERA- EL TAMARINDO (KM 6+900 AL KM 11+190), PARA LA COMUNIDAD DE ADOLFO LÓPEZ MATEOS (EL TAMARINDO), SIND. DE ADOLFO LÓPEZ MATEOS, CULIACÁN, SINALOA.

DESCRIPCIÓN DE PROYECTO:		NÚMERO DEL PLANO:	
SUSTITUCIÓN DE LA LÍNEA DE CONDUCCIÓN		3 DE 5	
CLAVE DE PLANO:	LÍNEA DE CONDUCCIÓN	NOMBRE DE ARCHIVO:	TUBERÍA DE CONDUCCIÓN EL TAMARINDO 2DA. ETAPA
DIBUJO:	ARQ. ANAHI OROZCO MÉNDEZ	LEVANTO:	ING. RUBÉN CASTRO VALENZUELA
PROYECTO:	ARQ. ANAHI OROZCO MÉNDEZ	ESCALA:	1:2000
REVISÓ:	ING. GUSTAVO ALCANTAR A.	FECHA:	ENERO/2019
REVISOR:	ING. GUSTAVO ALCANTAR A.	Fe. Br.	ING. MANUEL LUNA FERNÁNDEZ