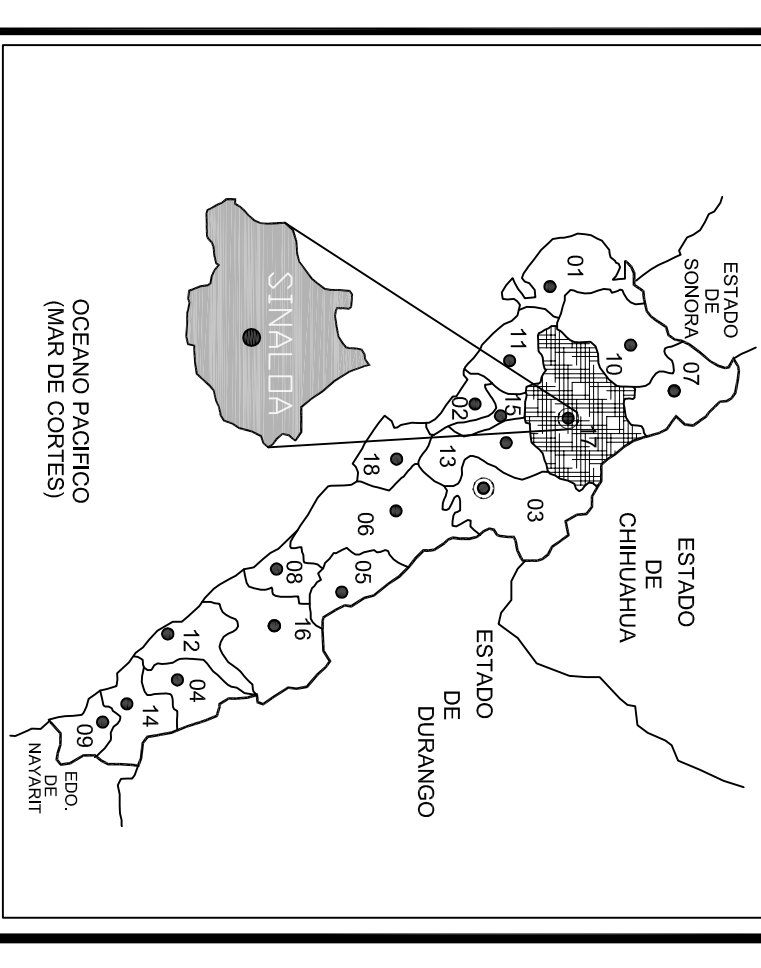
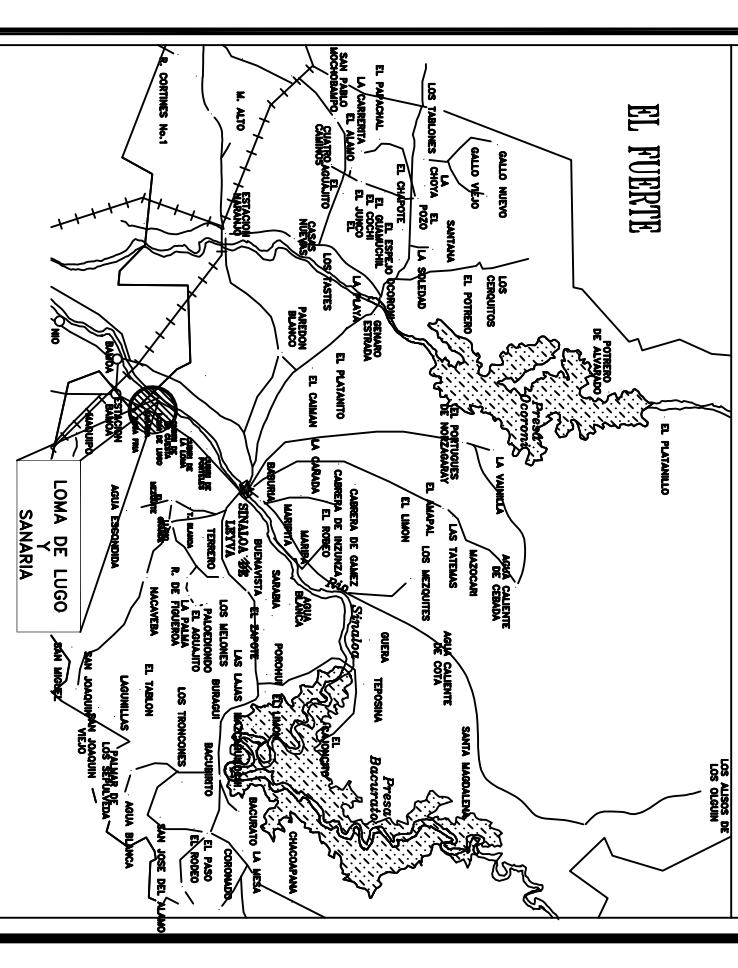


### Macrolocalización



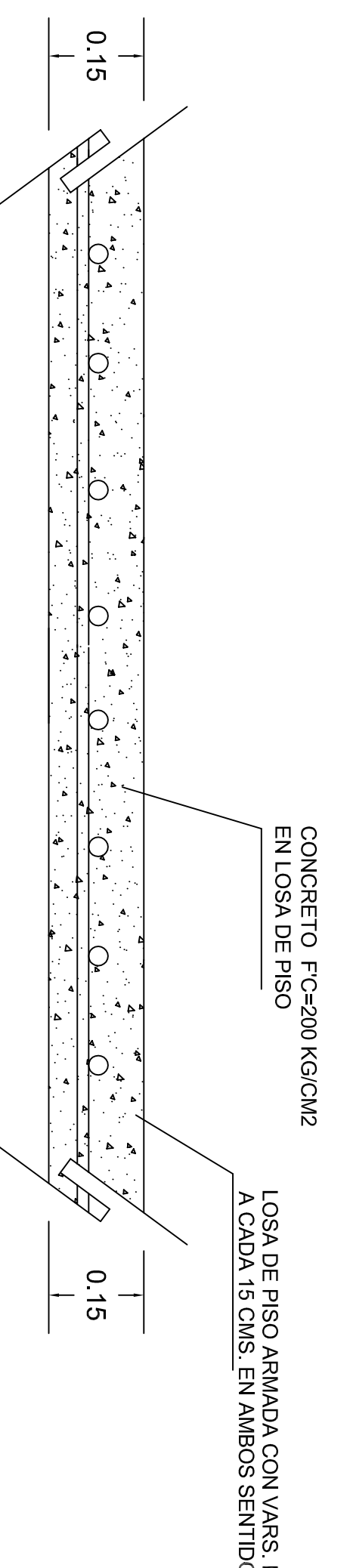
### Microlocalización



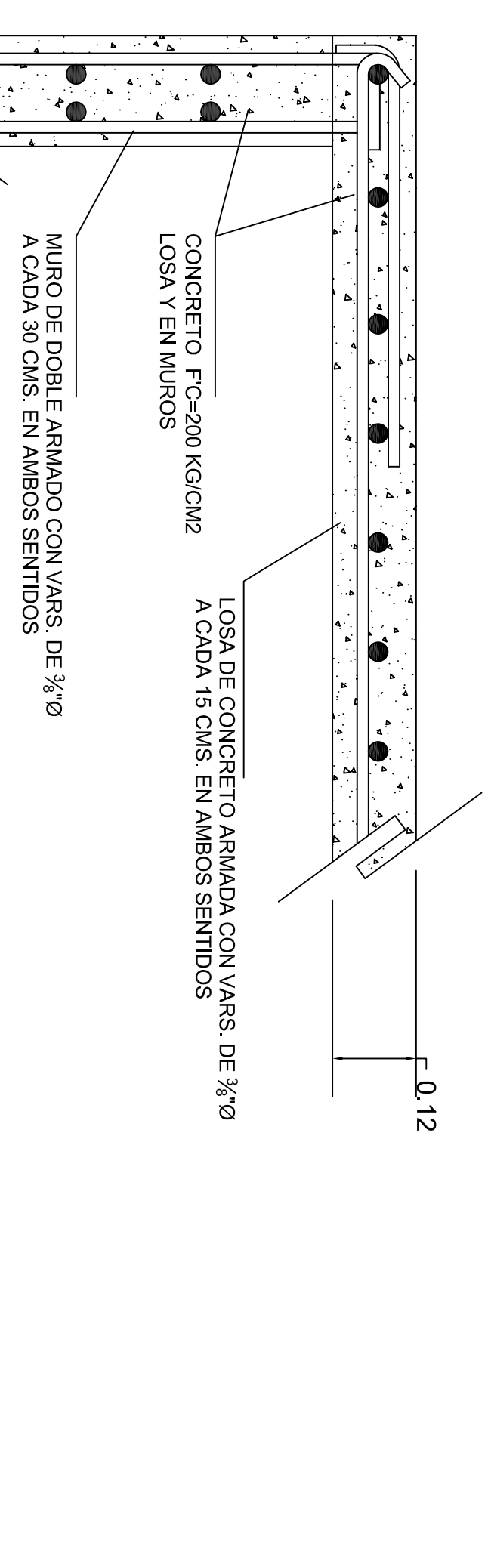
Municipio de Sinaloa, Estado de Sinaloa, NORTE

Loc. El Coyote, Municipio de Sinaloa, Estado de Sinaloa, NORTE

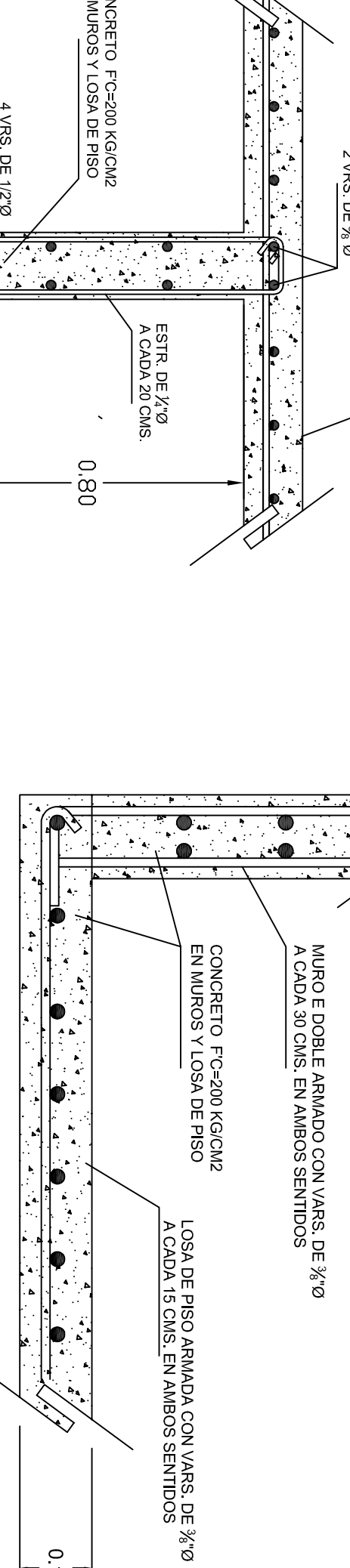
### DETALLE DE ARMADO LOSA DE PISO



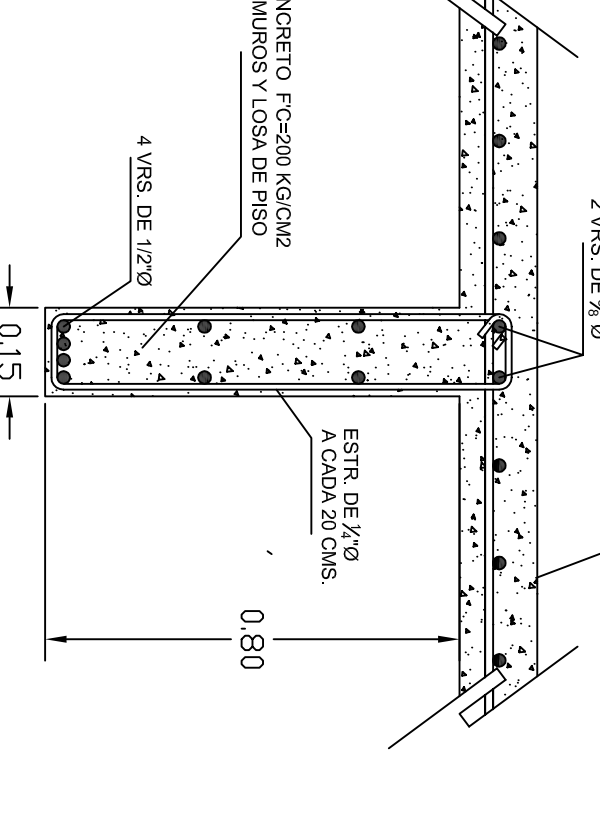
### DETALLE DE ARMADO LOSA Y DE MURO



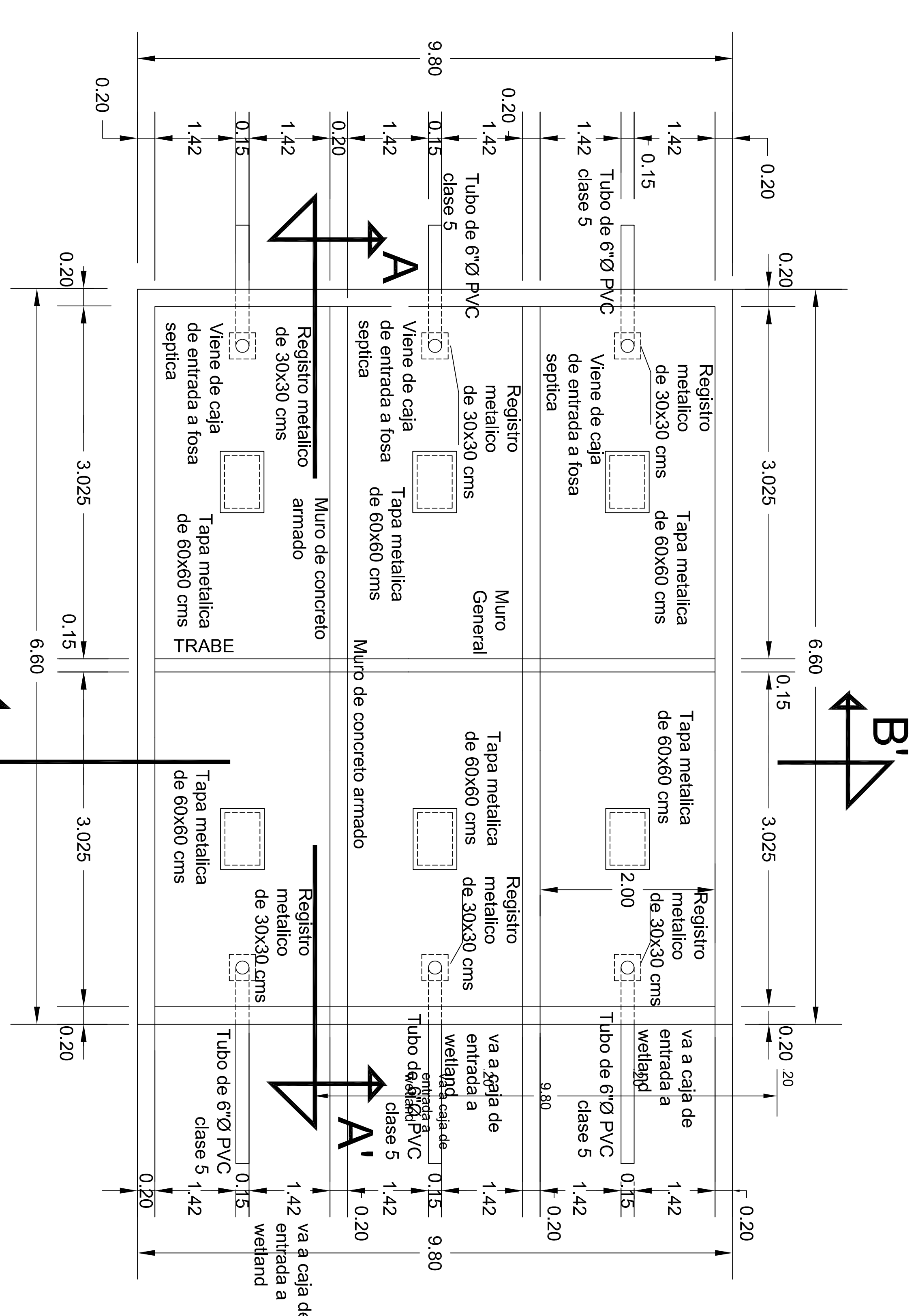
### DETALLE DE ARMADO DE MURO Y LOSA DE PISO



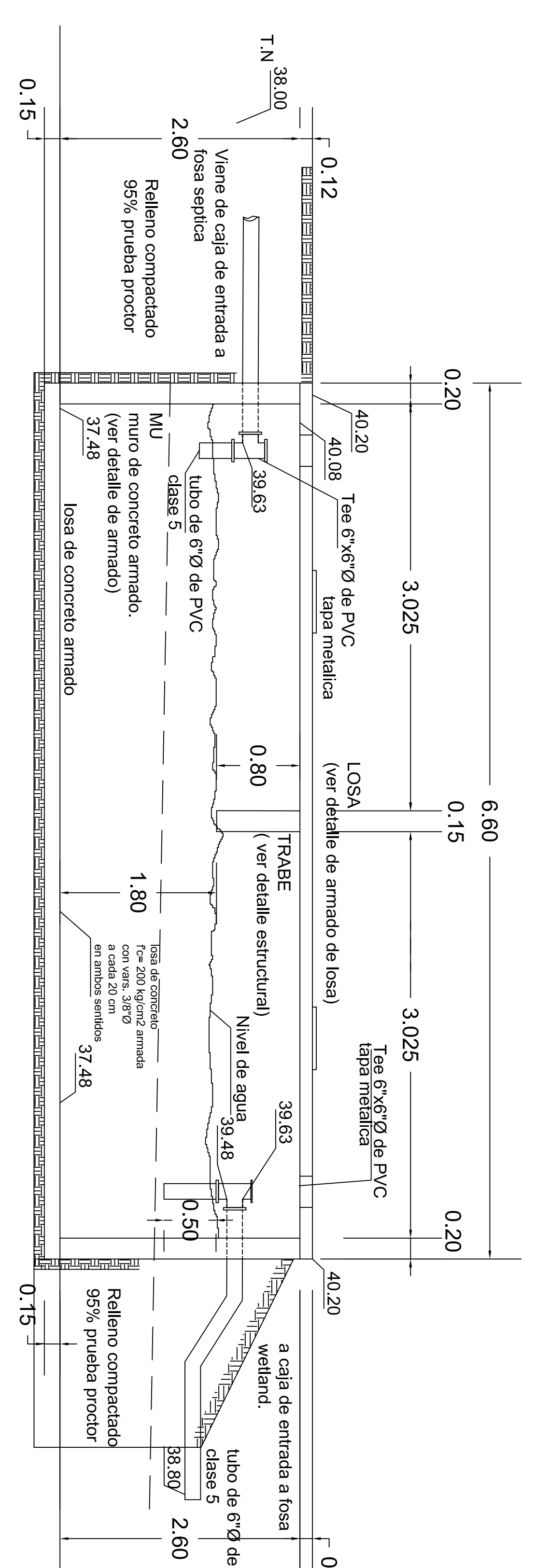
### DETALLE DE TRABE UNION LOSA DE TECHO



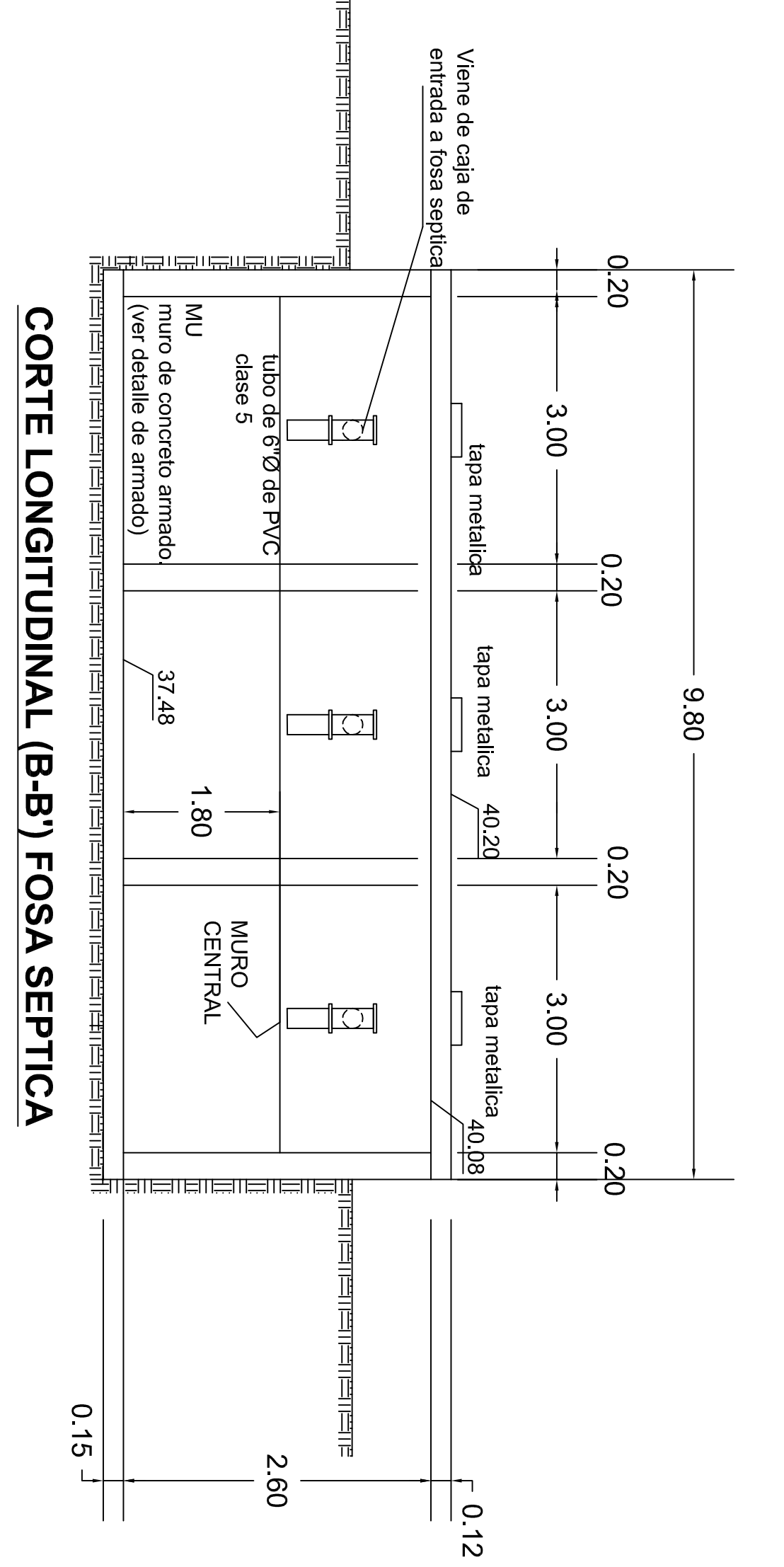
### FOSA SÉPTICA (VISTA EN PLANTA)



### CORTE LONGITUDINAL (A-A') FOSA SÉPTICA



### CORTE LONGITUDINAL (B-B') FOSA SÉPTICA



H. AYUNTAMIENTO DE SINALOA

JUNTA MUNICIPAL DE AGUA POTABLE Y ALCANTARILLADO DE SINALOA.

Gerente General: C. Guadalupe Castro Quiñonez  
 Presidente Municipal: \_\_\_\_\_  
 Lic. María Beatriz León Rubio  
 Gerente Técnico: \_\_\_\_\_  
 Ing. Ricardo Sánchez León

Localización: La Loma de Lugo - Sanarú  
 Municipio: Sinaloa de Leyva  
 Escala: LA INDICADA  
 No. de plano: 05  
 Fecha: Enero 2021