



TRANSFORMANDO
AHOME
Escribiendo una nueva historia

CROQUIS DE LOCALIZACIÓN



DATOS DEL PROYECTO

PROPIETARIO:
MUNICIPIO DE AHOME
UBICACIÓN:
COMUNIDAD HERIBERTO VALDEZ ROMERO (EL GUAYABO),
SINDICATURA HERIBERTO VALDEZ ROMERO, MUNICIPIO DE AHOME, SINALOIA.

NOTAS GENERALES

COTAS EN METROS.
NIVELES EN METROS.
NO SE TOMARÁN COTAS A ESCALA DE ESTE PLANO.
LAS COTAS INDICADAS SON A PAÑO DE ALBAÑILERÍA.
TODAS LAS COTAS Y NIVELES DEBERÁN SER VERIFICADAS EN OBRA POR EL CONTRATISTA.
CUALQUIER DISCREPANCIA DEBERÁ CONSULTARSE CON LA DIRECCIÓN DEL PROYECTO ASÍ COMO LA INTERPRETACIÓN QUE EL PROPIO CONTRATISTA DE EL DIBUJO.

MODIFICACIONES

NUM.	COMENTARIO:	FECHA:

FIRMAS Y SELLOS

APROBÓ:

ARQ. JOSÉ CARLOS GRANDÍO NAVARRO
DIRECTOR GENERAL DE OBRAS Y SERVICIOS PÚBLICOS

REVISÓ:

ING. RAEL RIVERA CASTRO
DIRECTOR DE OBRAS PÚBLICAS

ELABORÓ:

ING. RAMIRO JESÚS COTA GASTÉLUM
SUB DIRECTOR TÉCNICO

NOMBRE DEL PROYECTO

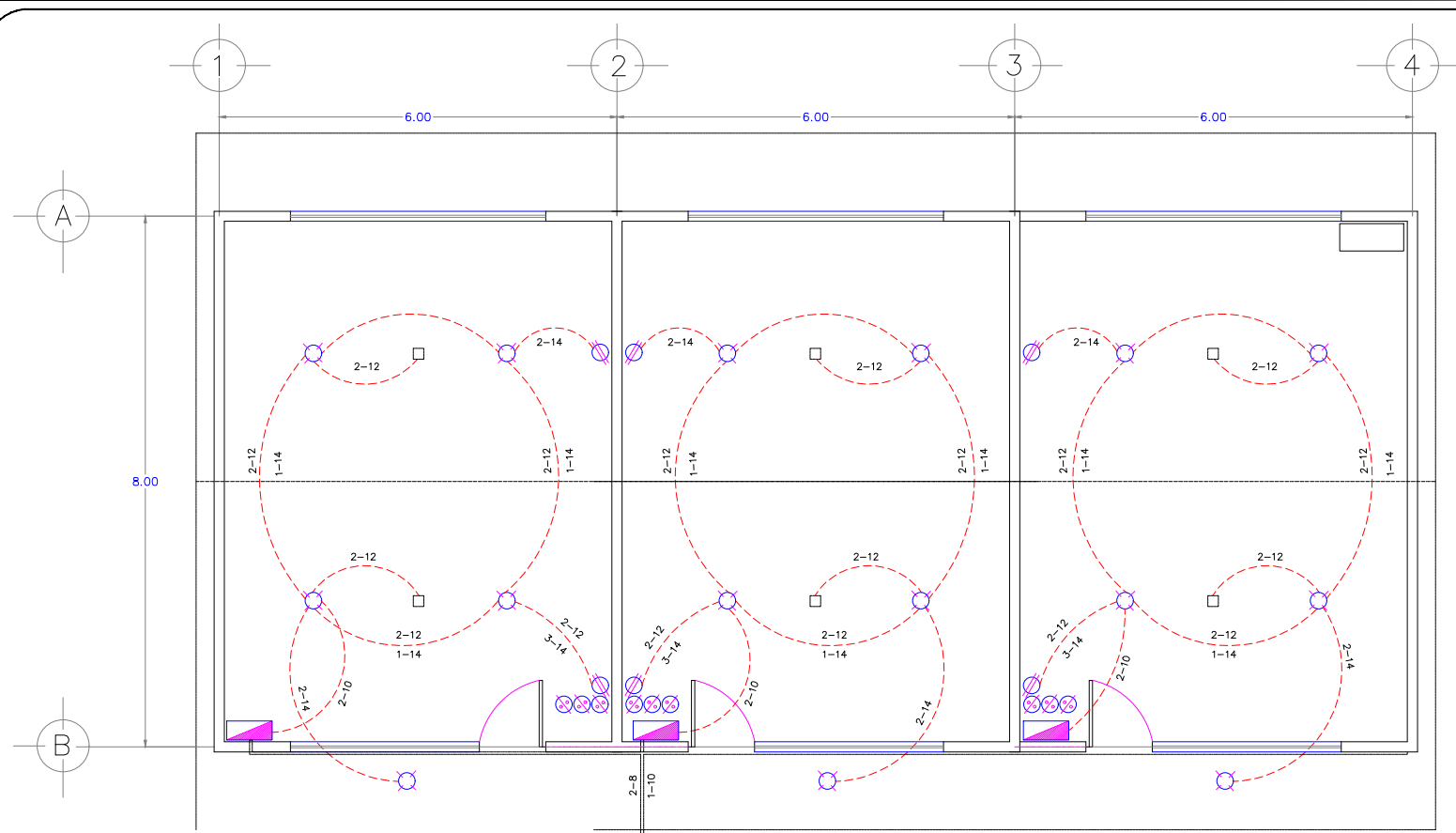
DEMOLICION Y CONSTRUCCION DE UN MODULO DE 3 AULAS E INSTALACION DE UN REFUERZO EN 9 LOSAS DE AZOTEA DE AULAS DE LA ESCUELA PRIMARIA "JUAN ESCUTIA"

CONTENIDO DEL PLANO

- PLANTA ELECTRICA, HERRERIAS Y CANCELERIAS.

FECHA: OCT 2019 05

UBICACION DE ARCHIVO: SUBDIRECCION. DIBUJO: AHA



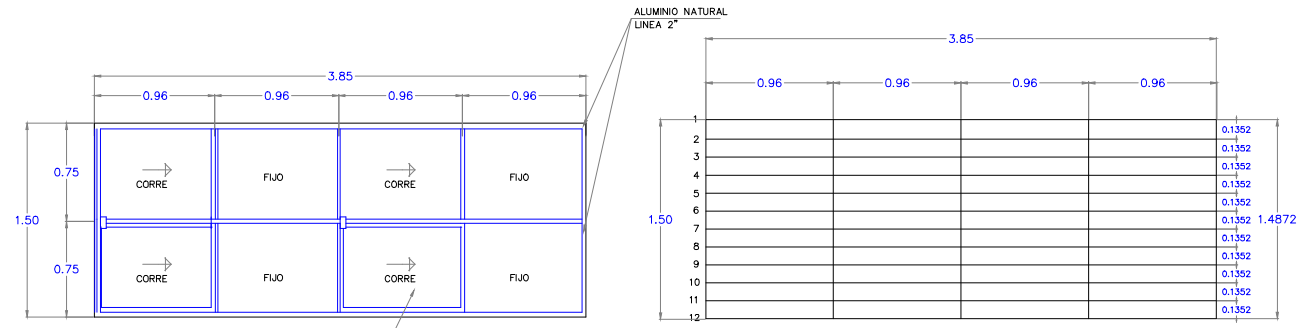
REGISTRO DE 0.40 X 0.40 X 0.40 MTS. (LUZ) DE TABIQUE CON TAPA DE CONCRETO DE 0.70 X 0.70 X 0.07 MTS. SIN LOSA DE FONDO

PLANTA INSTALACION ELECTRICA ESC. 1:100

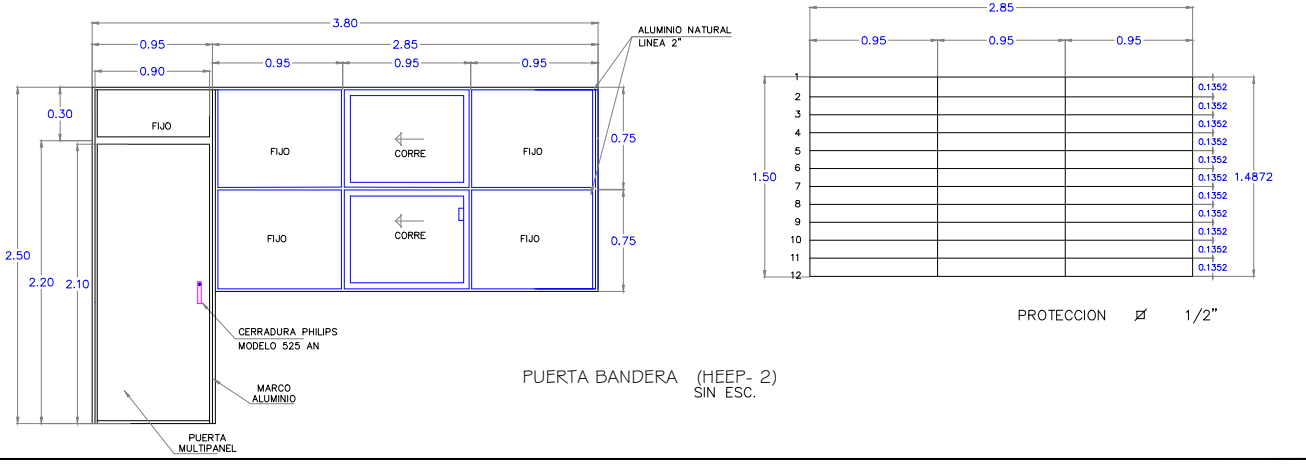
2-8 ALIMENTACION (30 ML)
1-10

SIMBOLOGIA ELECTRICA

	SALIDA LAMPARA TERMINACION A SOCKET Y FOCO
	CONTACTO DOBLE 110 V
	APAGADOR SENCILLO
	TABLERO SQUARE- D 12 TECLAS
	CAJA DE 4" X 4" CON TAPA (PREPARACION PARA ABANICO)
	ACOMETIDA TUBO POLIDUCTO 1"
	REGISTRO ELECTRICO



VENTANA (HEEP -1) SIN ESC.



PUERTA BANDERA (HEEP-2) SIN ESC.