

**MAZATLÁN**  
DONDE SE ROMPEN LAS OLAS

PRESIDENTE MUNICIPAL  
QFB. LUIS GUILLERMO BENITEZ TORRES

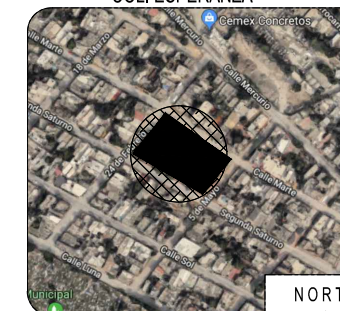
DIRECTOR DE OBRAS PUBLICAS  
M.I. JUAN DE DIOS GARAY VELAZQUEZ

SUBDIRECTOR DE OBRAS PUBLICAS  
ARQ. CARLOS JESUS TAPIA CAMACHO

JEFE DEL DEPTO. DE PROYECTO Y TOPOGRAFIA:  
ING. JUAN CARLOS GALARZA BARRON

INTEGRANTES DEL DEPARTAMENTO DE PROYECTOS:  
ING. CARLOS MANUEL TAPIA BARRON  
ARQ. PATRICIA ARAUZ CRISTERNA  
ARQ. JESUS IVAN MORENO JIMENEZ

PROYECTO:  
TECHUMBRE METALICA DE 17.05X29.15MTS  
ESC. PRIMARIA MELCHOR OCAMPO  
COL. ESPERANZA



LOCALIZACION



ESCALA:

S/E

LAMINA No.

5

FECHA:

MARZO DEL 2019

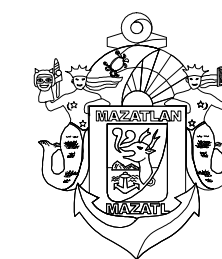
DISEÑO - DIBUJO:

ARQ. JESUS IVAN MORENO JIMENEZ

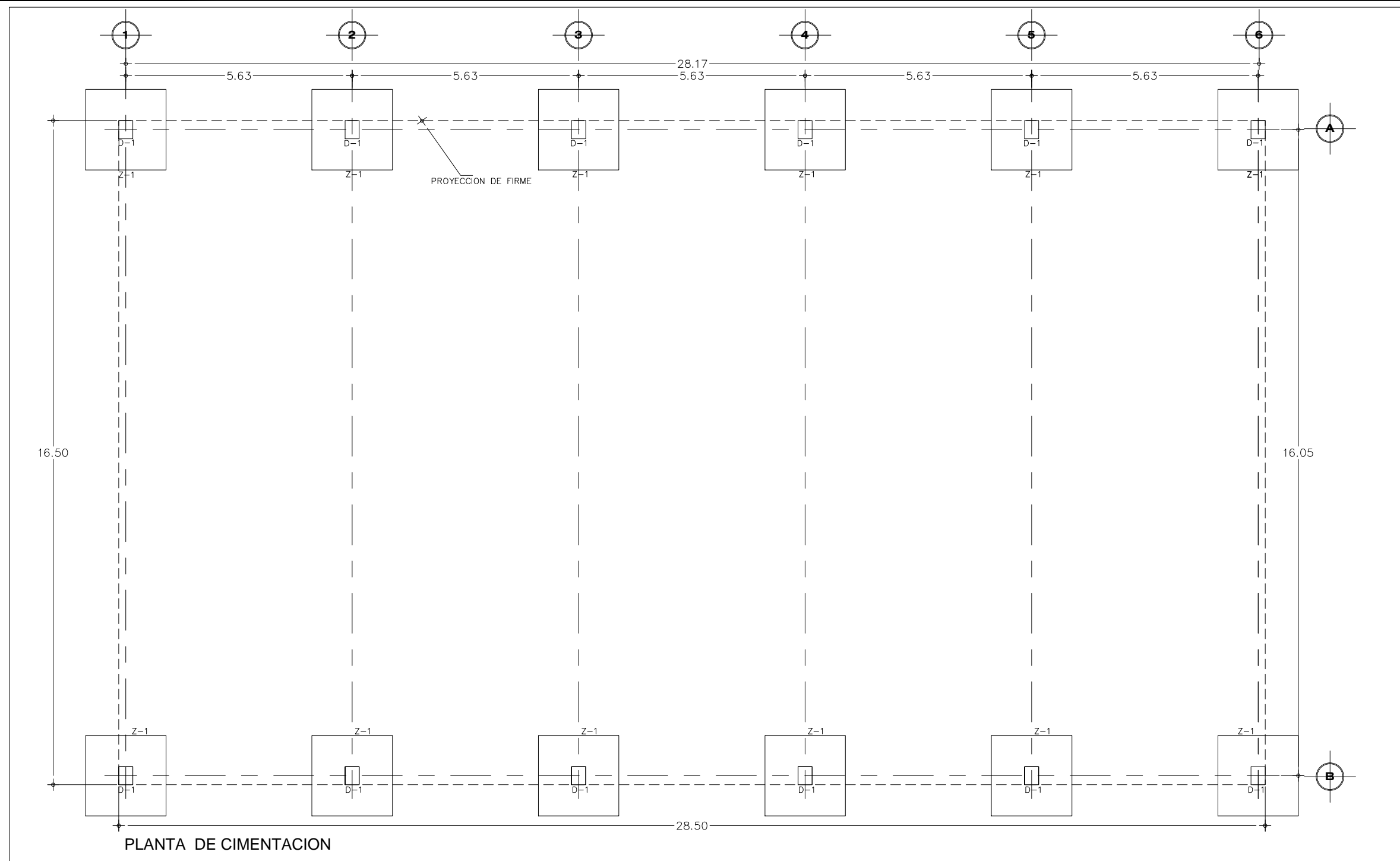
CLAVE

---

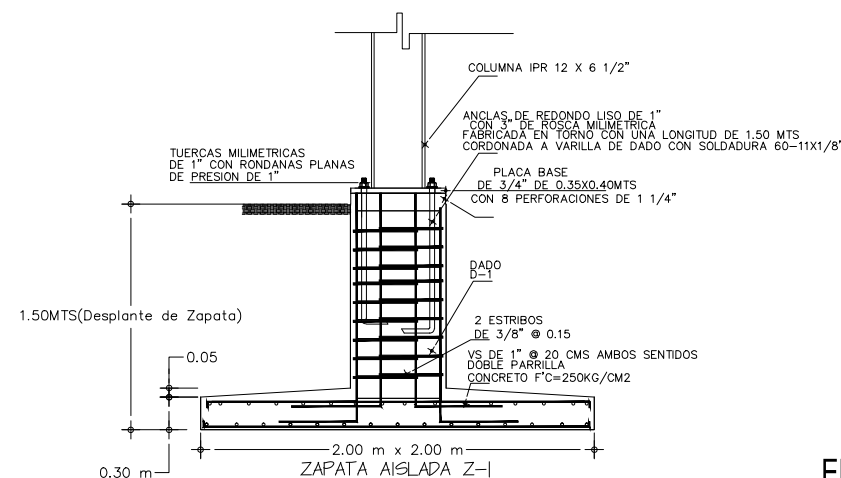
OBRAS PUBLICAS



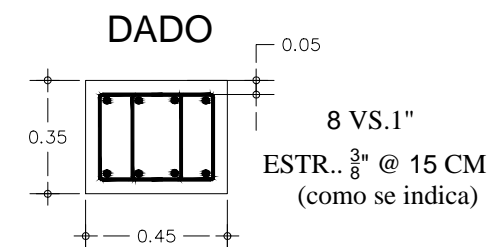
MUNICIPIO DE MAZATLAN  
CALLE ANGEL FLORES S/N COLONIA CENTRO MAZATLAN, SIN.



PLANTA DE CIMENTACION



ELEMENTOS ESTRUCTURALES DE CONCRETO



NOTA: SE SOLDARA  
VARILLAS DE DADO A PLACA BASE