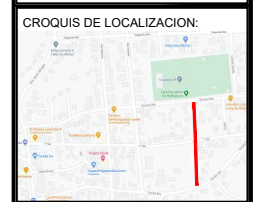


H. AYUNTAMIENTO DE CULIACAN

PROYECTO:
PAVIMENTACION DE AV. LEONA VICARIO ENTRE PRIMERA NORTE Y TERCERA SUR, EN LA COLONIA LOMA DE RODRIGUERA EN EL MUNICIPIO DE CULIACAN, SINALOA.



CONTENIDO:
- BANCO DE MATERIALES.

OBSERVACIONES:

LIC. MIGUEL ANGEL GONZALES CERVANTES
PRESIDENTE MUNICIPAL

ING. JAVIER MASCAREÑO QUIRÓNEZ
DIRECTOR DE OBRAS PUBLICAS

ELABORO:
UNIDAD DE EVALUACION TECNICA

REVISO:
UNIDAD DE EVALUACION TECNICA

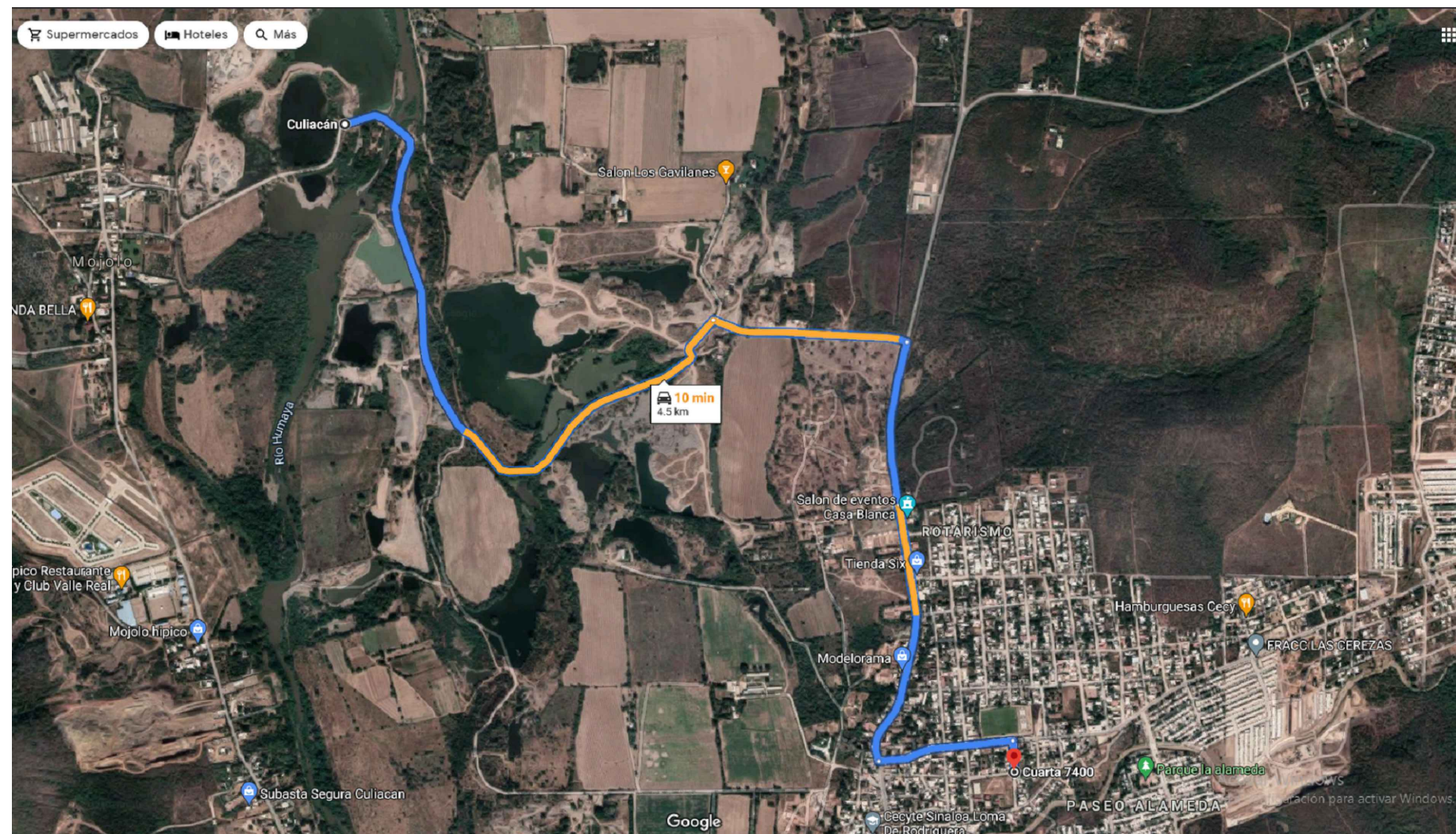
CLAVE PRESUPUESTO:
PAVILEONAVICARIOPRIMERANTERCERASUR

COORDENADAS GEOGRAFICAS:
24°52'13.5"N, 107°23'22.6"O

ESCALA: S/ESC. FECHA: 2021

ARCHIVO:
210111 - PAVIMENTACION DE CALLE LEONA VICARIO, COL. LOMA DE RODRIGUERA

NUMERO DE PLANO:
2 DE 15



BANCO DE MATERIALES PARA BASE Y SUB-BASE
4.50 KM. (APROX)