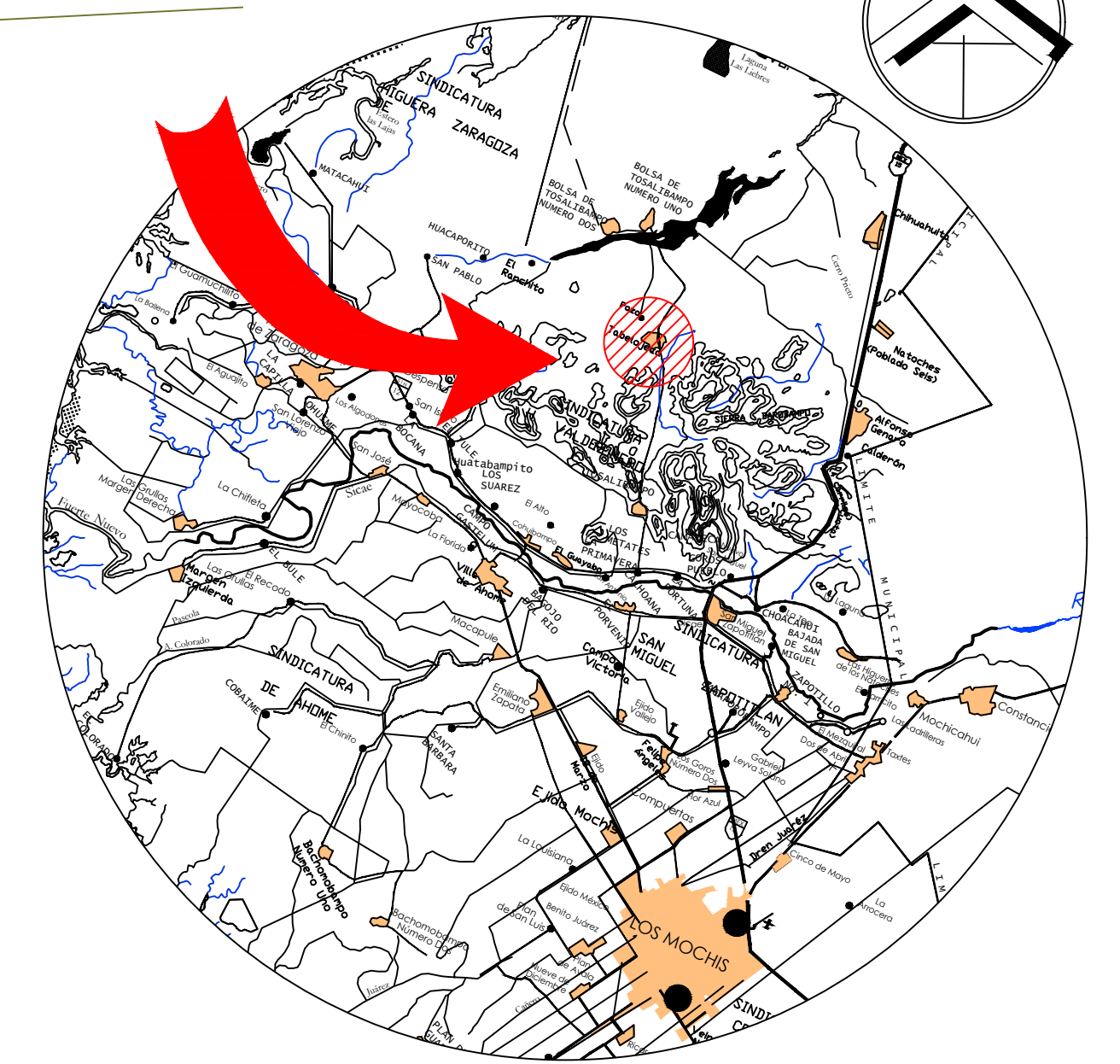
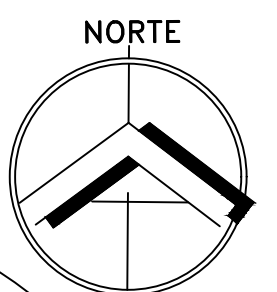
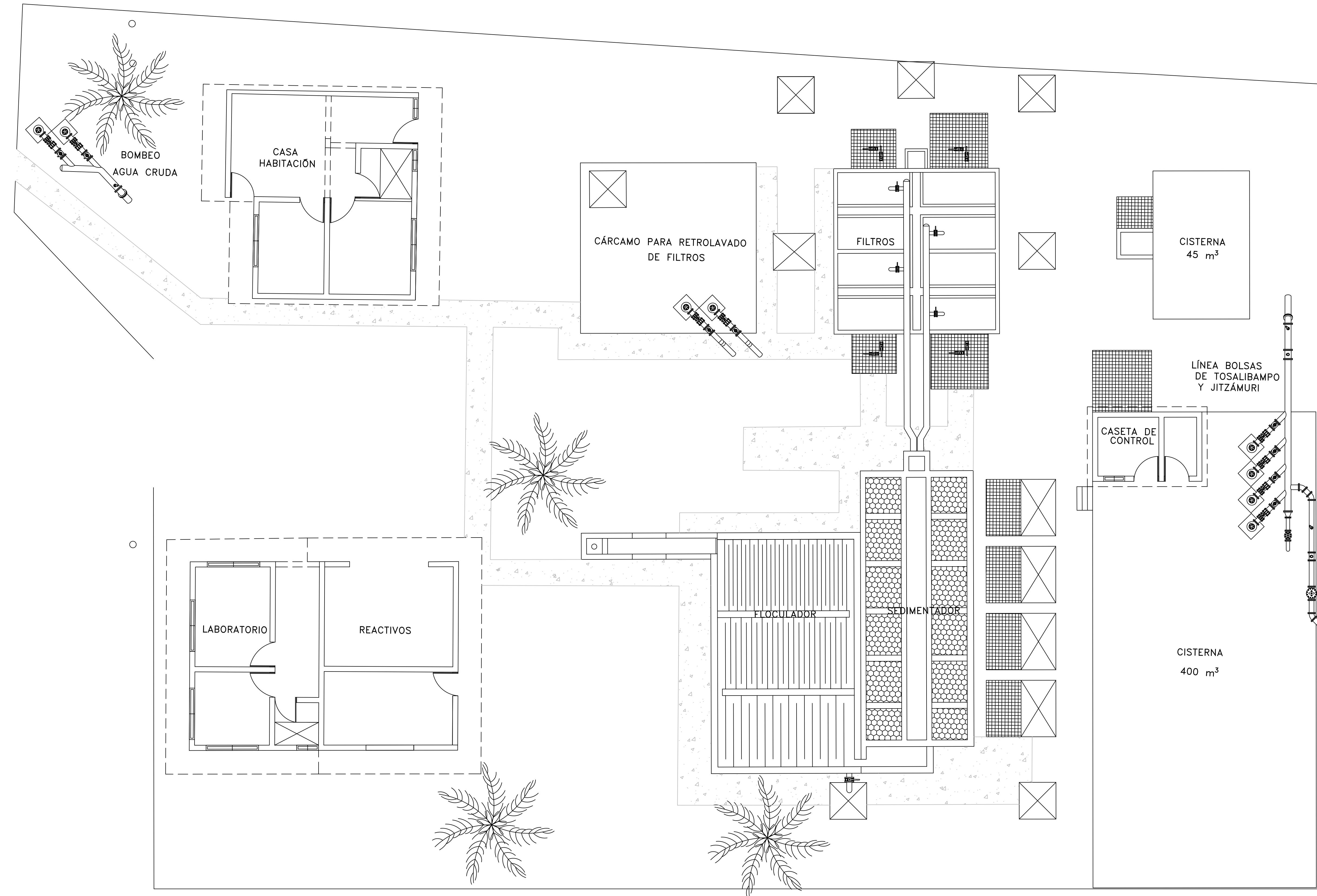
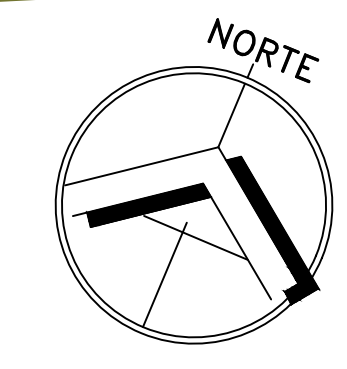



TABELOJECA
AHOME, SINALOA



LOCALIZACIÓN



SIMBOLOGÍA	
Tapa para caja registro de lodos	
Rejilla tapa de caja de válvulas	
Paneles de sedimentación de alta tasa	
Poste CFE	
Área de regadera	
Bordo dren	
Bordo canal	
Ventana de aluminio	
Ventana tipo reja	
Mámpara de hojas de PVC	
Banquetas	

 Junta de Agua Potable y Alcantarillado del Municipio de Ahome
Gerencia Técnica y de Operación

REHABILITACIÓN DE PLANTA POTABILIZADORA DE 45 LPS
TABELOJECA, AHOME, SIN.
PLANTA ARQUITECTÓNICA

PROYECTÓ Y DIBUJÓ: REVISÓ: APROBÓ:

ING. CLAUDIA MÉNDEZ MATA ING. HUGO M. FONSECA CASTAÑEDA M.I. JORGE E. CINSEL GUTIÉRREZ
Ced. prof. 11480060 Ced. prof. 4178979 GERENTE TÉCNICO Y DE OPERACIÓN
DEPARTAMENTO DE PROYECTOS SUBGERENTE TÉCNICO

Fecha : JUNIO DE 2019. Escala: 1:75 No. de proyecto: JAPAP-1933 Plano: 1 DE 7