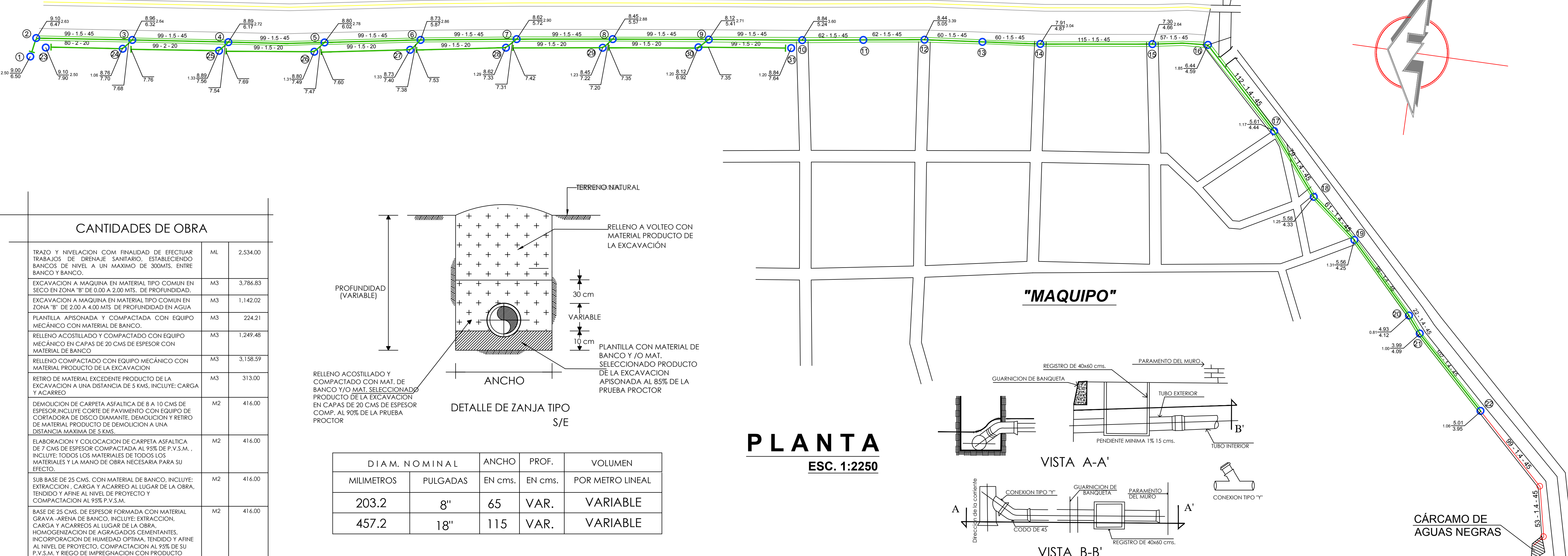


"ESTACION BAMOA"

CARRETERA ESTATAL ESTACION BAMOA - MAQUIPO



CANTIDADES DE OBRA

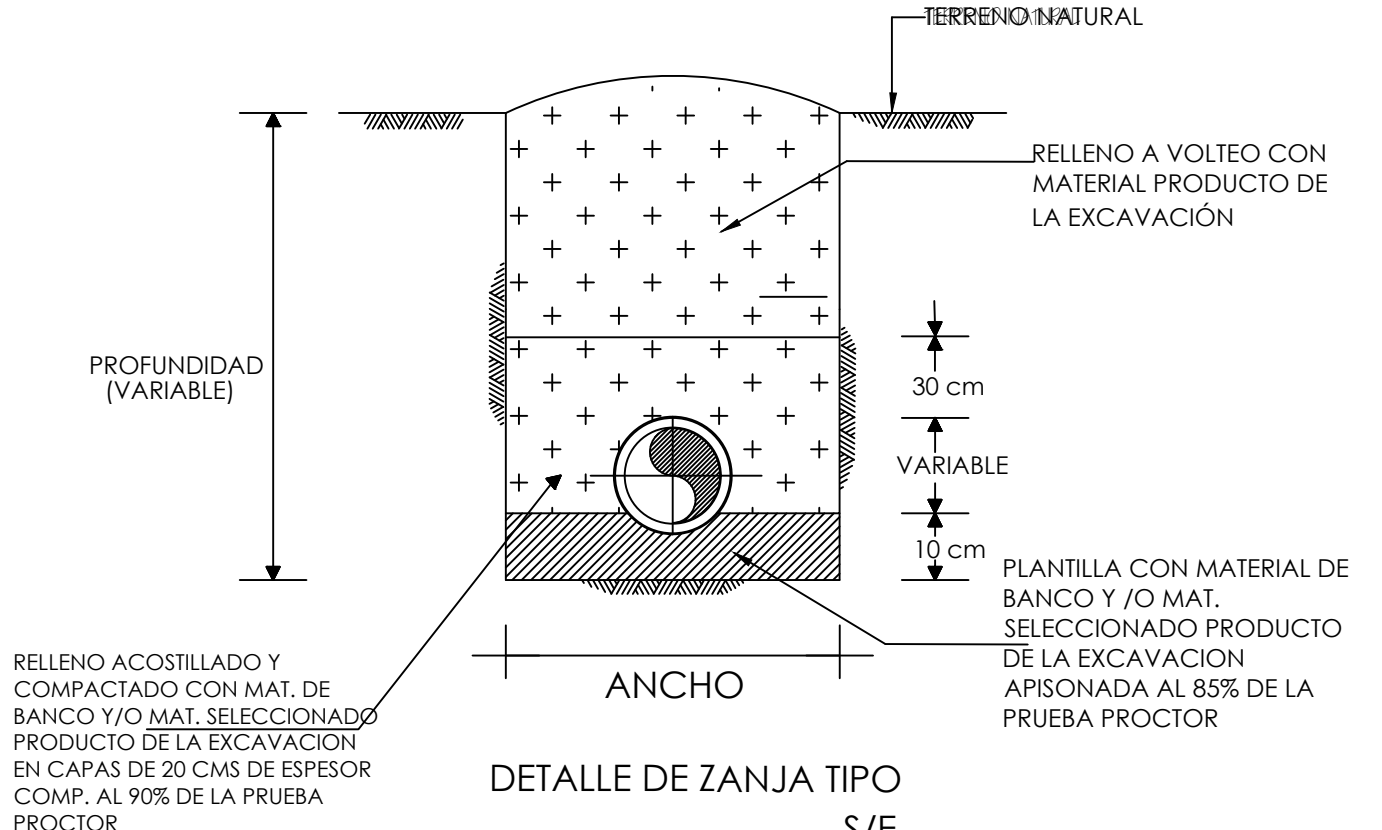
TRAZO Y NIVELACION CON FINALIDAD DE EFECTUAR TRABAJOS DE DISEÑO SANITARIO, ESTABLECIENDO BANCOS DE NIVEL A UN MAXIMO DE 300MTS. ENTRE BANCO Y BANCO.	ML	2,534.00
EXCAVACION A MAQUINA EN MATERIAL TIPO COMUN EN SECO EN ZONA "B" DE 2.00 A 4.00 MTS. DE PROFUNDIDAD EN AGUA.	M3	3,786.83
EXCAVACION A MAQUINA EN MATERIAL TIPO COMUN EN ZONA "B" DE 2.00 A 4.00 MTS. DE PROFUNDIDAD EN AGUA.	M3	1,142.02
PLANTILLA APISONADA Y COMPACTADA CON EQUIPO MECANICO CON MATERIAL DE BANCO.	M3	224.21
RELLENO ACOSTILLADO Y COMPACTADO CON EQUIPO MECANICO EN CAPAS DE 20 CMS DE ESPESOR CON MATERIAL DE BANCO.	M3	1,249.48
RELLENO COMPACTADO CON EQUIPO MECANICO CON MATERIAL PRODUCTO DE LA EXCAVACION.	M3	3,158.59
REIRO DE MATERIAL EXCEDENTE PRODUCTO DE LA EXCAVACION A UNA DISTANCIA DE 5 KMS. INCLUYE: CARGA Y ACARREO.	M3	313.00
DEMOLICION DE CARPETA ASFALTICA DE 8 A 10 CMS DE ESPESOR INCLUYE CORTE DE PAVIMENTO CON EQUIPO DE CORTADORA DE DISCO DIAMANTE, DEMOLICION Y RETIRO DE MATERIAL PRODUCTO DE DEMOLICION A UNA DISTANCIA MAXIMA DE 5 KMS.	M2	416.00
ELABORACION Y COLOCACION DE CARPETA ASFALTICA DE 7 CMS DE ESPESOR COMPACTADA AL 95% DE P.V.S.M., INCLUYE: TODOS LOS MATERIALES DE TODOS LOS MATERIALES Y LA MANO DE OBRA NECESARIA PARA SU EFECTO.	M2	416.00
SUB BASE DE 25 CMS. CON MATERIAL DE BANCO, INCLUYE: EXTRACCION, CARGA Y ACARREO AL LUGAR DE LA OBRA, TENDIDO Y AFINE AL NIVEL DE PROYECTO Y COMPACTACION AL 95% P.V.S.M.	M2	416.00
BASE DE 35 CMS. DE ESPESOR FORMADA CON MATERIAL GRAYA-ARENA DE BANCO, INCLUYE: EXTRACCION, CARGA Y ACARREOS AL LUGAR DE LA OBRA, HOMOGENIZACION DE AGRUPADOS CEMENTANTES, INCORPORACION DE HUMEDAD OPTIMA, TENDIDO Y AFINE AL NIVEL DE PROYECTO, COMPACTACION AL 95% DE SU P.V.S.M. Y REGO DE IMPREGNACION CON PRODUCTO ASFALTICO RAZON DE 1:5 USUWZ.	M2	416.00
REIRO DE MATERIAL EXCEDENTE PRODUCTO DE LA EXCAVACION A UNA DISTANCIA DE 5 KMS. INCLUYE: CARGA Y ACARREO.	M3	241.28

TUBERIAS

SUMINISTRO E INSTALACION DE TUBERIA PVC SERIE 20 DE 18" DE DIAMETRO PARA ALCANTARILLADO SANITARIO	ML	1,700.00
SUMINISTRO E INSTALACION DE TUBERIA PVC SERIE 20 DE 8" DE DIAMETRO PARA ALCANTARILLADO SANITARIO	ML	834.00

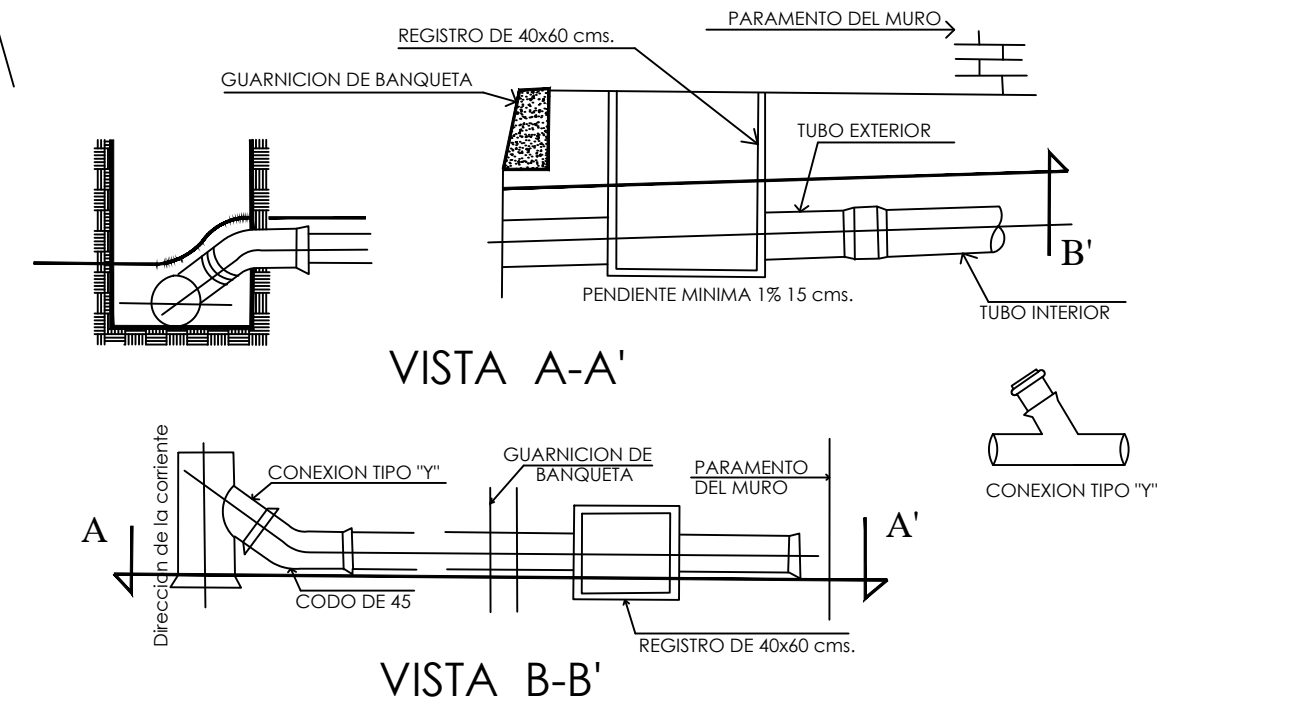
OBRAS ACCESORIAS Y COMPLEMENTARIAS

SUMINISTRO DE MATERIALES Y CONSTRUCCION DE POZO DE VISITA HASTA UNA ALTURA DE:		
1.25 MTS	PZA	9.00
1.50 MTS	PZA	6.00
2.00 MTS	PZA	1.00
2.50 MTS	PZA	1.00
2.75 MTS	PZA	5.00
3.00 MTS	PZA	4.00
3.25 MTS	PZA	2.00
3.50 MTS	PZA	2.00
3.75 MTS	PZA	1.00
SUMINISTRO DE MATERIAL Y CONSTRUCCION DE BROCAL Y TAPA DE CONCRETO INCLUYE: CIMBRA APARENTE	PZA	24.00
SUMINISTRO DE BROCAL Y TAPA DE ACERO PARA POZO DE VISITA	PZA	7.00
SUMINISTRO E INSTALACION DE MATERIALES EN INTERCONEXION A POZO DE VISITA EXISTENTE	PZA	2.00
SUMINISTRO E INSTALACION DE PIEZAS ESPECIALES PARA DESCARGA DOMICILIARIA DE 6" PARA SER INTERCONECTADAS A TUBERIA DE 8" Ø SERIE 20, CODO PVC 45°X6" Ø Y YEE DE 8"X6" Ø	LOIE	40.00
CONSTRUCCION DE DESCARGA DOMICILIARIA CON TUBERIA CON 6" Ø SERIE 20, INTERCONECTADA A TUBERIA DE 8" Ø SERIE 20, INCLUYE: EXCAVACION, PLANTILLA ACOSTILLADO Y VOLTEO	ML	400.00
SUMINISTRO DE TUBERIA DE PVC DE 6" Ø SERIE 20 PARA CONTRUCCION DE DESCARGA DOMICILIARIA	ML	400.00
SUMINISTRO DE MATERIALES Y CONSTRUCCION DE REGISTROS DE 0.40 X 0.40 X 0.80 MTS A BASE DE TABIQUE ROJO RECOCIDO, JUNTEADO CON MORTERO CEMENTO-ARENA PROPORCION 1:3 CON BASE DE CONCRETO DE 0.10 MTS DE FERRALLE ACABADO INTERIOR PULIDO CON CEMENTO-ARENA 1:3 MARCO, CONTRAMARCO Y TAPADERA DE CONCRETO ARMADA CON MALLA LAC Y 0.05 MTS DE ESPESOR, INCLUYE: EXCAVACIONES Y RELLENOS PARA UNA PROFUNDIDAD DE 0.80 MTS	PZA	40.00

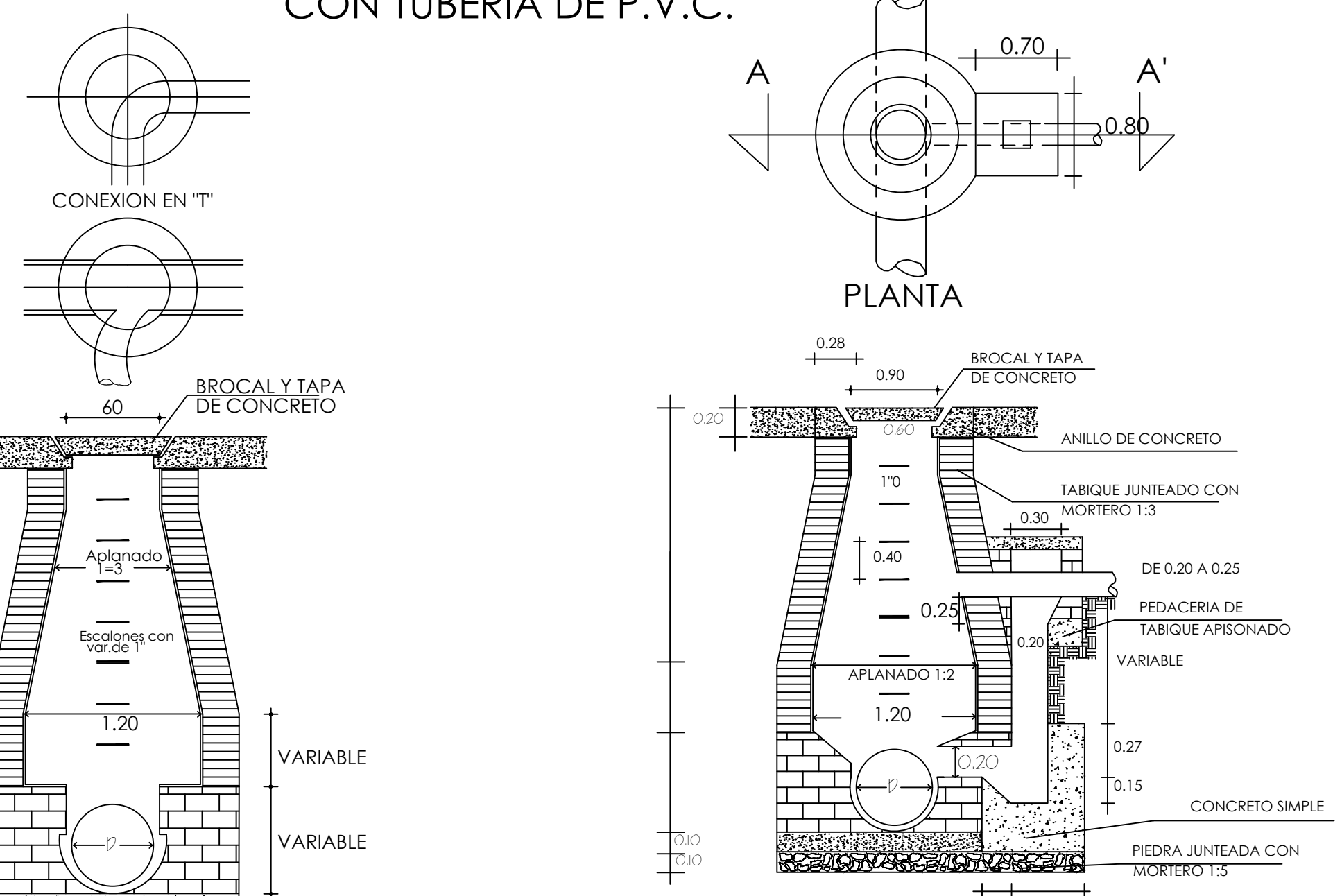


DIAM. NOMINAL MILIMETROS	ANCHO PULGADAS	PROF. EN cms.	VOLUMEN EN cms.	VOLUMEN POR METRO LINEAL
203.2	8"	65	VAR.	VARIABLE
457.2	18"	115	VAR.	VARIABLE

PLANTA ESC. 1:2250

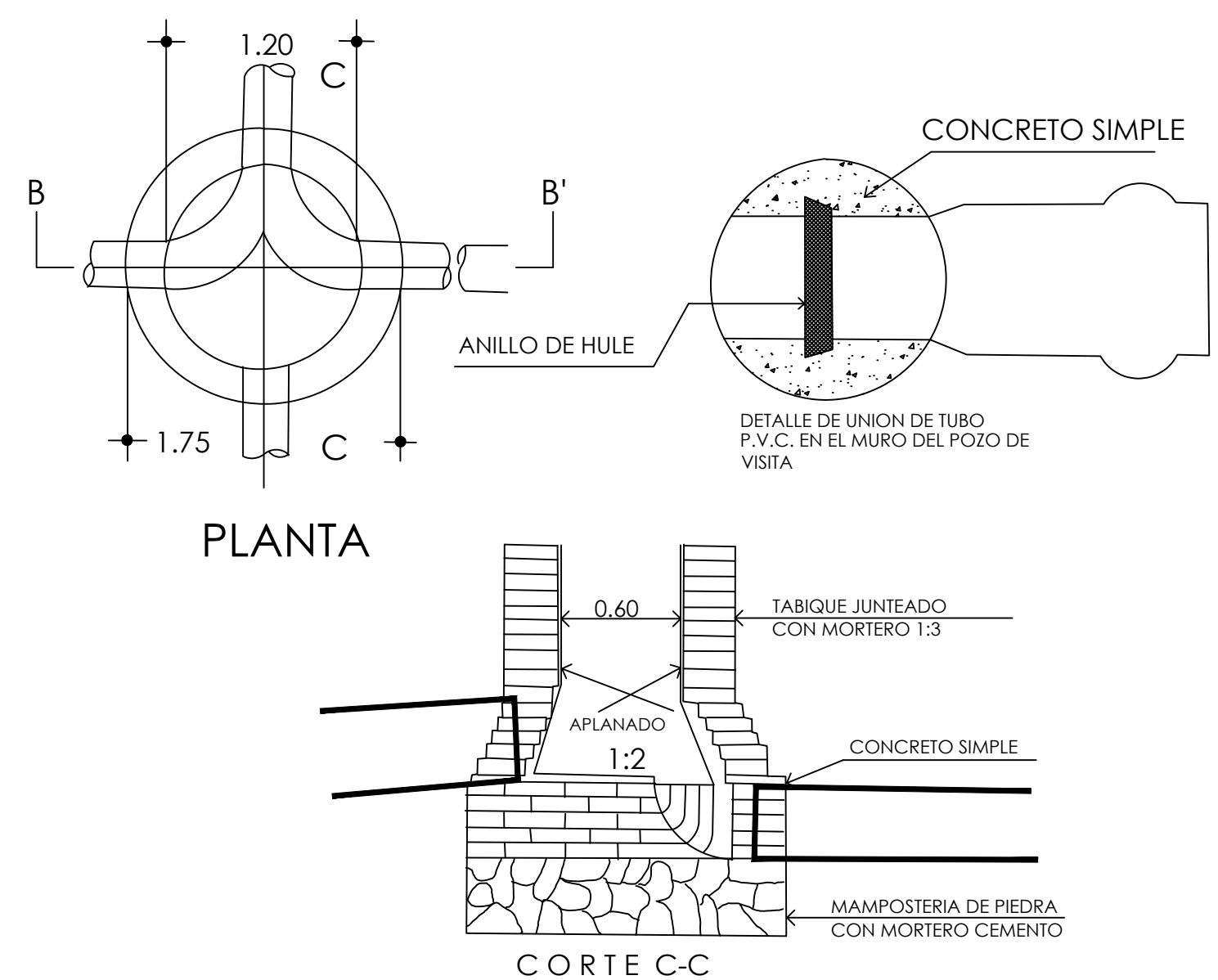


DESCARGA DOMICILIARIA CON TUBERIA DE P.V.C.

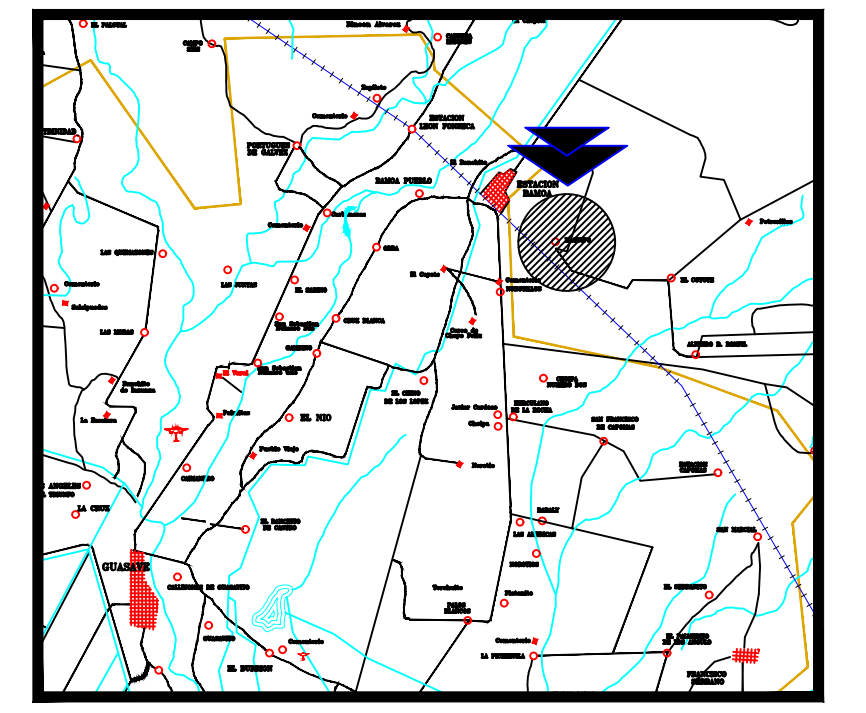


NOTA: CORTE A-A PARA "d" DE 0.20 A 0.60 "D"=1.2

DETALLE DE POZO DE VISITA CON CAIDA ADOSADA



DETALLE DE POZO DE VISITA "COMUN" CON TUBERIA DE P.V.C.



CROQUIS DE LOCALIZACION

SIMBOLOGIA

Atarjea (Proyecto)	
Colector 18"Ø (Proyecto)	
Atarjea (Existente)	
Sub Colector de 18"Ø (Existente)	
Cabeza de atarjea	
Pozo de visita común	
Interconexion	
Cota de terreno	12.50
Cota de plantilla	11.39
Longitud-Pendiente-Diámetro (milésim.) (cms)	100 - 2 - 25

NOTAS

- 1.-La tubería de atarjeas sera de pvc sanitario serie 20 de pared lisa de 20 cms de diametro.
- 2.-Los pozos de visita seran de tabique rojo recocido aplanado interior con mortero-cemento-arena proporcion 1:3 pulido con lana metalica.
- 3.-Las tapas y bracas para pozos de visita seran de concreto armado f'c=200 kg/cm2.
- 4.-En las descargas domiciliarias se utilizara codo pvc de 45°x6", conexion de pvc tipo "y" de 6x8" y tubería de pvc sanitario serie 20.
- 5.- Todos los diámetros estan indicados en centímetros excepto los indicados en otra unidad.
- 6.- Las longitudes y elevaciones estan indicadas en metros.
- 7.- El relleno de la zanja sera con material de banco y material producto de excavacion compactado en capas de 20cms. de espesor al 90% proctor, como se indica en el detalle de la zanja tipo.
- 8.- La plantilla sobre la que se apoyara la tubería y el relleno de las zanjas seran compactados de acuerdo a lo especificado en el detalle de la zanja tipo mostrado en este plano.

UNION MUNICIPAL DE AGUA POTABLE Y ALCANTARILLADO DE GUASAVE

H. AYUNTAMIENTO DE GUASAVE

PRESIDENTA MUNICIPAL:
LIC. MARÍA AURELIA LEAL LÓPEZ

GERENTE GENERAL:
ARQ. NUBIA YAZMIN PUEBLES LLANOS

CONTIENE: REHABILITACION DE COLECTOR DE AGUAS NEGRAS	UBICACION: ESTACION BAMOA, GUASAVE SINALOA.
PROYECTO: ING. AARON I. ANGULO LOPEZ.	REVISO: ING. AARON I. ANGULO LOPEZ.
LEVANTO: ING. FAUSTO G. CAMACHO MARTINEZ.	DIBUJO: ING. DENIS FERNANDO LIERA VARGAS.
FECHA: MAYO - 2020	ESCALA: 1:100
ARCHIVO: REHAB-AS	No. DE PLANO: PL-01