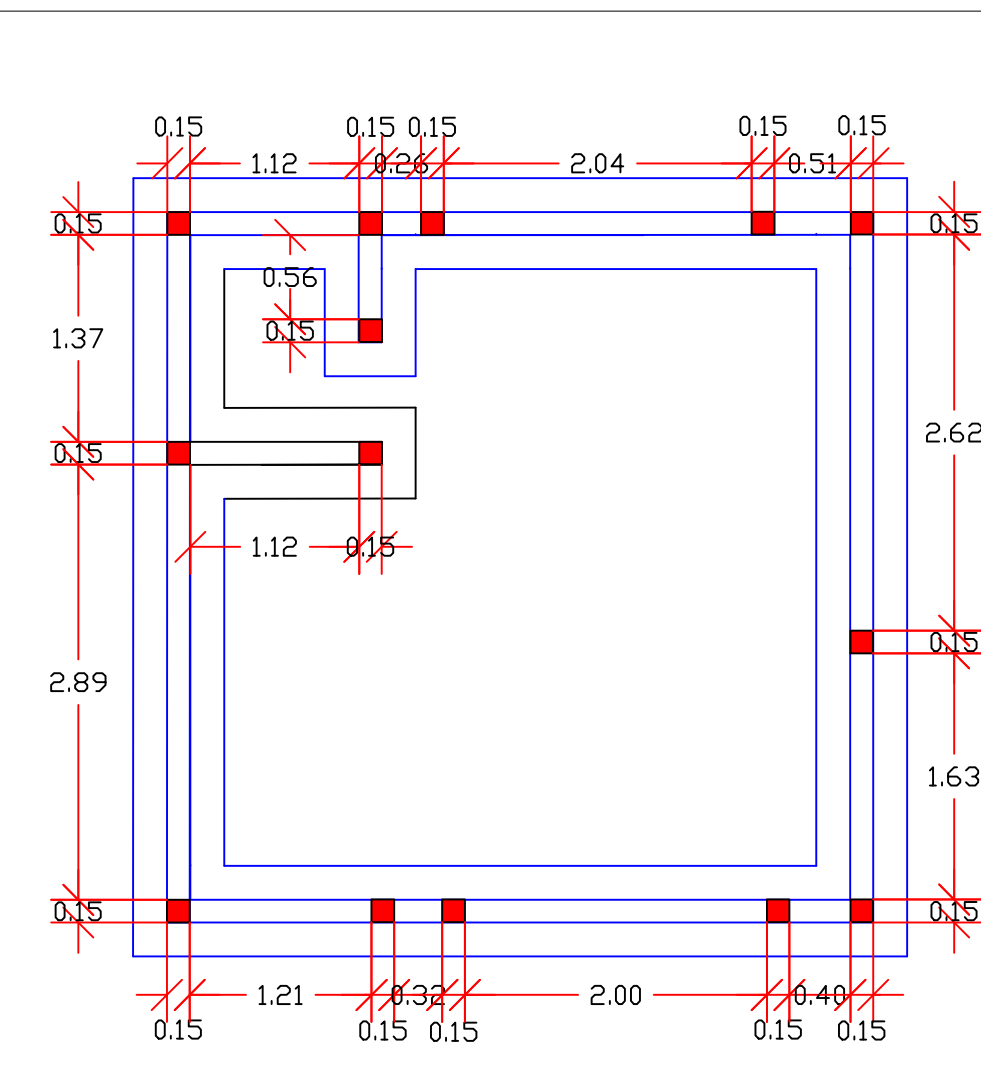
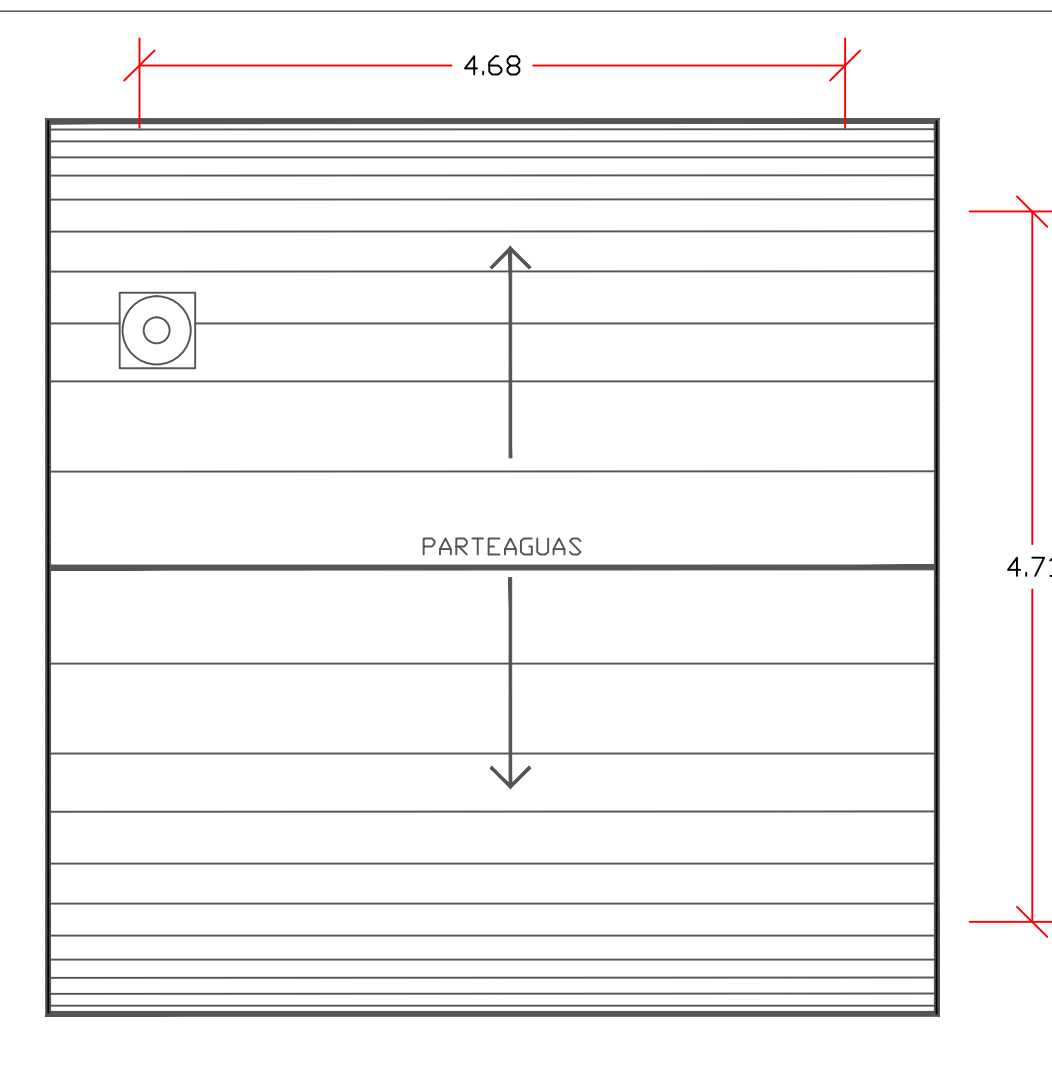


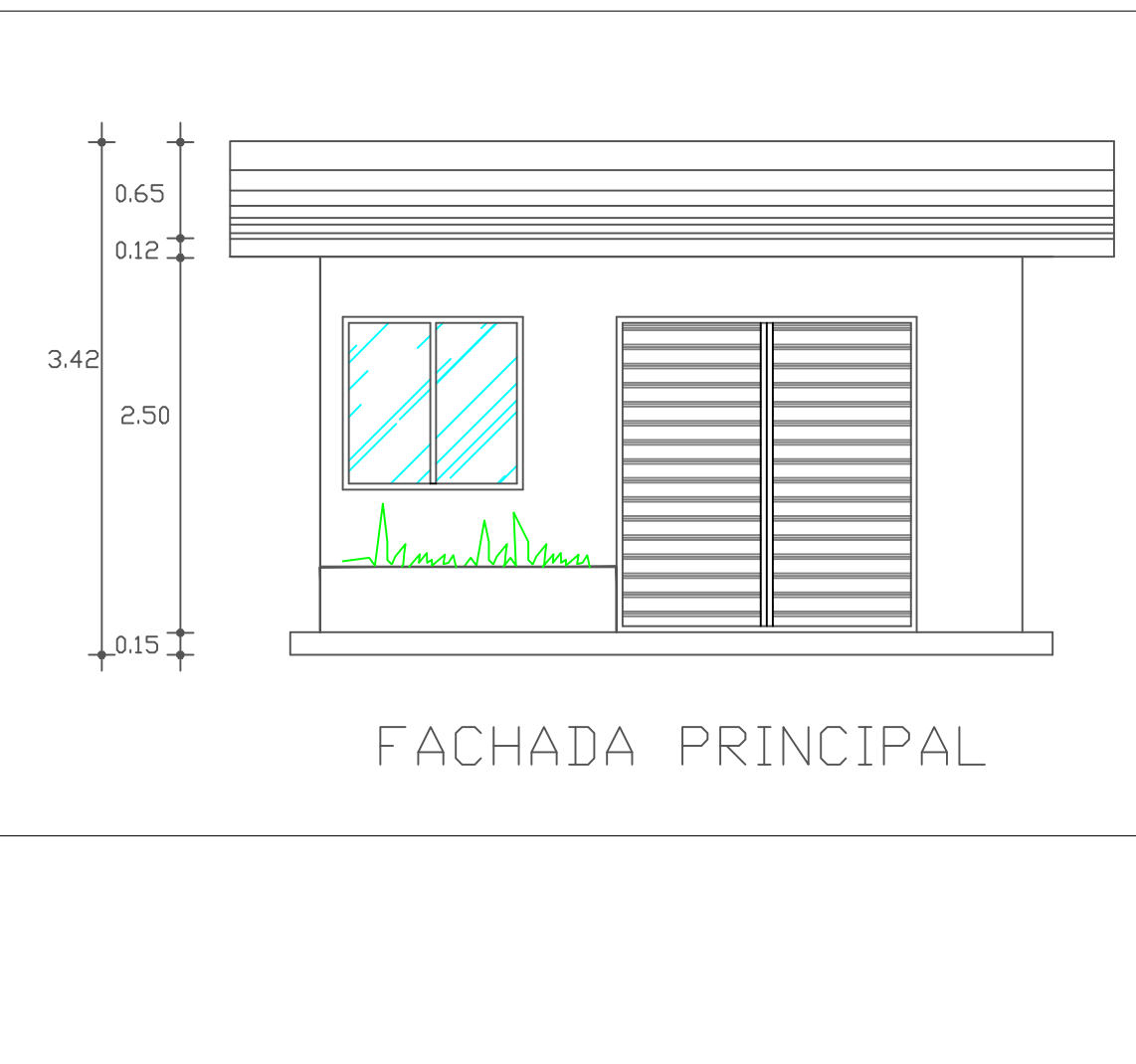
PLANTA ARQUITECTONICA E INST. ELECTRICA Y SANITARIA ESC. 1:50



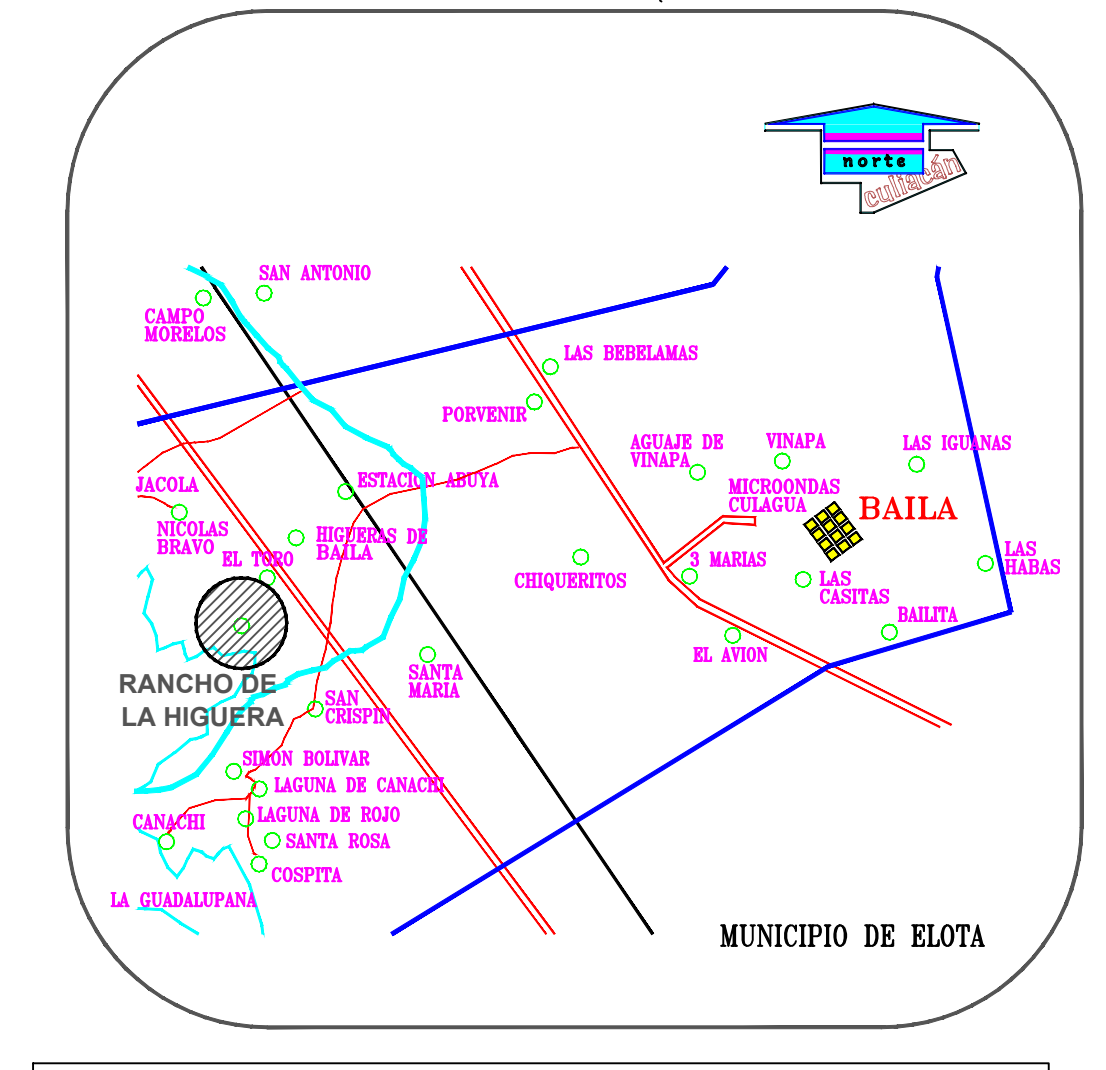
PLANTA DE CIMENTACION ESC. 1:50



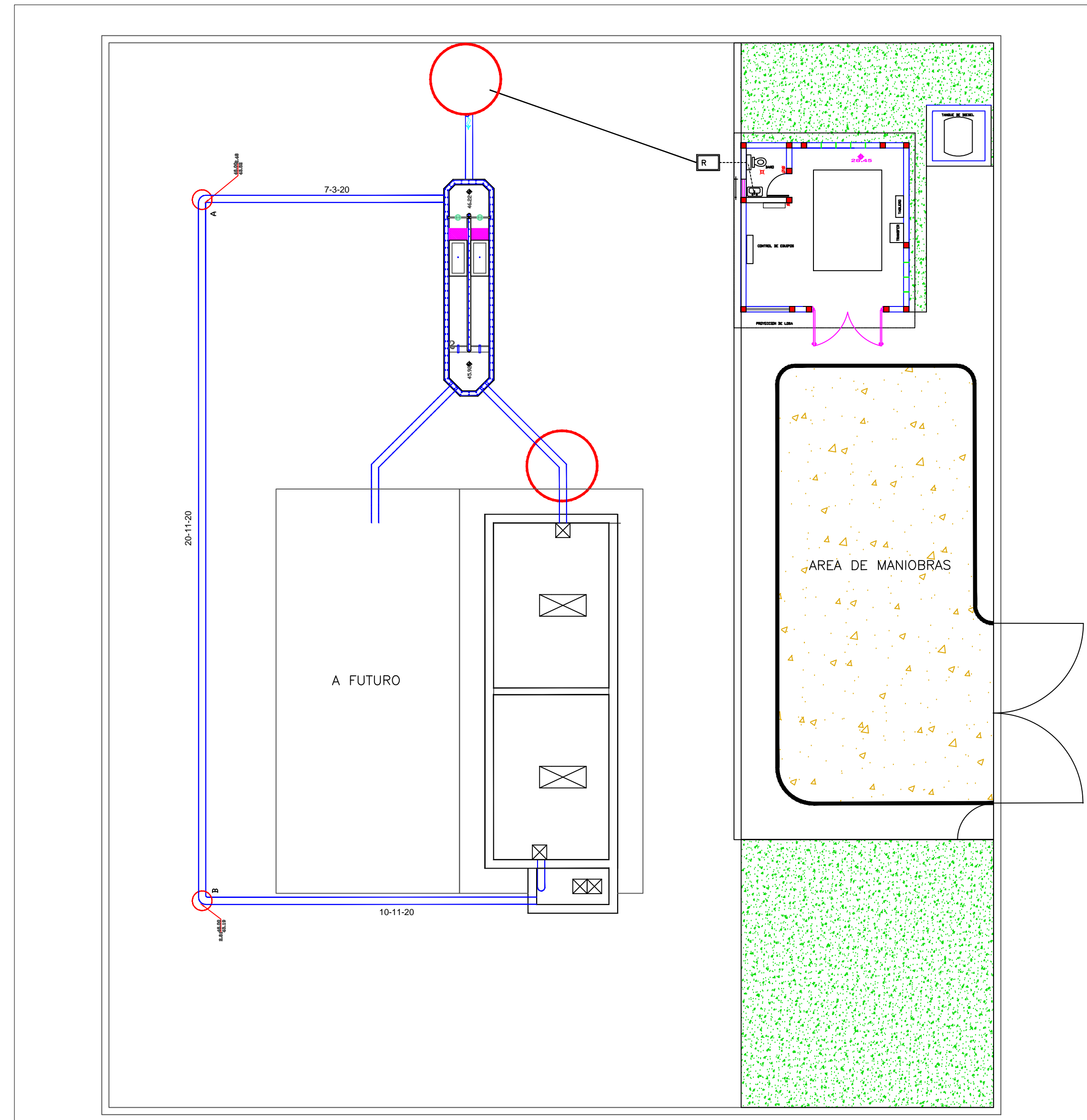
PLANTA DE AZOTEA ESC. 1:50



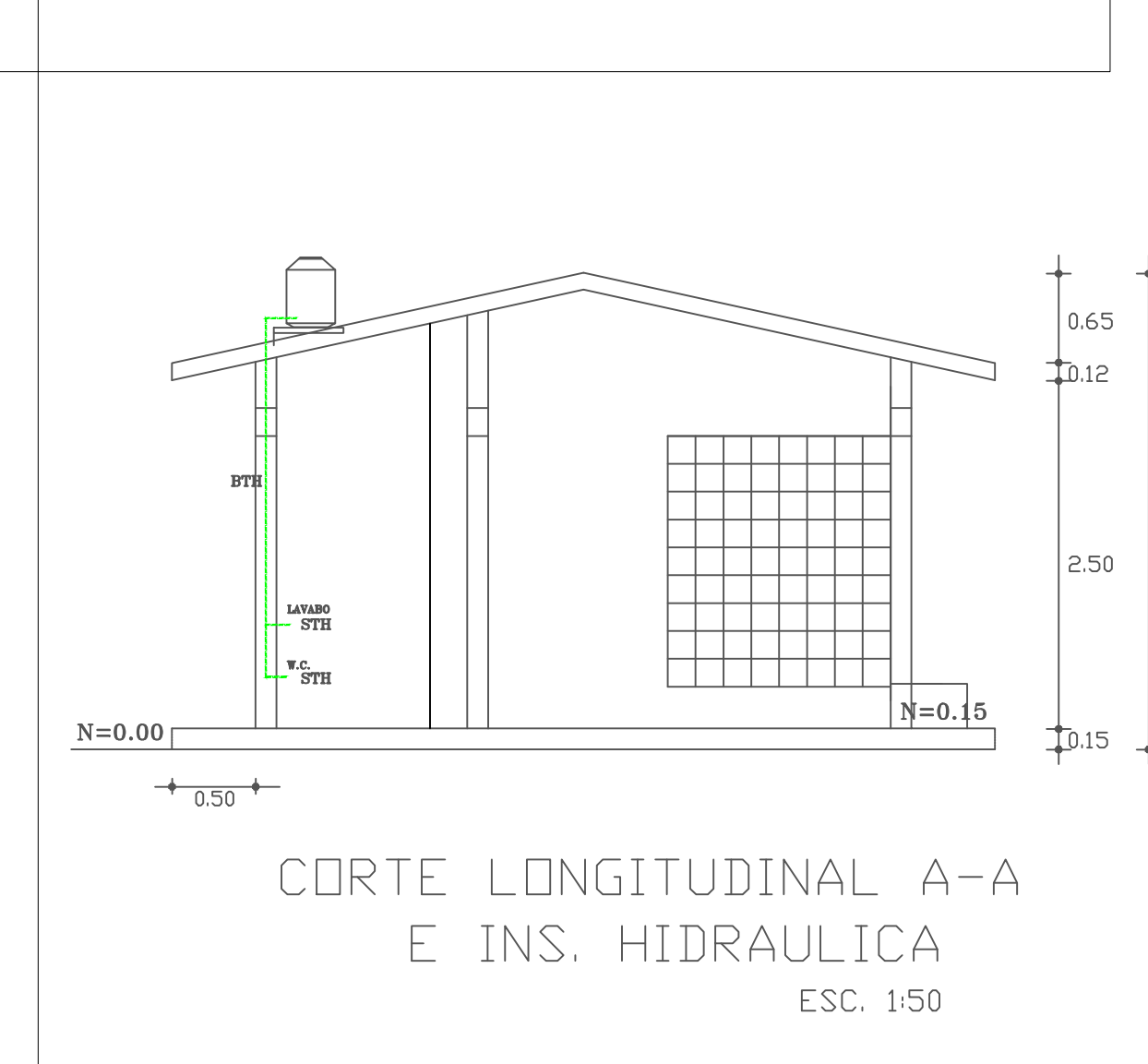
FACHADA PRINCIPAL



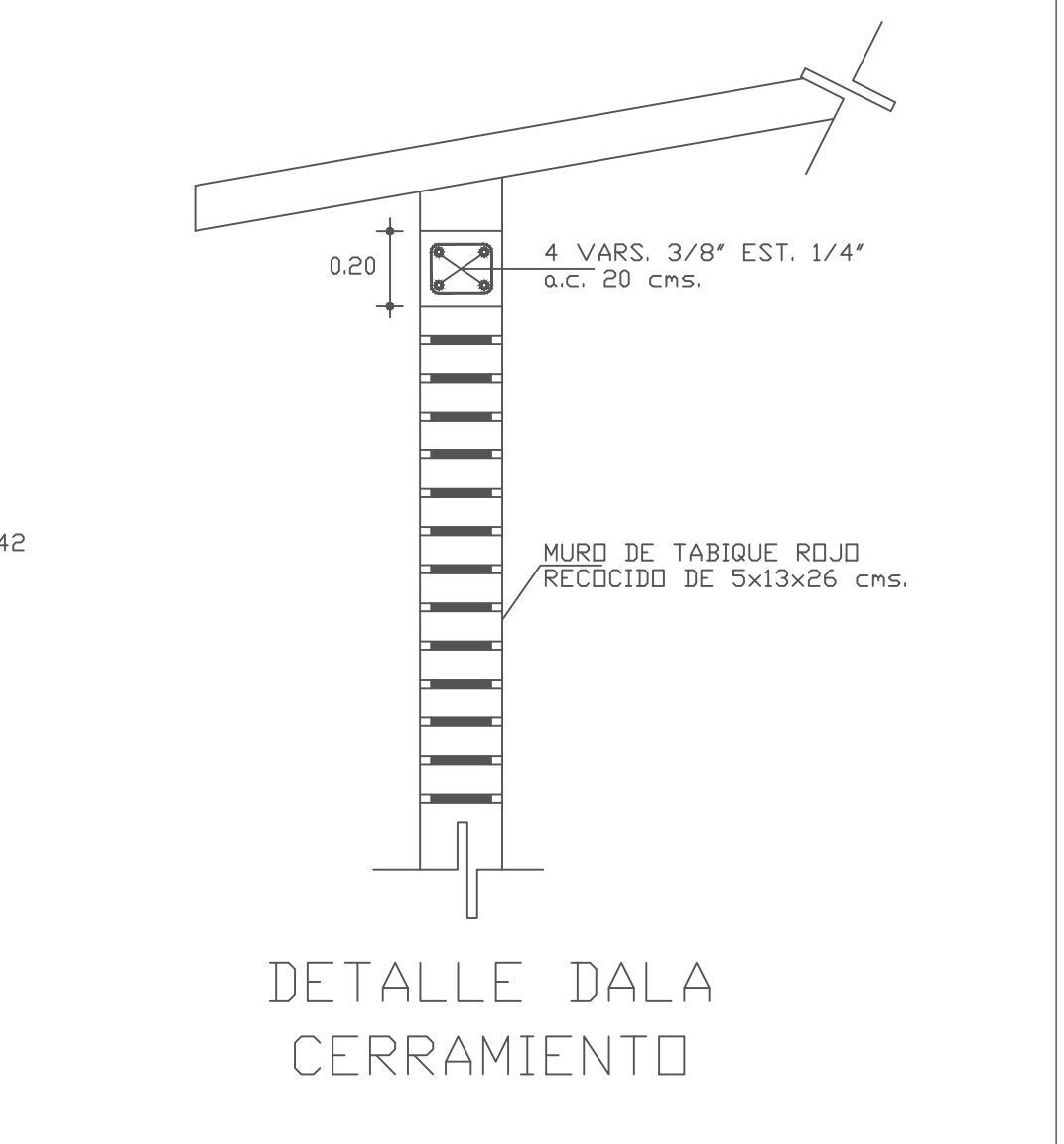
CROQUIS DE LOCALIZACION



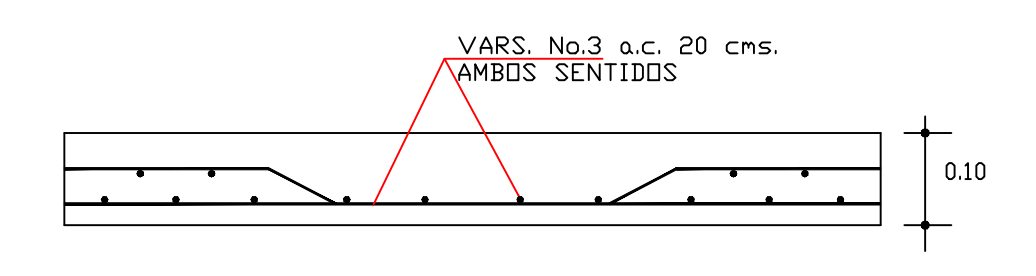
PLANTA ARQUITECTONICA DE CONJUNTO ESC. 1:100



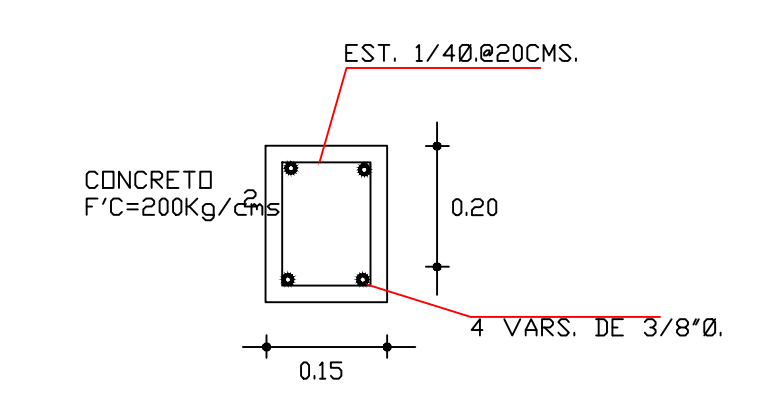
CORTE LONGITUDINAL A-A E INST. HIDRAULICA ESC. 1:50



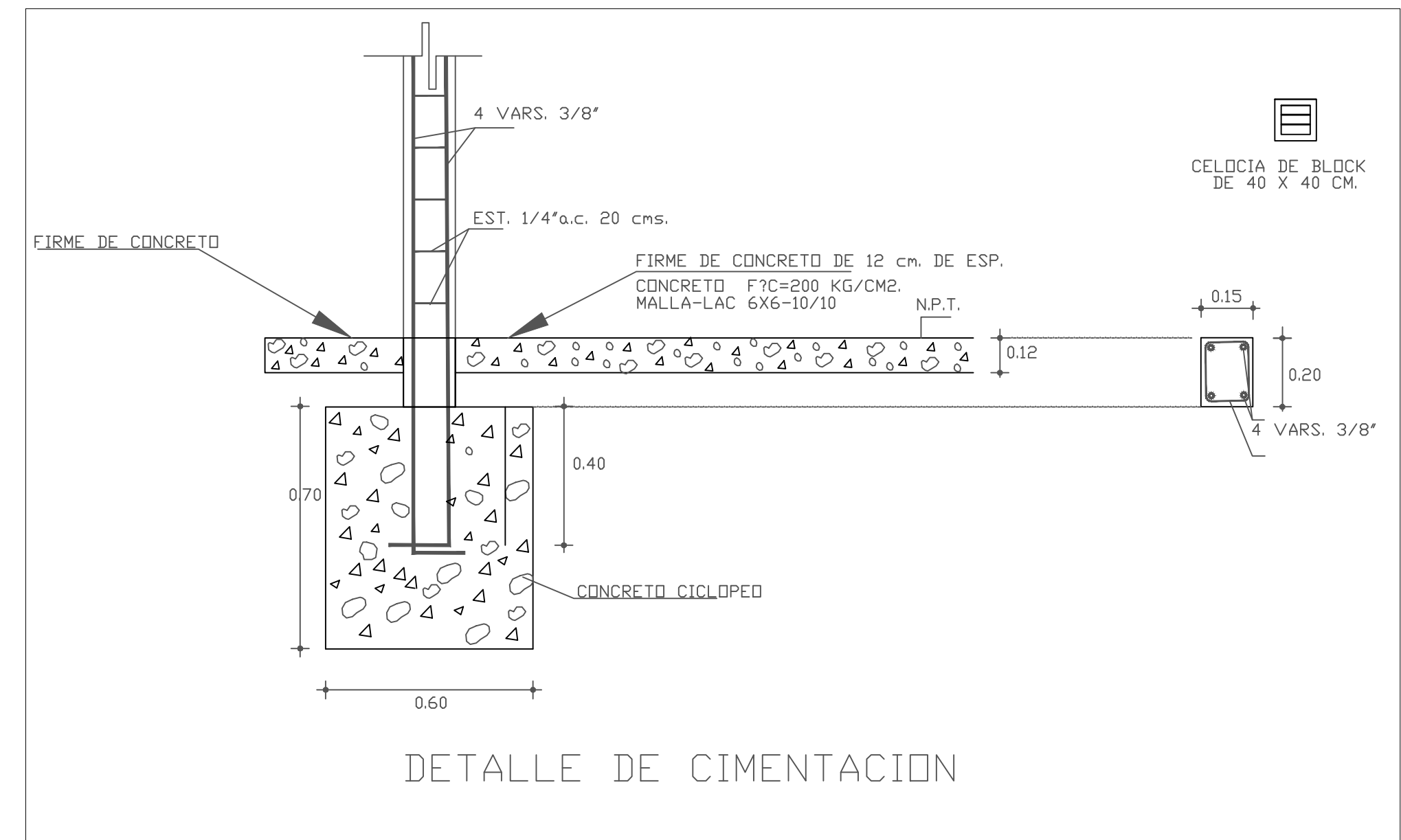
DETALLE DALA CERRAMIENTO



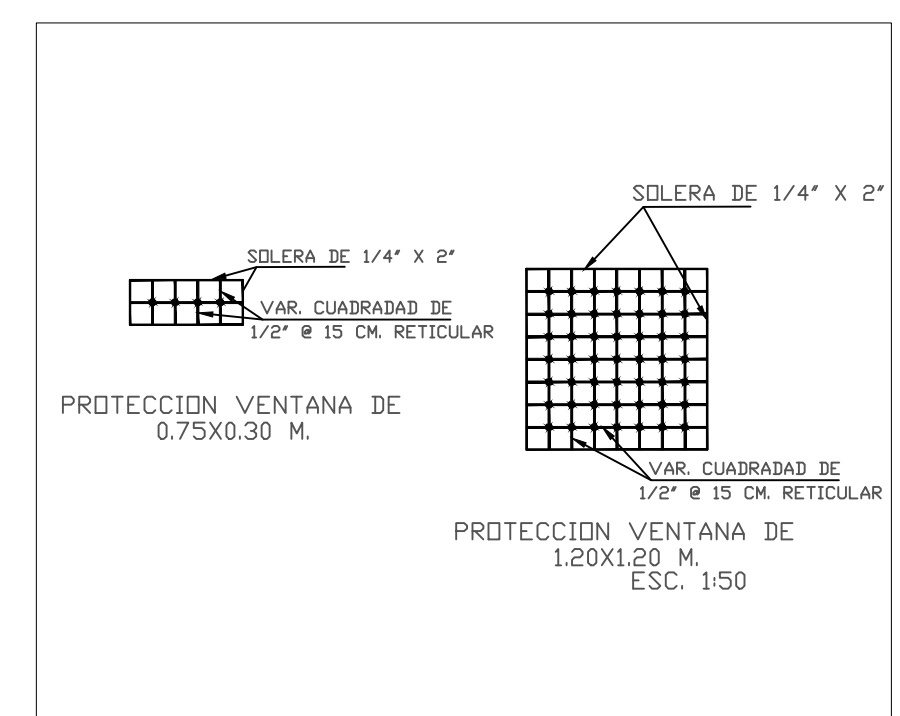
DETALLE DE LOSA



DALA DE CERRAMIENTO Y CASTILLO



DETALLE DE CIMENTACION



PROTECCION VENTANA DE 1.20X1.20 M. ESC. 1:50

JAPAC
AGUA Y SALUD PARA TODOS

JUNTA MUNICIPAL DE AGUA POTABLE Y ALCANTARILLADO DE CULIACÁN
UNIDAD DE PLANEACION Y PROYECTOS

CONSTRUCCIÓN DEL SISTEMA ALCANTARILLADO SANITARIO EN LA COMUNIDAD DE LA HIGUERA, SINDICATURA DE BAILA, MPIO. DE CULIACÁN, SINALOA.

DESCRIPCION DE PROYECTO	CASETA DE PLANTA DE EMERGENCIA LA HIGUERA	NUMERO DEL PLANO	5 DE 10
CLAVE DE PLANOS	ALCANTARILLADO SANITARIO	NOMBRE DE ARCHIVO	CASETA PLANTA DE EMERGENCIA
TITULO	PAVEL SALAZAR	LEVANTADO	ING. RUBEN CASTRO VALENZUELA
PROYECTO	ARQ. PAVEL R. SALAZAR A.	ESCALA	INDICADA
REVISADO	ING. GUSTAVO ALCANTAR A.	FECHA	FEBRERO/2020
VOBO.	ING. MANUEL LUNA FERNANDEZ		